

Zhůří u Rejštejna, okr. Klatovy, Plzeňský kraj

Zaniklá novověká ves Haidl s částí Zlaté stezky

(18. století až 1952)

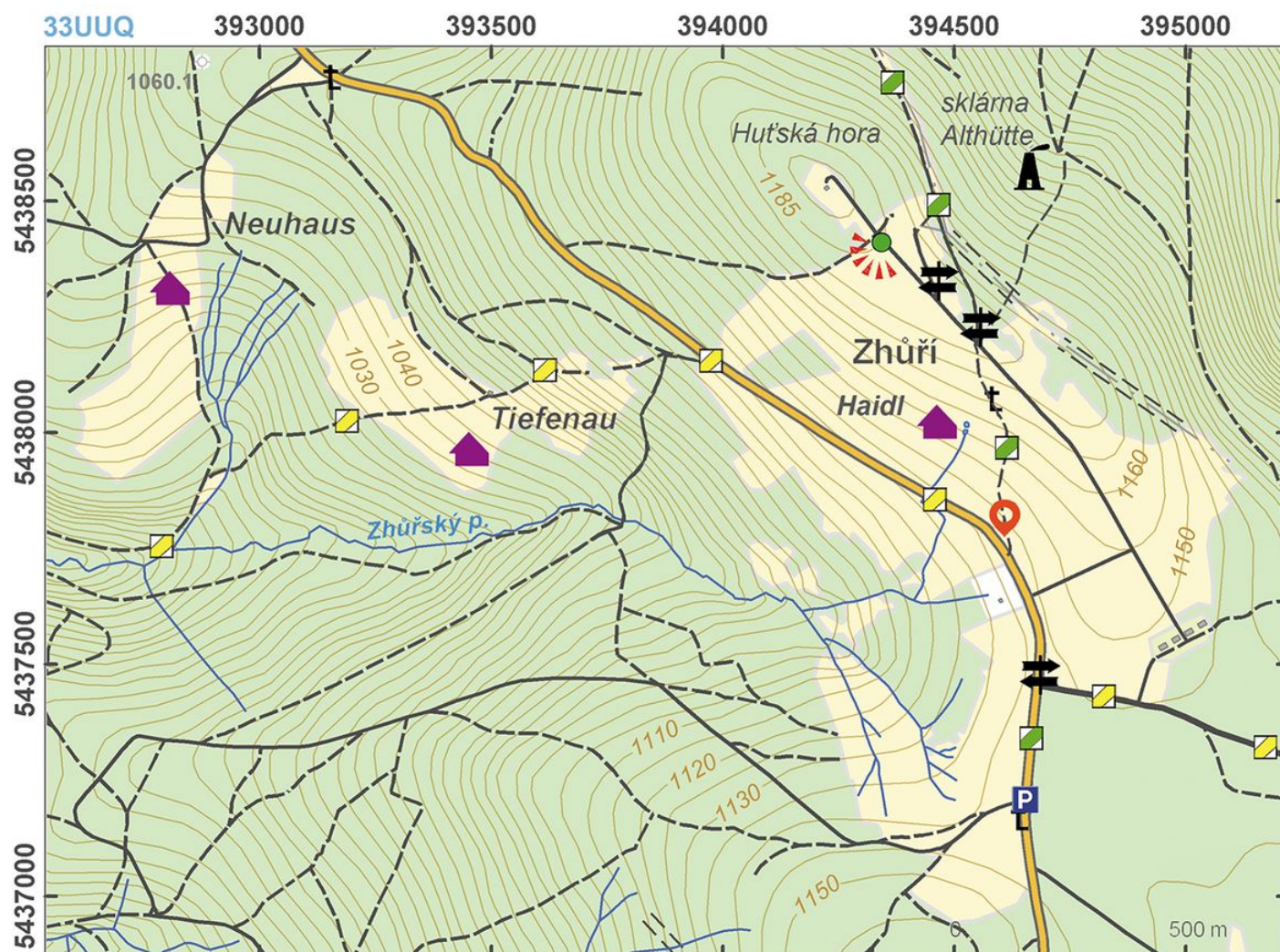


Osada Haidl se poprvé objevila na Müllerově mapě Čech z r. 1720, první písemná zmínka o ní pochází z r. 1785. Postupně se ves rozrůstala; v době druhé světové války v ní stálo přes 20 domů a dvě hájovny. K vesnici patřily také nedaleké samoty Neuhaus a Tiefenau. Domy se skládaly z roubené světnice na kamenné podezdívce a zděných stájí a seníků. Měly šindelovou střechu, někdy ještě doplněnou o malou zvoničku, která byla typickým prvkem šumavské architektury. Hlavní zdroj obživy představovaly v této horské oblasti práce v lese, pastva dobytka, popř. méně odborné práce pro nedaleké sklárny. Po odsunu německého obyvatelstva sídlili v obci krátce přistěhovalci ze Slovenska a Rumunska, ale v r. 1952 armáda ves definitivně zničila.

Literatura: Schaller 1786; Kintzl 2005; Čejka 2006; Nedvěd 2008; Kubů – Zavřel 2009.

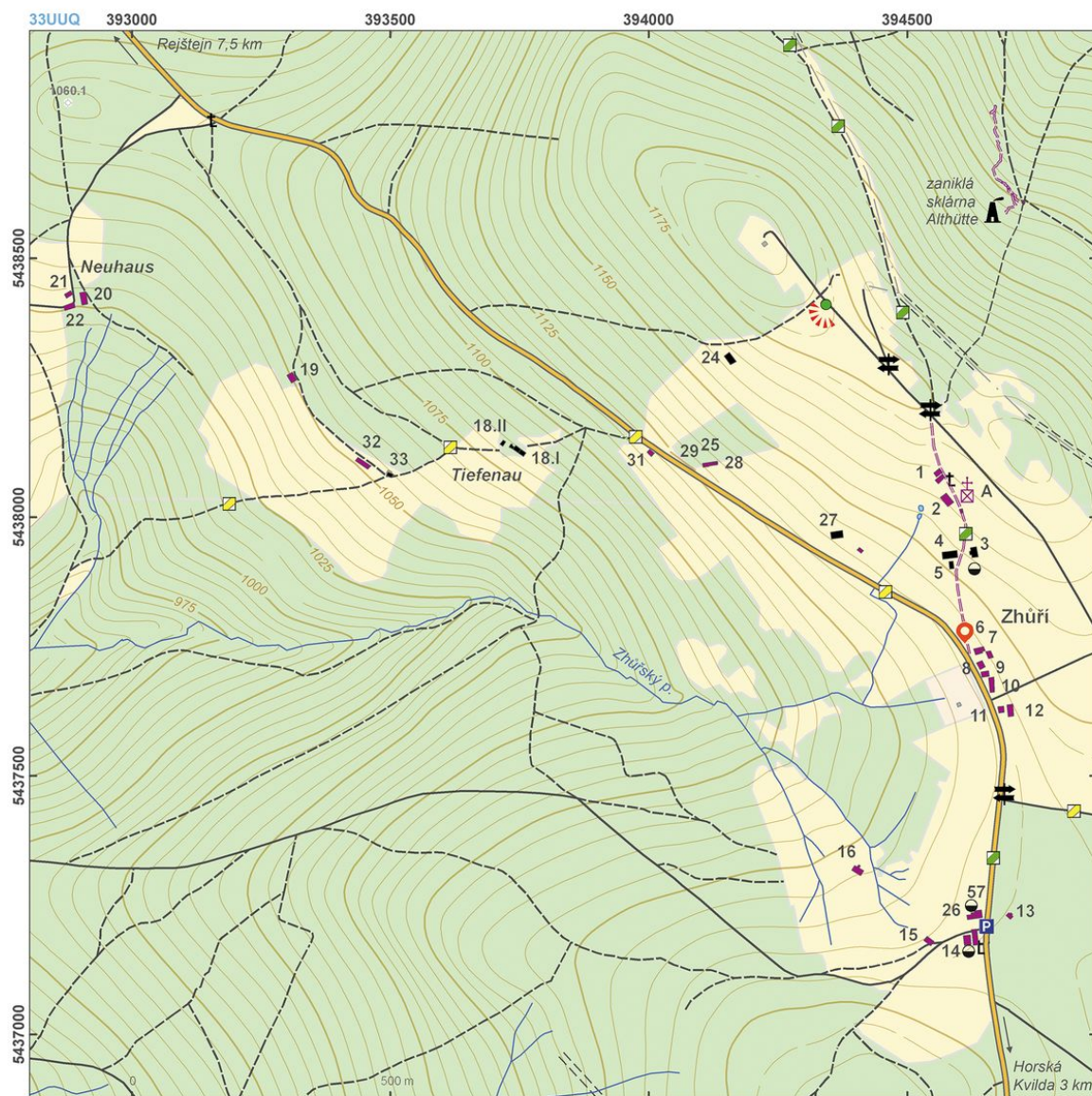
Navigační bod: N 49°05'00.95", E 13°33'24.28" (odbočka ze silnice k rozcestníku „Huťská hora“).

Vysvětlivky k mapám: A – zaniklý kostel sv. Václava; 1–57 – stavební parcely domů.



Přístupová mapa.

Podle Kuna a kol. 2014.



Plán lokality.

Podle Kuna a kol. 2014.



Jeden ze tří zachovaných křížů.

Foto D. Dreslerová, 2013.



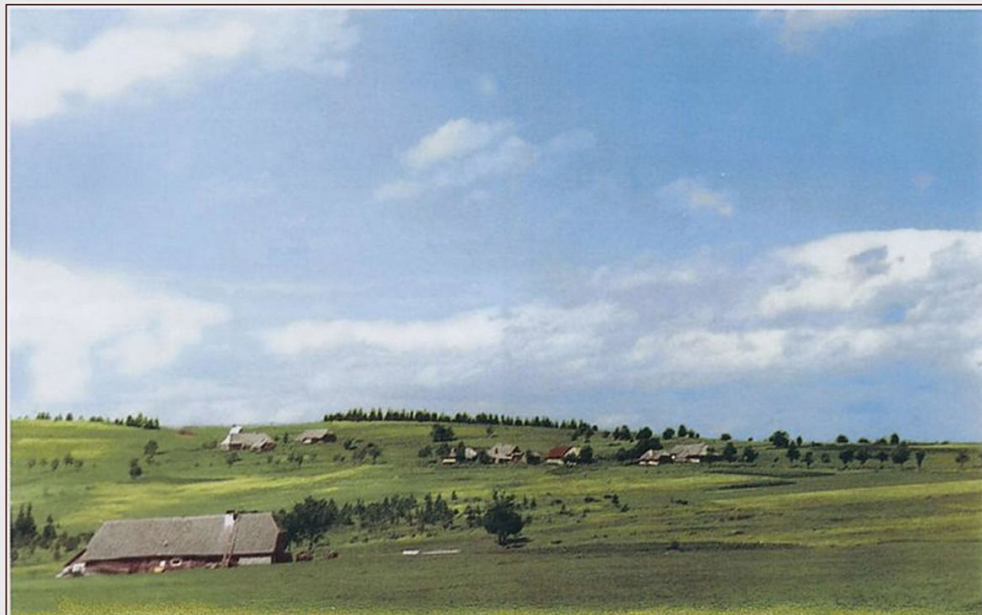
Nároží zaniklého domu, v pozadí jeden ze tří zachovaných křížů.

Foto D. Dreslerová, 2013.



Dochovaný úsek Zlaté stezky.

Foto D. Dreslerová, 2013.



Zhůří na pohlednici z první poloviny 20. století.