

Ústí, okr. Přerov, Olomoucký kraj

Raně středověké hradiště Hradištěk

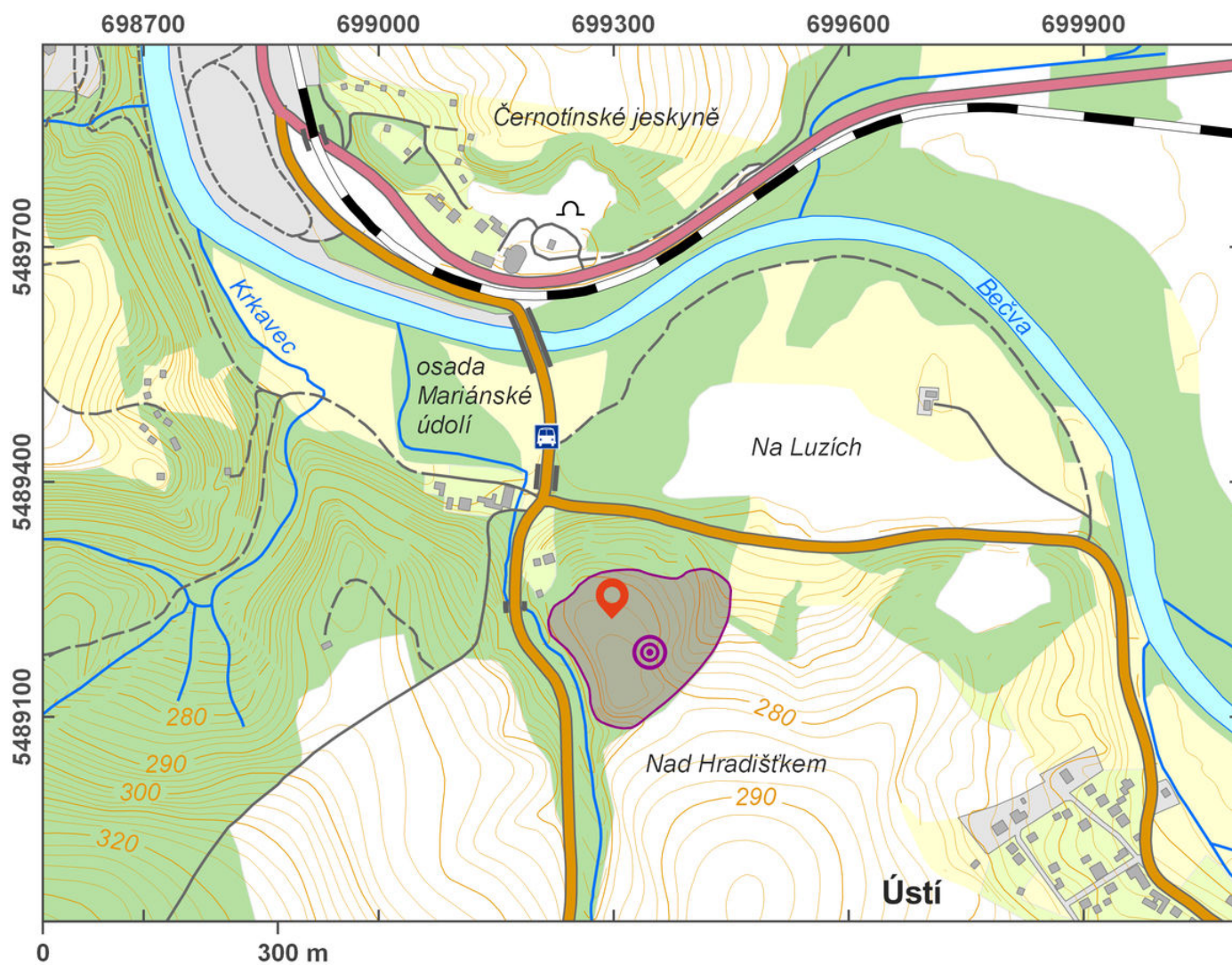
(9. století až 1. polovina 10. století)



Na raně středověké fortifikaci Hradištěk se dochovaly terénní relikt velkomoravského hradiště s několika pásy opevnění. Je možné, že hradiště mělo vztah k průběhu dálkových komunikací. Bylo poprvé zmíněno r. 1891; archeologické výzkumy, zaměření a vyhodnocení nálezů proběhlo až po r. 1990. Na hradišti byla objevena slabá kulturní vrstva středohradištního období (9.–10. století) a podobně starý objekt zahloubený do vápencového podloží. Předpokládá se strážní funkce hradiště na dálkové komunikaci, tzv. Krakovské cestě. Nedaleko hradiště byl objeven velký depot zlomkového stříbra, tzv. Kelčovský depot, který obsahoval 247 celých a přes 1000 zlomků mincí. Fortifikace hradiště o ploše 3 ha je dodnes nejlépe dochována na JV straně. Tvoří ji 45 m široký pás čtyř souběžných valů o délce cca 150 m a výšce 5–7 m. Lokalita je v současnosti zalesněná a zarostlá bylinným a keřovým patrem.

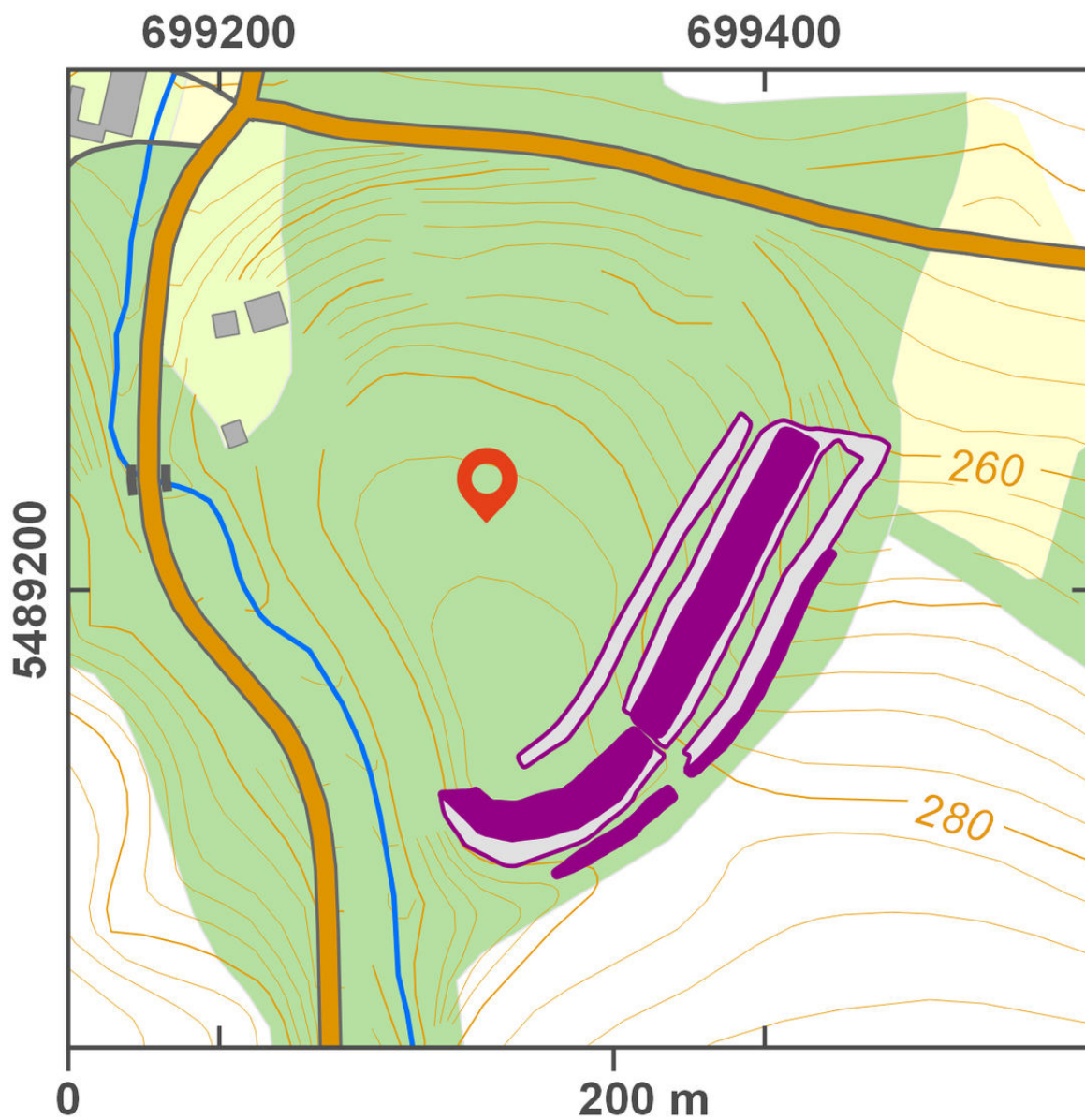
Literatura: Šmíd 1991; Lutovský 2001; Peška – Plaček 2002; Čižmář 2004.

Navigační bod: N 49°31'21.08", E 17°45'14.76".



Přístupová mapa.

Podle Tomášek a kol. 2015.



Plán lokality.

Podle Tomášek a kol. 2015.



Letecký pohled na Hradištěk od jihu.

Foto M. Kalábek, 2015.



Vrchol kopce Strážný. Pomník s pamětní deskou upomínající na nález Kelečského pokladu z roku 1938.

Foto Z. Schenk.