

# Suchá Rudná, okr. Bruntál, Moravskoslezský kraj

## Pozůstatky středověkého dolování

(13.–19. století)



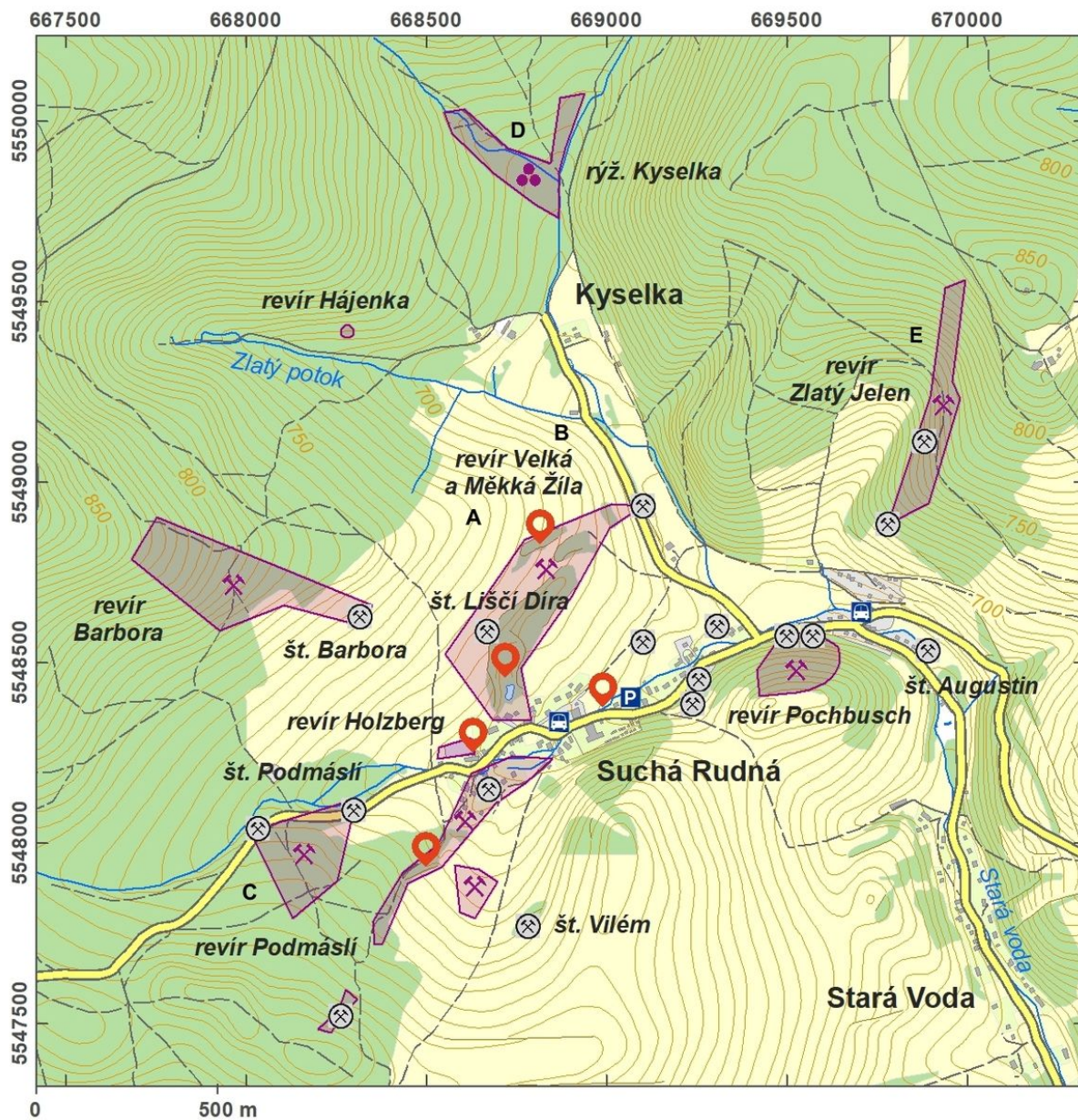
Pozůstatky středověkého dolování v Andělskohorském rudním revíru jsou významnou lokalitou z první poloviny 13. století. Nejstarší těžba v podobě povrchových dobývek se soustředila na tzv. rozsypy a na zvětralé svrchní části zrudněných vrstev. Vytěžený zlatonosný materiál byl následně zpracováván v rýžovnických splavech. V Suché Rudné se pozůstatky dobývek dochovaly jako výrazné terénní prolákliny. V zalesněném okolí se také zachovaly relikty areálů na úpravu rudy, vodních kanálů a nádrží, četné haldy a odvaly. Největší kumulace můžeme pozorovat na Anenském vrchu a zejména v oblasti Hlásky a Vysoké. V r. 2014 proběhl v Suché Rudné záchranný archeologický výzkum při budování základů k přístavbě penzionu a díky němu byly objeveny dřevěné konstrukce rýžovnického pracoviště. Kromě nich byly nalezeny také špachtle a fragmenty objemných dřevěných dlabaných nádob pro manipulaci se zpracovávaným materiálem – druhy i množství nálezů dokazují mimořádný význam lokality.

**Literatura:** Novák 1980; Večeřa 2004, 2004a, 2008; Malík – Večeřa – Zezula 2014.

**Navigační bod:** N 50°03'52.88", E 17°21'27.12" (dobývka Měkká žíla).

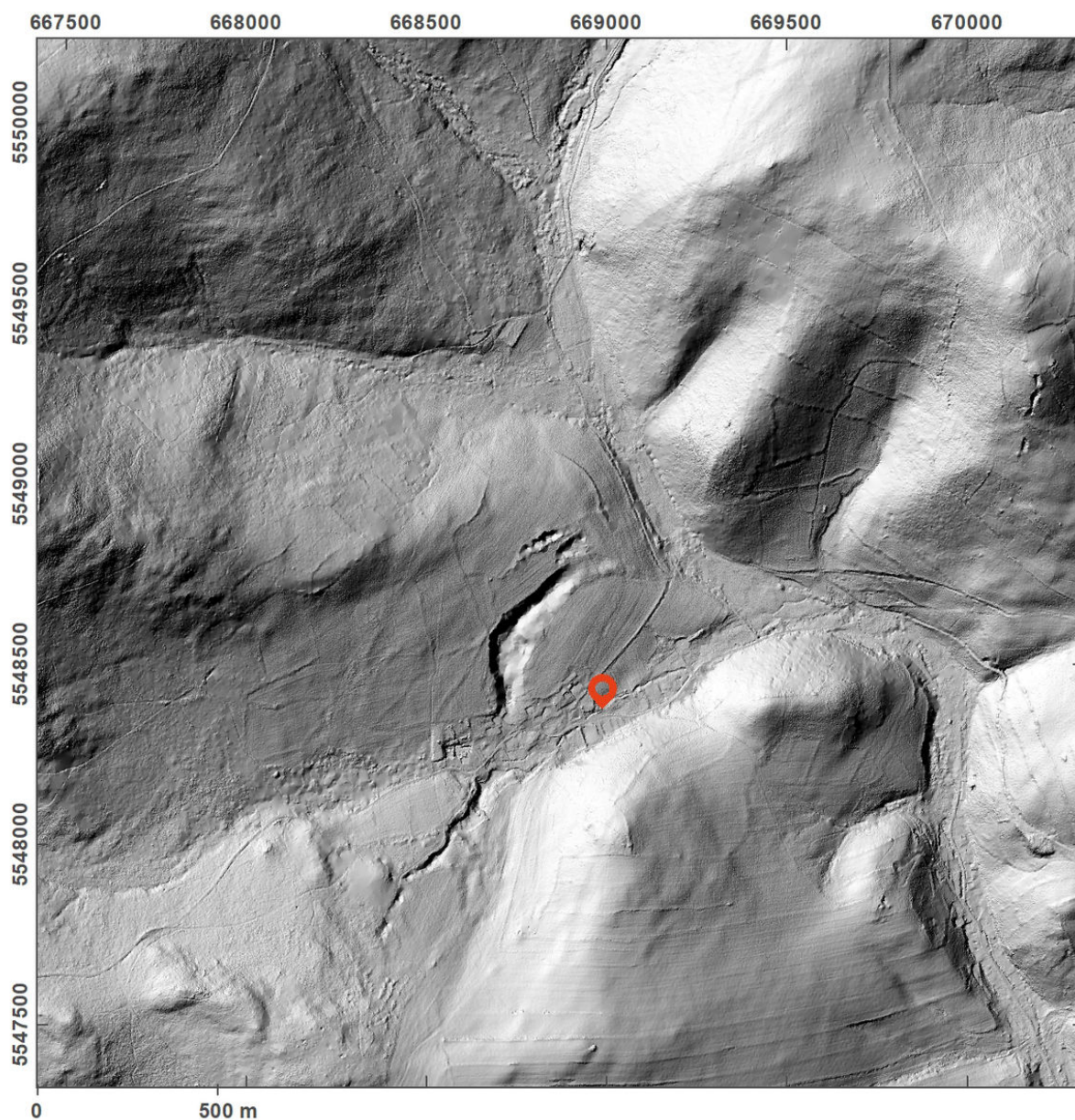
**Vysvětlivky k mapám:** A – Měkká žíla; B – Velká žíla; C – Podmáslí; D – rýžoviště v Kyselce; E – Zlatý Jelen.

[https://www.archeologyatlas.cz/cs/lokace/sucha\\_rudna\\_br\\_dul](https://www.archeologyatlas.cz/cs/lokace/sucha_rudna_br_dul)



Přístupová mapa/plán lokality.

Podle Tomášek a kol. 2015.



Plán lokality – LLS snímek (stínovaný model) terénu.

Podle Tomášek a kol. 2015.



Dílčí revír Pochbusch, důlní chodby.

Foto T. Machač.



Letecký pohled na obec a pozůstatky hornické činnosti v jejím okolí.

Foto T. Ott.



Štola Liščí díra, důlní chodba.

Foto T. Machač.