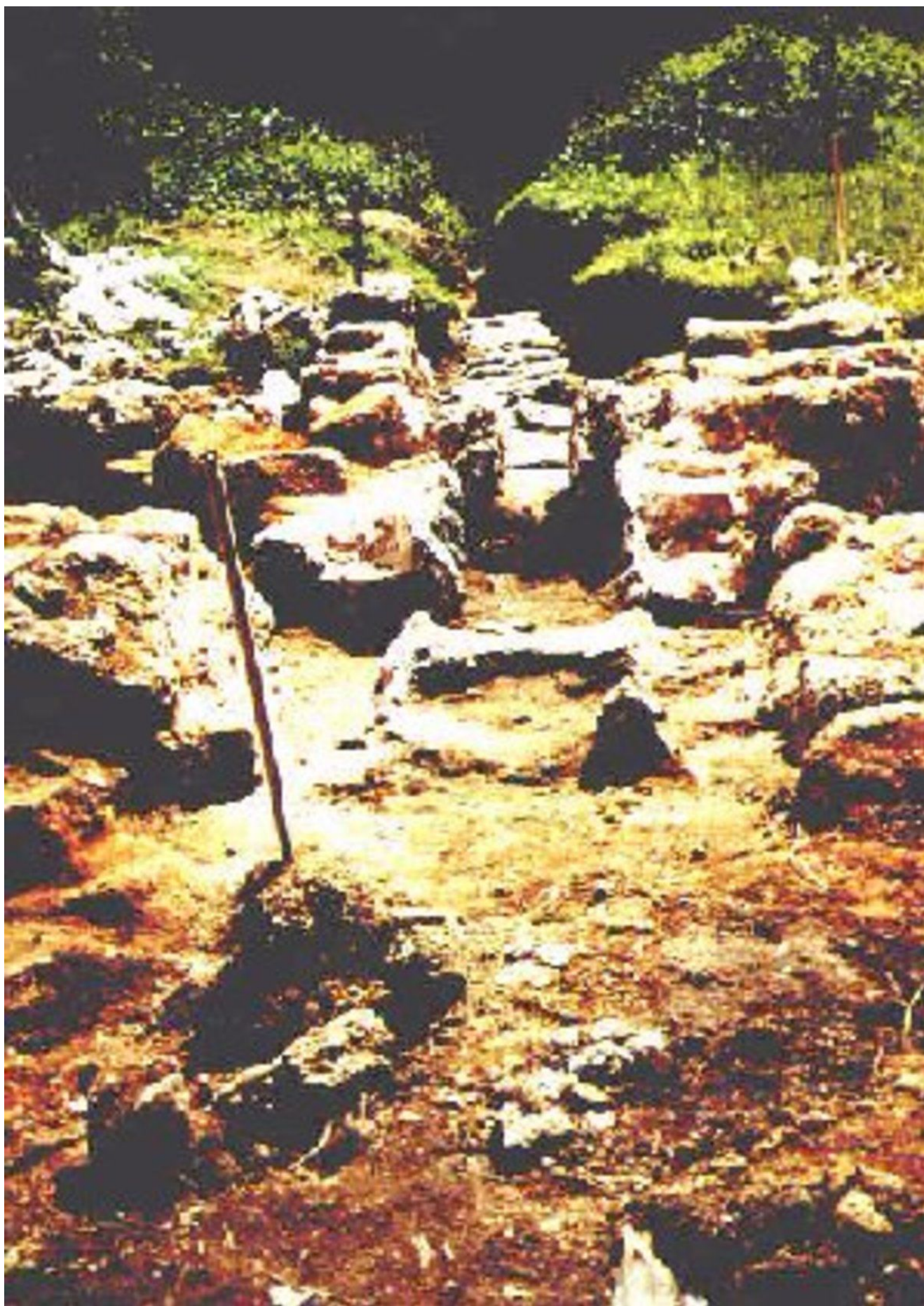


# Sklená, okr. Šumperk, Olomoucký kraj

Pusté Žibřidovice, zaniklá sklárna ve Sklené

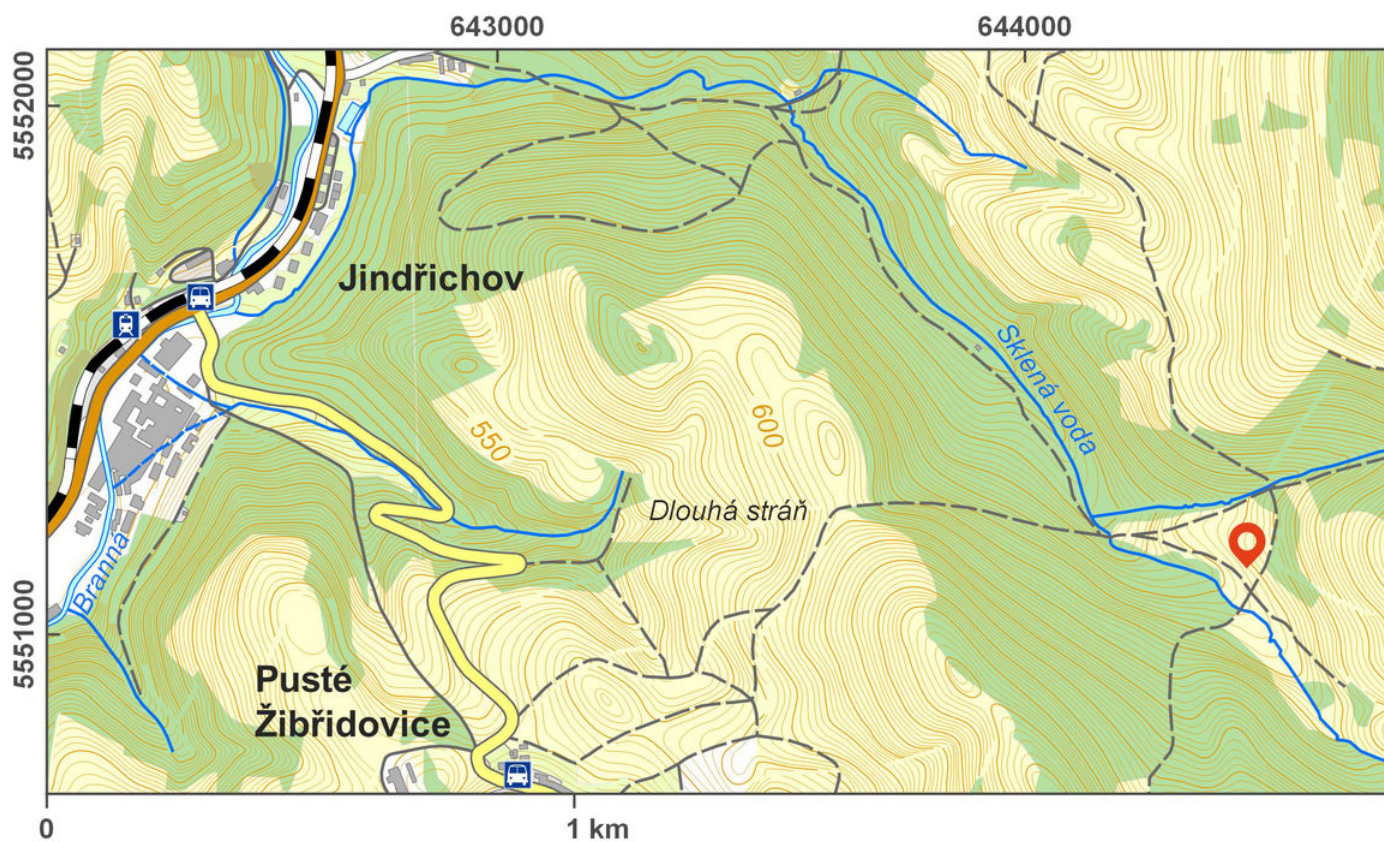
(středověk, novověk)



Na území dnes zaniklé osady Sklené se podařilo identifikovat a následně ověřit nevelkým archeologickým výzkumem jednu z mála renesančních skláren. Období založení osady není známo, sklárna fungovala ve 2. pol. 16. století. Osada zanikla po 2. sv. válce. V letech 1992 a 1995 bylo na lokalitě položeno několik sond; z nich získaná keramika doložila mimo jiné i období provozu sklárny. Podařilo se zachytit také pozůstatky vlastní sklárny a zřejmě i kamenný základ sklářské pece. Pozůstatkem sklářské výroby jsou nálezy sklářské hmoty, odstříky skla, části výrobků, nejrůznější zlomky skleněných artefaktů a zlomky sklářských pánví. Výzkum také zjistil, že po zániku výroby vznikla zřejmě na místě sklárny jedna z vesnických usedlostí. V terénu dnes již bohužel nejsou patrné žádné stopy, vesnice se tak dochovala pouze na historických plánech.

**Literatura:** Merta 1993; Štěrbová 1993.

**Navigační bod:** N 50°05'38.15", E 17°01'11.31".



Přístupová mapa.

Podle Tomášek a kol. 2015.



Poloha zaniklé sklárny na mapě z roku 1834.