

Šatov, okr. Znojmo, Jihomoravský kraj

Areál československého opevnění – pěchotní srub

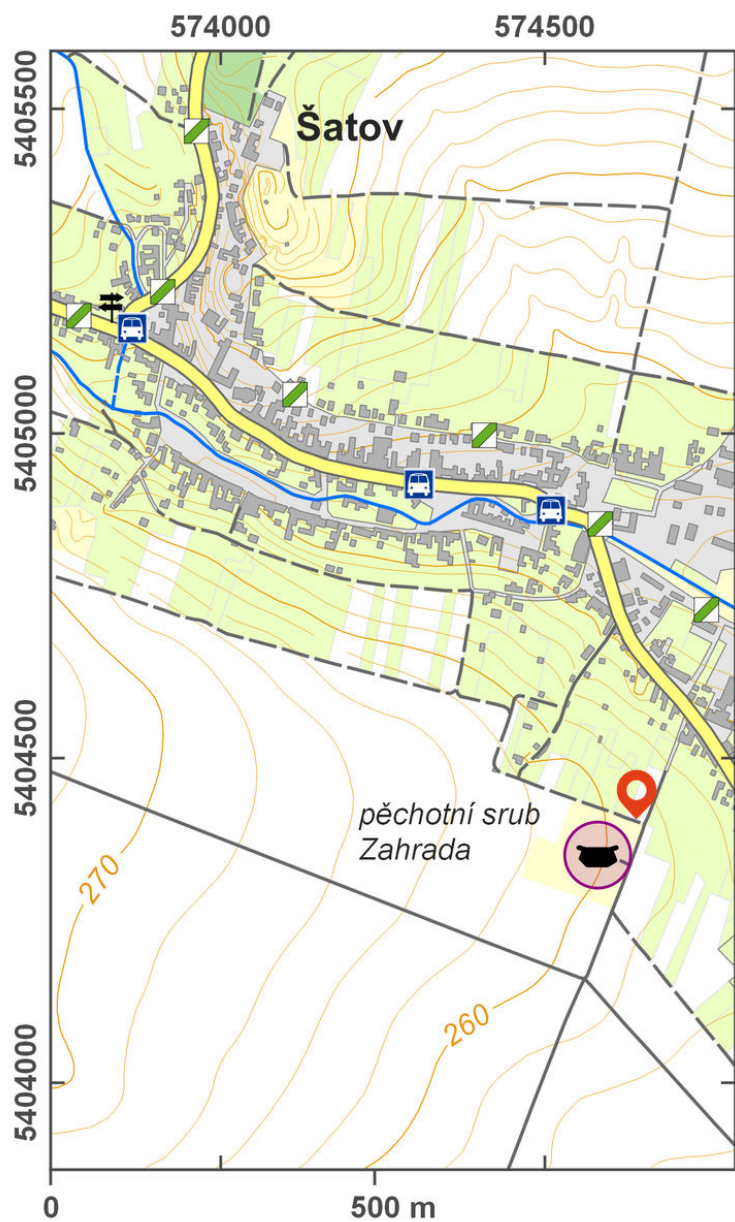
(30. léta 20. století)



Pěchotní srub MJ-S 3 Zahrada v Šatově je dokladem pevnostního stavitelství – opevnění jižní hranice Československé republiky. Unikátní je svým dalším využitím armádou po druhé světové válce. Srub je jedním ze šesti velkých pevnostních objektů budovaných na jižní Moravě na konci 30. let 20. století a je typickou ukázkou těžkého opevnění. Jde o dvoukřídlý a dvouzvonový objekt s jedním nadzemním a jedním podzemním podlažím. Stěny srubu mají tloušťku až 225 cm, stropní deska 200 cm. Srub měl odolávat granátům až do ráže 24 cm. Hlavní výzbroj objektu měla sloužit k palebnému krytí a podpoře sousedních srubů. Armáda objekt využívala do r. 1999 a od r. 2005 je přístupný veřejnosti. Srub je uveden do podoby z 80. let 20. století, nicméně záměrem Technického muzea v Brně je postupně realizovat expozici, která bude představovat prostředky používané v I. 1938 a 1939.

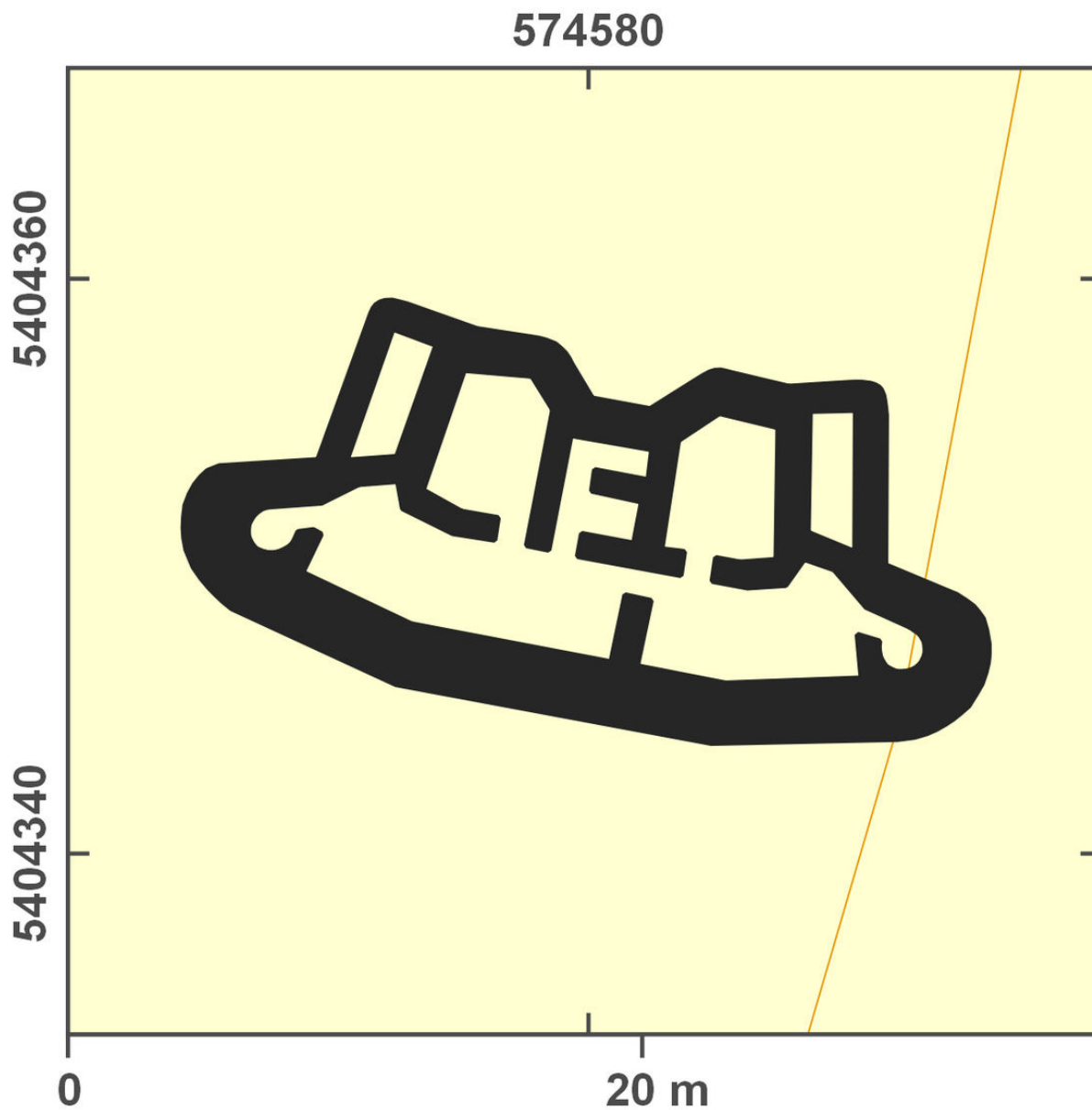
Literatura: Ráboň 2010; Blum 2006; Fic 2003.

Navigační bod: N 48°47'15.18", E 16°00'57.52" (vstup do areálu).
https://www.archeologickyatlas.cz/cs/lokace/satov_zn_pechotni_srub



Přístupová mapa.

Podle Tomášek a kol. 2015.



Plán lokality.

Podle Tomášek a kol. 2015.