

Pořešín, okr. Český Krumlov, Jihočeský kraj

Zříceniny středověkého hradu

(13.–15. století)

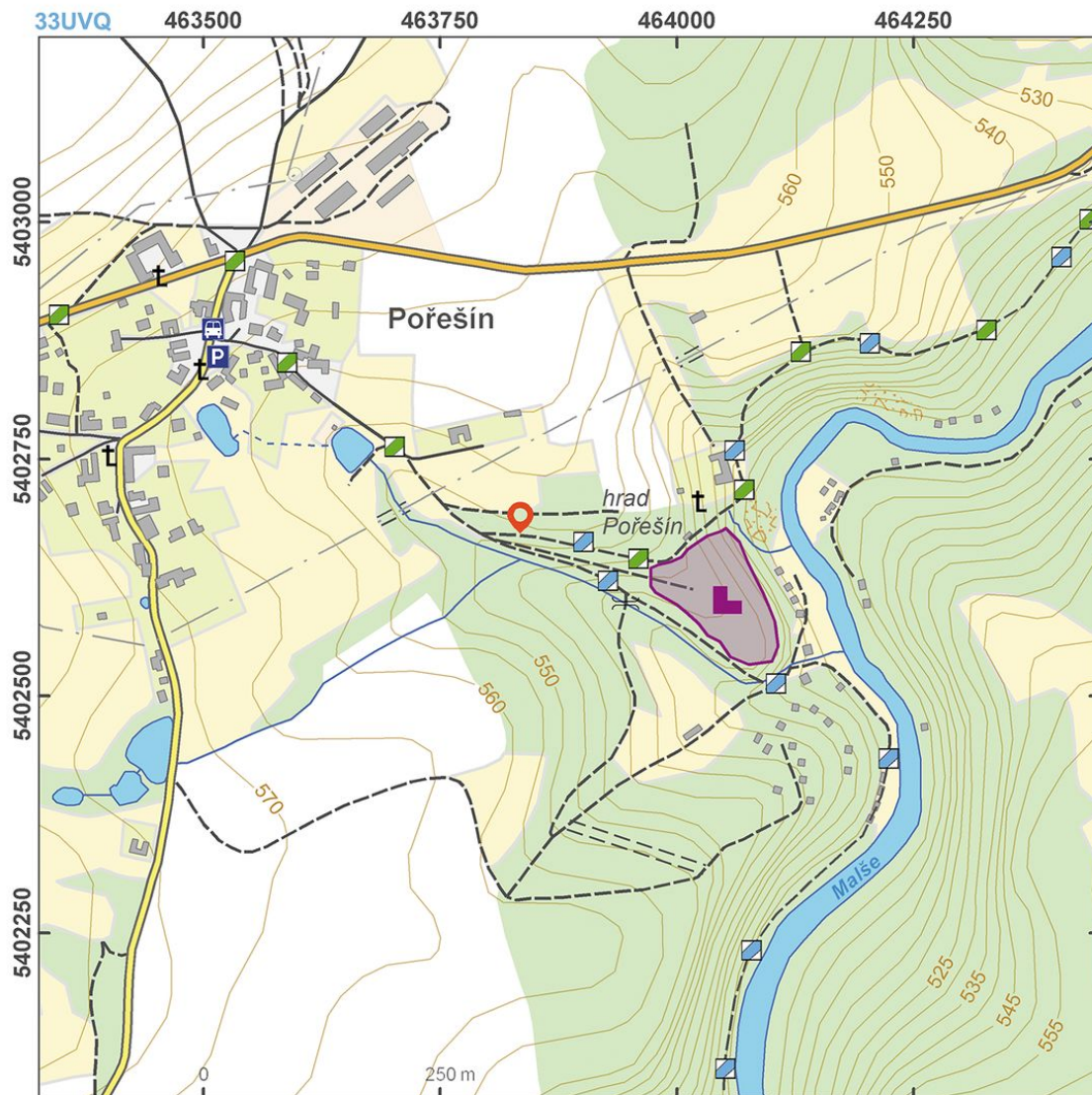


Hrad Pořešín vznikl na konci 13. století a největšího rozkvětu a přestaveb se dočkal za Markvarta I. z rodu pánů z Pořešína ve druhé polovině 14. století. Po jeho smrti se začala zhoršovat ekonomická situace majitelů hradu. Během první poloviny 15. století jej nejprve obléhal Jan Žižka a nakonec vypálil a pobořil Oldřich z Rožmberka, což je dodnes patrné na dočervena propálených fragmentech zdiva. Původně dvojdielnému hradu dominovala útočištná věž (bergfrit), za Markvarta I. se areál rozšířil o další předhradí a zástavba se soustředila kolem plášťové hradby, i když věž zůstala stát. V okolí hradu je zachován mlýnský náhon, lomy na kámen či vápenická pec, které tvořily jeho hospodářské zázemí. Pod hradem bylo v r. 2012 otevřeno muzeum s archeologickými nálezy z Pořešína, Velešína a tvrze Tiché a rekonstrukcemi středověkých hradních staveb a výrobních objektů.

Literatura: Menclová 1972b; Sedláček 1994; Durdík – Sušický 2002; Durdík 2008, 2009.

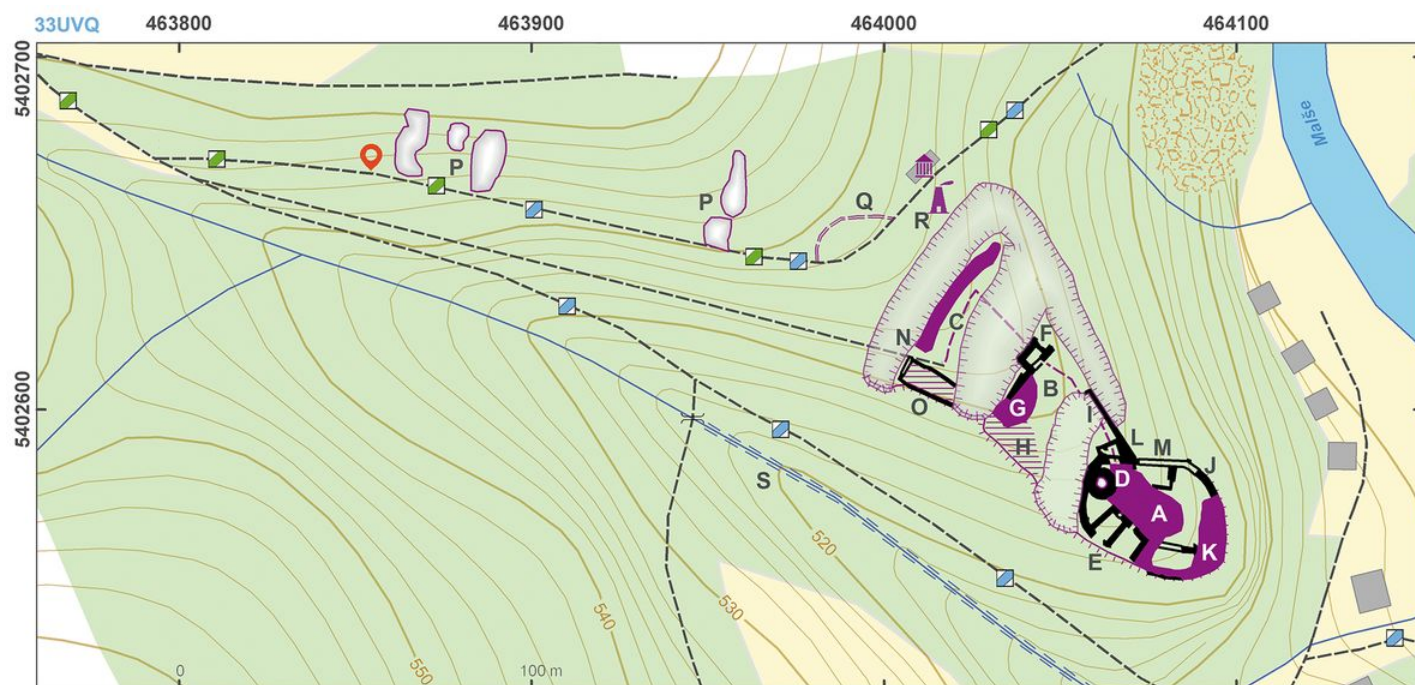
Navigační bod: N 48°46'33.44", E 14°30'28.91" (počátek reliktnů).

Vysvětlivky k mapám: A – jádro hradu; B–C – předhradí; D – útočištná věž; E – dvouprostorový palác; F – věžovitá brána, původně kulisová; G – fragment kamenné stavby; H – plošiny po lehčí zástavbě; I – vyústění třetího příkopu, později chráněné hradbou; J – hradba kolem jádra hradu; K – zástavba u hradby; L – třetí brána; M – kuchyně; N – skalní mostnice; O – budova původně zateplená v patře pletenou konstrukcí; P – lomy na stavební kámen; Q – úvozové cesty; R – zaniklá vápenická pec; S – pozůstatky mlýnského náhonu.



Přístupová mapa.

Podle Kuna a kol. 2014.



Plán lokality.

Podle Kuna a kol. 2014.



Celkový pohled na hrad.

Foto. Z. Kačerová, 2014.



Hradní jádro od severu. Vlevo nádvorní zeď nejstaršího hradního paláce; vpravo ruina bergfritu.

Foto. Z. Kačerová, 2014.



Torzo bergfritu.

Foto J. Hložek, 2006.



Druhá brána.

Foto J. Hložek, 2006.



Otisk zateplené komory v prvním patře budovy na prvním předhradí.
Foto J. Hložek, 2006.



Hradní jádro od severu.
Foto J. Hložek, 2006.



Patrně nejstarší palác hradního jádra.

Foto J. Hložek, 2006.



Rekonstrukce hospodářských budov v muzeu před hradem.

Foto Z. Kačerová, 2014.