

Počaply u Březnice, okr. Příbram, Středočeský kraj

Raně středověké hradiště

(10.–11. století)

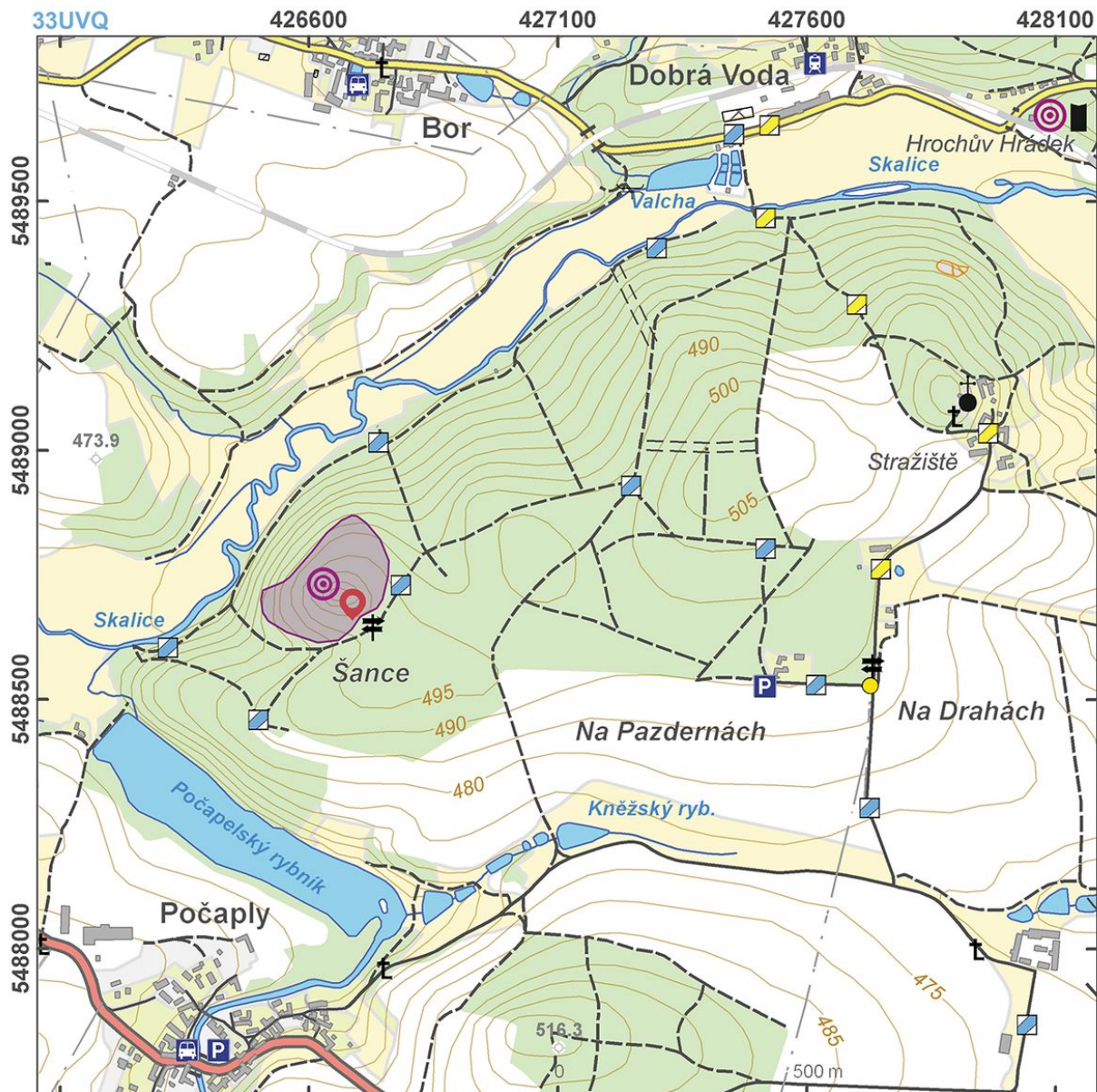


Hradiště v poloze Šance u Počapel je jednou z nejzachovalejších raně středověkých opevněných lokalit u nás. Založila jej přemyslovská knížata jako opěrný bod při své expanzi do jižních Čech. Centrem správy území tzv. Božeňska pak hradiště zůstalo až do konce 11. století. Areál byl minimálně dvojdílný – skládal se z akropole a alespoň jednoho předhradí – a opevňovala jej dřevohlinitá hradba s čelní kamennou plentou, která se postupně proměnila v mohutný val až šestimetrové výšky. Hradiště sloužilo nejen jako sídlo elitní společenské vrstvy zastupující vládnoucí rod Přemyslovců, ale i jako centrum výroby a tržní místo, jak naznačují nálezy mincí a doklady zpracování železa a dalších kovů.

Literatura: Píč 1909; Dubský 1947; Turek 1965; Lutovský 1999; Lutovský – Stolz 2001.

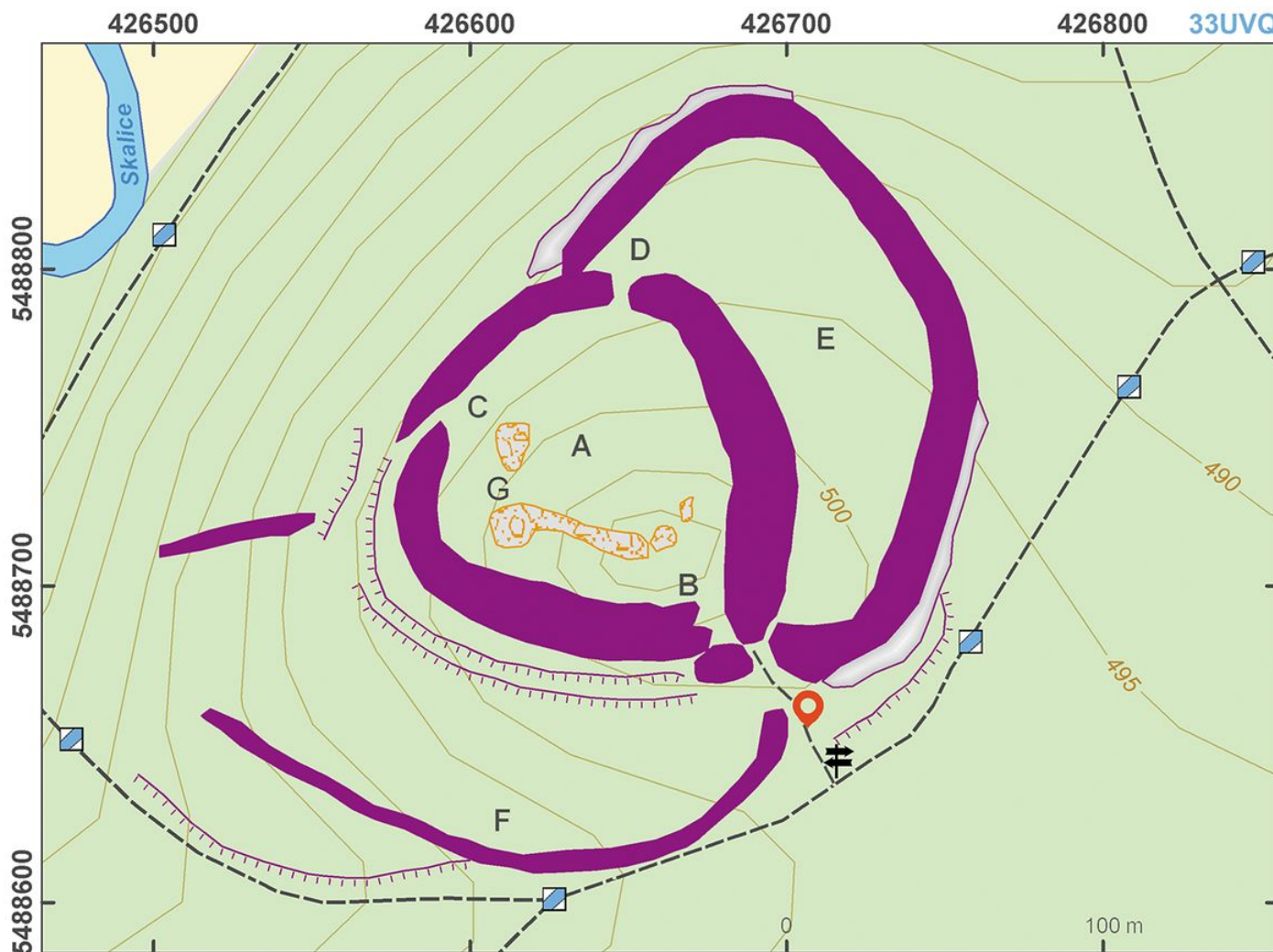
Navigační bod: N 49°32'46.02", E 13°59'12.37" (vstup od jihovýchodu).

Vysvětlivky k mapám: A – akropole; B – průchod v mohutném valu; C – původní ulicovitá brána; D – průchod z předhradí na akropoli; E – předhradí; F – nízký val možného druhého předhradí; G – průchod ve skalním bloku.



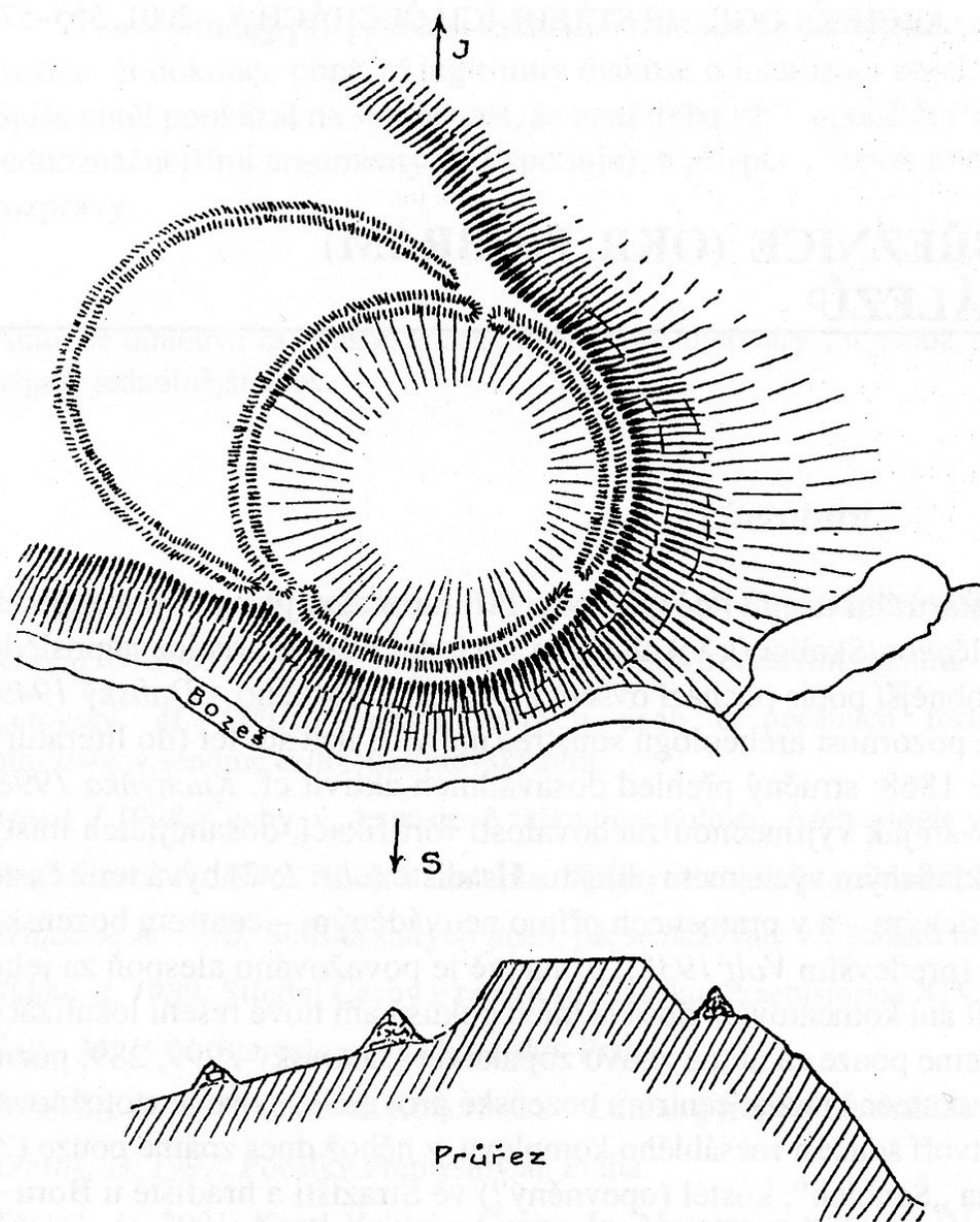
Přístupová mapa.

Podle Kuna a kol. 2014.



Plán lokality.

Podle Kuna a kol. 2014.



Plán hradiště.

Podle Píč 1909.



Vnitřní val od východu.

Foto D. Dreslerová.



Uměle upravený průchod skalním blokem na východní straně hradiště.

Foto D. Dreslerová.



Skalní blok na vrcholu akropole.

Foto D. Dreslerová.