

Plandry, okr. Jihlava, Kraj Vysočina

Rantířovsko-starohorský středověký náhon

(14. století až přelom 15. a 16. století)

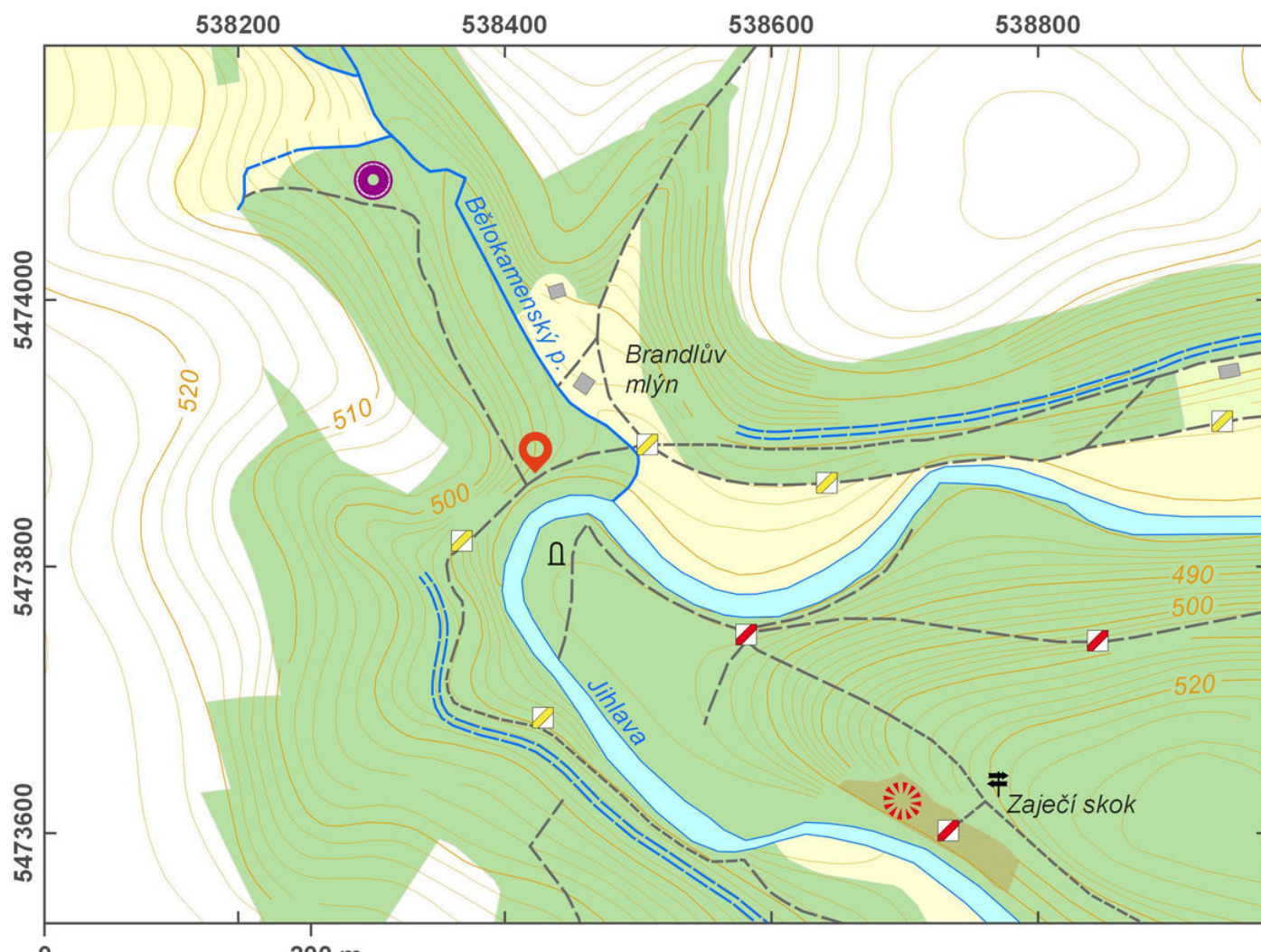


Rantířovsko-starohorský hornický vodní náhon je společně s hornicko-hutnickým areálem významným dokladem středověké těžby a zpracování stříbrné rudy. V listině krále Jana Lucemburského z r. 1315 se přímo hovoří o vybudování díla pro spolehlivý přívod vody k starohorským dolům. Voda poháněla šest vodních kol sloužících při zpracování rudy a čerpání vody z dolů. Náhon byl 6 km dlouhý a existoval až do přelomu 15. a 16. století. V l. 2005–2007 byl podrobně celý zdokumentován. V terénu se jeví jako prostá rýha táhnoucí se po svahu údolí řeky Jihlavy. V údolí Bělokamenského potoka se nacházel hutnický areál spolu se sídlištěm horníků a zpracovatelů rudy. Nejlépe se dochovaly pozůstatky hornického hrádku typu motte, jenž měl specifickou funkci – sloužil jako „trezor“ pro uchování vytěženého stříbra před převozem do mincovny v Jihlavě.

Literatura: Jaroš 1998; Laštovička – Vilímek – Vosáhlo 2001; Hrubý a kol. 2014.

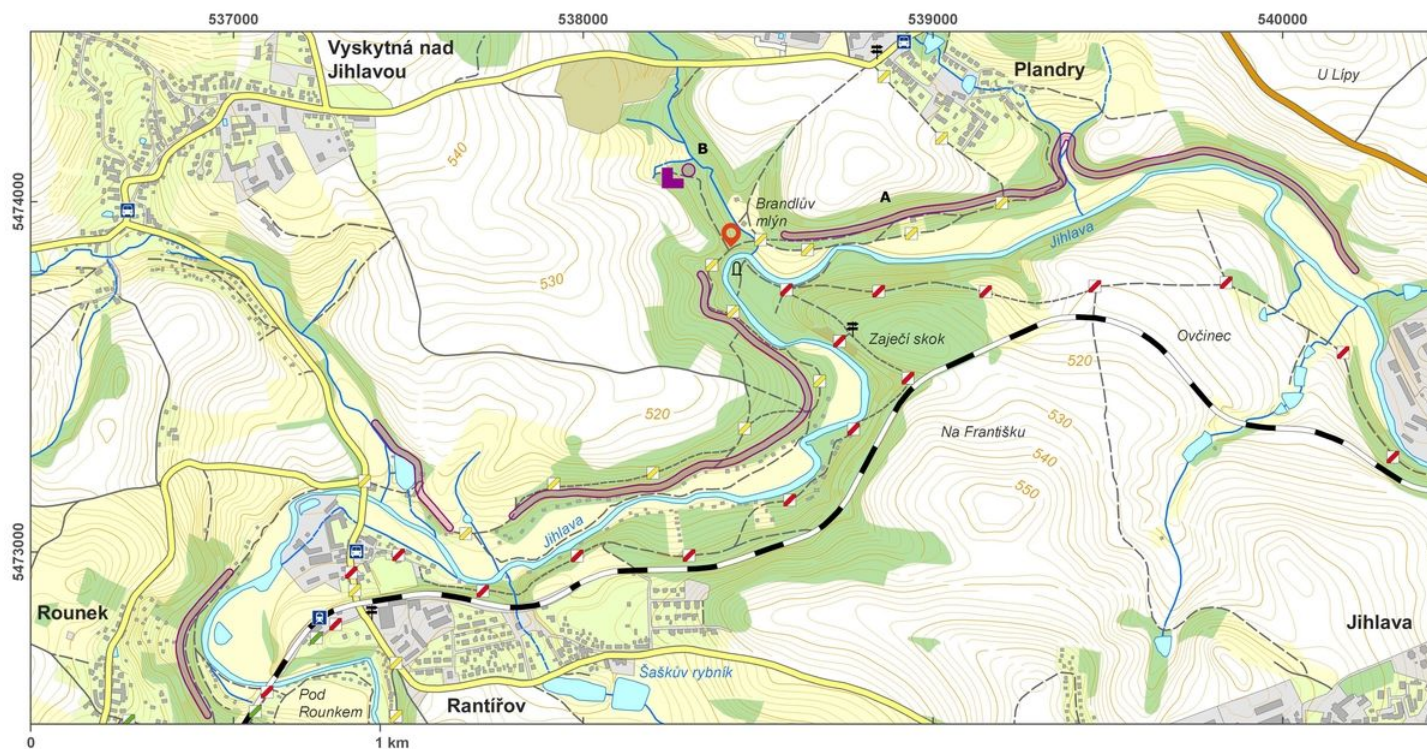
Navigační bod: N 49°24'41.86", E 15°30'57.44" (počátek náhonu).

Vysvětlivky k mapám: A – pozůstatky náhonu v říčním údolí řeky Jihlavy; B – pozůstatky hrádku typu „motte“; C – centrální část „motte“; D – příkop.



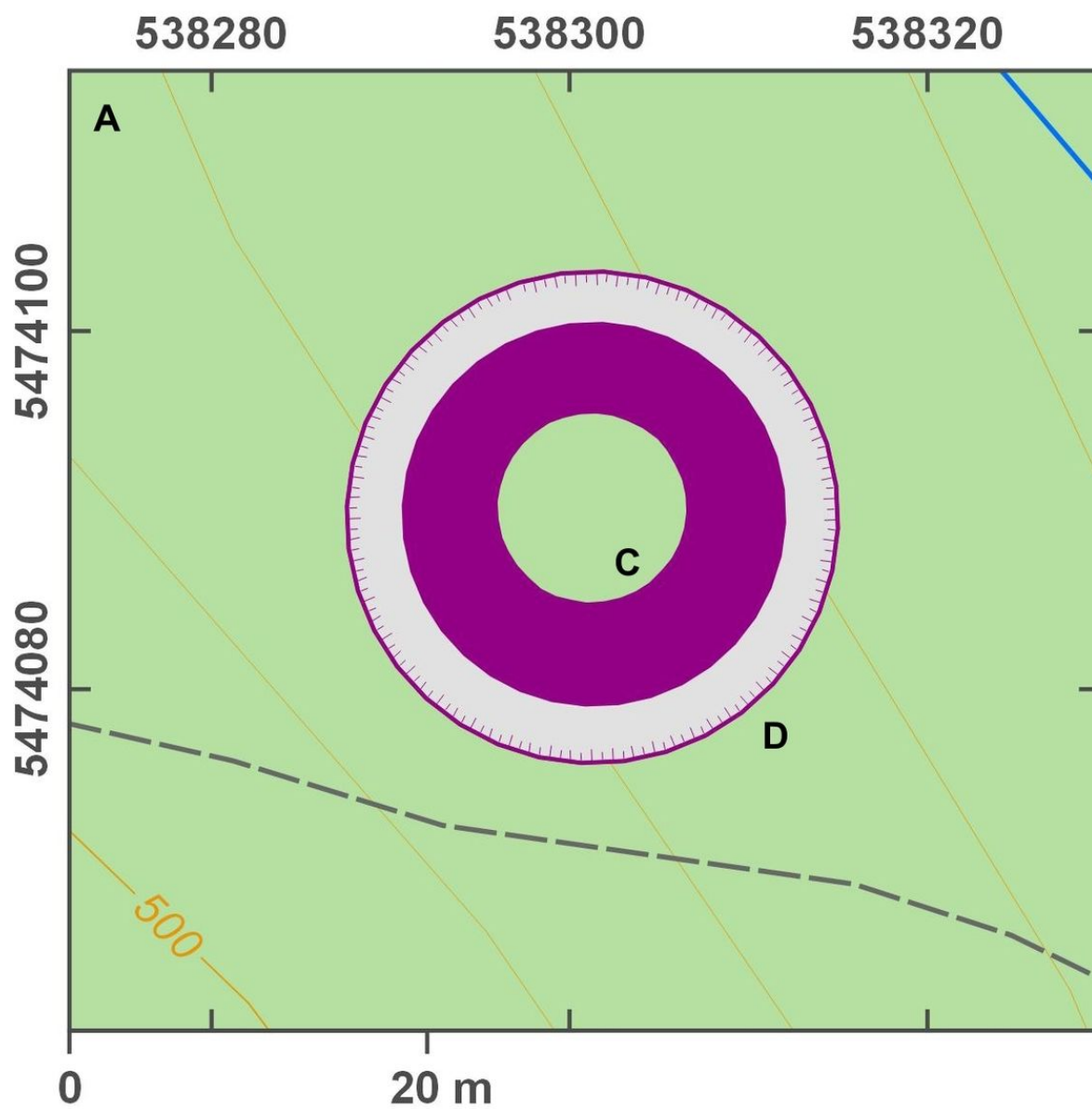
Přístupová mapa.

Pole Tomášek a kol. 2015.



Přístupová mapa/plán lokality.

Pole Tomášek a kol. 2015.



Plán lokality.

Pole Tomášek a kol. 2015.



Centrální část hornického hrádku.

Foto D. Zimola, 2013.