

# Obřany, okr. Brno-město, Jihomoravský kraj

## Pravěké hradiště Hradisko

(1250–400 po Kr.)

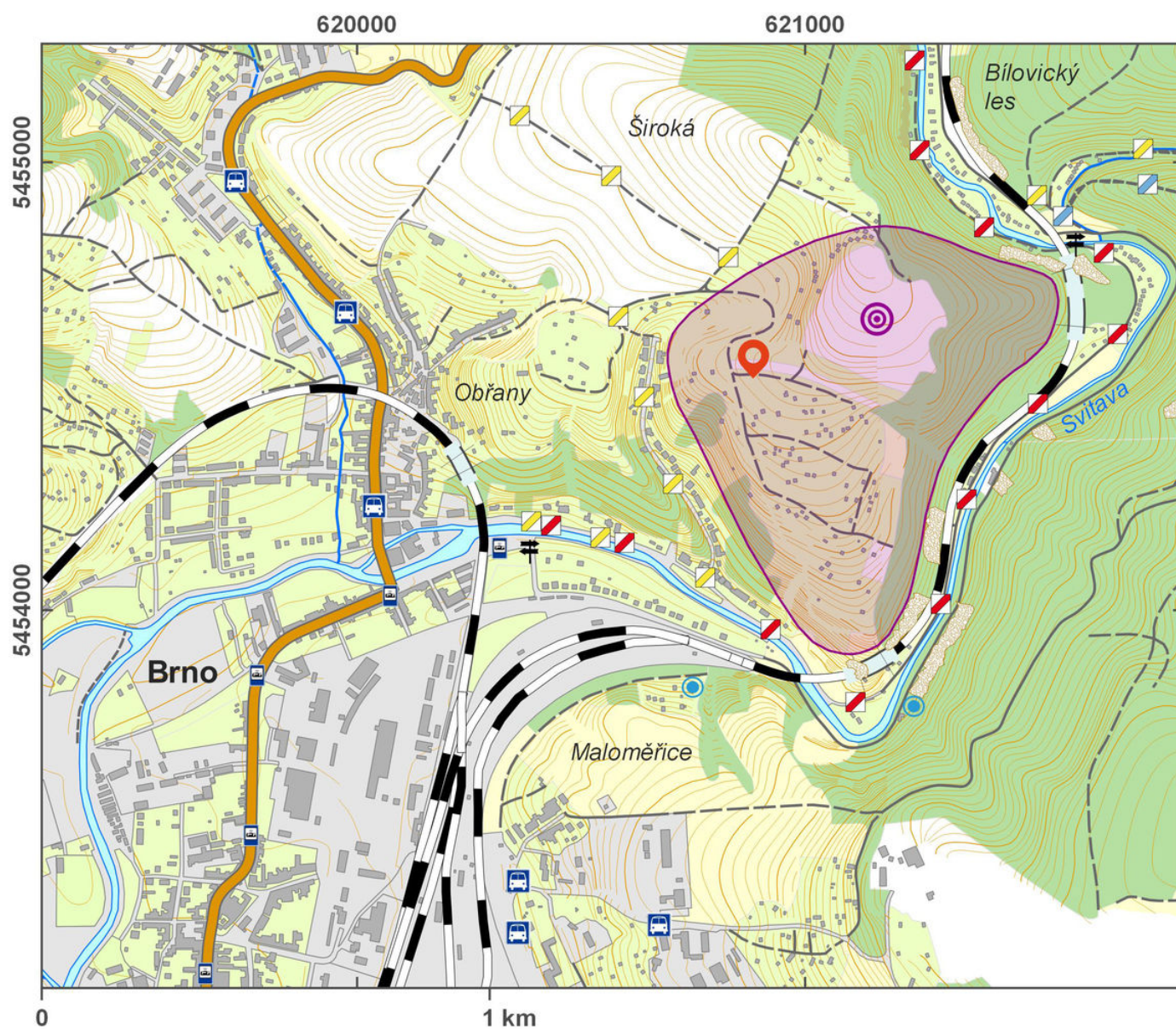


Významné pravěké hradiště Hradisko bylo v pozdní době bronzové jedním z mocenských center regionu a v době laténské střediskem železářské výroby. Hradiště bylo objeveno ve 2. pol. 19. století a nárazově na něm probíhaly archeologické výzkumy až do 2. pol. 20. století. Nálezy ukazují, že areál hradiště byl využit v několika obdobích pravěku, ale jako opevněné centrum fungoval pouze v pozdní době bronzové. Hradiště leží na velké trojúhelníkové ostrožně, na ploše cca 20 ha. Mohutné valové opevnění je nejvýraznější na severní a východní straně, kde místy dosahuje výšky až 5 m. Na východní straně opevnění se táhne další, 3 m vysoký vnější val, který vymezuje východní předhradí. Stopy opevnění na západní a jižní straně hradiště nejsou v současnosti patrné a představu o jeho vzhledu si je možno utvořit pouze v jeho zalesněné severovýchodní části, kde zůstaly zachovány fortifikační prvky.

**Literatura:** Sklenář – Sklenářová – Slabina 2002; Čižmář 2004; Čižmářová 2004.

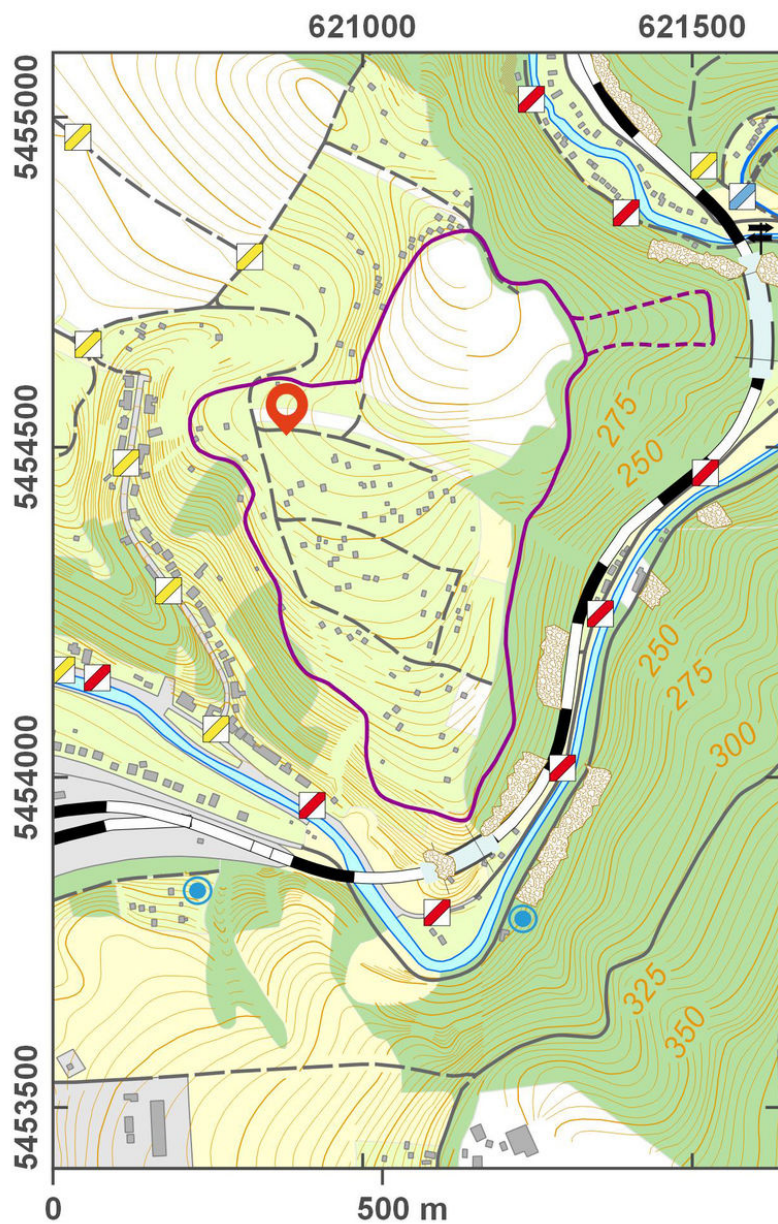
**Navigační bod:** N 49°13'58.11", E 16°39'48.49".

[https://www.archeologickyatlas.cz/cs/lokace/obransy\\_mb\\_hradisko](https://www.archeologickyatlas.cz/cs/lokace/obransy_mb_hradisko)



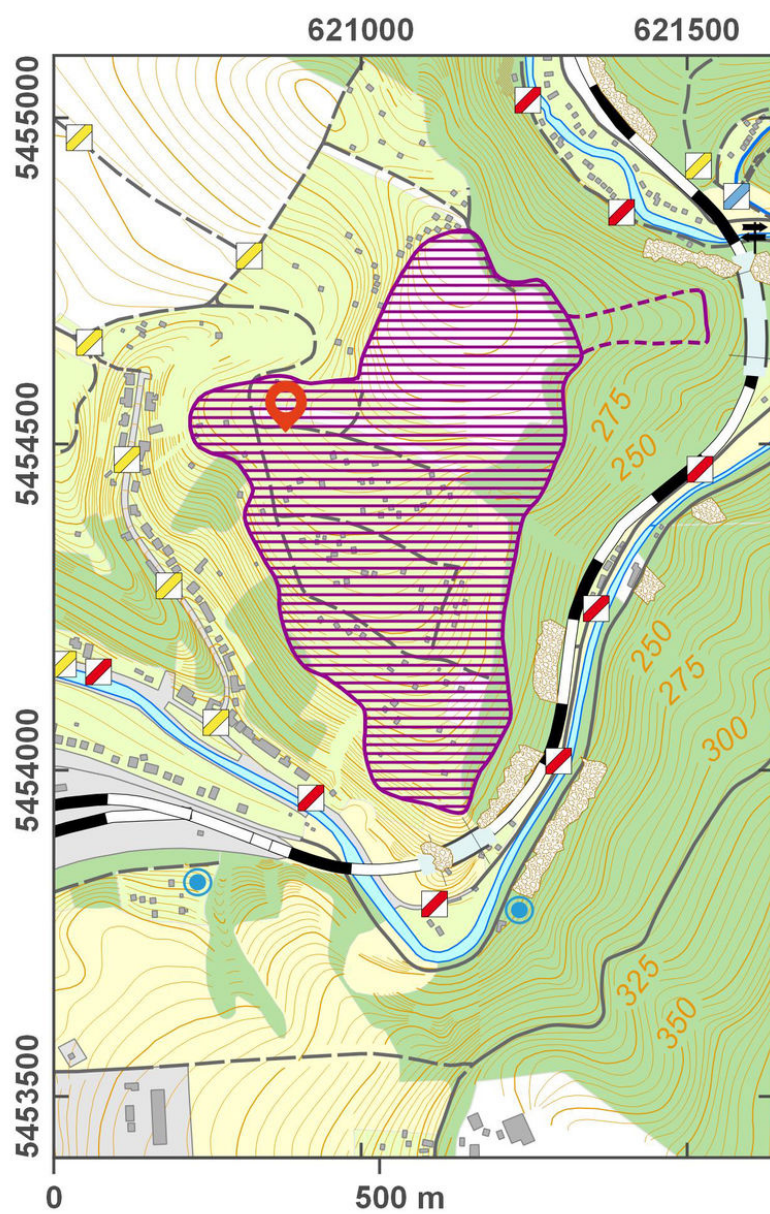
Přístupová mapa.

Podle Tomášek a kol. 2015.



Plán lokality.

Podle Tomášek a kol. 2015.



Plán lokality.

Podle Tomášek a kol. 2015.



Letecký pohled na lokalitu od jihozápadu.

Foto M. Bálek, 1999.



Kresebná rekonstrukce hradiště, pohled od západu.

Podle L. Baláka.