

## Nevězice, okr. Písek, Jihočeský kraj

### Pravěké hradiště – oppidum

(150–50 př. Kr.)

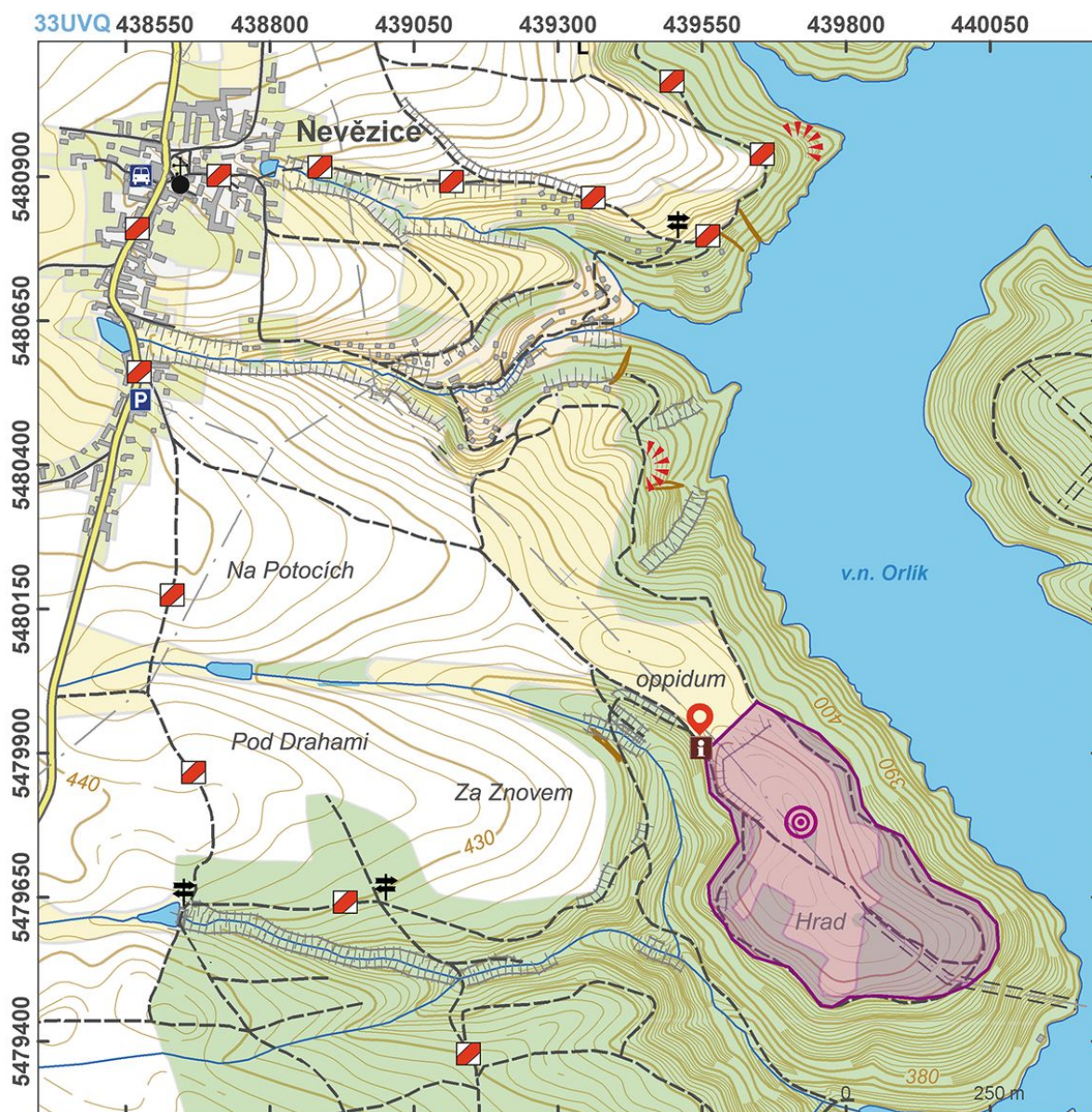


Nevězice jsou naším nejmenším oppidem. Hradiště je situováno na malebné ostrožně nad vodní nádrží Orlík, původně však spadaly k vodní hladině Vltavy až sedmdesátimetrové srázy. Na přístupové straně bylo oppidum ohrazeno dvojicí hradeb a příkopů, z nichž je viditelná jen vnitřní linie valu. Oproti ostatním hradištím doby laténské začaly být Nevězice zkoumány až relativně pozdě – prvního většího archeologického výzkumu se dočkaly v 80. letech minulého století. I když lokalita nedosahuje bohatství jiných oppid, podle nálezů cizích hrnčířských výrobků zde mohla fungovat obchodní stanice, zastávka na vltavské obchodní cestě. Na hradišti je také doloženo odlévání bronzu.

**Literatura:** Drda 1987; Drda – Rybová 1997, 1998; Waldhauser 2001.

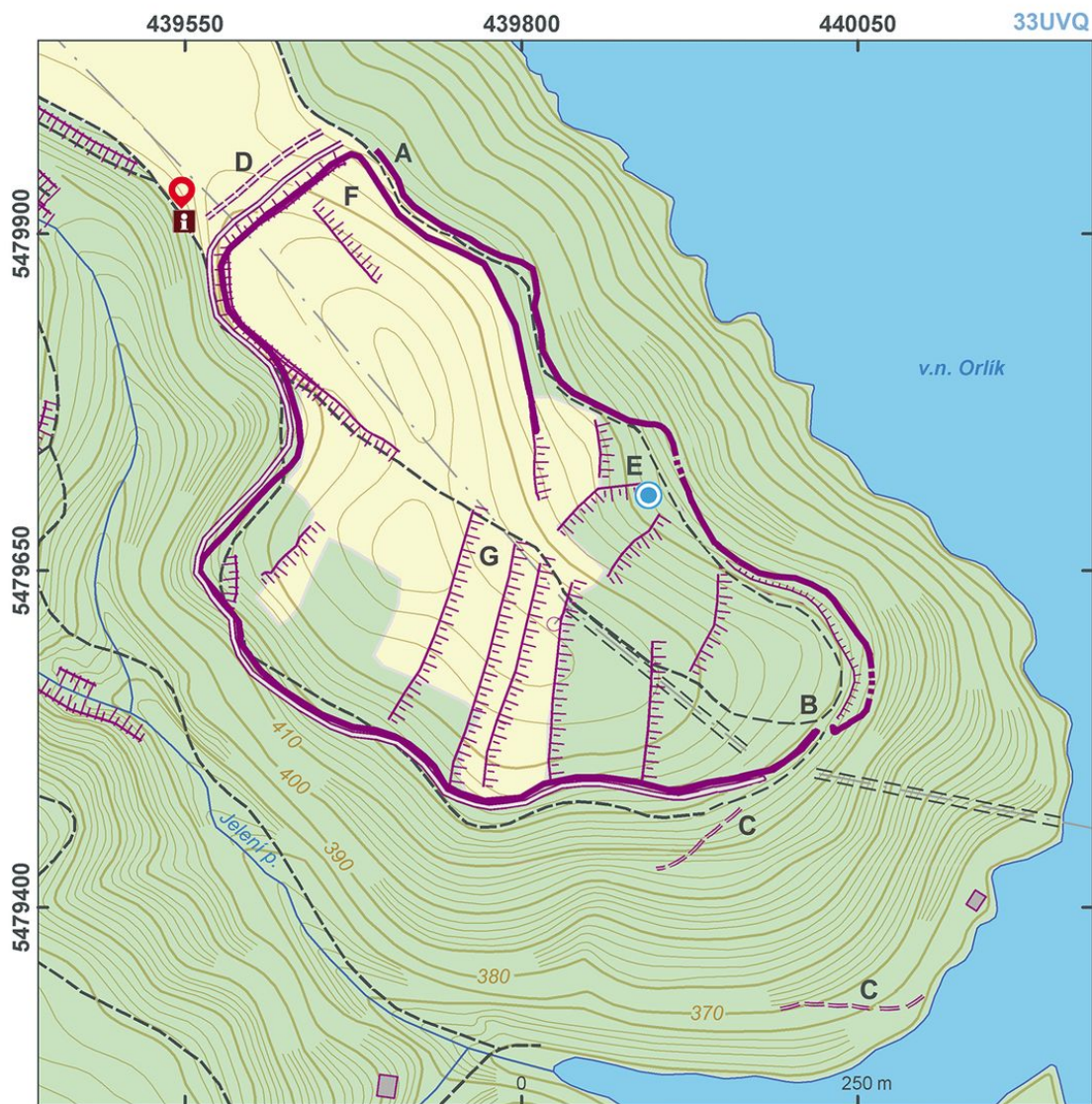
**Navigační bod:** N 49°28'08.53", E 14°09'55.75" (vstup od severozápadu).

**Vysvětlivky k mapám:** A – hlavní ulicovitá brána A; B – klešťovitá brána s bočním vchodem; C – úvozová cesta k brodu přes Vltavu; D – dva valy a příkopy; E – vodní zdroj; F – místo s koncentrací archeologických nálezů; G – místo s koncentrací archeologických nálezů a doklady řemesel.



Přístupová mapa.

Podle Kuna a kol. 2014.



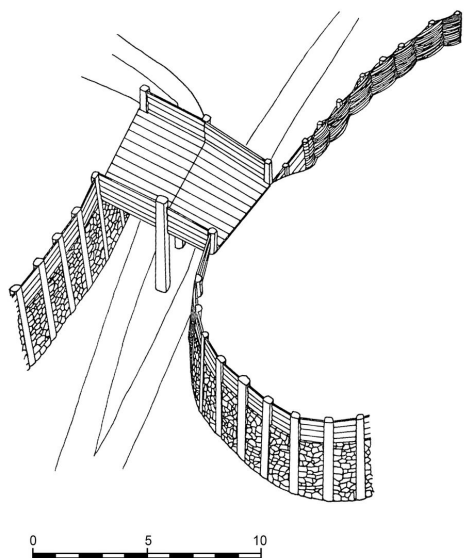
Plán lokality.

Podle Kuna a kol. 2014.



Vnitřní strana valu.

Foto Z. Kačerová, 2014.



Kresebná rekonstrukce jihovýchodní brány.

Podle Drda 1987.



Pohled na oppidum.

Foto A. Danielisová, 2014.



Letecký snímek ostrožny s oppidem.

Foto ÚAPPSČ Praha, 2004.