

Mukov, okr. Teplice, Ústecký kraj

Pravěké hradiště Hradištiny

(1300–800 př. Kr.)

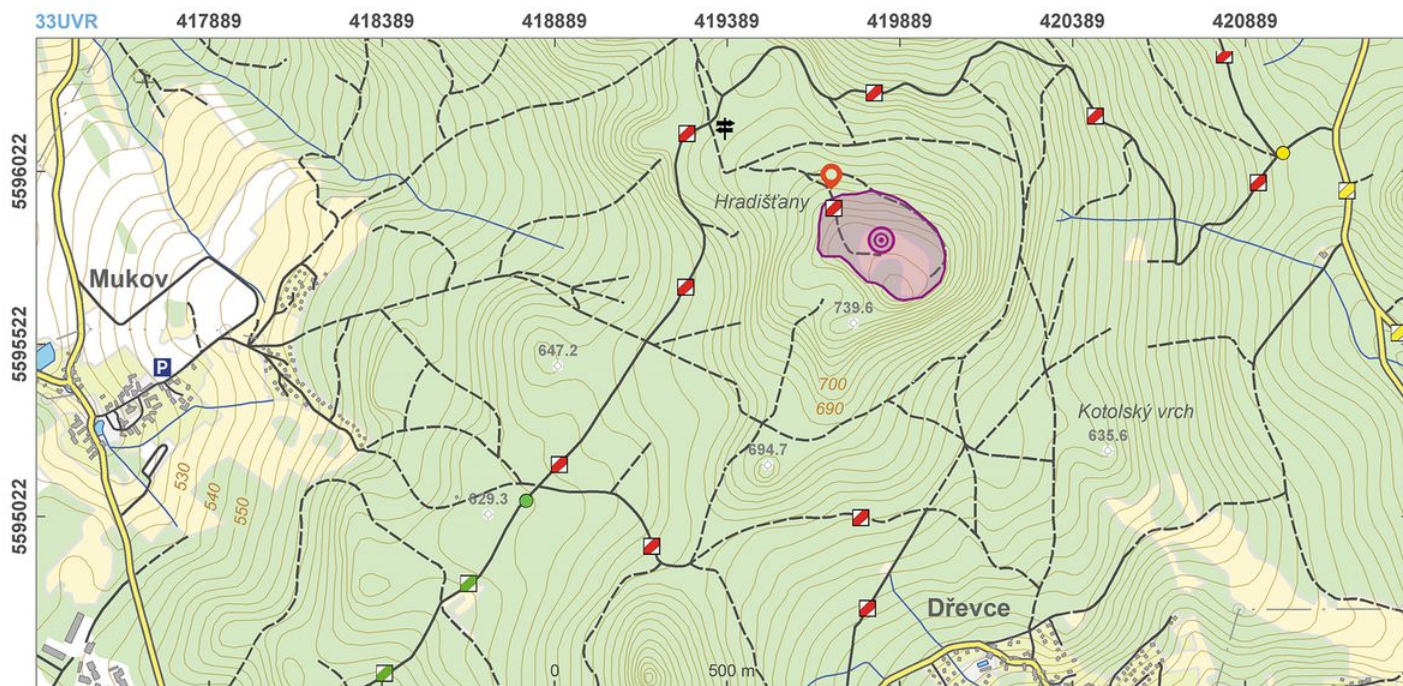


Hradištiny patří ke specifickému typu opevněných lokalit mladší a pozdní doby bronzové, které pravděpodobně plnily kultovní funkci. Tato hradištiny se většinou nacházejí na dominantních kopcích stranou od osídlení a jsou ohrazena valy (původní hradbou) z nasucho kladených kamenů. Dodnes se na Hradištiny zachovala dvojice valů a relikty studně, snad posvátného významu. V okolí těchto hradištů nebo přímo na nich byly často ukládány depoty bronzových předmětů, a proto jsou spojována také s kovoliteckou výrobou. Vrchol kopce Hradištiny je zajímavý i z přírodního hlediska. Jde o jedno z mála míst v Čechách, na nichž se dochovalo tzv. primární bezlesí – pozůstatek stepní krajiny před vznikem přirozeného lesa po konci doby ledové. Přírodní rezervaci zde založil rod Lobkoviců již v první polovině 20. století.

Literatura: Šolle 1952; Čtverák a kol. 2003; Smrž 2011.

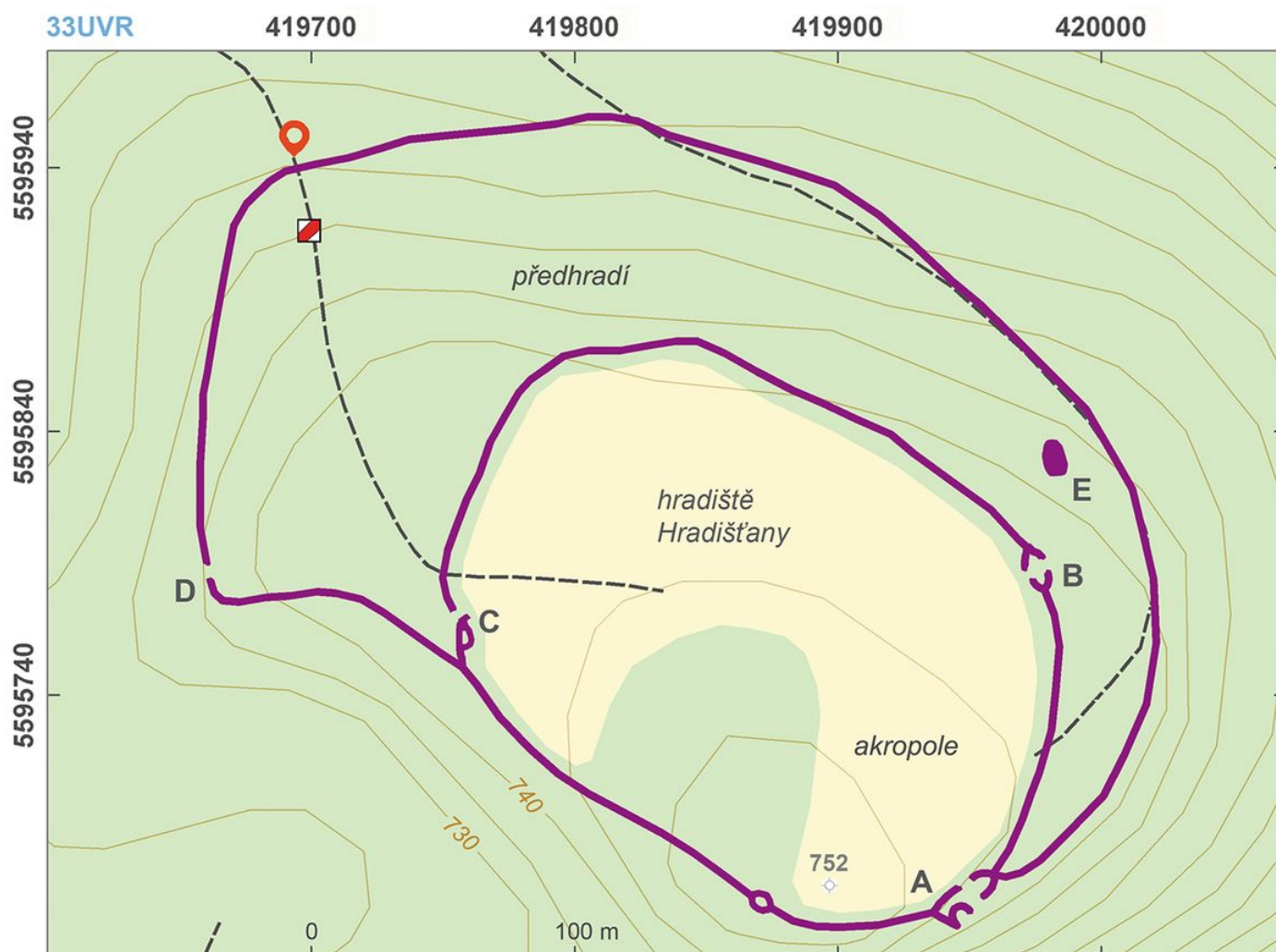
Navigační bod: N 50°30'35.94", E 13°52'02.65" (vstup od severozápadu).

Vysvětlivky k mapám: A – brána na akropoli; B – brána mezi akropolí a předhradím; C–D – druhotné vstupy do hradištiny; E – pozůstatek studny či cisterny.



Přístupová mapa.

Podle Kuna a kol. 2014.



Plán lokality.

Podle Kuna a kol. 2014.



Letecký pohled na hradiště.

Foto Z. Smrž, 2013.



Kamenné valy hradiště.

Foto L. Buko, 2008.



Valy hradiště.

Foto L. Buko, 2008.



Hradišťanská louka s chráněnou lilií zlatohlávkem.

Foto J. Syslová, 2007.