

# Moravičany, okr. Šumperk, Olomoucký kraj

## Pravěké pohřebiště a středověké opevněné sídliště

(13.–5. století př. Kr., 8.–13. století)

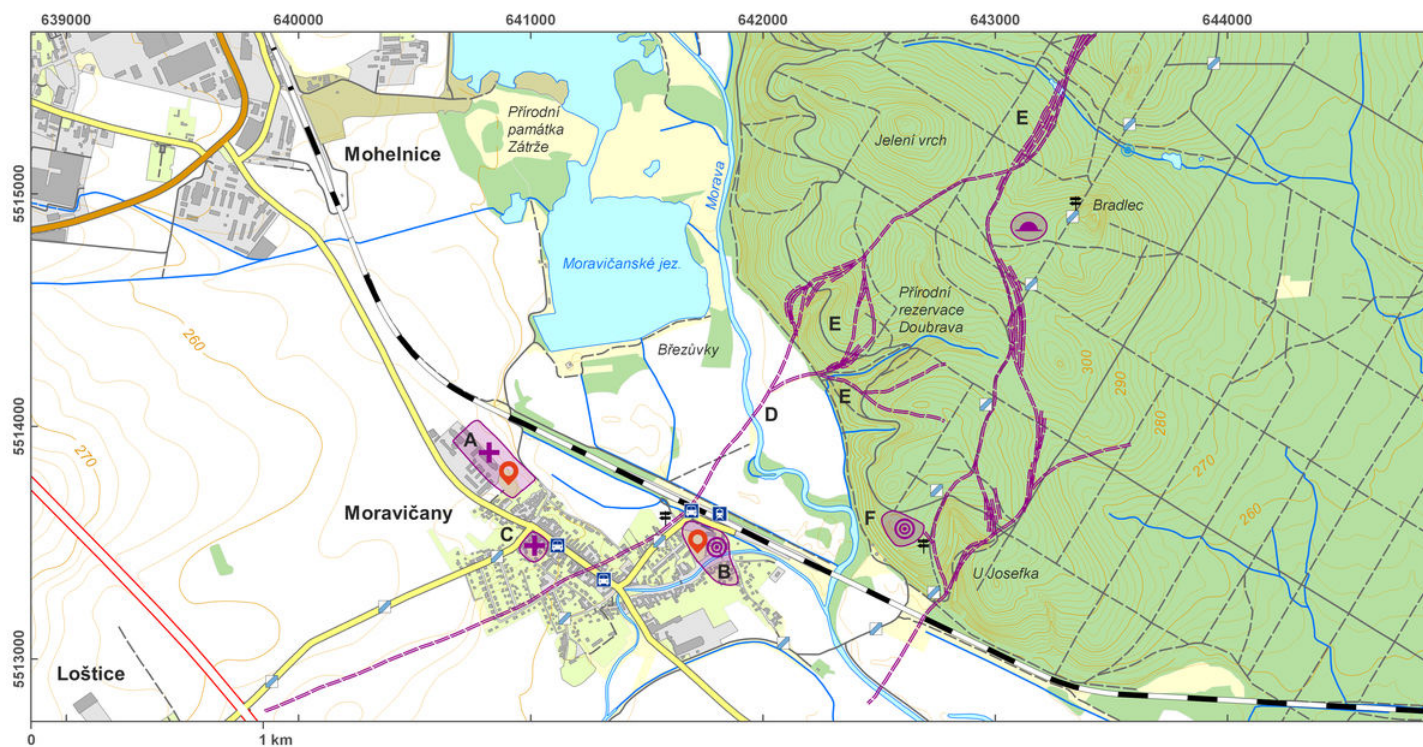


Areál zahrnuje největší žárové pohřebiště kultury lužických popelnicových polí (mladší doba bronzová) na Moravě. Archeologické výzkumy pohřebiště probíhaly po polovině 20. století a na ploše kolem 1800 m<sup>2</sup> zachytily 1260 hrobů. V nejstarším období pohřebiště byly hroby kryty velkými mohylami s kamennými konstrukcemi a mezi nimi se našlo až 80 žárovišť. Nedaleko pohřebiště, v poloze Na Soutoku při přechodu řeky Moravy, leželo středověké opevněné sídliště s kostelem sv. Jiří. Na několika místech byly položeny sondy, které kromě materiálu z různých pravěkých období zachytily zbytky raně středověkého valu a příkopu, širokého až 10 m. U kostela pak bylo objeveno přes 30 kostrových hrobů z 11.–13. století. Z celého areálu pochází množství zajímavých archeologických nálezů (pravěké předměty z bronzu, železa, skla a jantaru, raně středověké esovité záušnice z hrobů a římská mince užitá v raném středověku jako tzv. obolus pro mrtvé).

**Literatura:** Lutovský 2001; Sklenář – Sklenářová – Slabina 2002; Nekvasil 2005; Šlězár 2013b.

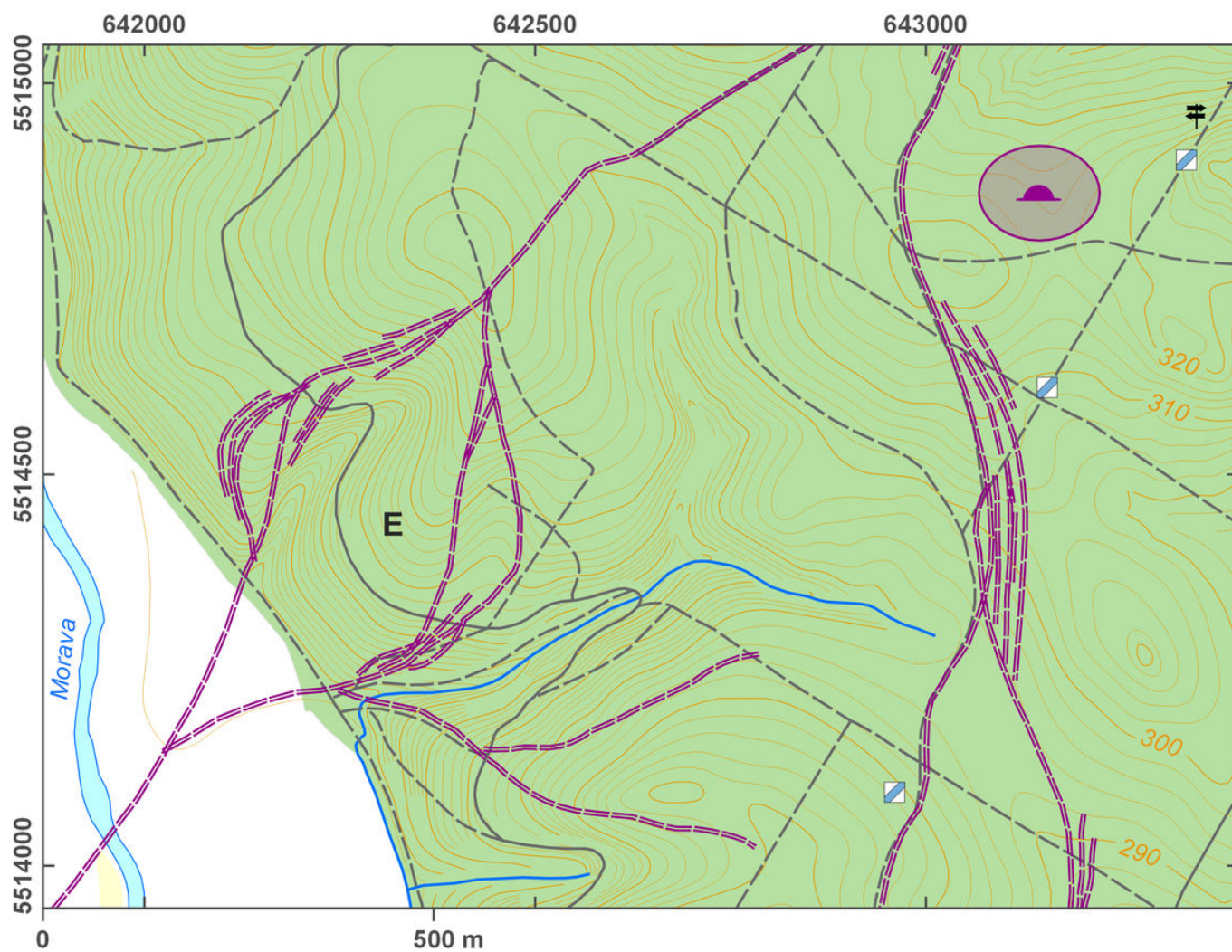
**Navigační bod:** N 49°45'36.93", E 16°57'21.70" (Dílečky).

**Vysvětlivky k mapám:** A – žárové pohřebiště kultury lužických popelnicových polí; B – polykulturní sídliště; C – velkomoravské pohřebiště; D – přechod řeky Moravy; E – úvozy; F – stavenické hradiště.  
[https://www.archeologickyatlas.cz/lokace/moravicany\\_su\\_mohylnik\\_hradiste](https://www.archeologickyatlas.cz/lokace/moravicany_su_mohylnik_hradiste)



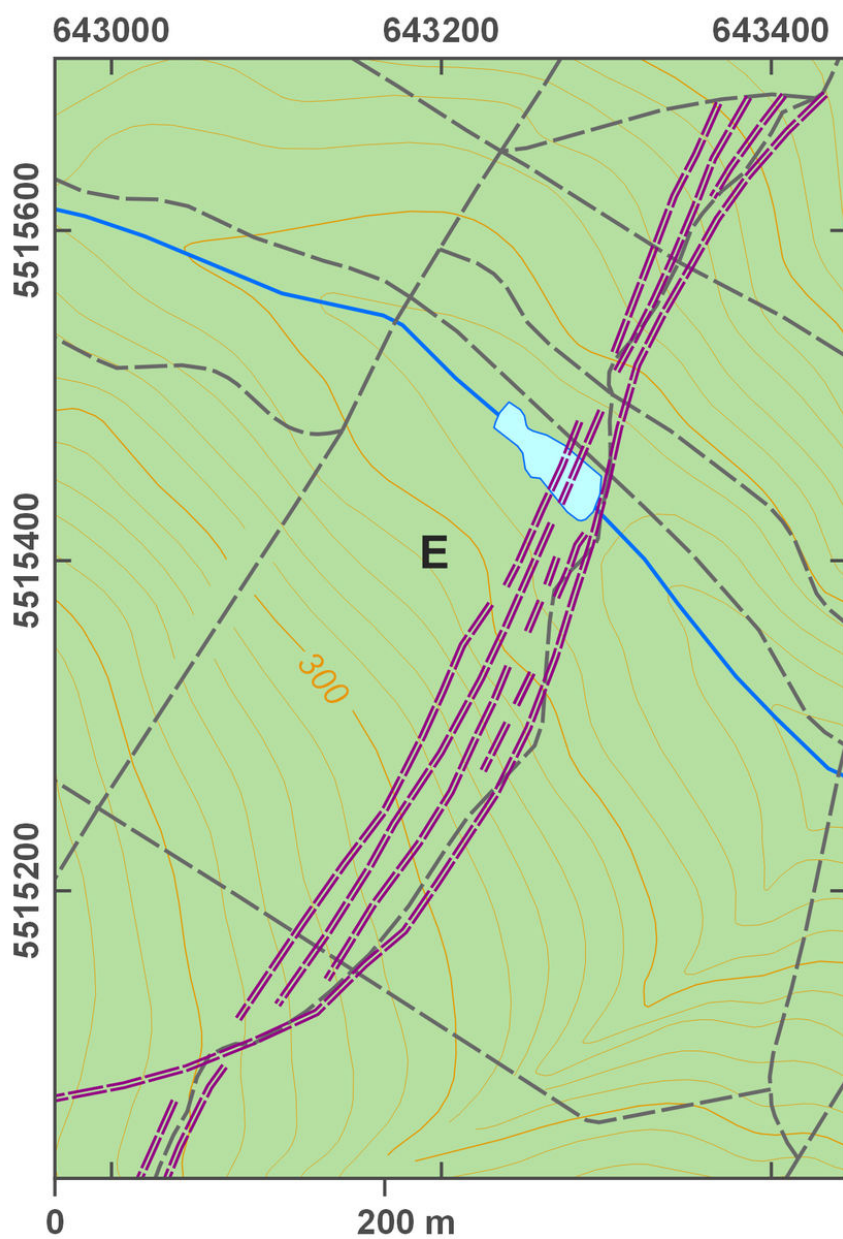
Přístupová mapa/plán lokality.

Podle Tomášek a kol. 2015.



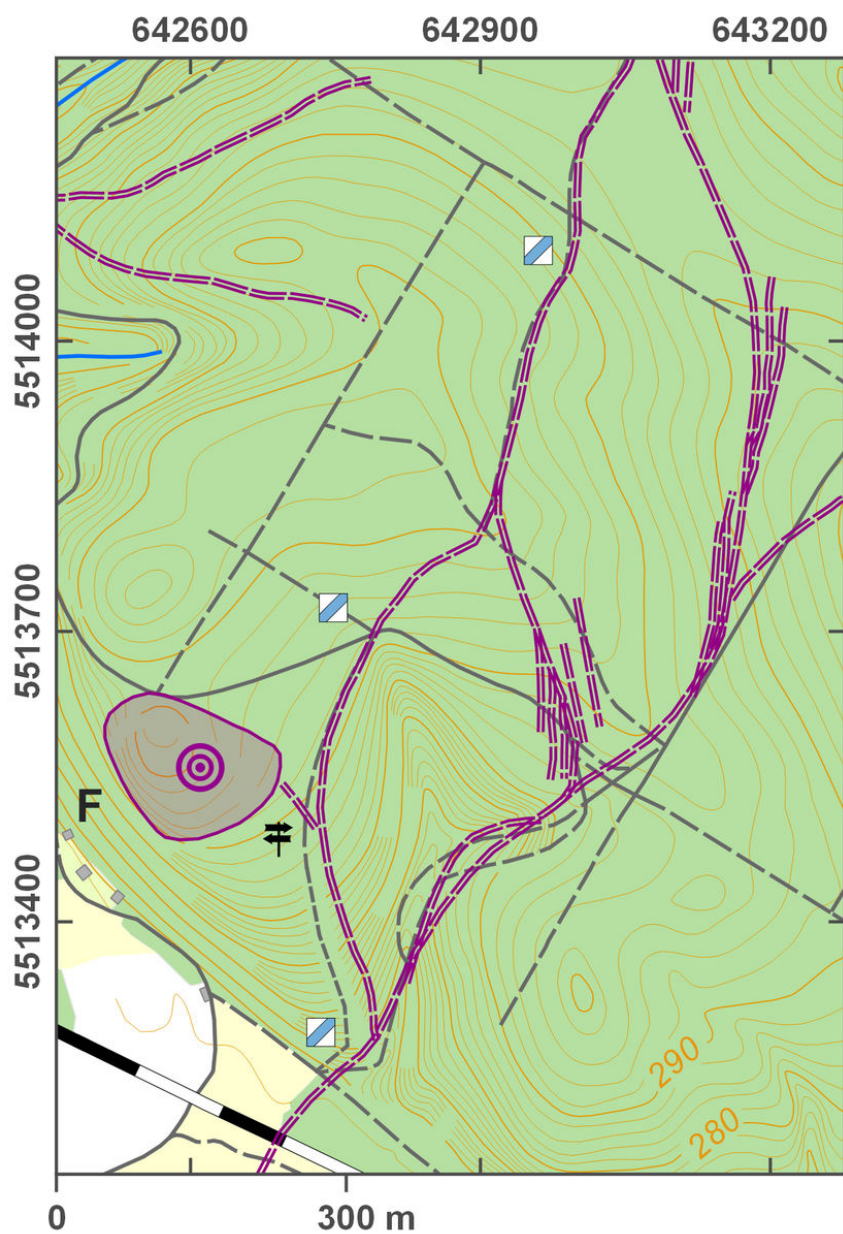
Plán lokality.

Podle Tomášek a kol. 2015.



Plán lokality.

Podle Tomášek a kol. 2015.



Plán lokality.

Podle Tomášek a kol. 2015.



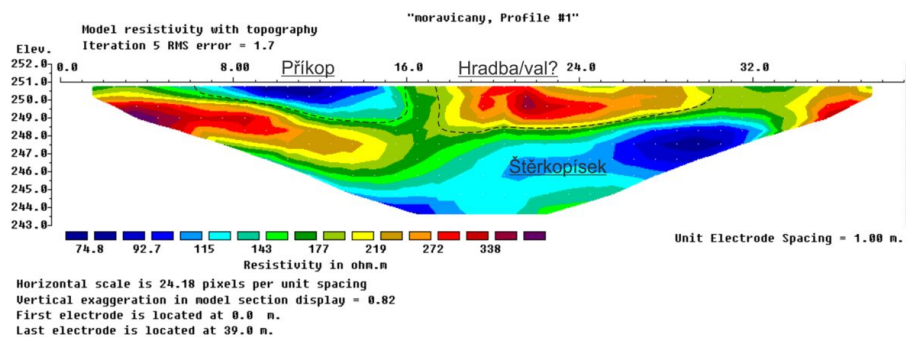
Moravičany-Dílečky, preparace žárového hrobu, 50. léta 20. století. Zleva P. Josef Novák, Jiří Adamec, Františka Nováková.

Archiv K. Faltýnka.



Moravičany-Na Soutoku, studenti archeologie z Univerzity Palackého v Olomouci při výzkumu středověkého a pravěkého souvrství.

Foto K. Faltýnek, 2013.



Model měření pomocí metody elektrického odporu, profil.