

Libušín, okr. Kladno, Středočeský kraj

Raně středověké hradiště

(10.–11. století)

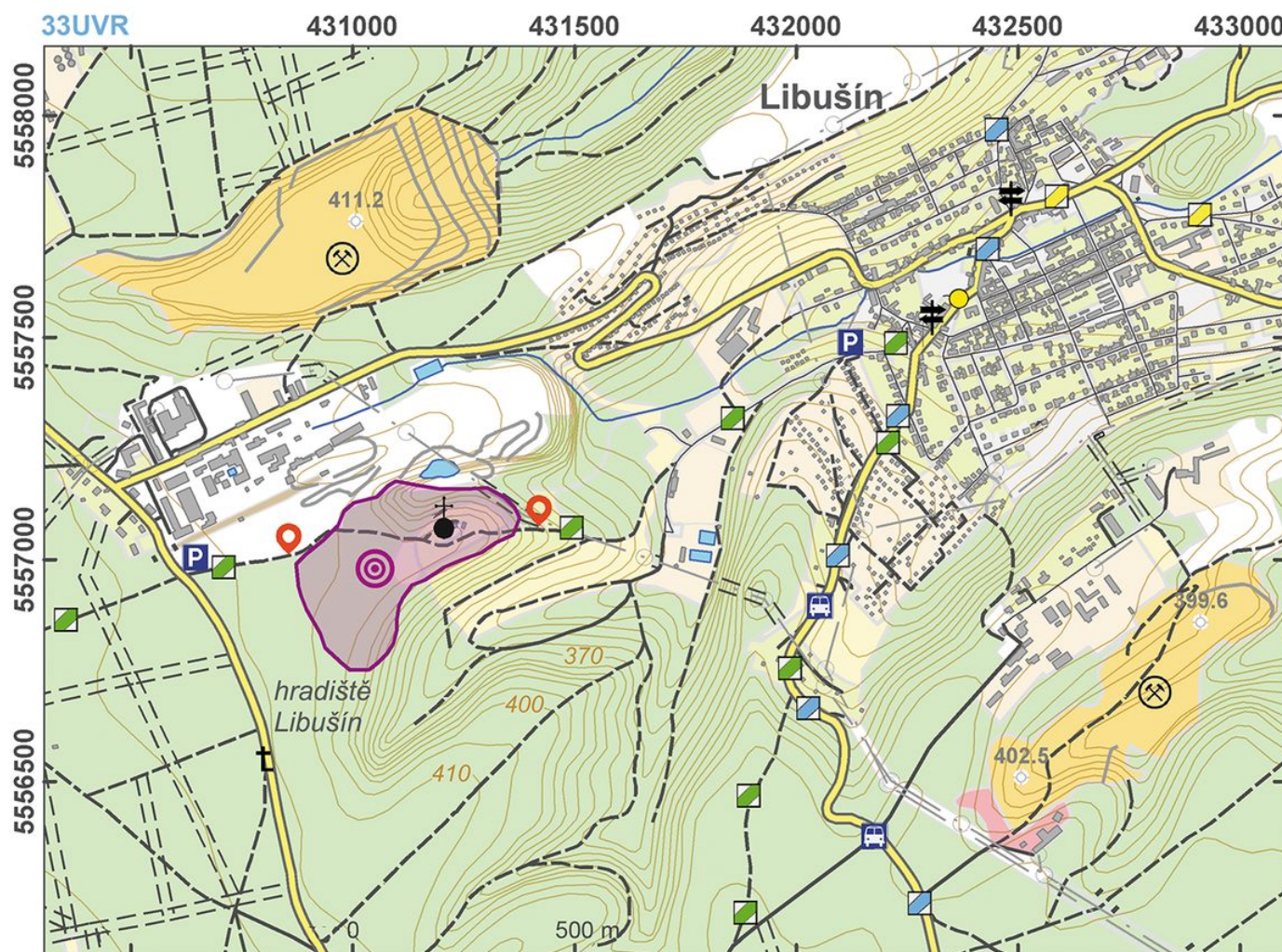


Kosmova kronika uvádí, že na Libušíně měla sídlit a být pohřbena legendární kněžna Libuše, avšak archeologické výzkumy dokázaly, že opevněné hradiště s akropolí a dvěma předhradími, bylo postaveno až ve druhé polovině 10. století. Při jeho stavbě se uplatnily různé typy konstrukcí, zpravidla dřevohlinitá hradba, příp. doplněná kamennou plentou a příkopem. Hradiště pravděpodobně střežilo obchodní stezku ze středních Čech do Poohří. Zdá se, že jeho založení nenaplnilo původní očekávání, neboť se už tak řídké osídlení polohy záhy zmenšilo, a lokalita se tak stala centrem druhého řádu. Zánik vlastního hradiště je možné klást do druhé poloviny 11. století, následně je v okolí gotického kostelíka sv. Jiří doložena vrcholně středověká ves zvaná Hradiště.

Literatura: Váňa 1973; Varadzin 2012.

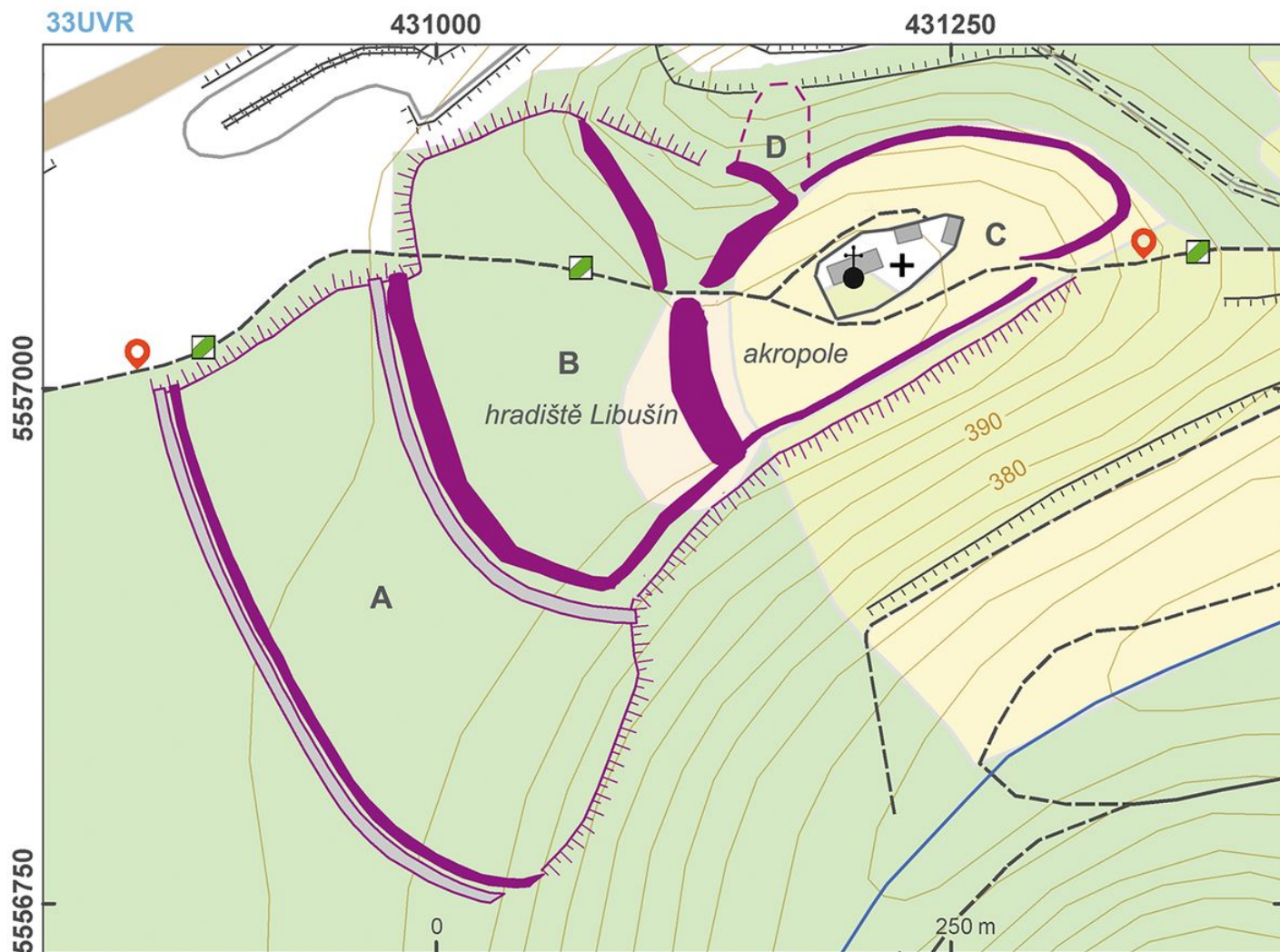
Navigační bod: N 50°09'40.60", E 14°01'55.24" (vstup od západu); N 50°09'42.45", E 14°02'19.65" (vstup od východu).

Vysvětlivky k mapám: A – první předhradí; B – druhé předhradí; C – akropole; D – studánka, opevněná zdí slepovanou jílem.



Přístupová mapa.

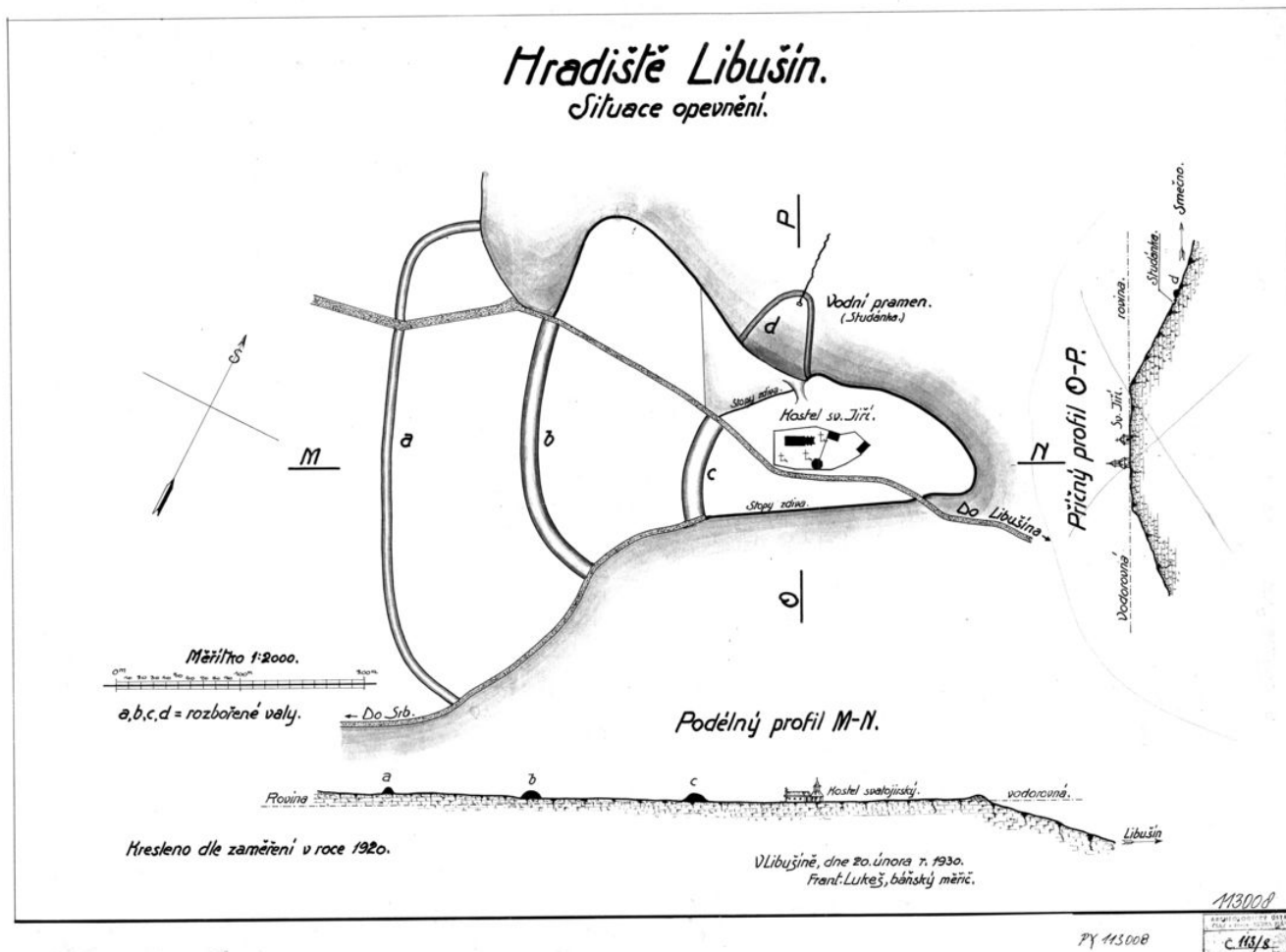
Podle Kuna a kol. 2014.



Plán lokality.

Podle Kuna a kol. 2014.

113



Plán hradiště v r. 1920.

F. Lukeš, 1930. Archiv ARÚP, PY000113008.



Kostel na akropoli hradiště.

Foto Z. Kačerová, 2013.



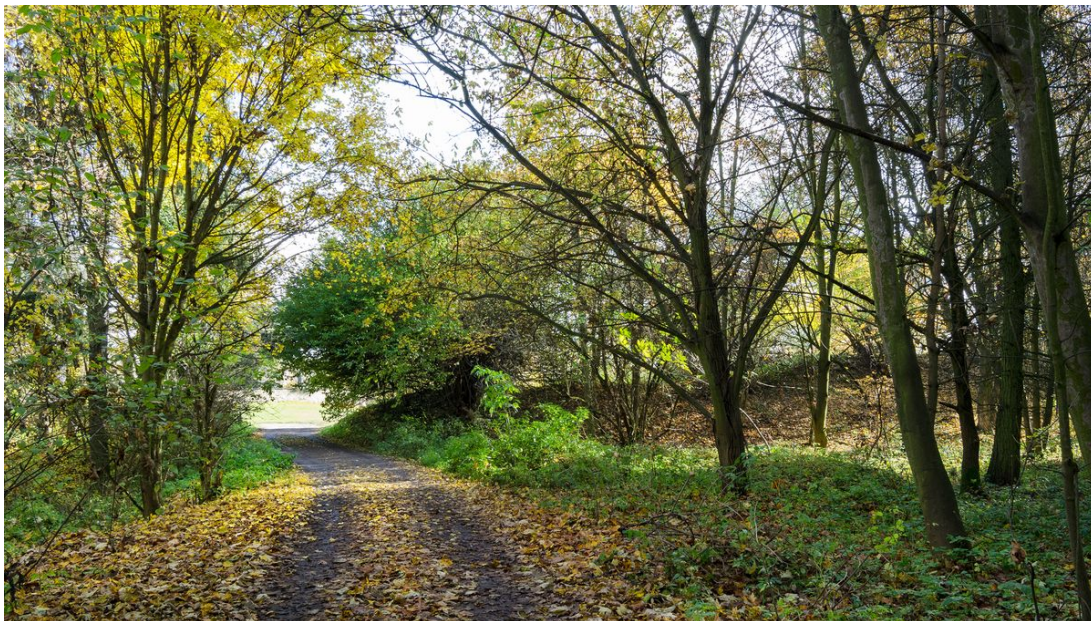
Kostel a dřevěná zvonice na akropoli hradiště.

Foto Z. Kačerová, 2013.



Opevnění hradiště mezi akropolí a prvním předhradím.

Foto Z. Kačerová, 2013.



Opevnění hradiště mezi akropolí a prvním předhradím.

Foto Z. Kačerová, 2013.



Letecký snímek hradiště.

Foto M. Gojda, 1992.



Letecký snímek hradiště.

Foto M. Gojda, 1992.



Letecký snímek hradiště.

Foto M. Gojda, 2005.