

# Krnov-Horní Předměstí, okr. Bruntál, Moravskoslezský kraj

Pravěké hradiště na Kosteleckém vrchu

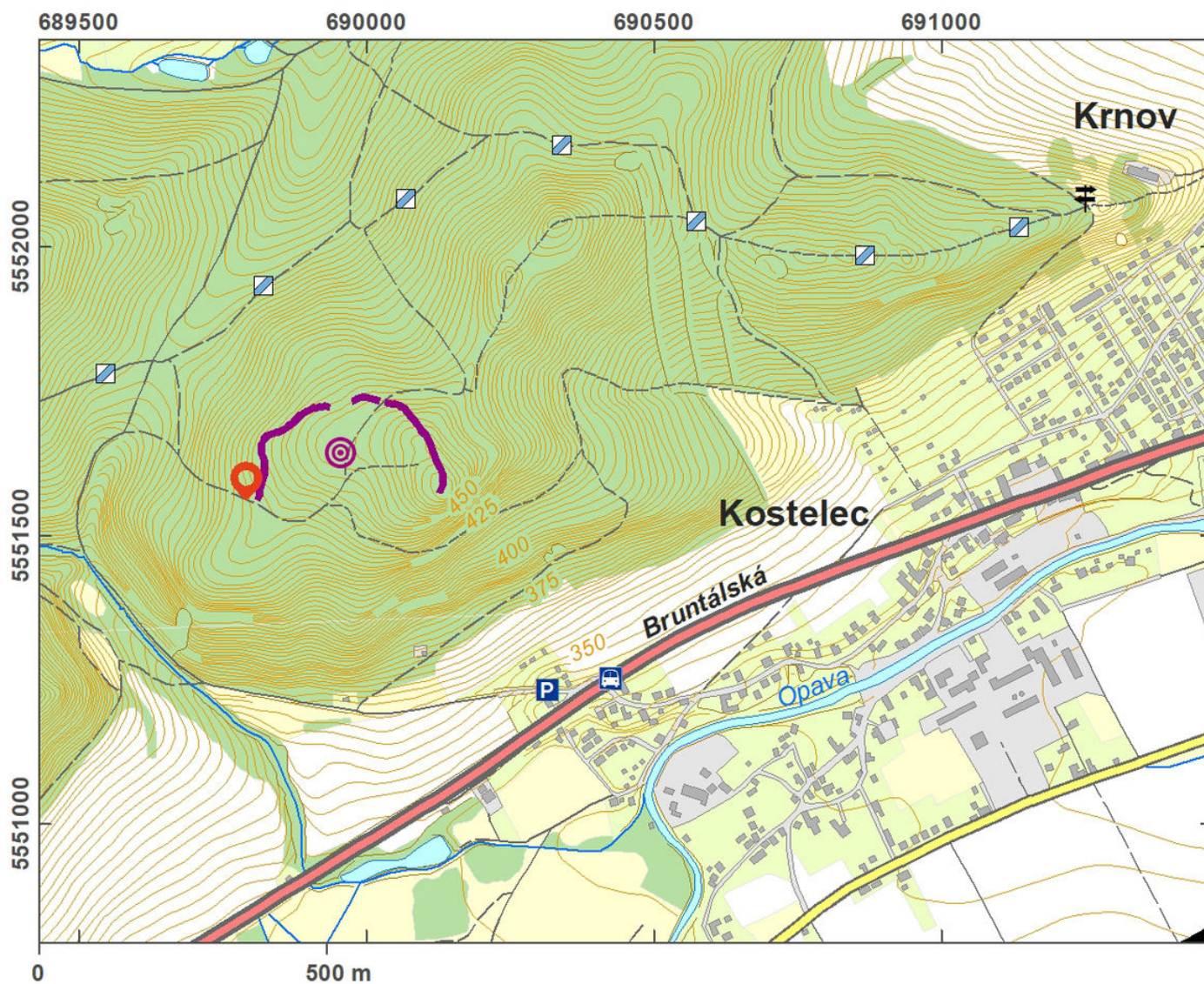
(700–400 př. Kr.)



Pravěké hradiště na Kosteleckém vrchu je jedním ze dvou hradišť zajišťujících v době bronzové komunikačně exponované území soutoku řek Opavy a Opavice. Bylo známo již ve 20. letech 20. stol., ale první a doposud jediný archeologický výzkum na něm proběhl v roce 1955. Ten objevil několik keramických zlomků datových do halštatské fáze kultury popelnicových polí. Areál je situovaný na ploše cca 7 ha a obloukovitě jej ze tří stran (ze západu, severu a východu) ohraničuje 1,5–2,0 m vysoké valové opevnění. Na severní straně bývá uváděna klešťovitá brána, která již dnes není v terénu patrná, na rozdíl od dobře znatelných reliktních valů.

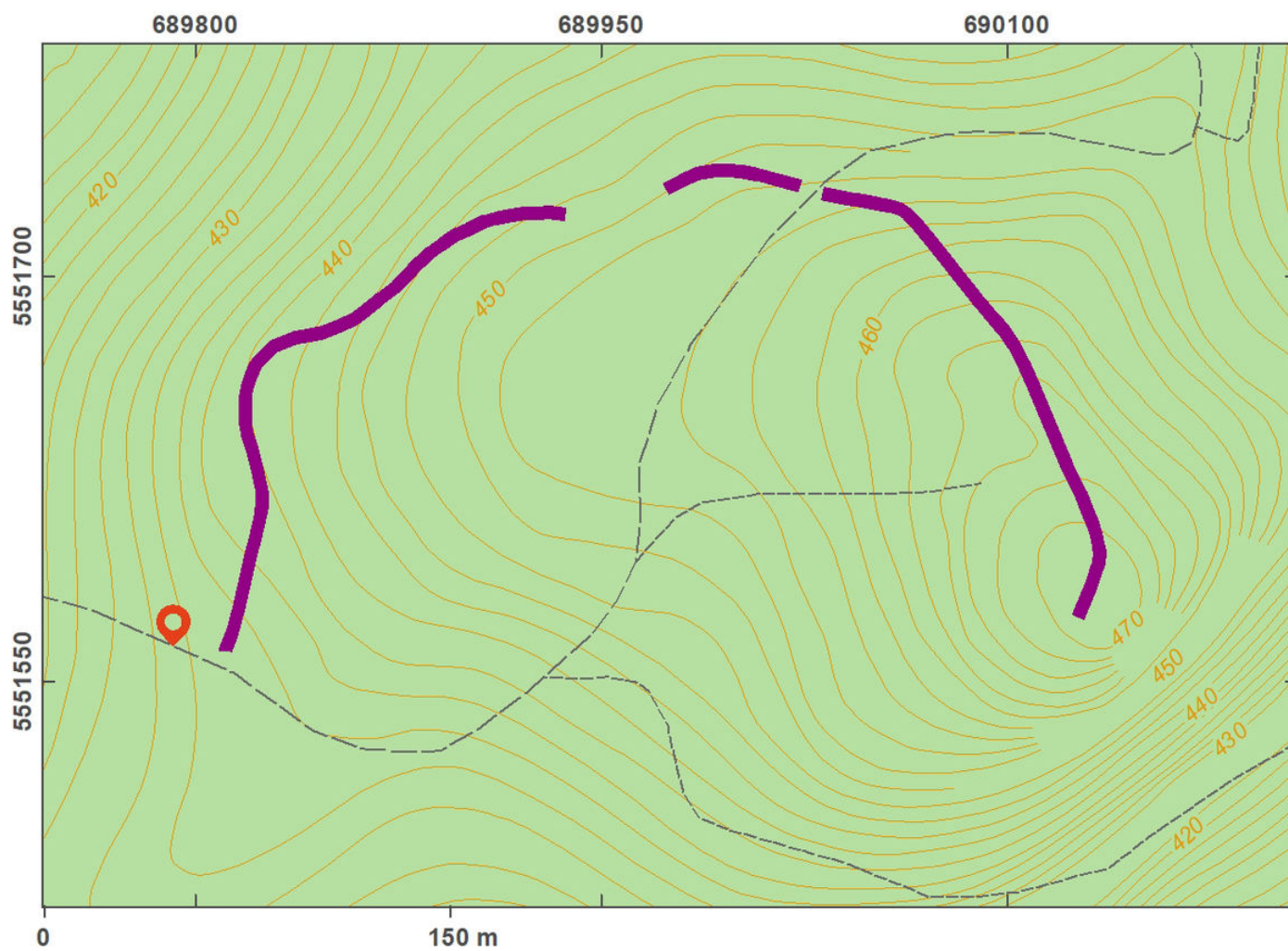
**Literatura:** Jisl 1957; Dohnal 1988; Čižmář 2004.

**Navigační bod:** N 50°05'09.58", E 17°39'11.31".



Přístupová mapa.

Podle Tomášek a kol. 2015.



Plán lokality.

Podle Tomášek a kol. 2015.



Pohled na val ve východní části hradiska.

Foto M. Zezulová, 2014.



Pozůstatek valu v západní části hradiska.

Foto M. Zezulová, 2014.



Rozrušený val ve východní části hradiska.

Foto M. Zezulová, 2014.