

Kotáry, okr. Vyškov, Jihomoravský kraj

Středověký biskupský hrad Melice

(1. polovina 14. století až 1. polovina 15. století)



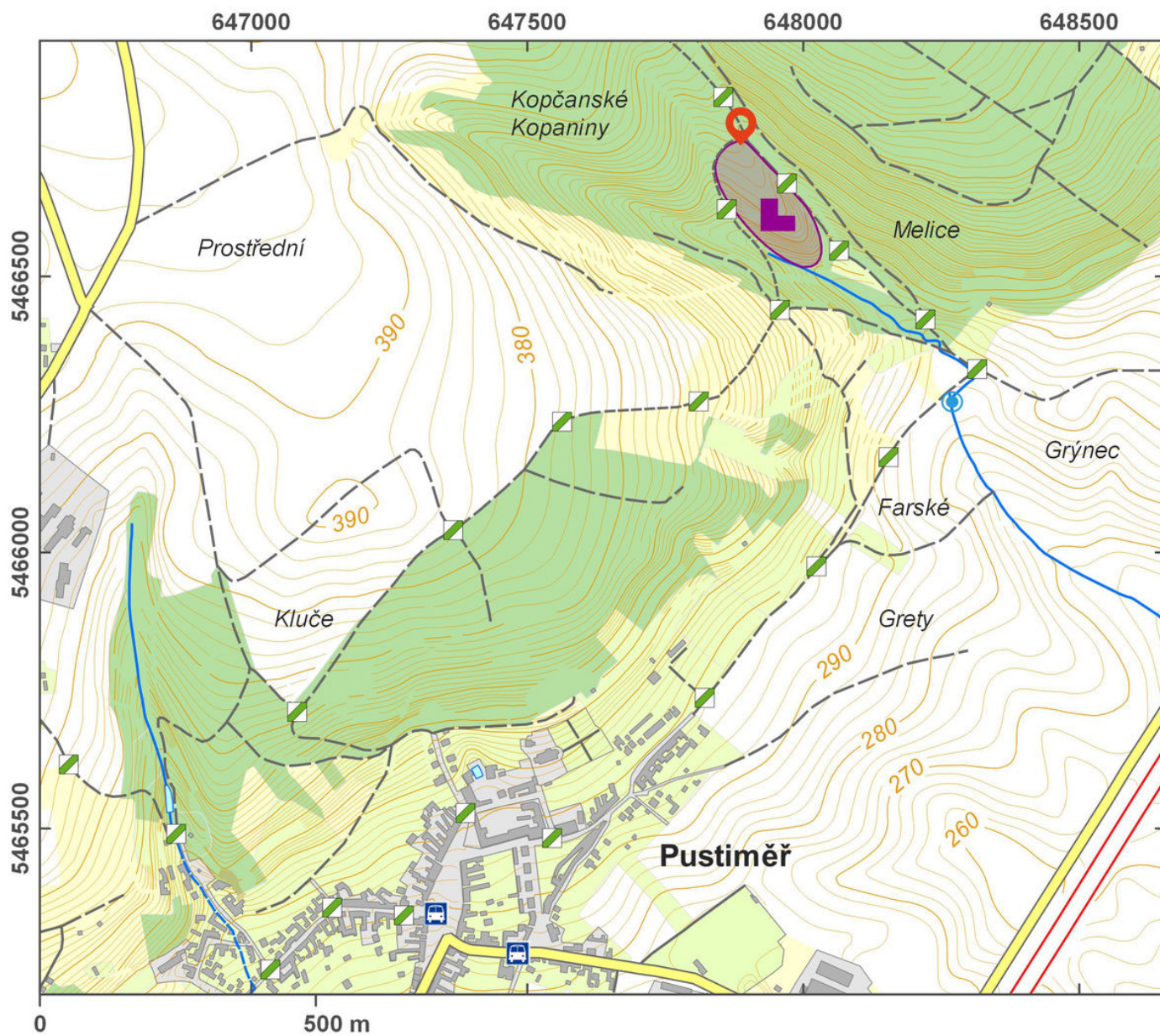
Středověký hrad Melice byl významným biskupským správním centrem a sídlem výkonné biskupské soudní moci. Postavil jej v 1. pol. 14. stol. Jan Volek, olomoucký biskup. Při přestavbě byl kladen větší důraz na reprezentativnost stavby než na opevnění, což se hradu stalo osudným v 1. pol. 15. stol., kdy ho napadli husiti. První výzkum hradu byl proveden na konci 19. stol. a v 1. pol. 20. stol. Do zříceniny se vcházelo skrz 120 m dlouhé předhradí přístupovou komunikací přes příkop překlenutý mostem. Hradní jádro obdélné čtyřkřídle dispozice bylo chráněno až 2,5 m silnou hradbou. Na jeho severní straně stála kaple. Unikátním nálezem jsou gotické kachle z honosných kamen pocházejících z biskupské komnaty ve 2. patře hradního paláce. Zřícenina hradu je dnes součástí naučné stezky Melice, která zahrnuje historické a přírodní zajímavosti v okolí Pustiměře.

Literatura: Zháněl 1967; Zháněl 1967; Zháněl 1971; Plaček 2001.

Navigační bod: N 49°20'04.44", E 17°02'08.24".

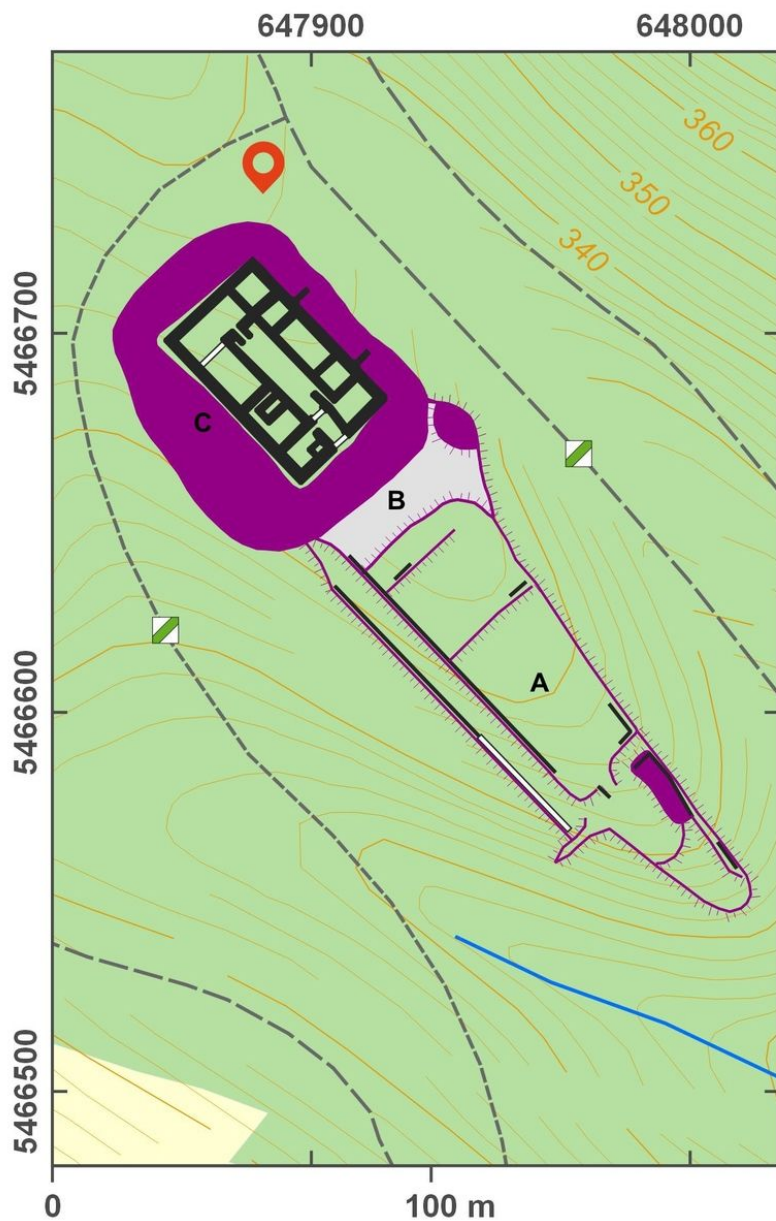
https://www.archeologickyatlas.cz/cs/lokace/kotary_vy_hrad_melice

Vysvětlivky k mapám: A – předhradí; B – příkop; C – hradní jádro.



Přístupová mapa.

Podle Tomášek a kol. 2015.



Plán lokality.

Podle Tomášek a kol. 2015.



Vnější opěrný pilíř hradby na severovýchodní straně hradu.

Foto T. Zeman, 2003.



Půdorys jedné ze zchovalých místností hradu.

Foto T. Zeman, 2003.



Pohled na hrad Melice od západu.

Foto T. Zeman, 2003.