

Jičina, okr. Nový Jičín, Moravskoslezský kraj

Pravěké hradiště Požaha

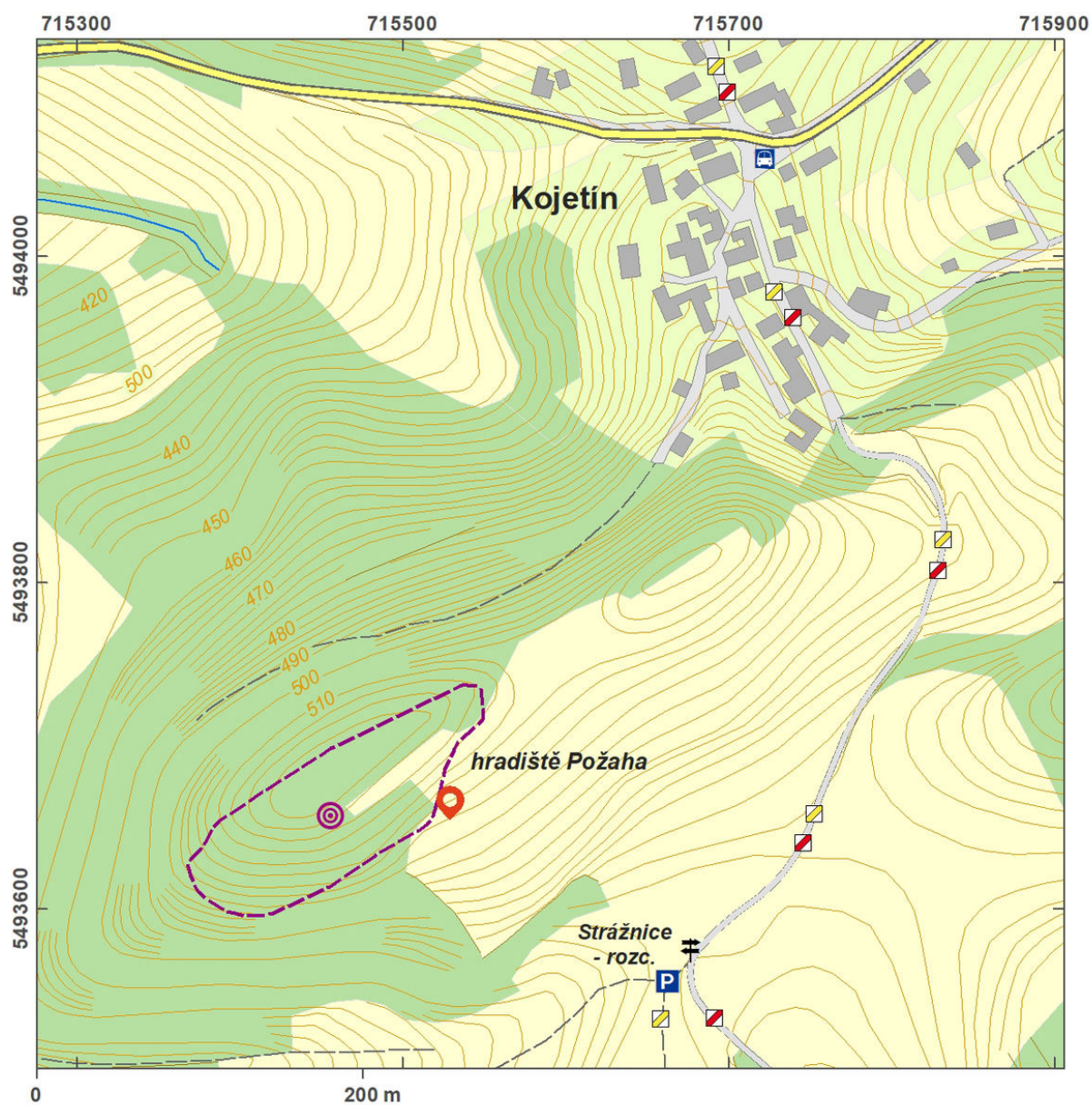
(160 př. Kr. až 20./30. léta 1. století)



Pravěké hradiště Požaha patří mezi nejvýznamnější památky púchovské kultury z pozdní doby laténské na Moravě. Objeveno bylo v 1. pol. 20. stol.; archeologické výzkumy zde probíhaly ve 2. pol. 20. stol. V té době byly zjištěny pozůstatky chat (částečně zahloubených do svahu) a opevnění hradiště, dále také velké množství materiálu jako např. keramické nádoby, skleněné a jantarové korále, zlomek skla italské provenience, bronzové náramky a prsteny, nákončí opasků, železné nástroje a zbraně. Železná struska dokládá železářskou produkci na hradišti, jehož zánik pravděpodobně souvisí s nálezem mohutné požárové vrstvy. Hradiště se nachází ve strategické poloze na ploše cca 0,5 ha a je oválného půdorysu, fortifikační prvky dnes v terénu už bohužel patrné nejsou.

Literatura: Jisl 1968; Čižmář 2004.

Navigační bod: N 49°33'25.49", E 17°58'49.07".



Přístupová mapa.

Podle Tomášek a kol. 2015.



Hradiště Požaha.

Foto M. Zezulová, 2015.