

Janov u Krnova, okr. Bruntál, Moravskoslezský kraj

Agrární reliéf

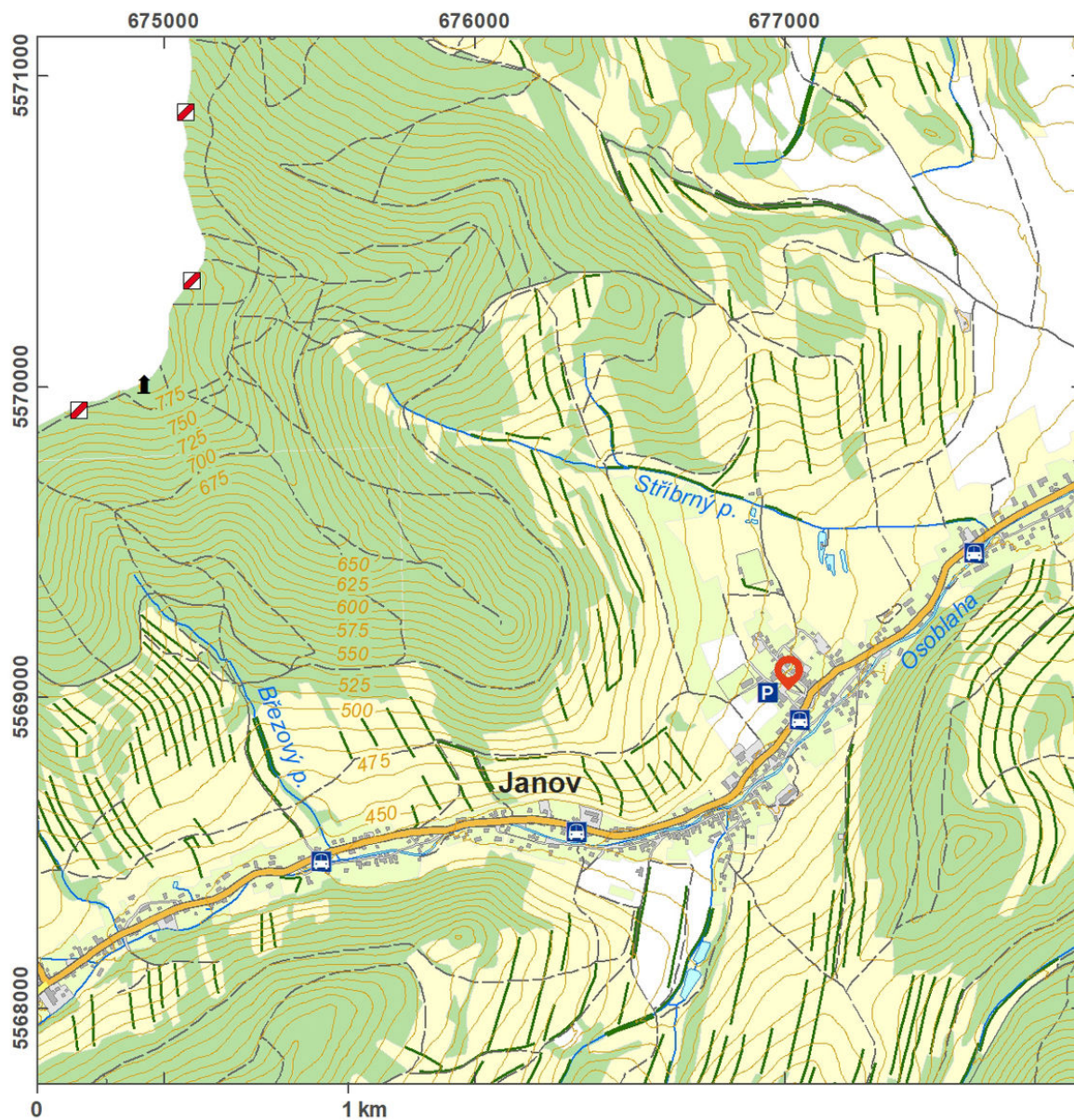
(13. století až 1. polovina 20. století)



Agrární reliéf v okolí Petrovic je výjimečným příkladem dobře dochovaných tvarů terénu s neobyčejně širokou škálou charakteristických prvků, např. teras, hald, zdí, valů, staveb a polností. Počátky osídlení jsou spojeny se vznikem vzájemně propojených vsí Petrovice, Janov a Jindřichov ve 13. stol. na horním toku řeky Osoblahy. Díky značné kamenitosti a výškové členitosti terénu se v této krajině setkáváme s vysokou koncentrací agrárních prvků, jež přemodelovaly její reliéf. Návštěvník může dodnes vidět (zejména v jižní části Janova) stavby, jejichž obvodové zdi, skládané z plochých kamenů, dosahují výšky až 2 m. Stejnou technikou jsou budovány i dlouhé zdi mezi jednotlivými polnostmi.

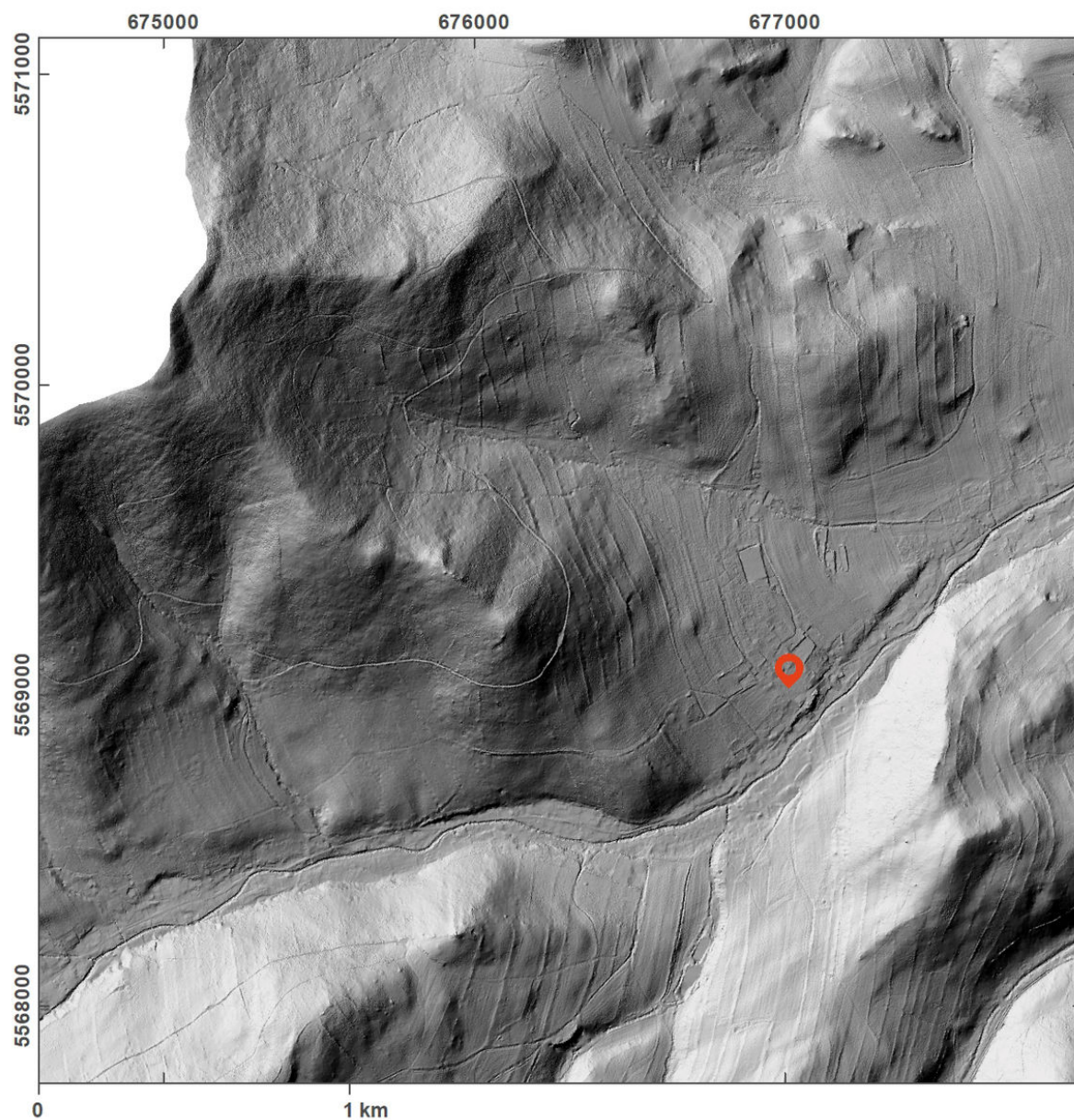
Literatura: Hosák 1936, 1965; Prix – Zezula 2003; Skácel – Fojt – Škoda 2006; Riezner 2007.

Navigační bod: N 50°14'48.90", E 17°28'58.10" (Janov-náměstí).



Přístupová mapa.

Podle Tomášek a kol. 2015.



Plán lokality – LLS snímek (stínovaný model) terénu.

Podle Tomášek a kol. 2015.



Agrární krajina v okolí Janova, letecký pohled od severovýchodu.

Foto M. Zezula.



Agrární stavba v okolí Ďáblova kopce.

Foto M. Zezula.



Stavba kruhového půdorysu na úbočí Velké Stříbrné.

Foto M. Zezula.