

Česká Cikánka, okr. Žďár nad Sázavou, Kraj Vysočina

Hradiště a středověký hrádek Zkamenělý zámek

(750–400 př. Kr., 2. polovina 10. století až 14. století)



Polykulturní lokalita Zkamenělý zámek v lesním prostředí česko-moravského pomezí je známa od konce 18. stol. Nejstarší archeologické nálezy z hradiště spadají do mladší doby kamenné. Nevelké hradiště náleží době halštatské a ranému středověku. Bylo vybudováno na částečně rozpadlém skalním srubu, vytvořeném z magmatických rul ve středu vrcholu dlouhého hřbetu. Hradiště ohrazoval dvojitý příkop, který byl následně využit ve vrcholném středověku při stavbě hrádku z 13.–14. stol. Lokalita je specifická využitím velkých skalních bloků pro obranu a zachováním výrazných fortifikačních tvarů.

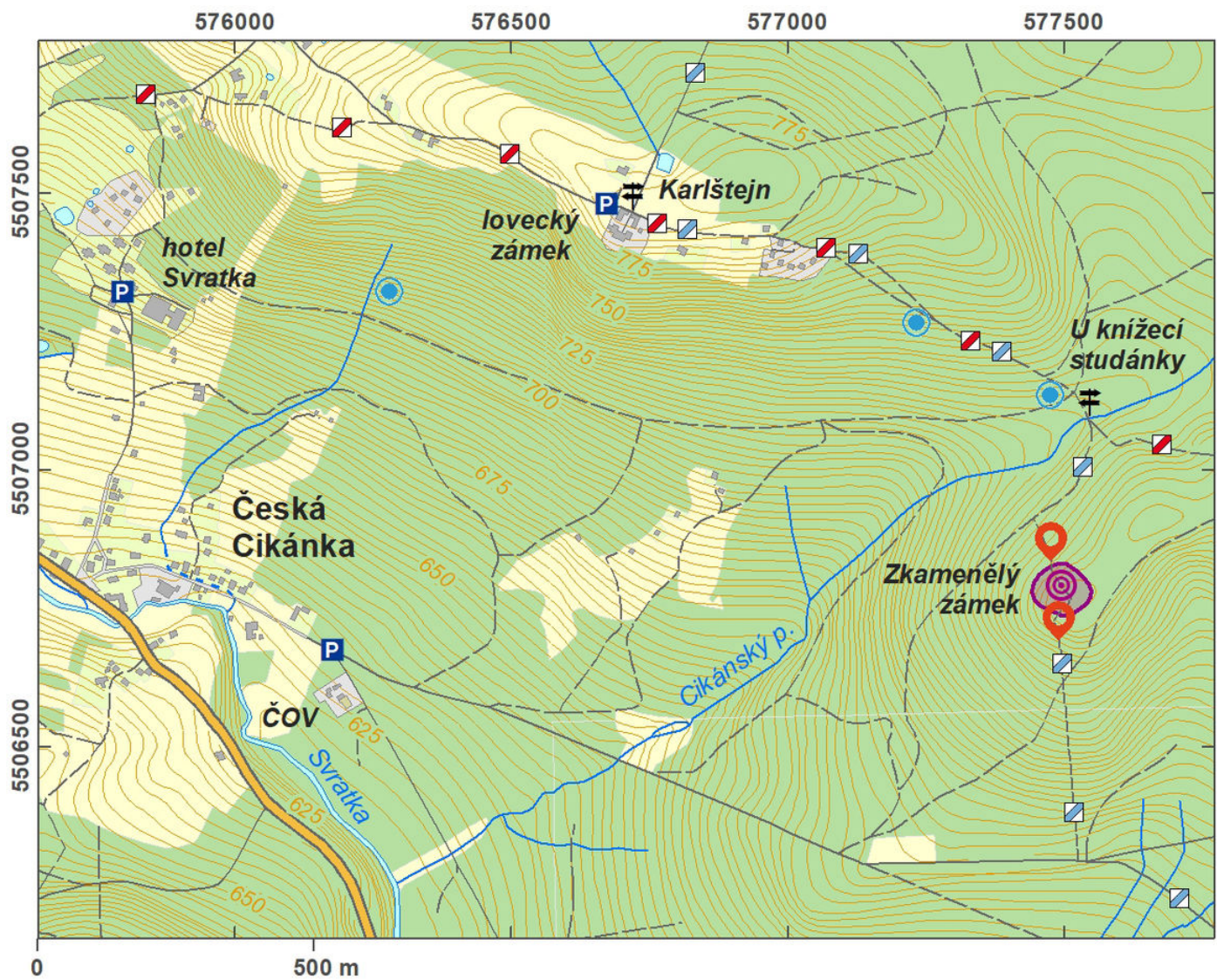
Literatura: Adámek 1902; Frolík 1979; Frolík 1985; Čtverák a kol. 2003.

Navigační bod: N 49°42'32.62", E 16°04'28.61" (vstup od severu).

Vysvětlivky k mapám: 1 – vnější příkop; 2 – vnitřní příkop; 3-4 – valy; 5 - mělký příkop; 6 - prostup do vnitřního

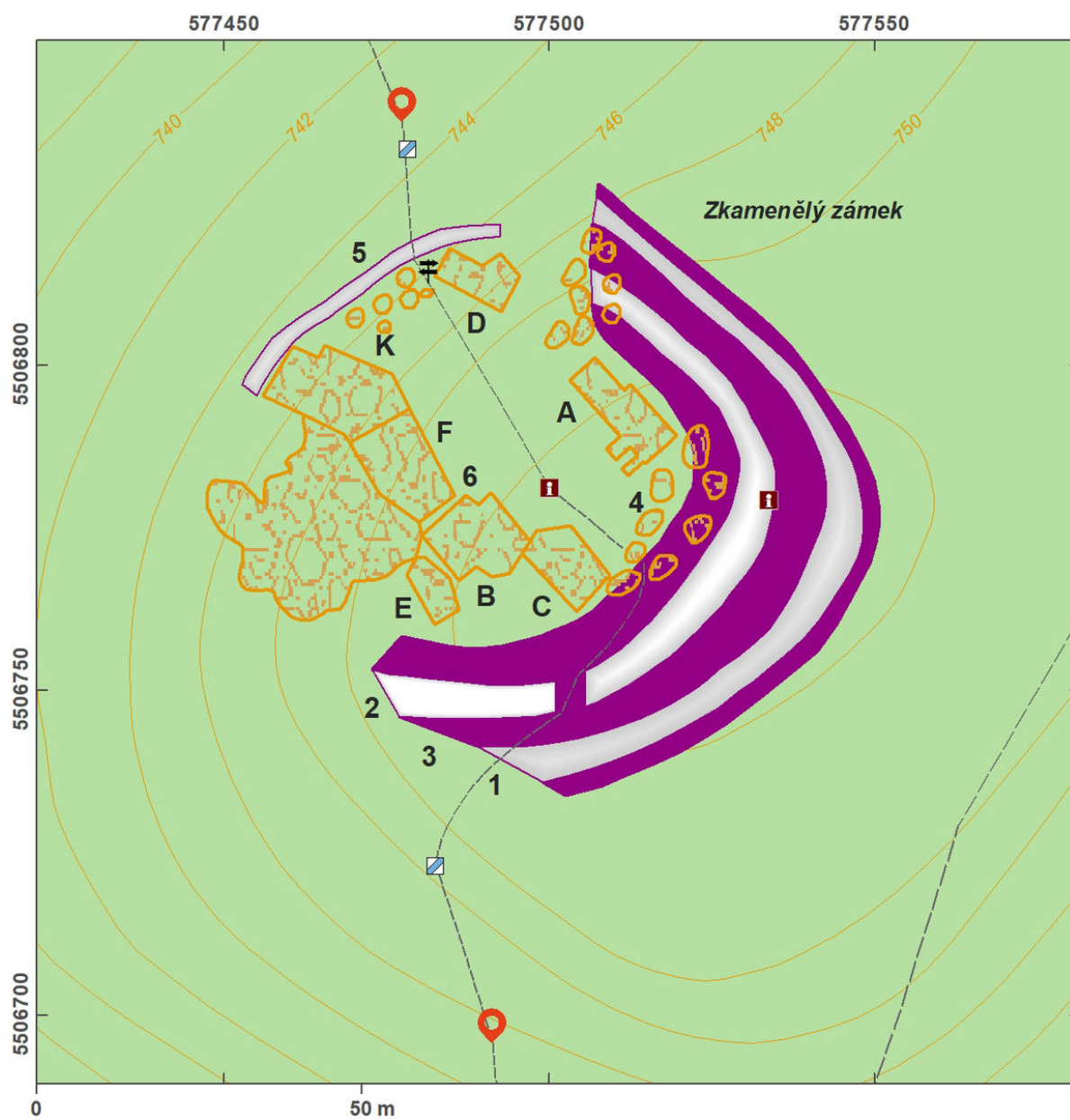
https://www.archeologickyatlas.cz/cs/lokace/ceska_vikanka_hradiste_zkamenely_zamek

prostoru areálu; A, C – prostor mezi skalními útvary; B, D, F – skalní bloky; K – „zkamenělá věž“.



Přístupová mapa.

Podle Tomášek a kol. 2015.



Plán lokality.

Podle Tomášek a kol. 2015.



Nejvyšší skalní blok na severozápadě areálu.

Foto A. Knechtová, 2014.



Krátký kamenný val mezi skalními bloky na jižní straně areálu.

Foto A. Knechtová, 2015.



Úzký schodový prostup mezi skalními bloky.

Foto A. Knechtová, 2015.