

# Žeranovice, okr. Kroměříž, Zlínský kraj

## Tvrziště Hrádek

(13.–15. století)



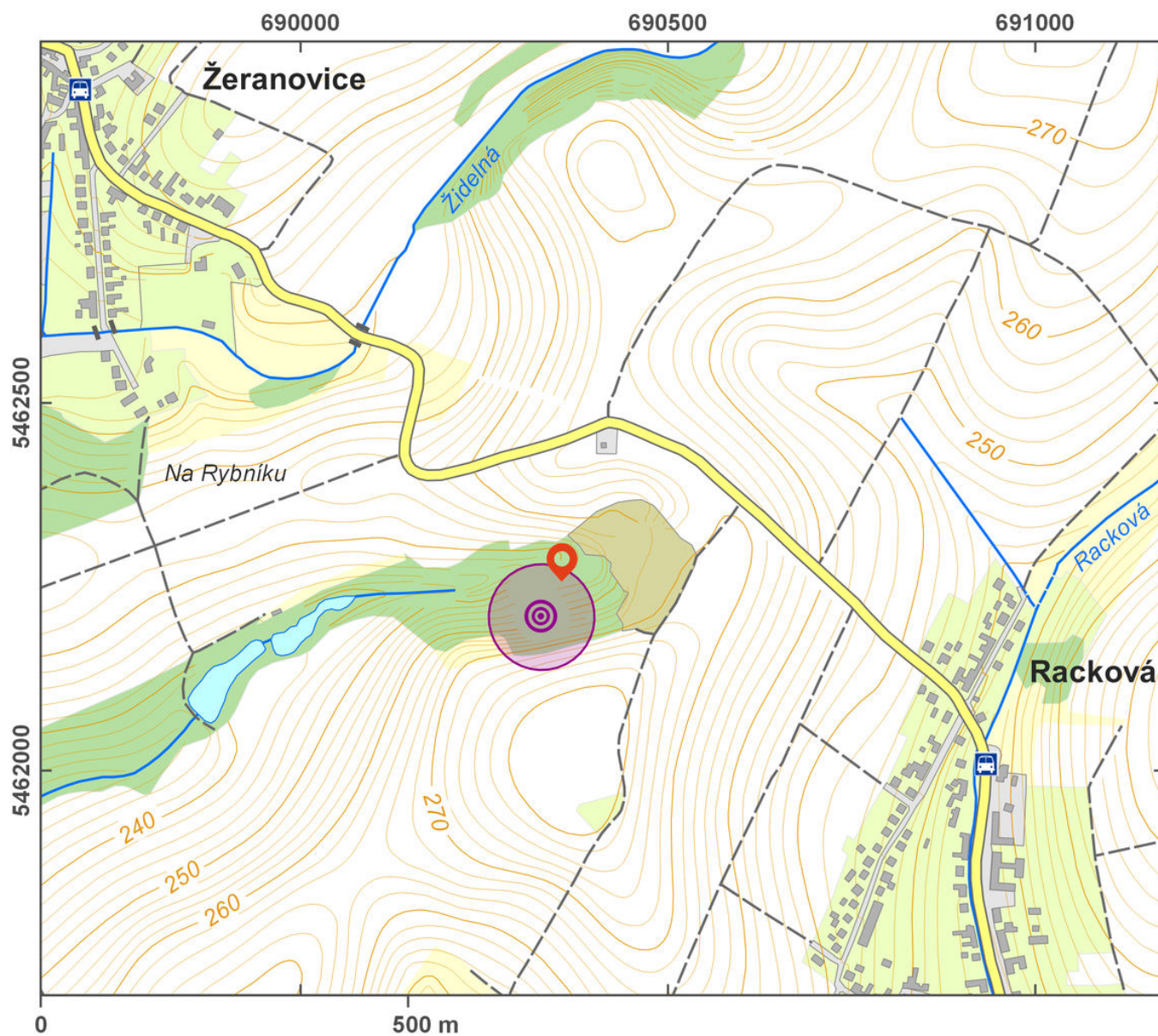
Tvrziště Hrádek je nevelkým, ale dobře zachovalým a v terénu výrazně zřetelným torzem opevněného feudálního sídla, na kterém byla archeologickým výzkumem doložena existence srubové stavby s kamennými základy. V písemných pramenech je tvrz nepřímo uváděna k r. 1293 a v r. 1509 již zřejmě přestala plnit funkci panského sídla a byla opuštěná. Hrádek je znám již od 19. století, sondáž na něm byla prováděna ale až v 90. letech 20. století. Zjištěna byla kamenná podezdívka, což dokládá existenci srubové stavby. Výrazné reliktů tvrze leží na jižním svahu kopce Hrádek a tvoří je pahorek přibližně čtvercového tvaru se zaoblenými rohy s maximálními rozměry 36 x 36 m. Obytné jádro obklopuje příkop, široký 20–25 m, který z vnější strany doplňuje nevysoký val. Příkop je dnes nejširší na jižní straně, kde dosahuje hloubky 5 m. Podle pověsti vedla z Hrádku podzemní chodba na hrad Lukov.

**Literatura:** Stuchlík 1971; Nekuda – Unger 1981; Plaček 2001.

**Navigační bod:** N 49°16'59.98", E 17°37'02.24".

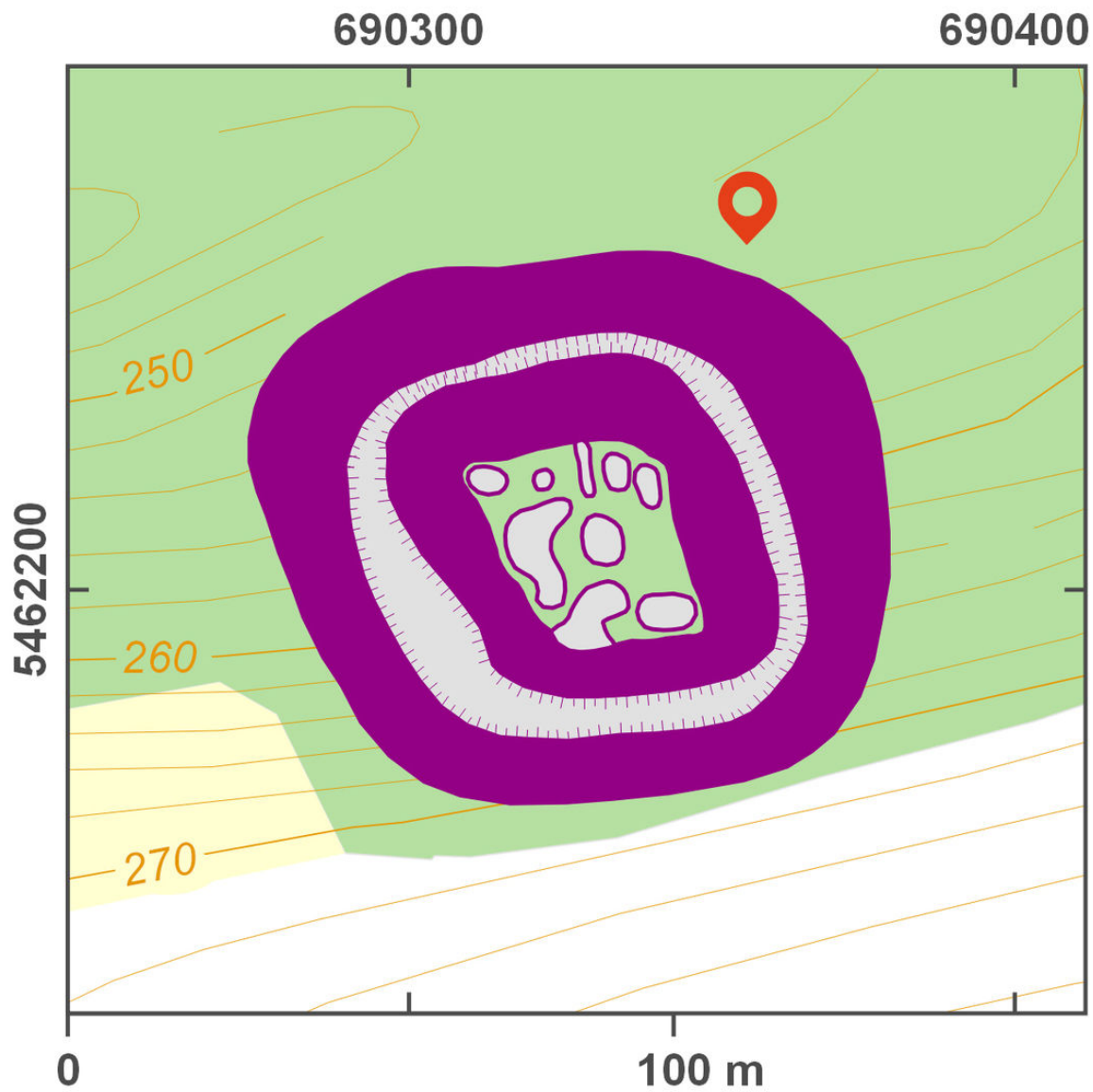
[https://www.archeologickyatlas.cz/cs/lokace/zeranovice\\_km\\_tvrz\\_hradek](https://www.archeologickyatlas.cz/cs/lokace/zeranovice_km_tvrz_hradek)





Přístupová mapa.

Podle Tomášek a kol. 2015.



Plán lokality.

Podle Tomášek a kol. 2015.





Pohled na lokalitu od jihu.

Foto J. Dúbravčík, 2015.



Sídelní pahorek hrádku s příkopem a vnějším valem.

Foto J. Dúbravčík, 2015.