

Vyžlovka, okr. Praha-východ, Středočeský kraj

Zaniklá středověká vesnice

(13.–14. století)

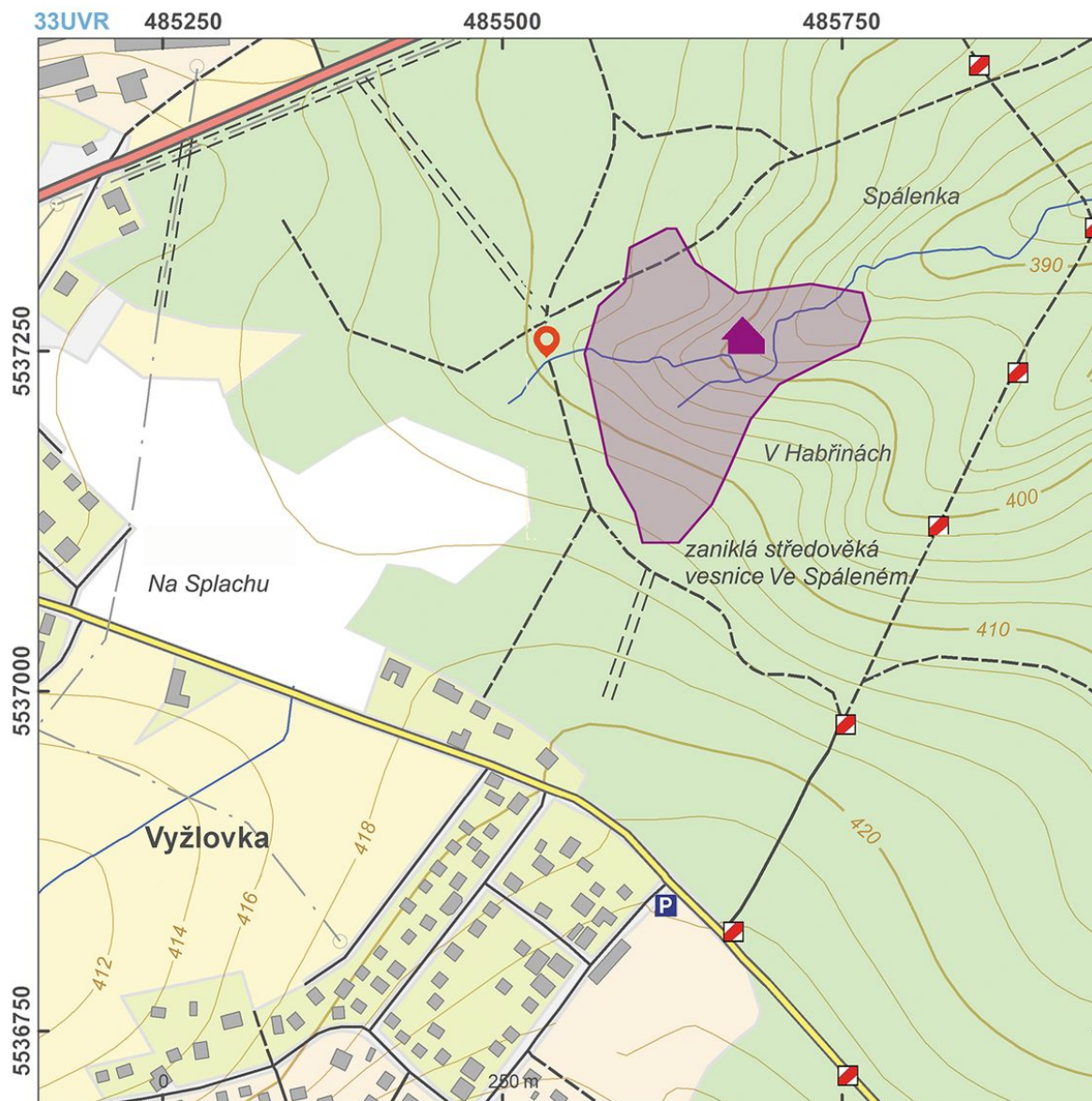


Zaniklá středověká ves v poloze s pomístním názvem „Ve Spáleném“ byla založena v tzv. pomezním hvozdu mezi Pražskou kotlinou a Kouřimskem. Hraniční oblast Černokostelecka zůstávala kvůli nevhodným přírodním podmínkám dlouho neosídlena a vznik tamní poměrně husté sítě menších vesnic souvisí až s vrcholně středověkou kolonizací ve 13. století. Řada těchto nových sídel byla opuštěna již ve druhé polovině 14. století a díky opětovnému zalesnění se jejich pozůstatky dochovaly až do dnešních dnů (je zde zachováno více než 20 zaniklých středověkých vsí). Jedním z těchto sídlišť je i ves „Ve Spáleném“. Dnes ji tvoří asi 40 reliktnů obytných a hospodářských budov, rozsáhlé stopy tzv. plužin a pozůstatky dvou rybníků s hrázemi. Na jedné z hrází stál ve středověku mlýn.

Literatura: Smetánka – Klápště 1981.

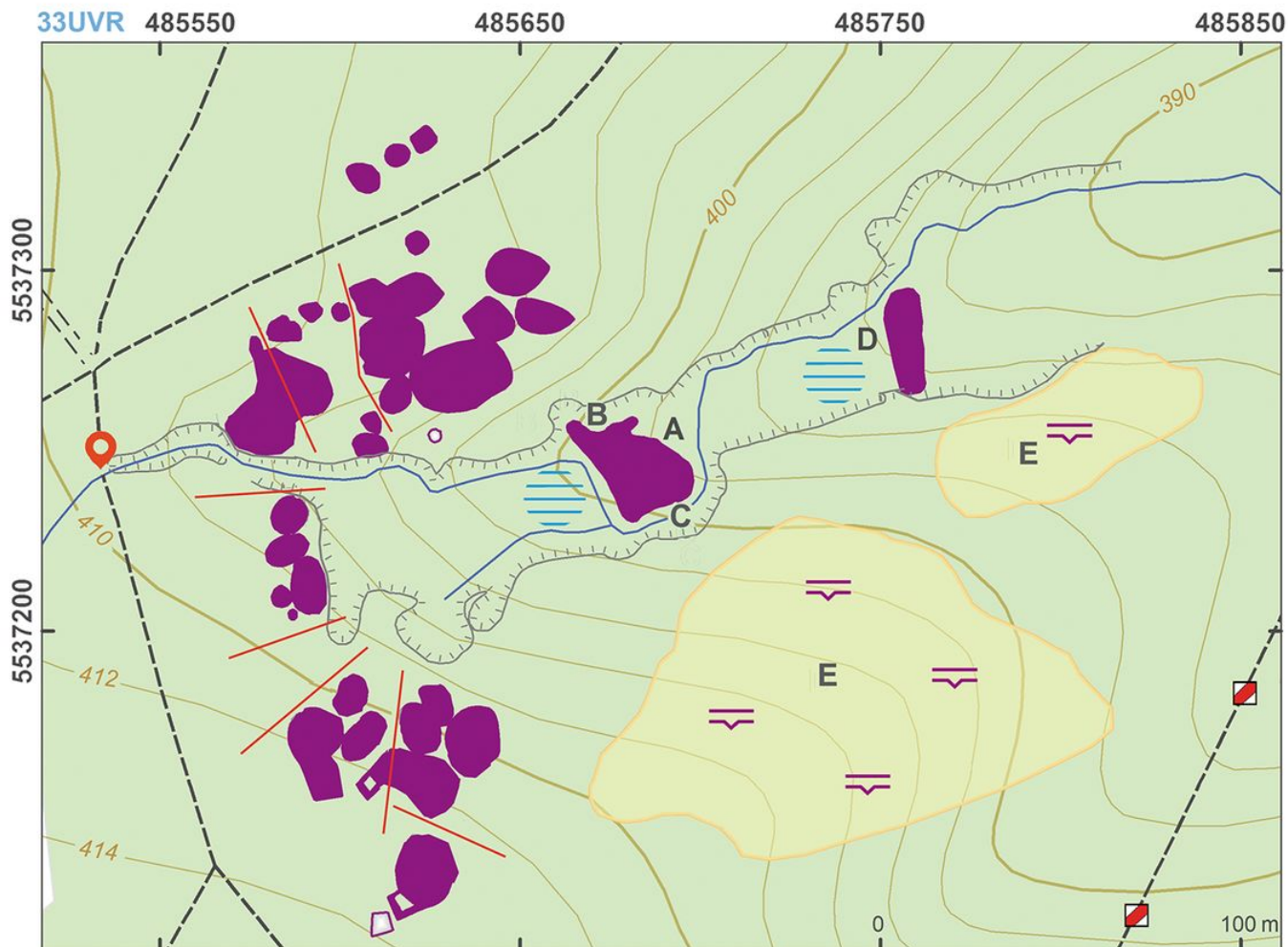
Navigační bod: N 49°59'15.41", E 14°47'53.43" (západní okraj pramenné pánve se zaniklou vsí).

Vysvětlivky k mapám: A, D – hráze rybníků; B – úžlabí, kterým tekla voda na mlýnské kolo; C – hluboká rýha, původní přepad na odvod vody; E – doklady plužiny.



Přístupová mapa.

Podle Kuna a kol. 2014.



Plán lokality.

Podle Kuna a kol. 2014.



Pramenná pánev od západu.

Foto Z. Kačerová, 2013.



Hráz rybníka s náhonem mlýna.

Foto J. Mařík, 2014.



Terénní relikt nad východní hranou pramenné pánve.

Foto J. Mařík, 2014.



Pramenná pánev, vlevo hráz rybníka s přepadem na jižní straně.

Foto J. Mařík, 2014.