

# Volary, okr. Prachatice, Jihočeský kraj

## Polní opevnění Volarské šance

(1618–1620)



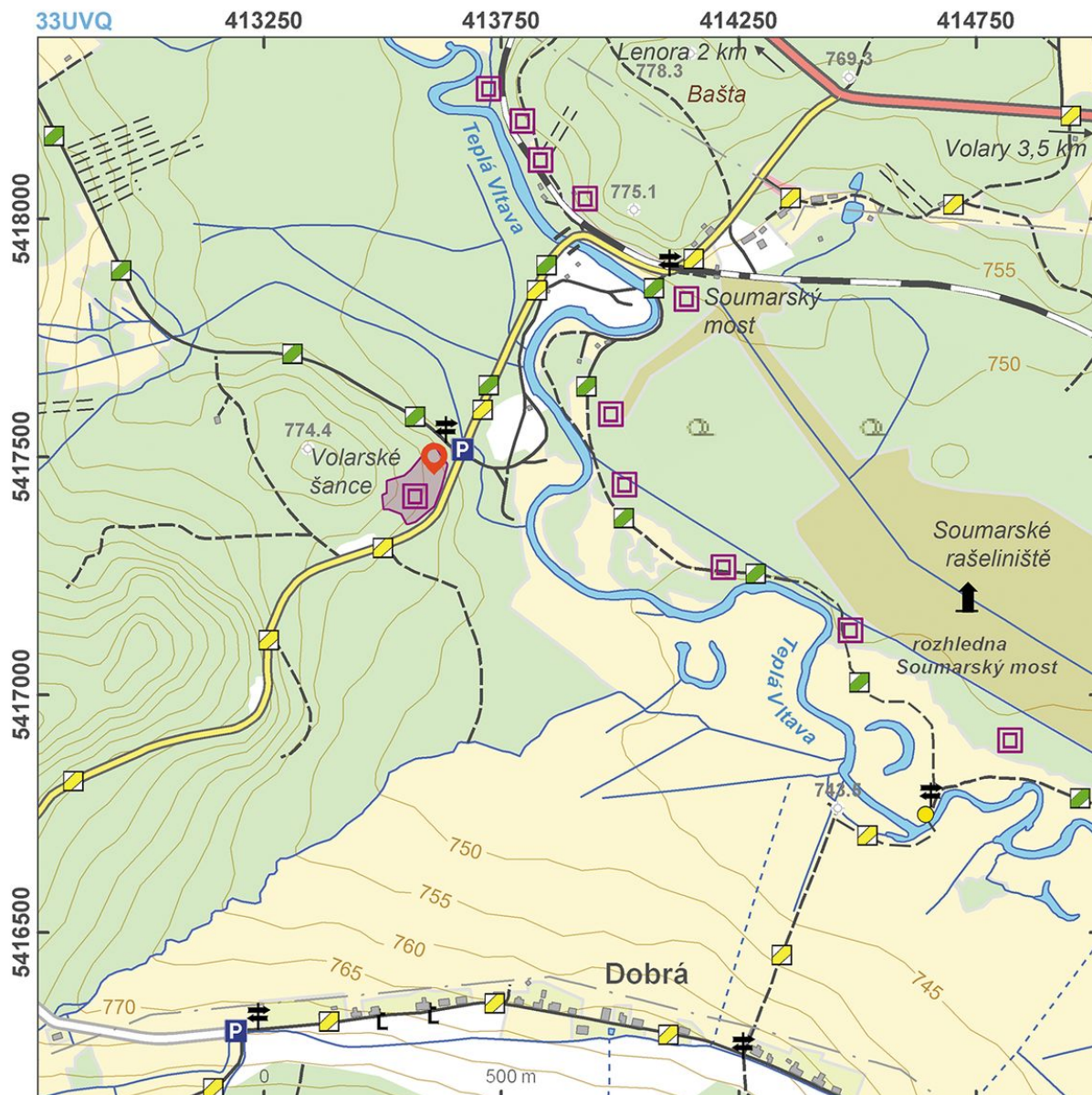
Západně od Volar se nacházejí velmi dobře dochované a viditelné pozůstatky pěchotní reduty z třicetileté války, známé pod jménem Volarské šance. Vybudování polního opevnění souviselo s kontrolou tzv. Zlaté stezky, která procházela šumavskými průsmyky a po níž mohla z jihu do Čech proudit císařská vojska. První polní opevnění zde vzniklo v létě r. 1618, druhé v květnu r. 1619. Po opakovaných bojích a střídavém držení objektu stavovská armáda v létě 1620 opevnění opustila, a uvolnila tak cestu vojskům Maxmiliána I. na Bílou horu. Terénní průzkum zdokumentoval na Volarských šancích relikty opevnění, pomocí detektoru kovů byly objeveny části zbroje, zbraní a munice, hospodářské vybavení vojenského ležení i osobní předměty vojáků.

**Literatura:** Meduna 1990; Beneš J. a kol. 1995; Kuna a kol. 2004.

**Navigační bod:** N 48°54'15.88", E 13°49'17.57" (severovýchodní okraj lokality).

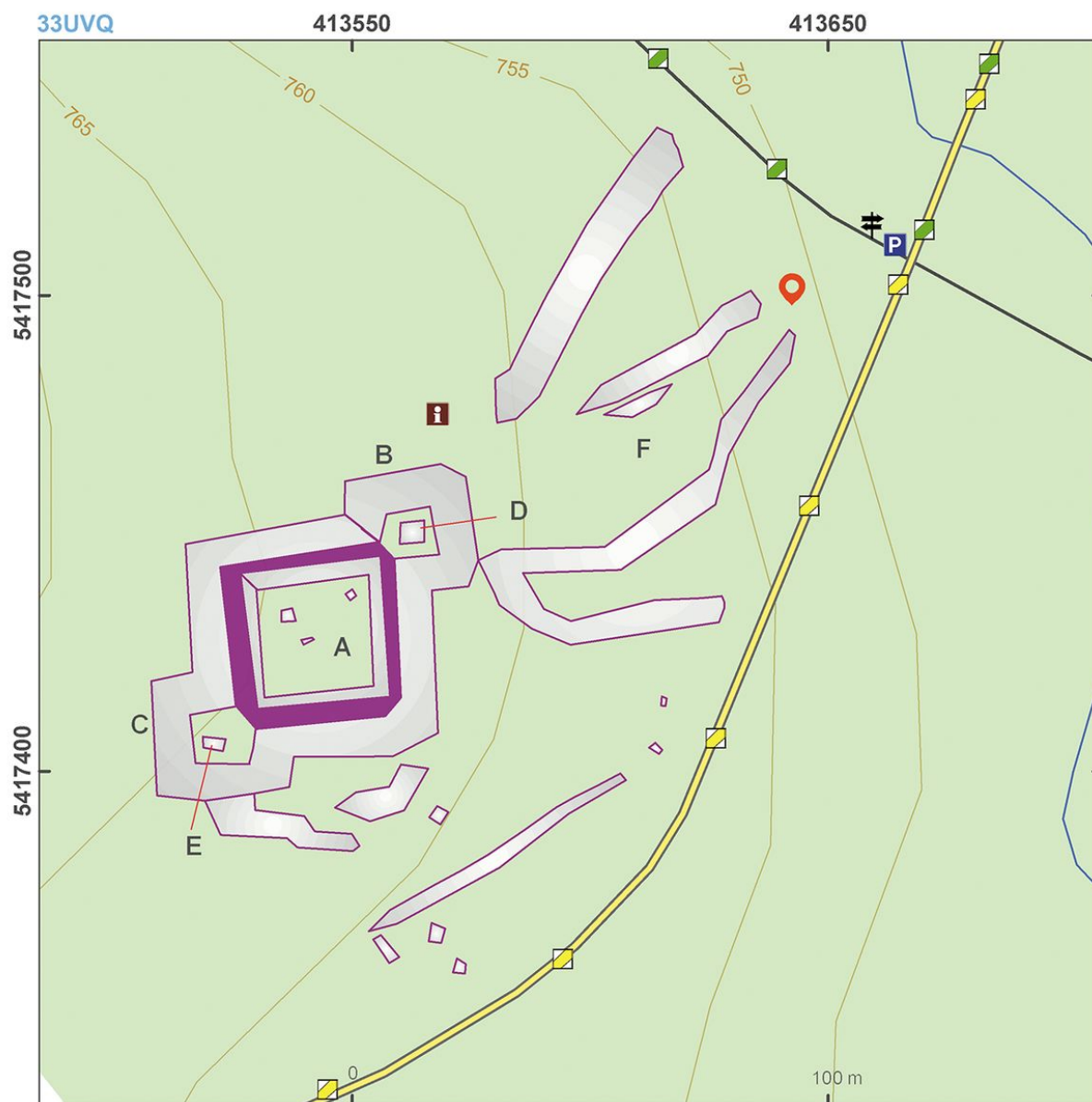
**Vysvětlivky k mapám:** A – reduta; B–C – dělostřelecké bastiony; D–E – pozůstatky sklípků na munici; F – spojovací příkopy.





Přístupová mapa.

Podle Kuna a kol. 2014.



Plán lokality.

Podle Kuna a kol. 2014.





Pohled na redutu od západu.

Foto M. Langová, 2014.



Plocha reduty lemovaná příkopy a valem.

Foto M. Langová, 2014.





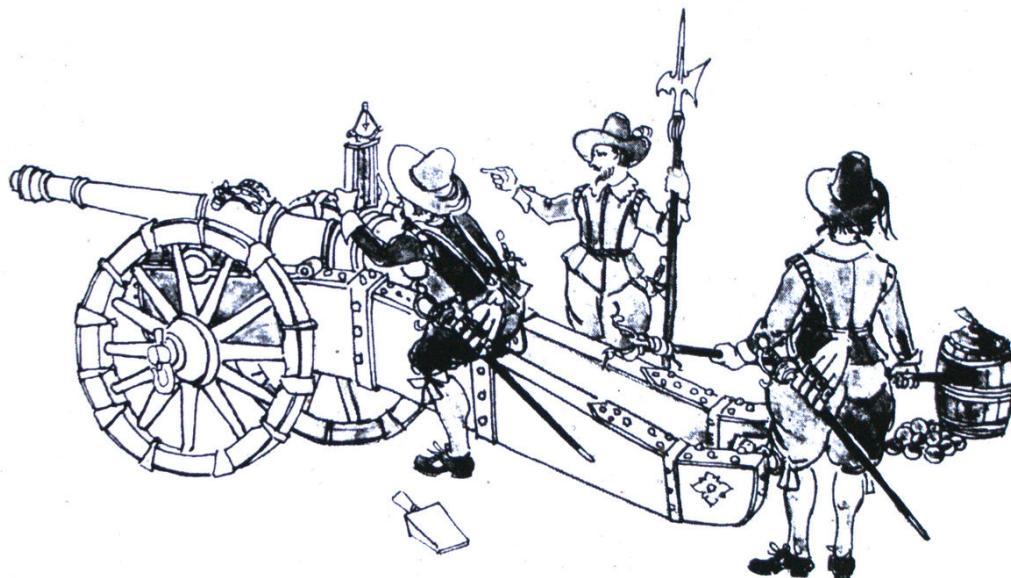
Opevnění poškozené lesním polomem.

Foto M. Kuna, 2013.



Model volarských šancí v Prachatickém muzeu.

Podle Kubů – Zavřel 2007.



Obsluha děla v době třicetileté války.  
Podle informačního panelu na lokalitě.



Krysar z počátku 17. století.  
Podle informačního panelu na lokalitě.



Piketýr, mušketýr a rondašír z třicetileté války.

Podle informačního panelu na lokalitě.