

Úsobrno, okr. Blansko, Jihomoravský kraj

Jevíčská cesta a středověká fortifikace Durana

(8.–19. století)

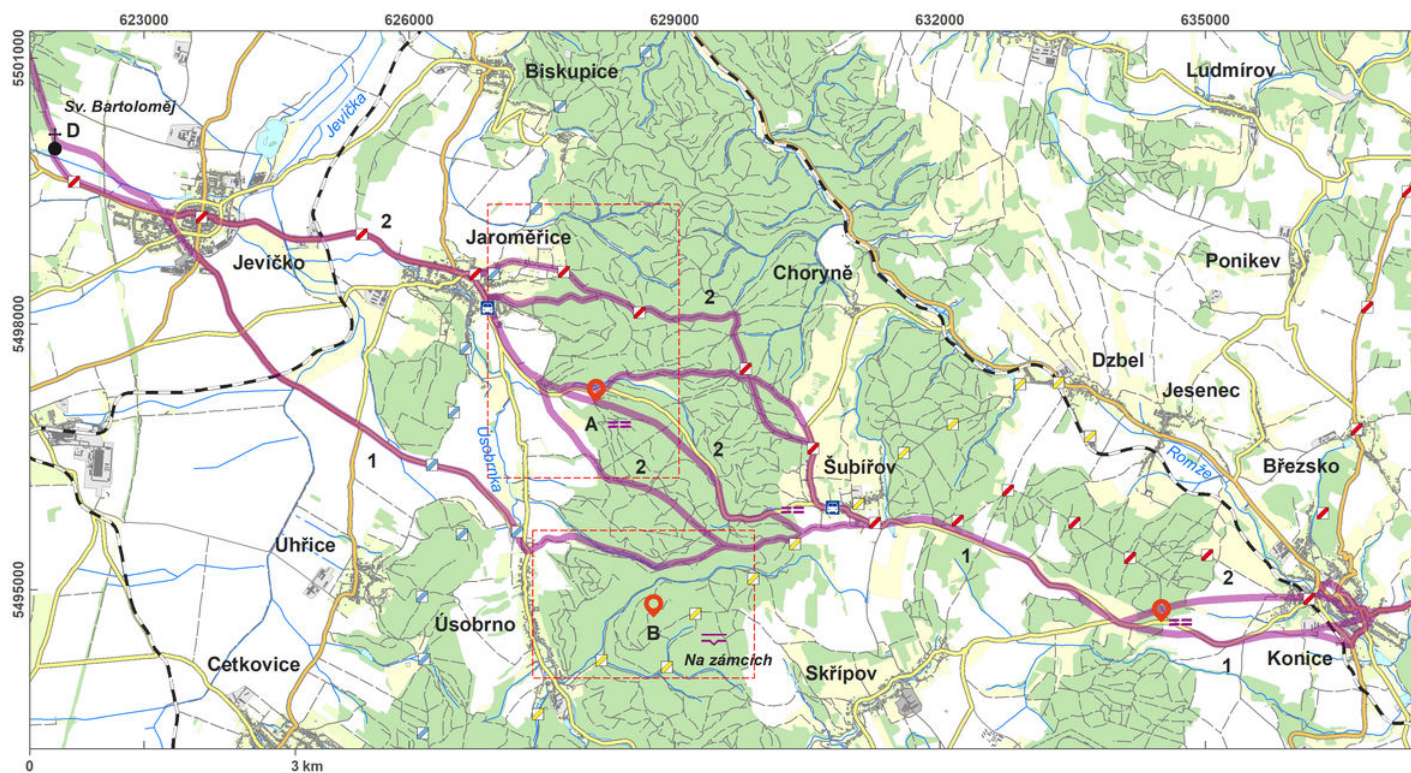


Jevíčská cesta a středověká fortifikace Durana jsou dochované terénní relikty dálkové trasy z období středověku v podobě několika větví systémů zaniklých úvozů. Jevíčská cesta měla nadregionální význam a jako úsek jedné z nejvýznamnějších středověkých komunikací na našem území je známa již z dokumentů kolem r. 1200. Stáří soustavy úvozových cest dokládá také nález velkomoravské ostruhy z 9. století. S možnou strážní funkcí a ochranou komunikace zřejmě souvisí drobná středověká fortifikace na kopci Durana datovaná do 15. století. Fortifikace je téměř kruhového půdorysu o průměru 50–60 m s vnitřní dřevohlinitou zástavbou, ohraničena je širokým valem a příkopem. Samotné relikty historických komunikací, které se zpravidla dochovávají v podobě úvozových cest, lze nejlépe spatřit v lesní trati Dobračov a podél dnešní silnice Šubířov – Konice, kde probíhal rozsáhlý výzkumný projekt.

Literatura: Nekuda – Unger 1981; Bolina – Šlězár 2006; Cendelín – Bolina – Adam 2010; Kouřil 2010; Vrána 2014; [www_Úsobrno](http://www.Úsobrno).

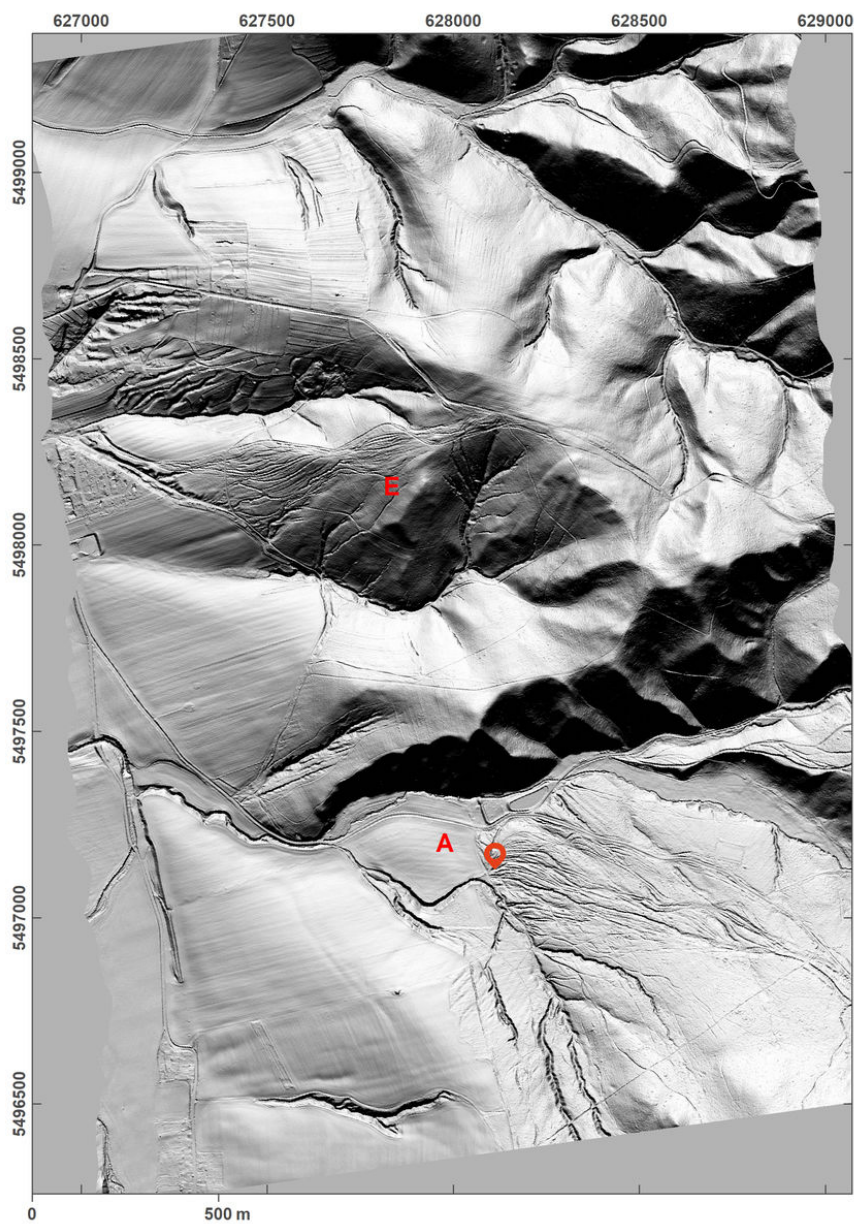
Navigační bod: N 49°36'47.39", E 16°46'24.55".

Vysvětlivky k mapám: A, E - úvozy v lesní trati Dobračov a severně od ní; B - vrchol kopce Durana; C - plužiny; D - kostel sv. Bartoloměje.



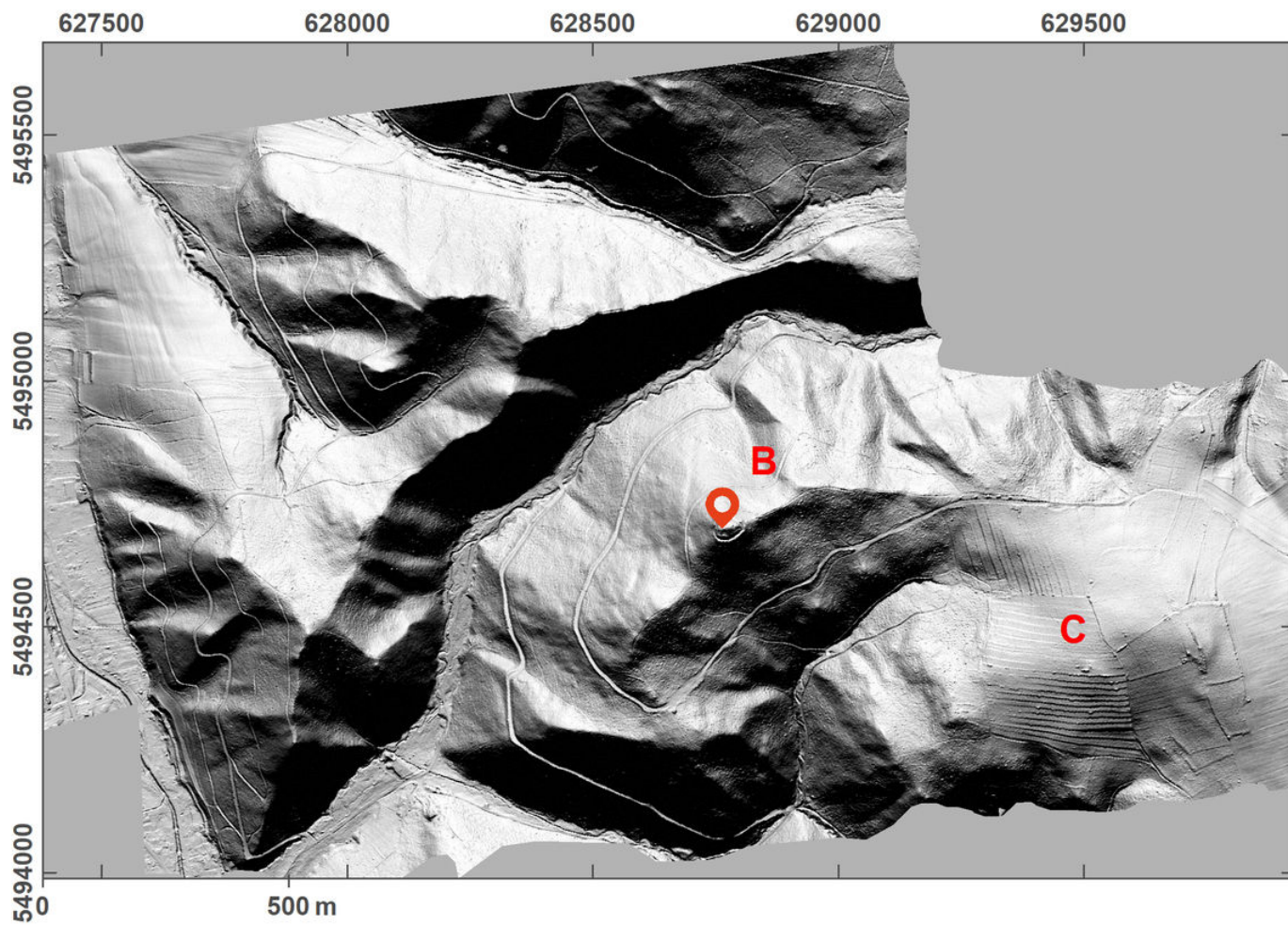
Přístupová mapa/plán lokality.

Podle Tomášek a kol. 2015.



Plán lokality – LLS snímek (stínovaný model) terénu zachycující pozůstatky svazků úvozových cest.

Podle Tomášek a kol. 2015.



Plán lokality – LLS snímek (stínovaný model) terénu zachycující kopec Durana a pozůstatky plužin.

Podle Tomášek a kol. 2015.



Svazek úvozů u Lavičné, západně od Šubířova.

Foto J. Novák.