

# Třísov, okr. Český Krumlov, Jihočeský kraj

Pravěké hradiště – oppidum

(150–50 př. Kr.)

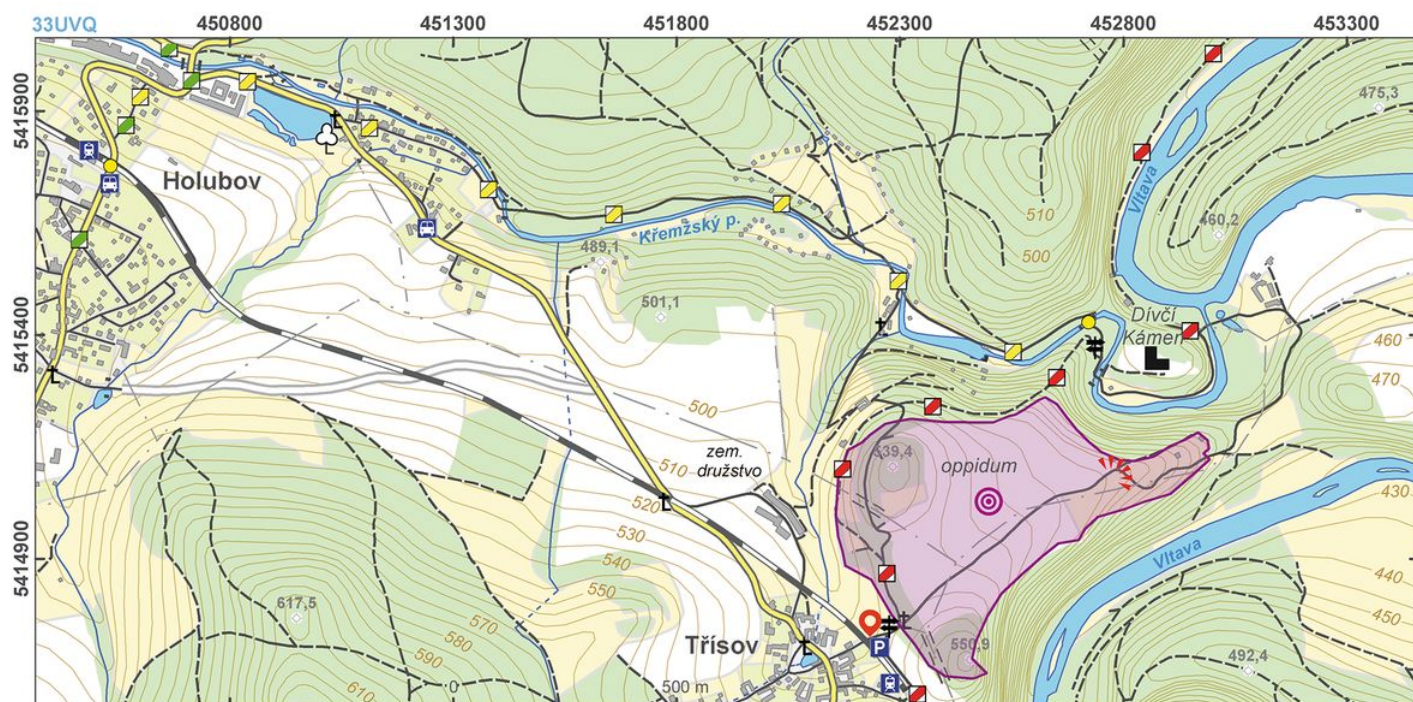


Hradiště z doby laténské (tzv. oppidum) Třísov představovalo první opěrný bod na vltavské obchodní stezce z Podunají a Bavorska. O zapojení zdejší elity do dálkového obchodu svědčí např. nálezy luxusního a importovaného zboží. Obyvatelé hradiště mohli také kontrolovat blízká ložiska železné rudy, zlata a grafitu, využívaného při výrobě keramiky. Na Třísově je rovněž doložena železářská, slévačská a sklářská výroba a ražba mincí. Specifikem tohoto oppida jsou dvě akropole a hradba doplněná o dekorativní pás kamenných desek, imitujících tzv. kyklopské zdivo. Zajímavé je, že oppidum bylo osídleno ještě v první polovině 1. století př. Kr., kdy byla ostatní oppida již opuštěna a „keltské“ osídlení z celých Čech mizelo.

**Literatura:** Břeň 1966; Drda – Rybová 1997, 1998; Waldhauser 2001.

**Navigační bod:** N 48°53'01.10", E 14°20'55.24" (vstup od jihozápadu).

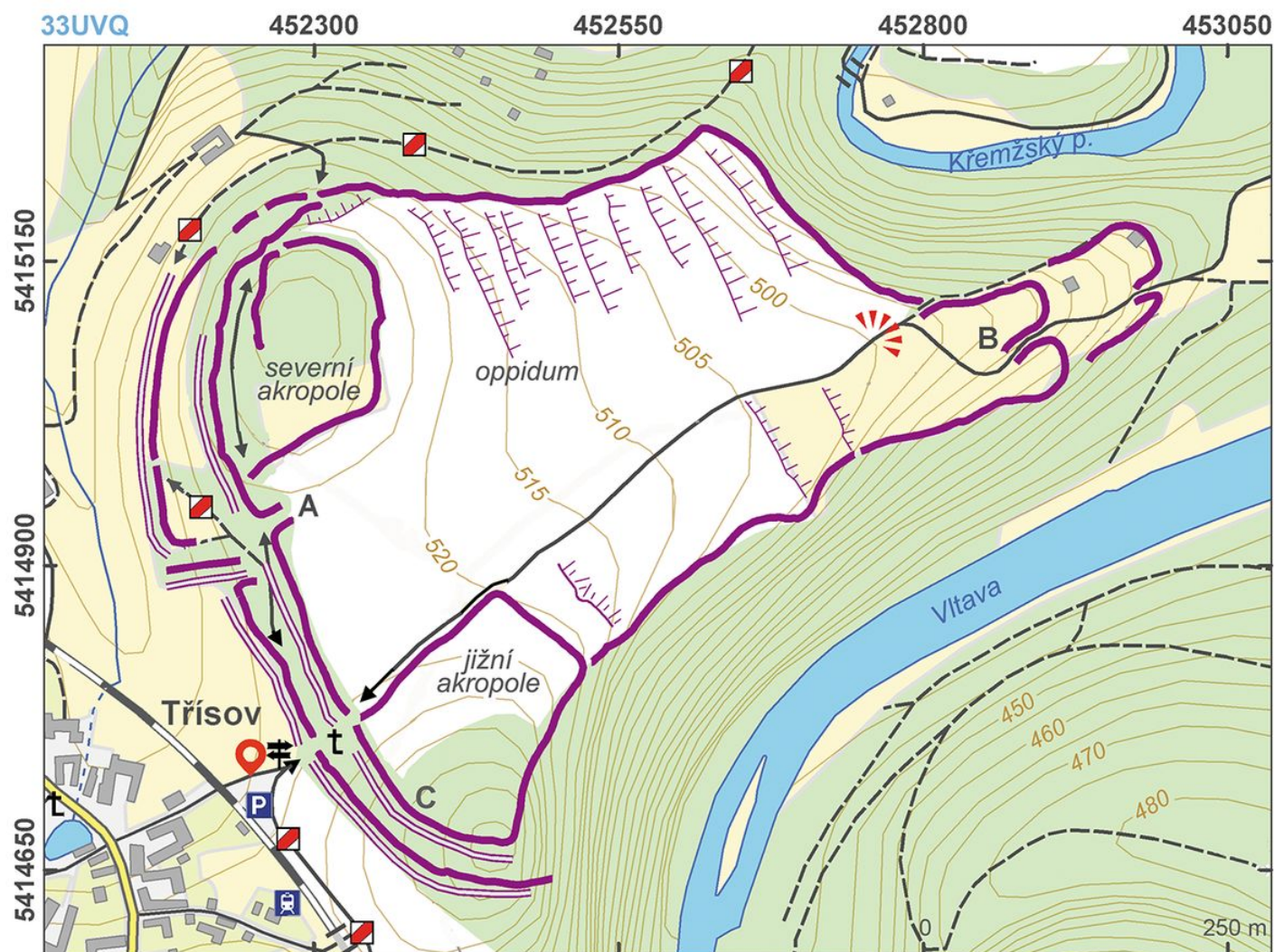
**Vysvětlivky k mapám:** A – hlavní zdvojená klešťovitá brána; B – zdvojená klešťovitá brána; C – odkrytá část hradby s kamennými deskami imitujícími kyklopské zdivo (viditelné z příkopu).



Přístupová mapa.

Podle Kuna a kol. 2014.





Plán lokality.

Podle Kuna a kol. 2014.





Pohled na oppidum Třisov.

Foto A. Danielisová, 2014.



Odhalená destrukce kamenné plenty na pravém křídle brány A.

Foto A. Danielisová, 2014.



Jižní strana tzv. jižní akropole. Destrukce kamenné plenty s plochými kameny, evokujícími tzv. kyklopské zdivo.  
Foto S. Langová, 2014.

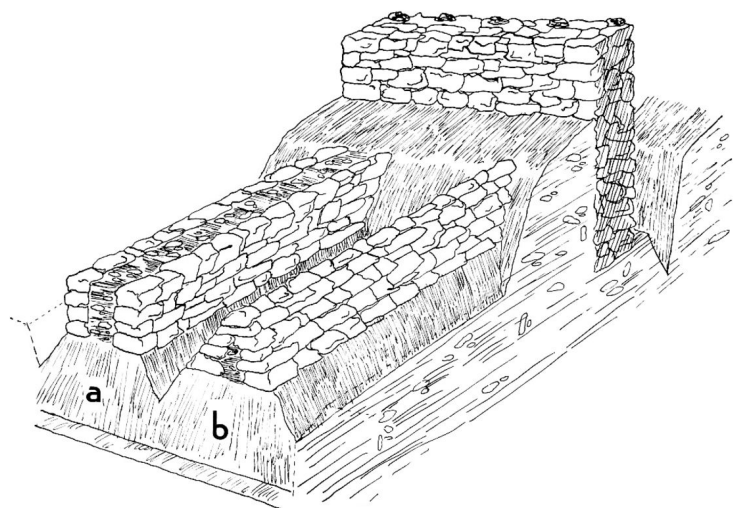
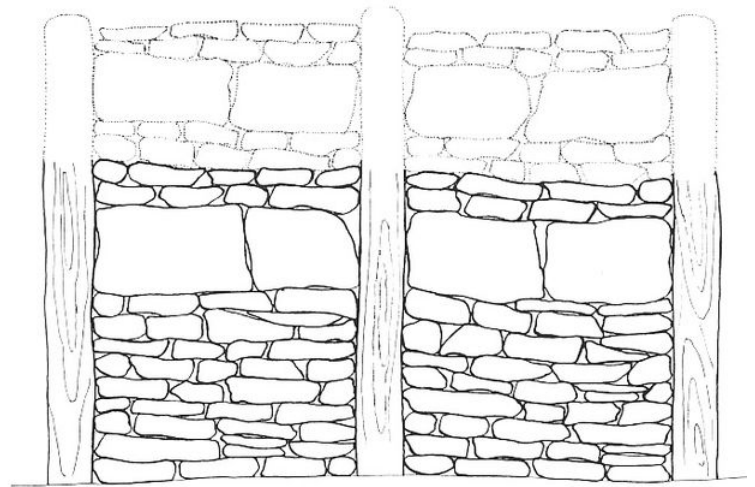


Schéma opevnění s příčnými zídkami napojenými na hlavní hradbu.  
Podle Břeň 1966.





Detail vnitřního valu s plochými deskami, evokujícími vzhled tzv. kyklopského zdiva.

Podle Břeň 1966.



Letecký snímek oppida.

Foto ÚAPPSČ, 2004.



Bronzové předměty objevené při povrchovým sběrech v l. 2007–2013.

Foto A. Danielisová, 2013.