

Třebovětice, okr. Jičín, Královéhradecký kraj

Pravěký rondel

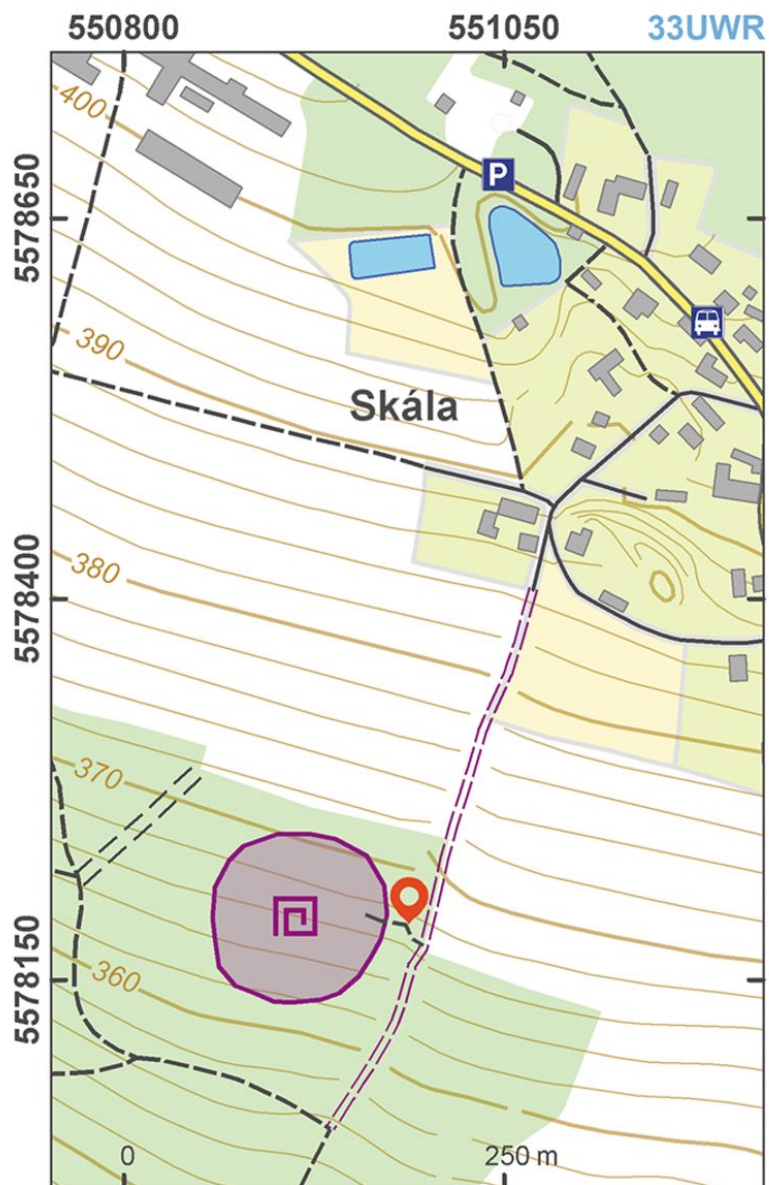
(4900–4200 př. Kr.?)



Unikátní kruhové ohrazení z několikanásobných valů a příkopů nedaleko Třebovetic je nejčastěji považováno za neolitický rondel, tedy kruhový areál se specifickým sociálním či kultovním významem. Při interpretaci rondelů se uvažuje o funkcích shromaždiště, svatyně, astronomické observatoře či dokonce hřiště k rituálním hrám. Jako u většiny těchto lokalit je ohrazení u Třebovetic přerušeno na čtyřech místech ve směru světových stran. Jde však zatím o jediný případ ve střední Evropě, u něž se zachovaly nejen příkopy, ale i valy. Rondely se obvykle vyskytují v zemědělské krajině, a jejich valy jsou tak pravděpodobně dávno rozorány tisíciletou zemědělskou činností; třebovětická lokalita, situovaná v lese, může být v tomto ohledu výjimkou. Jako druhou možnou interpretaci areálu je nutno připustit, že šlo o svatyni či zvláštní typ sídliště z doby laténské (pochází odtud několik nálezů keramiky daného období). Teoreticky by mohly platit obě možnosti zároveň, protože neolitický rondel i se svým opevněním mohl být v mladším pravěku opětovně využit.

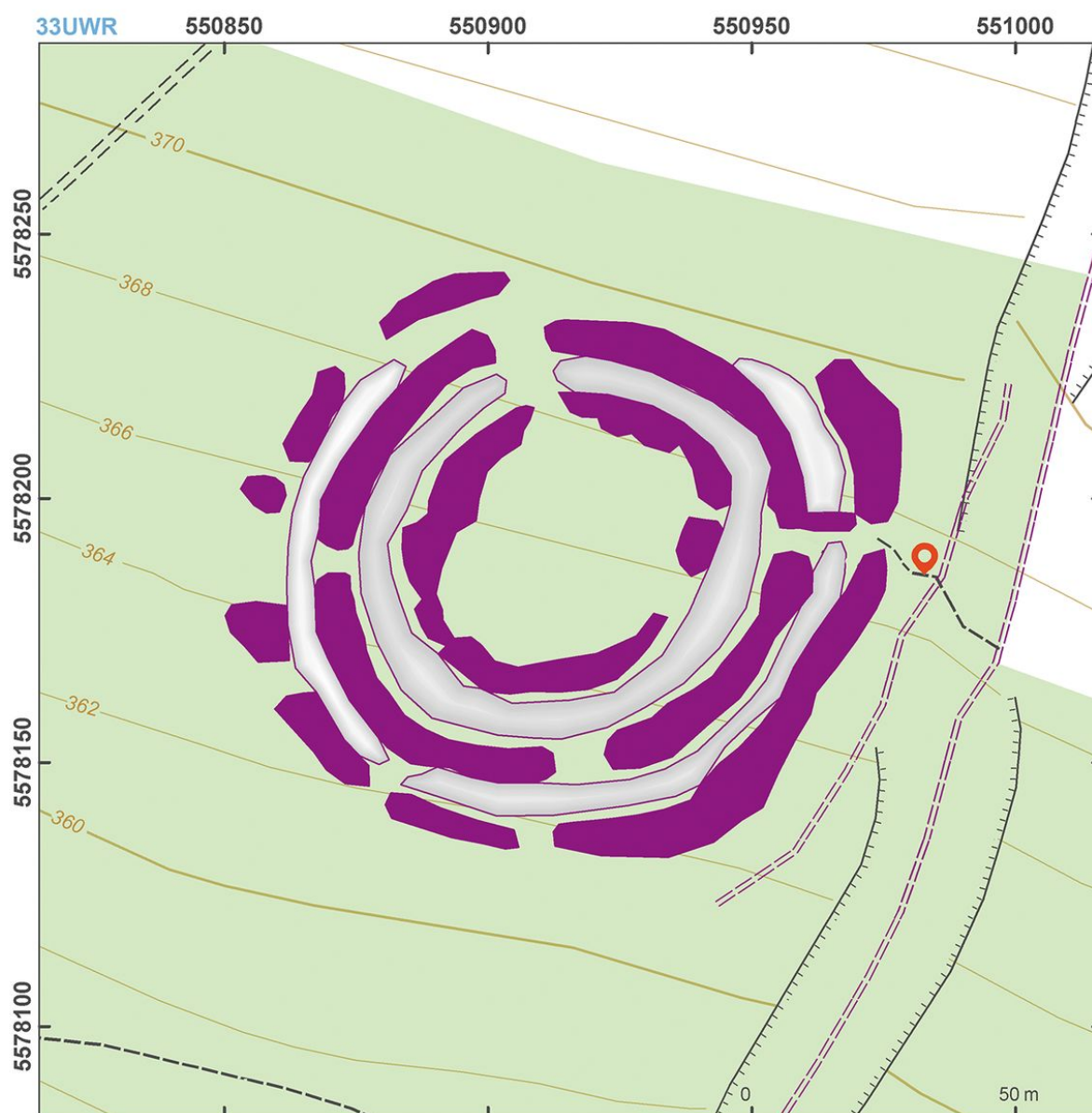
Literatura: Mangel 1999; Květina a kol. 2009; Řídký 2011; Kovárník – Mangel 2013.

Navigační bod: N 50°21'12.69", E 15°43'00.07" (vstup od východu).



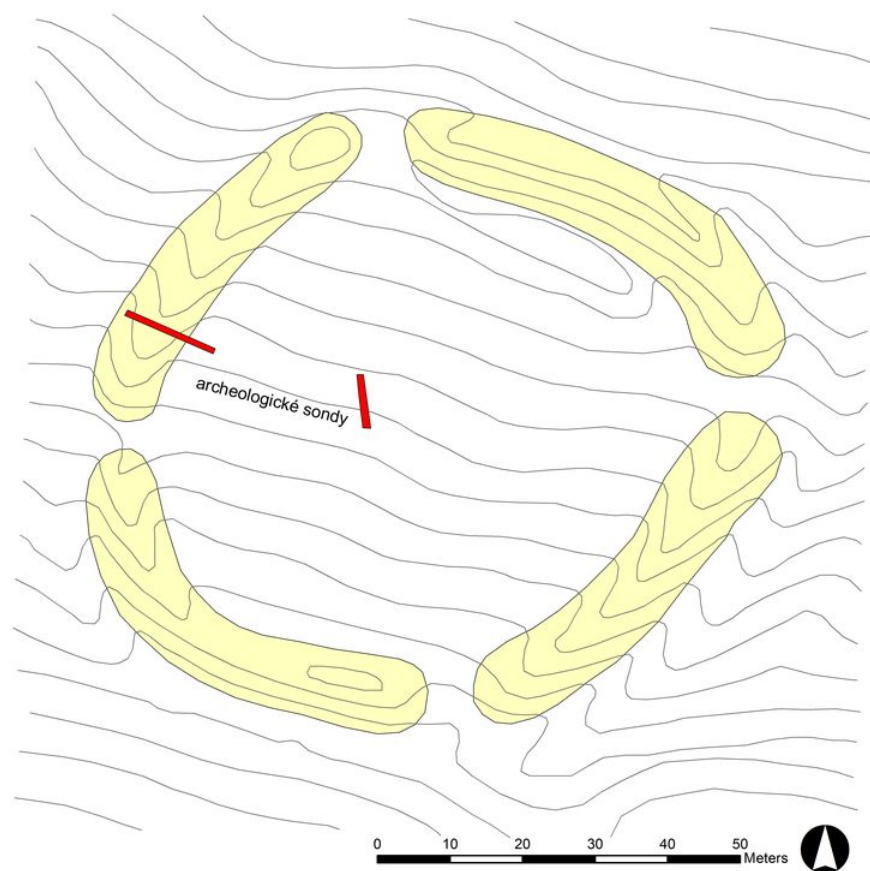
Přístupová mapa.

Podle Kuna a kol. 2014.



Plán lokality.

Podle Kuna a kol. 2014.



Vrstevnicový plán kruhového ohrazení.

Podle V. Vokolka.



Valy kruhového areálu.

Foto A. Danielisová, 2013.



Několikanásobné linie valů.

Foto Z. Kačerová, 2013.