

# Třebel a okolí, okr. Tachov, Plzeňský kraj

## Bojiště u Třebele

(1647)

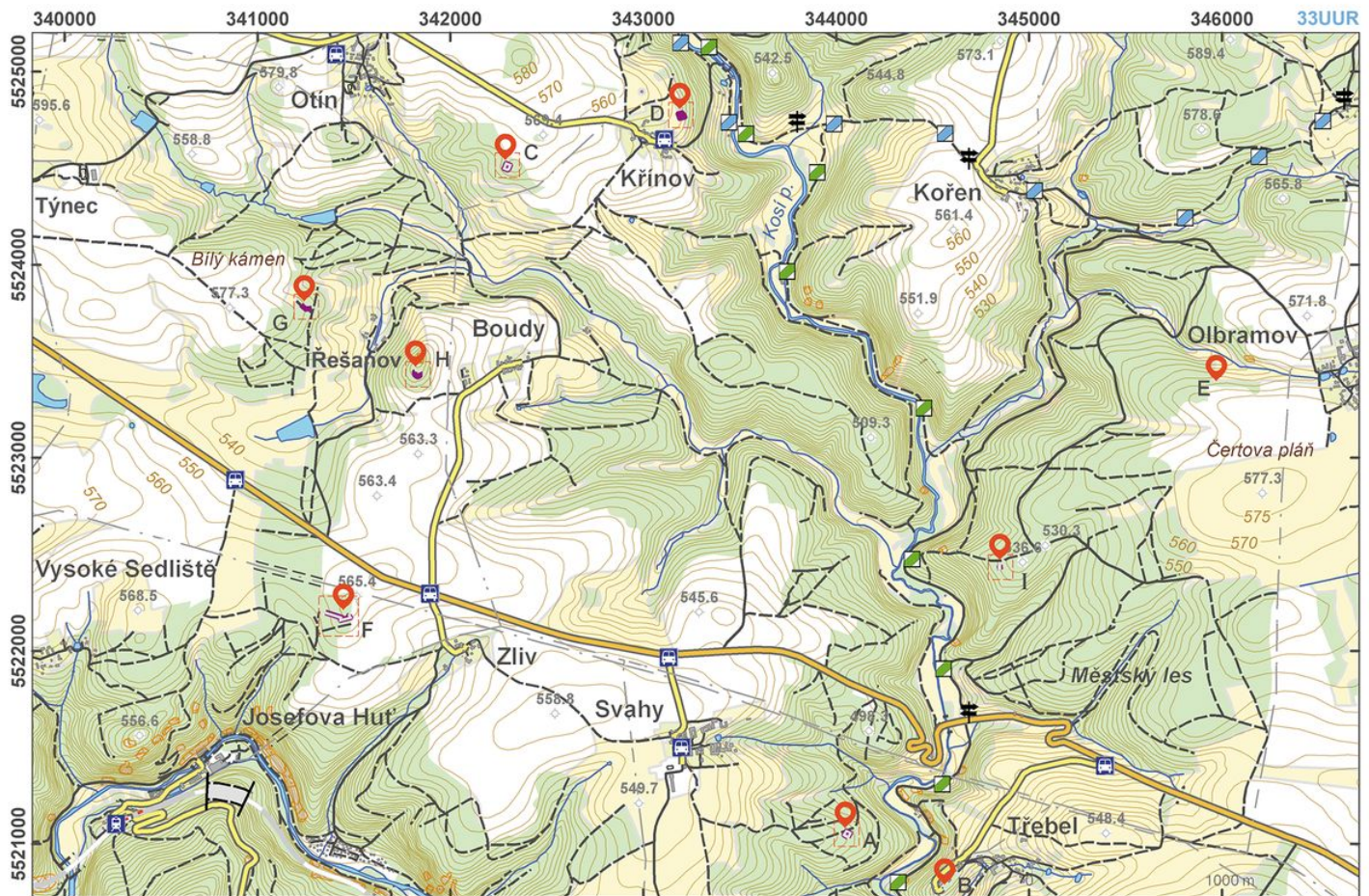


V Třebeli a na několika okolních katastrech se na ploše přibližně 50 km<sup>2</sup> rozkládají stopy střetu švédské a císařské armády, který proběhl během třicetileté války v srpnu r. 1647. Útok císařských vojsk na Švédy, kteří již předtím obsadili hrad Třebel, sice neměl okamžitý úspěch, ale dva týdny po něm musela švédská armáda území opustit, a její tažení tak skončilo naprostým nezdarem. O podobě polních táborů z třicetileté války jsme velmi dobře informováni díky dobovým písemným pramenům a vedutám, které umožňují přesně rekonstruovat archeologické relikt. V okolí Třebele byly objeveny pozůstatky císařské reduty a dělostřeleckého postavení, švédského tábora i dalších polních opevnění. Nedaleko Olbramova byla jedna z redut také rekonstruována.

**Literatura:** Rožmberský 1992; Matoušek 2006.

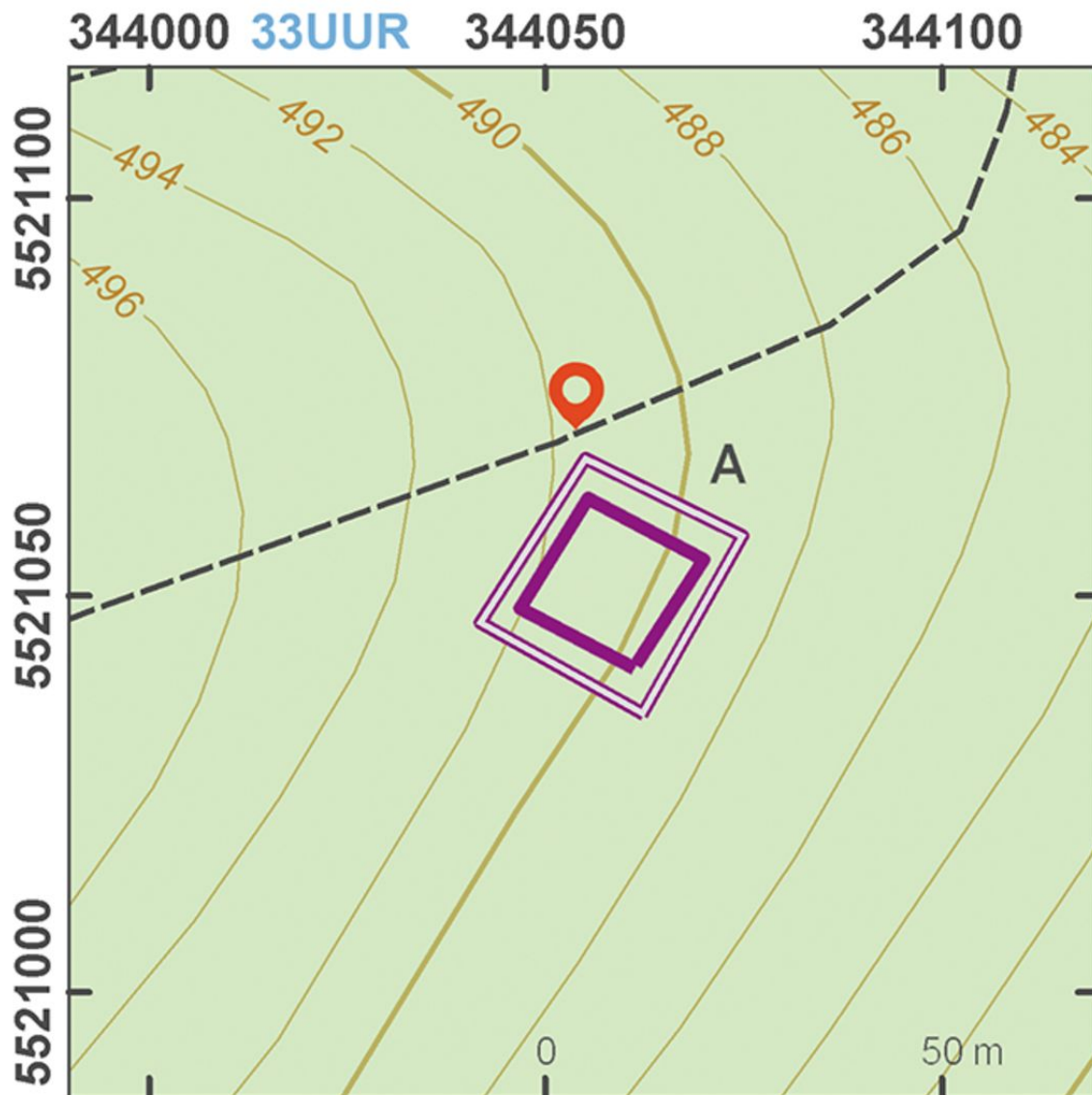
**Navigační bod:** N 49°50'35.80", E 12°51'27.85" (rekonstrukce reduty, E); N 49°50'03.28", E 12°50'33.23" (východně od valu I); N 49°49'09.57", E 12°50'19.91" (hrad Třebel, B); N 49°49'17.78", E 12°49'55.26" (střed reduty A); N 49°49'51.76", E 12°47'43.38" (nároží tábora, F); N 49°50'32.85", E 12°48'00.28" (střed areálu H); N 49°50'43.30", E 12°47'30.81" (severně od valu G); N 49°51'07.94", E 12°48'21.98" (střed reduty C); N 49°51'17.40", E 12°49'06.83" (střed reduty D).

**Vysvětlivky k mapám:** A – císařská reduta; B – hrad Třebel; C–D – švédské reduty; E – rekonstrukce císařské reduty; F – jihovýchodní nároží švédského základního tábora; G – příkop a val vymezující švédské ležení; H – poloha švédské dělostřelecké baterie; I – val, který chránil císařskou dělostřeleckou baterii.



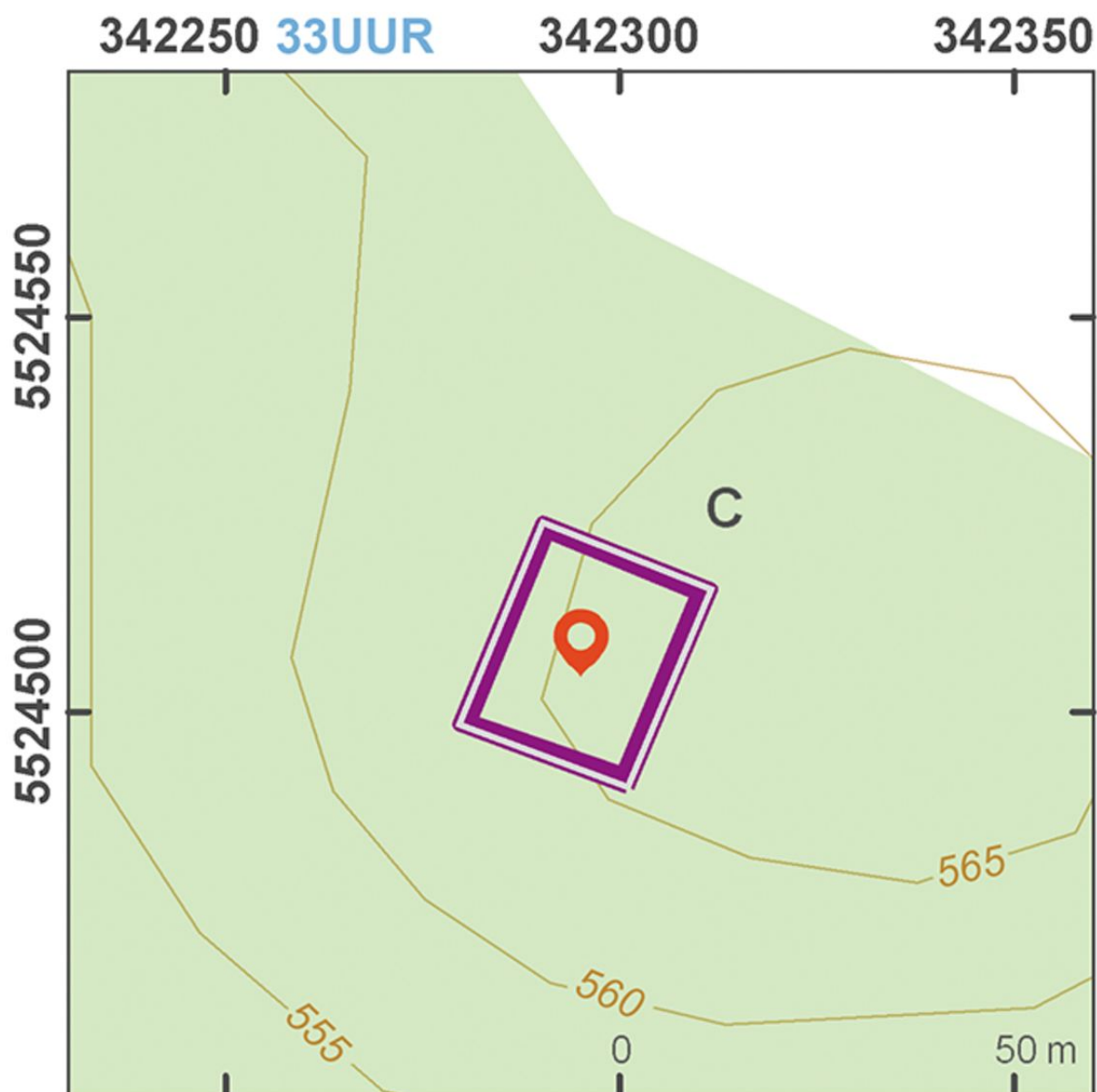
Přístupová mapa.

Podle Kuna a kol. 2014.



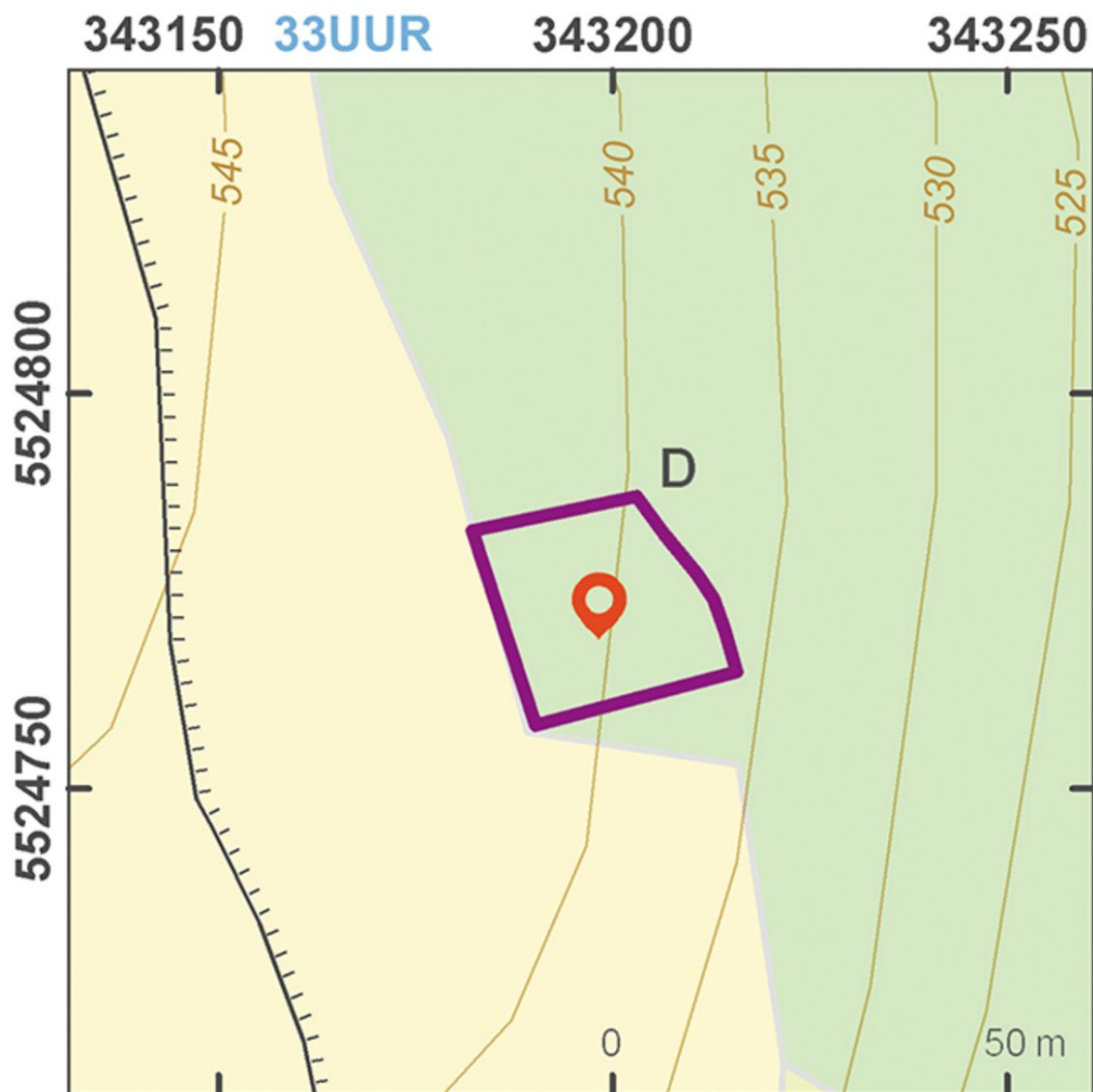
Plán lokality – reduta A.

Podle Kuna a kol. 2014.



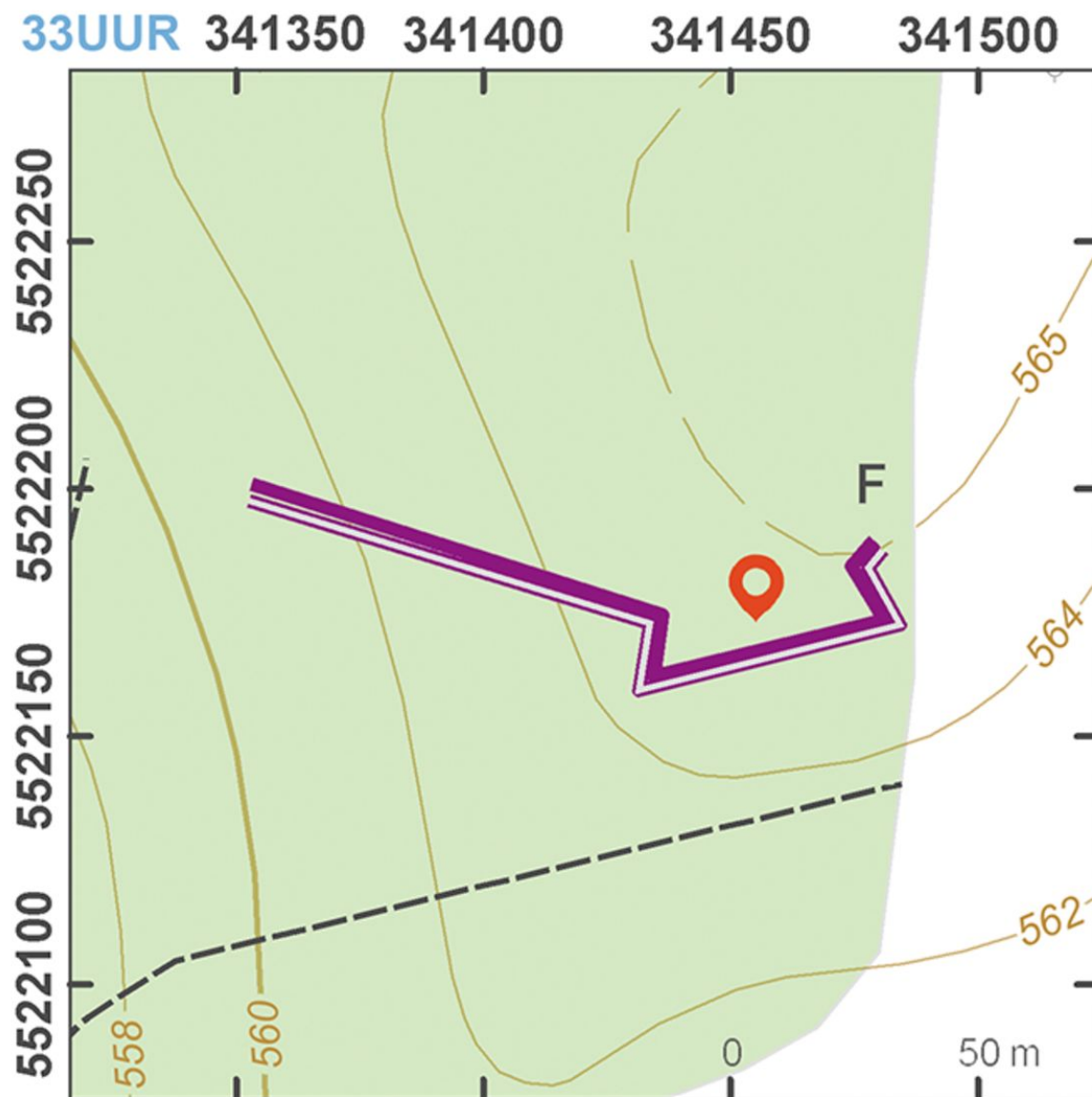
Plán lokality – reduta C.

Podle Kuna a kol. 2014.



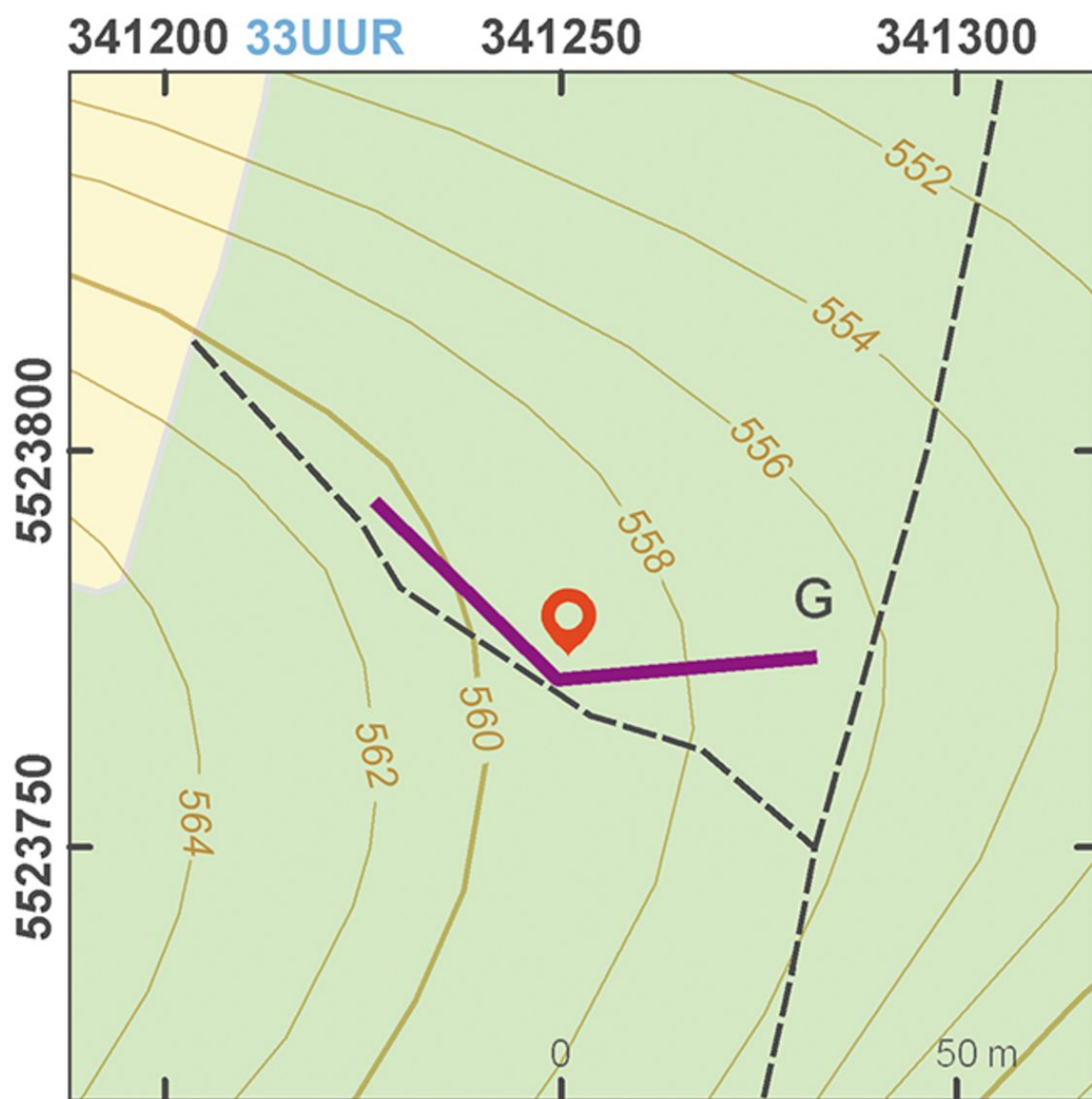
Plán lokality – reduta D.

Podle Kuna a kol. 2014.



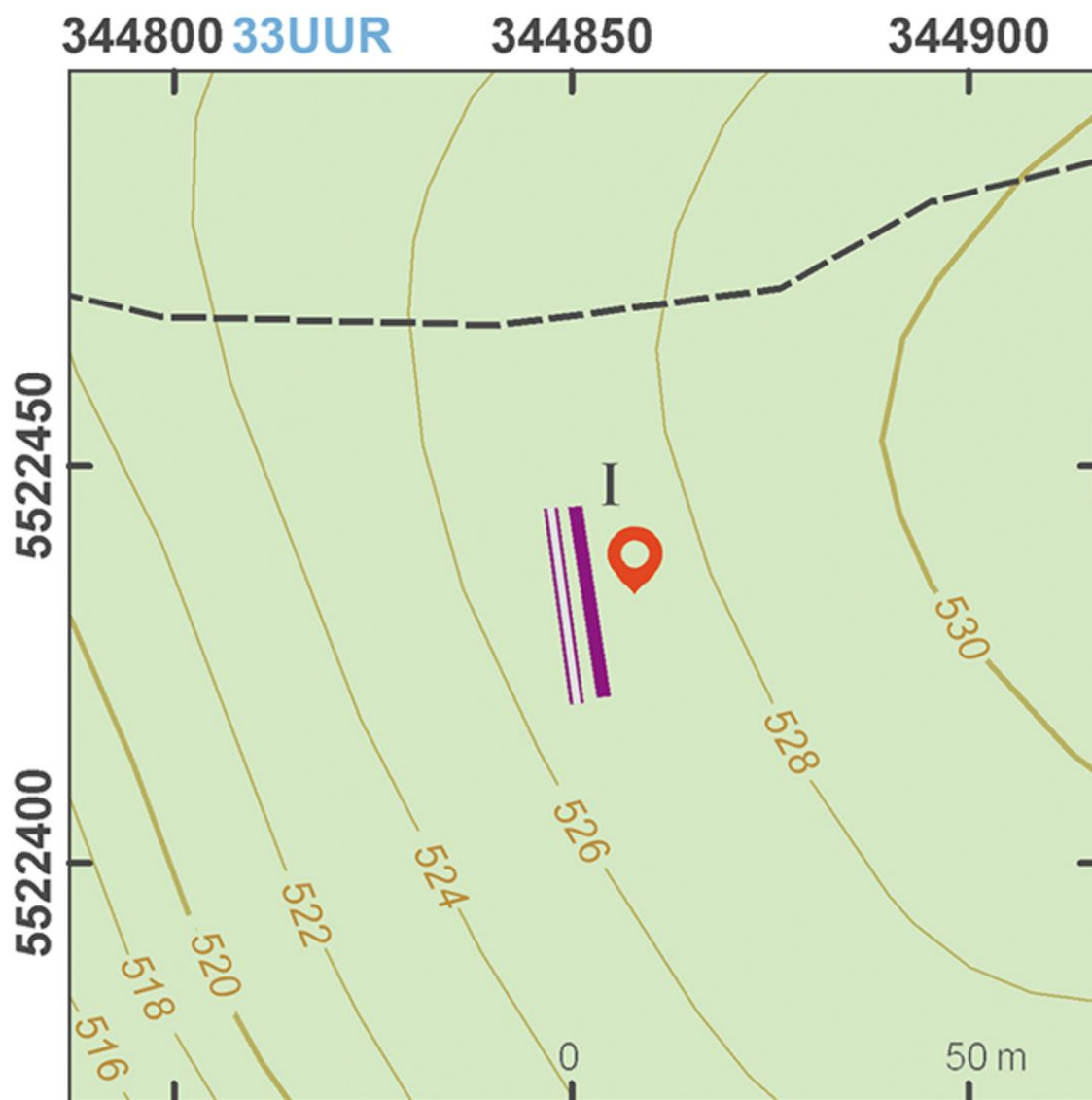
Plán lokality – nároží polního tábora (F).

Podle Kuna a kol. 2014.



Plán lokality – val ležení (G).

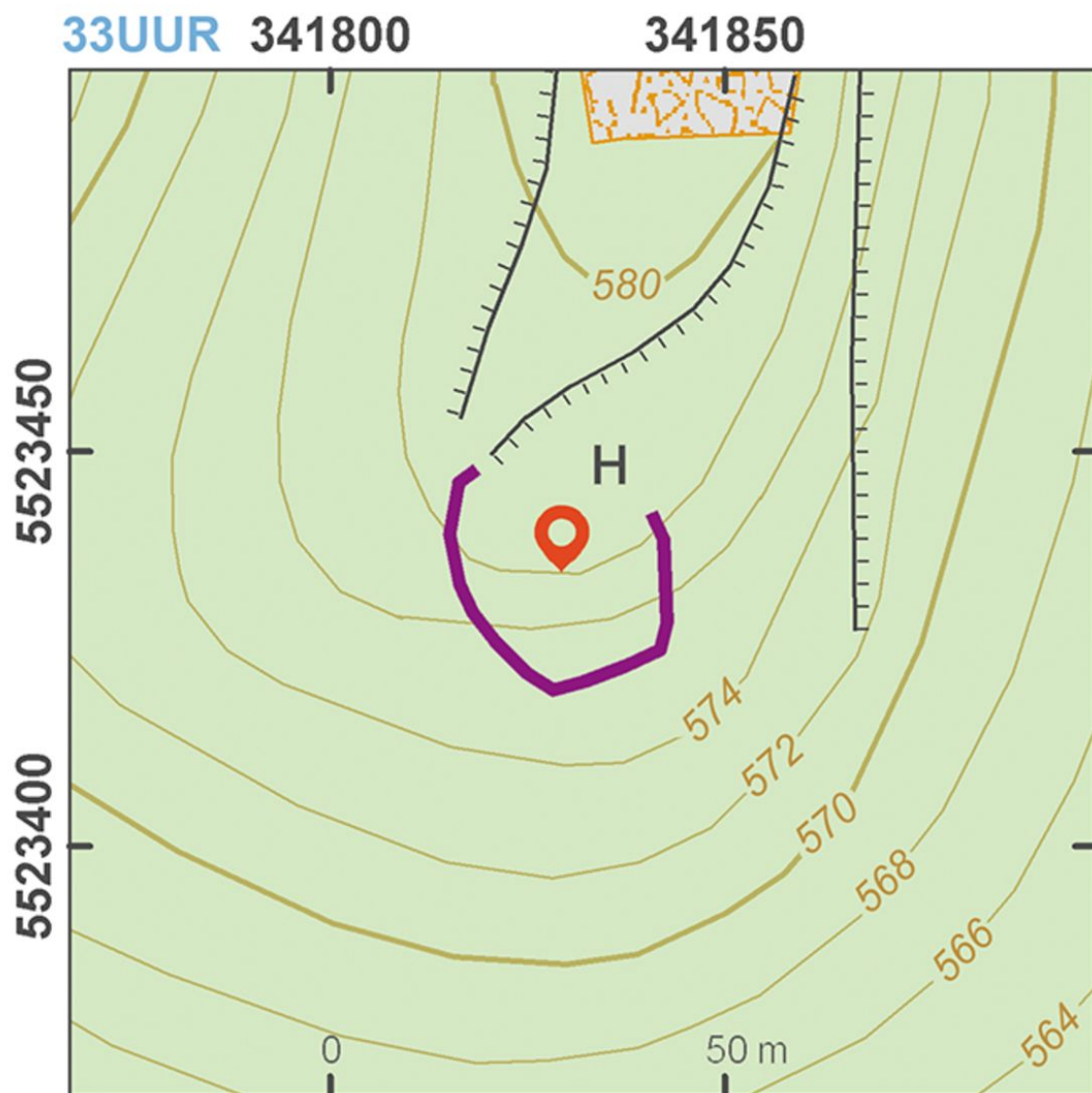
Podle Kuna a kol. 2014.



Plán lokality – val dělostřelecké baterie (I).

Podle Kuna a kol. 2014.





Plán lokality – dělostřelecká baterie H.

Podle Kuna a kol. 2014.



Rekonstrukce reduty u Olbramova.

Foto Z. Kačerová, 2014.



Dělostřelecké opevnění na Hrotku.

Foto Z. Kačerová, 2014.