

Tmaň, okr. Beroun, Středočeský kraj

Pravěké hradiště Kotýz a okolní jeskyně s archeologickými nálezy

(13000–10000 př. Kr., 800–500 př. Kr., 9. století)

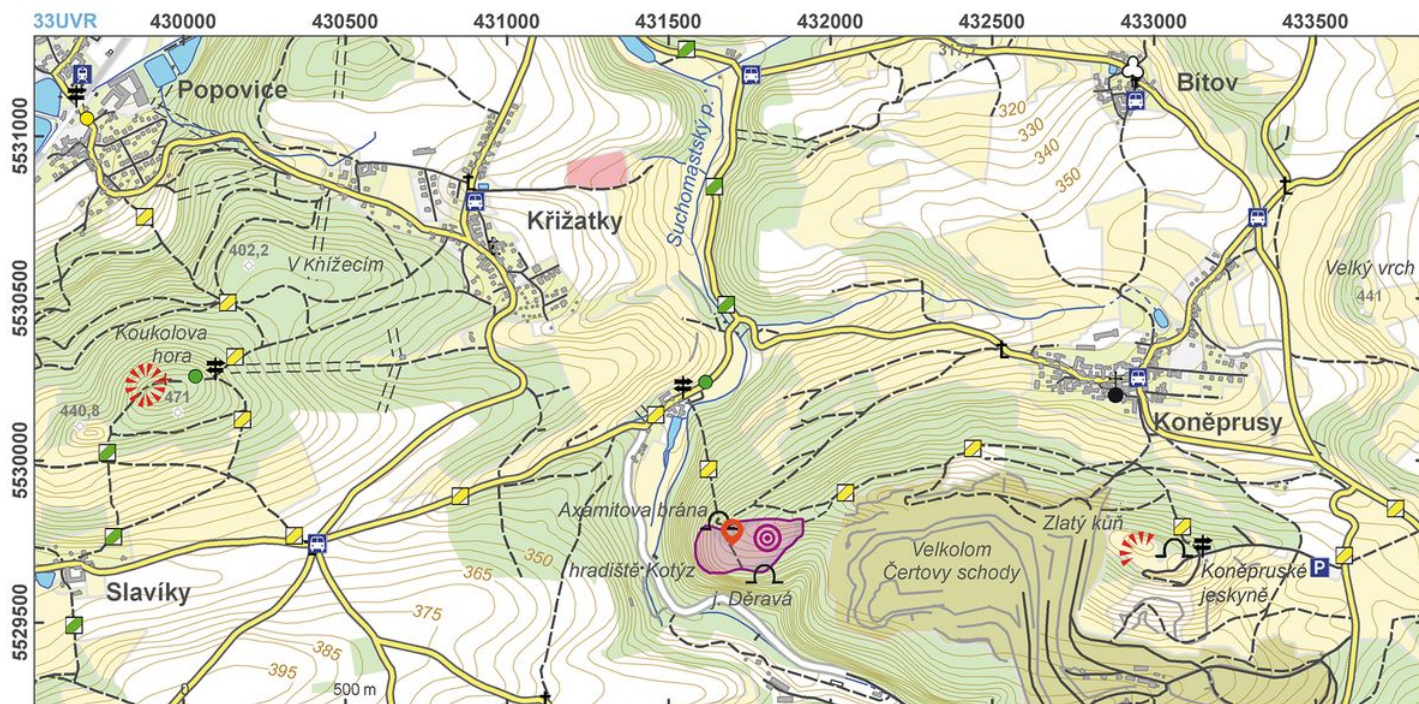


Pravěké hradiště Kotýz v Českém krasu spojovali romantičtí badatelé 19. století s Kelty, ale ve skutečnosti bylo vybudováno a osídleno již v době bronzové a halštatské a znovu potom v raném středověku. Dodnes jej obepínají dvě linie kamenných valů, napojené na vápencové skály. Na srážech hřbetu Zlatý kůň se nachází mnoho jeskyní, které byly od paleolitu využívány k sídlení i jiným aktivitám. K nejvýznamnějším z nich patří Děravá jeskyně s nálezy paleolitických břidlicových destiček s rytinami zvířat, skalní úvar Axamitova brána s nálezy z doby halštatské a komplex Koněpruských jeskyní, ve kterém byl objeven např. hrob z mladého paleolitu v tzv. Proškově dómu či středověká penězokazecká dílna.

Literatura: Jelínek 1881; Axamit 1927; Sklenář 1975; Stolz – Matoušek 2006.

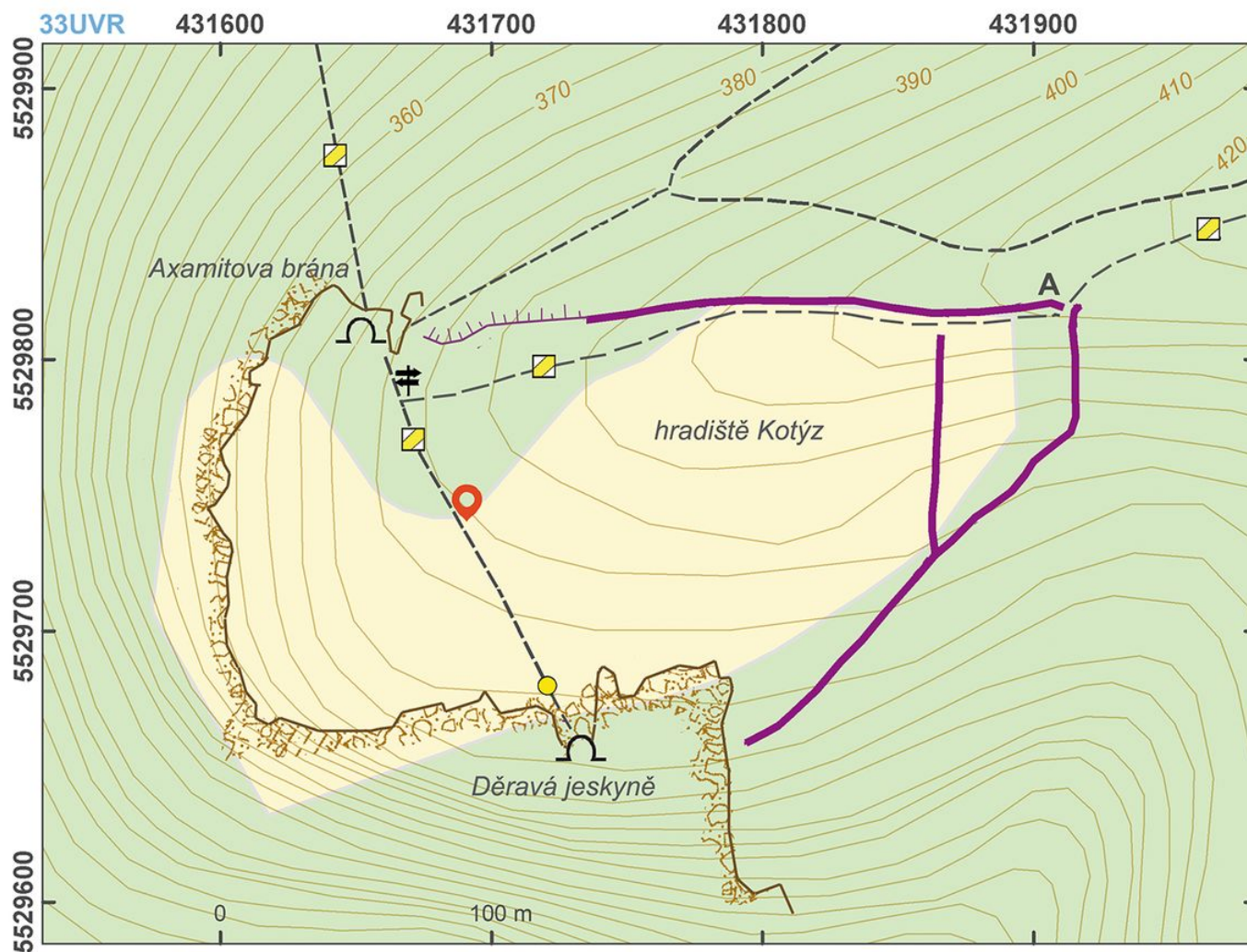
Navigační bod: N 49°54'58.14", E 14°02'54.41" (střed hradiště Kotýz).

Vysvětlivky k mapám: A – vstup do hradiště.



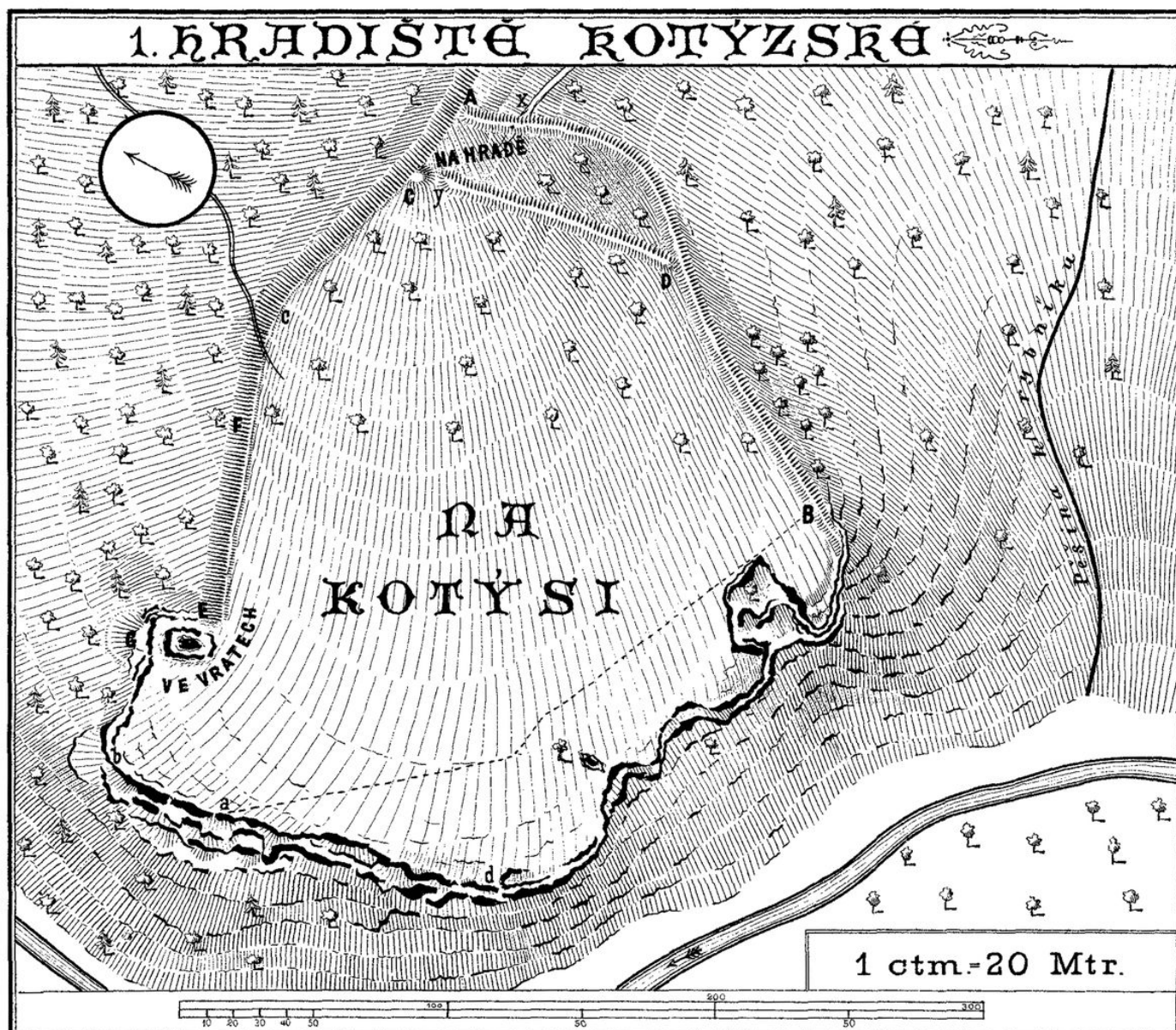
Přístupová mapa.

Podle Kuna a kol. 2014.



Plán lokality.

Podle Kuna a kol. 2014.



Plán hradiště Kotýz.

Podle Jelínka 1881.



Axamitova brána.

Foto Z. Kačerová, 2014.



Pohled na hradiště Kotýz.

Převzato z www.panoramio.com.



Val hradiště Kotýz z vnitřní plochy areálu.

Foto Z. Kačerová, 2014.