

Svitávka, okr. Blansko, Jihomoravský kraj

Pravěké a raně středověké hradiště

(2400 př. Kr. až polovina 15. století)

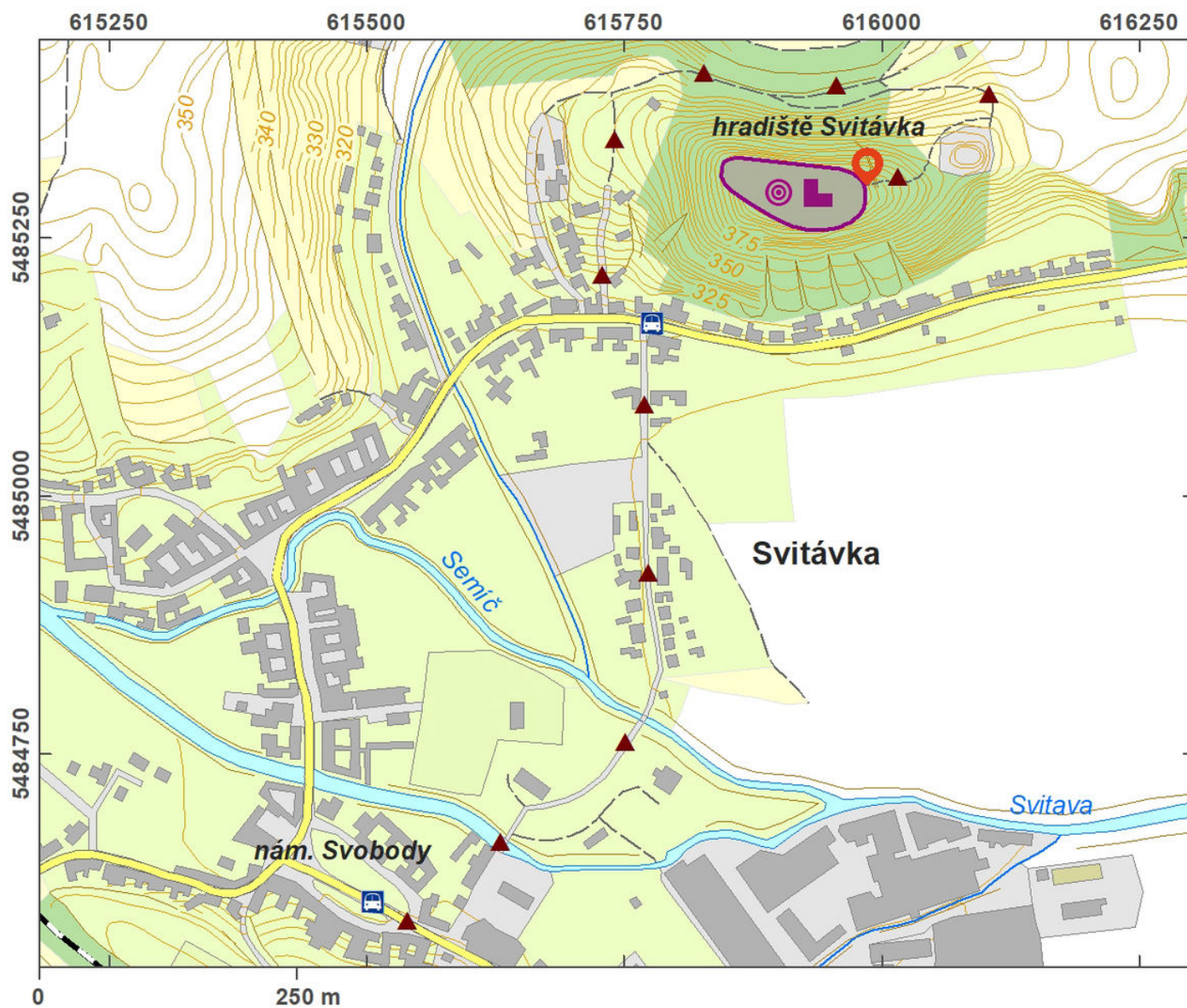


Pravěké a raně středověké hradiště je dokladem dlouhodobě osídlené strategicky významné polohy v Boskovické brázdě. Lokalita byla popsána na počátku 20. století; ve druhé polovině 20. století na ní probíhaly archeologické výzkumy, které zjistily intenzivní pravěké osídlení z pozdní doby kamenné a z doby bronzové, kdy byla celá plocha hradiště opevněna kamenohlinitou hradbou s čelní kamennou zdí. Před opevněním se nacházely do svahu zahlobené terasy s doklady kovoliteckých dílen. Osídlení doby laténské je doloženo pouze fragmenty. V raném středověku byla osídlena vrcholová část, kterou ohrazovala palisáda. Hradiště bylo dále využíváno ve 12. a v první polovině 13. století, později osídlení již zaniklo. Nejmladší fází využití lokality představuje výstavba hradu neznámého jména v polovině 15. století. Zjištěny byly pozůstatky hranolové věže, podsklepeného paláce a části obvodové hradby. Lokalita je dnes částečně zalesněna a v terénu jsou viditelné zbytky věže a pozůstatky zdiva zaniklé kaple sv. Ducha.

Literatura: Procházka 1994; Čižmář 2004; Šimeček 2009.
https://www.archeologickyatlas.cz/cs/lokace/svitavka_bk_hradiste

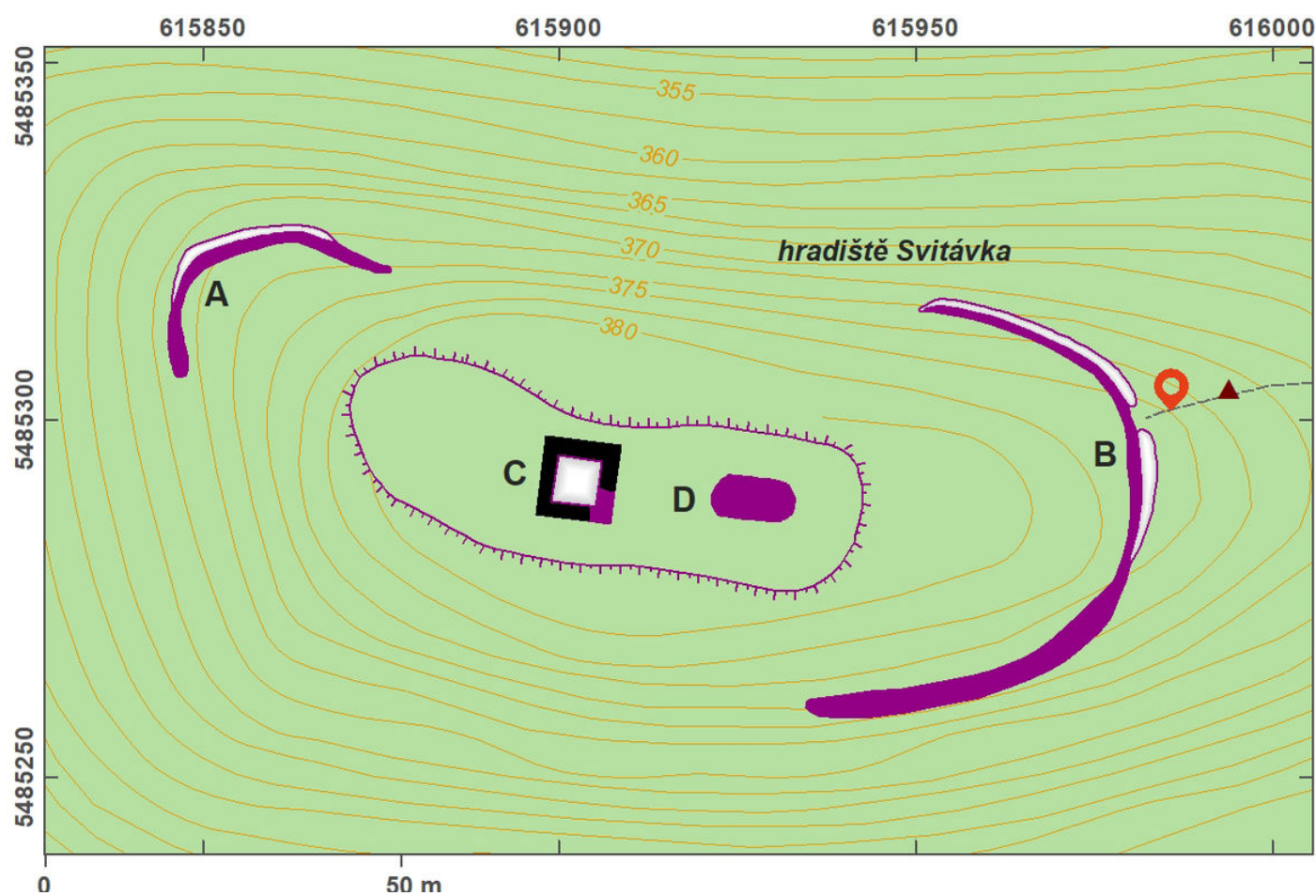
Navigační bod: N 49°30' 33.27", E 16°36' 07.84".

Vysvětlivky k mapám: A -- val a příkop na západním svahu; B – val a příkop na východním svahu; C – základy hranolové věže; D – pozůstatky zaniklé kaple sv. Ducha.



Přístupová mapa.

Podle Tomášek a kol. 2015.



Plán lokality.

Podle Tomášek a kol. 2015.



Dálkový pohled na hradiště.

Foto R. Stránská, 2015.



Pohled na příkop.

Foto R. Stránská, 2015.



Pohled na zdivo kaple od západu.

Foto R. Stránská, 2015.



Letecký pohled na hradiště od jihovýchodu.

Foto M. Bálek, 1998.



Letecký pohled na hradiště od jihu.

Foto I. Čižmář.



Letecký pohled na hradiště od západu.

Foto I. Čižmář.