

Sviadnov, okr. Frýdek-Místek, Moravskoslezský kraj

Pravěké sídliště a středověké sídlo Štandl

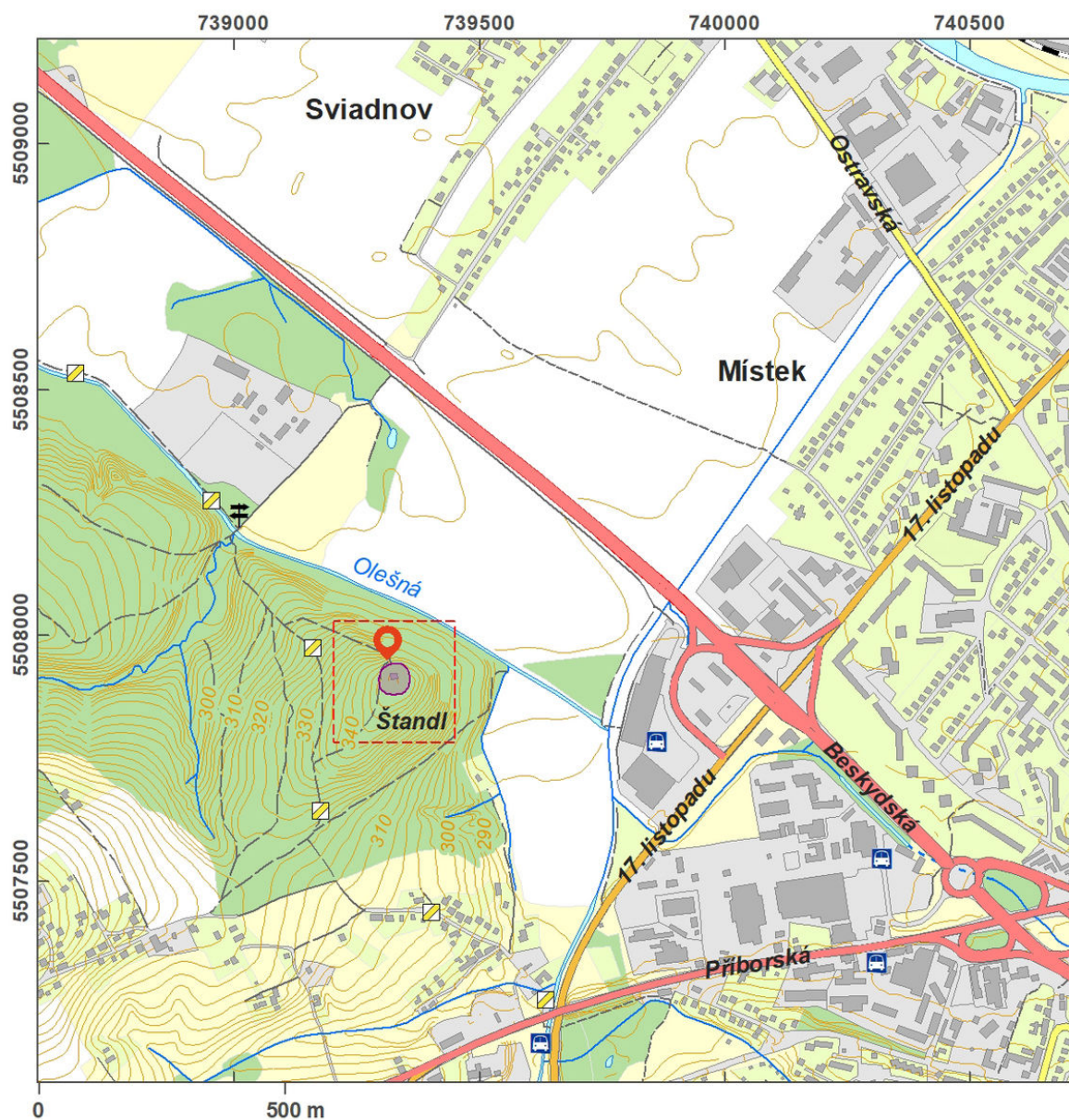
(18000–14000 př. Kr., 2. století př. Kr. až 1. století po Kr., středověk)



Štandl, pravěké výšinné sídliště a středověké opevněné sídlo, byl opěrným bodem vrcholně středověké kolonizace Místecka a Brušperska. Opevnění je zaznamenáno již na vedutě města z r. 1729, moderní archeologický výzkum na lokalitě však proběhl až v 80. letech 20. století. Nejstarší osídlení bylo zjištěno z období paleolitu, další nálezy pocházejí z doby halštatské a laténské. V průběhu druhé poloviny 13. století byl vrch Štandl opevněn drobnou fortifikací, sestávající z kruhového příkopu a valu. Centrální plošinu narušuje telekomunikační zařízení. Zajímavým nálezem je pozůstatek obdélného objektu, který zanikl požárem a ve kterém byla objevena řada nálezů dokládajících přítomnost vojenské posádky (ostruhy, udidla, hroty šípů, bronzové kování se znakem pánů z Deblína) a také zuhelnatělý pecen chleba.

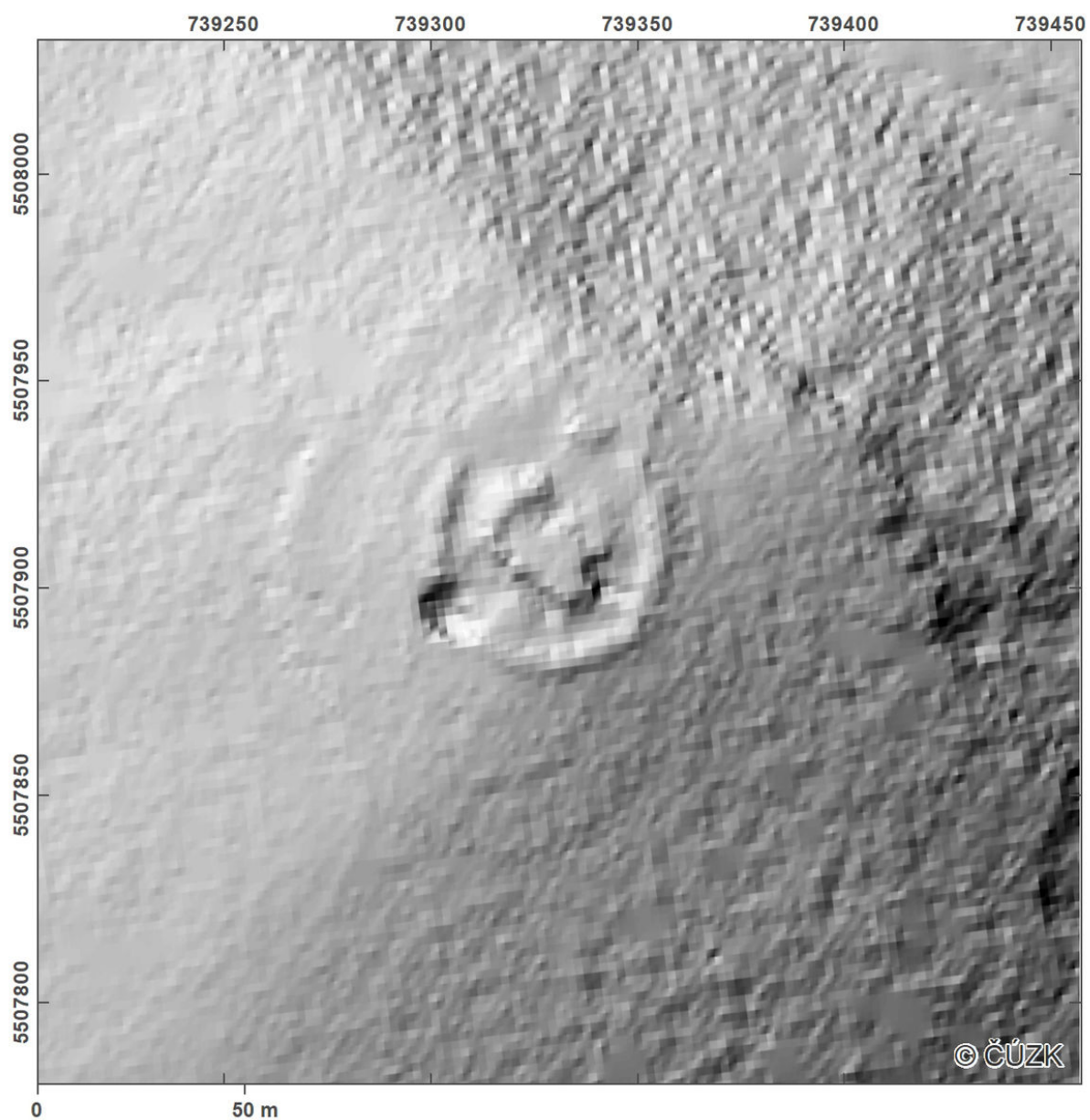
Literatura: Kouřil 1991; Pavelčík 1992; Janák 1995; Zezula 2014.

Navigační bod: N 49°40'34.15", E 18°19'02.91".



Přístupová mapa/plán lokality.

Podle Tomášek a kol. 2015.



Plán lokality – LLS snímek (stínovaný model) terénu.

Podle Tomášek a kol. 2015.



Pohled na lokalitu od severozápadu.

Foto M. Zezula.