

Sepekov, okr. Písek, Jihočeský kraj

Pravěké mohylové pohřebiště

(1600–500 př. Kr.)

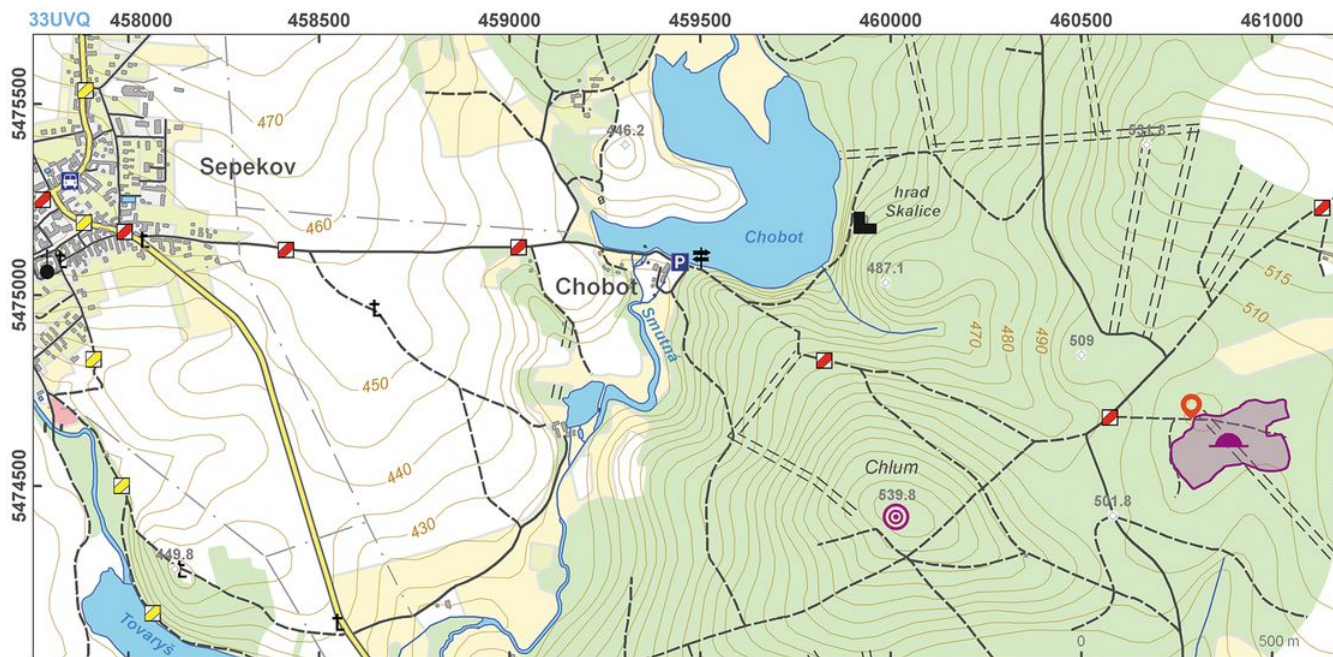


Mohylové pohřebiště v lese Chlum je jedním z nejzajímavějších pravěkých mohylníků v jižních Čechách. První výkopy na pohřebišti probíhaly již ve 40. letech 19. století, poslední větší výzkum na konci 19. století, kdy byly mohyly ohroženy tím, že z nich místní sedláci těžili kámen. Tehdejší archeologové sice zachránili obsah hrobů, avšak samotné mohylové násypy bohužel dodnes nesou stopy jejich nešetrného výzkumu. Na konci 19. století bylo v lese dokumentováno 76 mohyl, dnes jich identifikujeme už jen 65. Většina z nich náleží do střední doby bronzové či doby halštatské. Mezi hrobové milodary patřily především zbraně a šperky, včetně zlatého náramku nebo prstenu. Na jedné z jehlic byl údajně zachován kousek hedvábí.

Literatura: Hraše 1873; Dubský 1949; Fröhlich 1997; Chvojka – Michálek 2011.

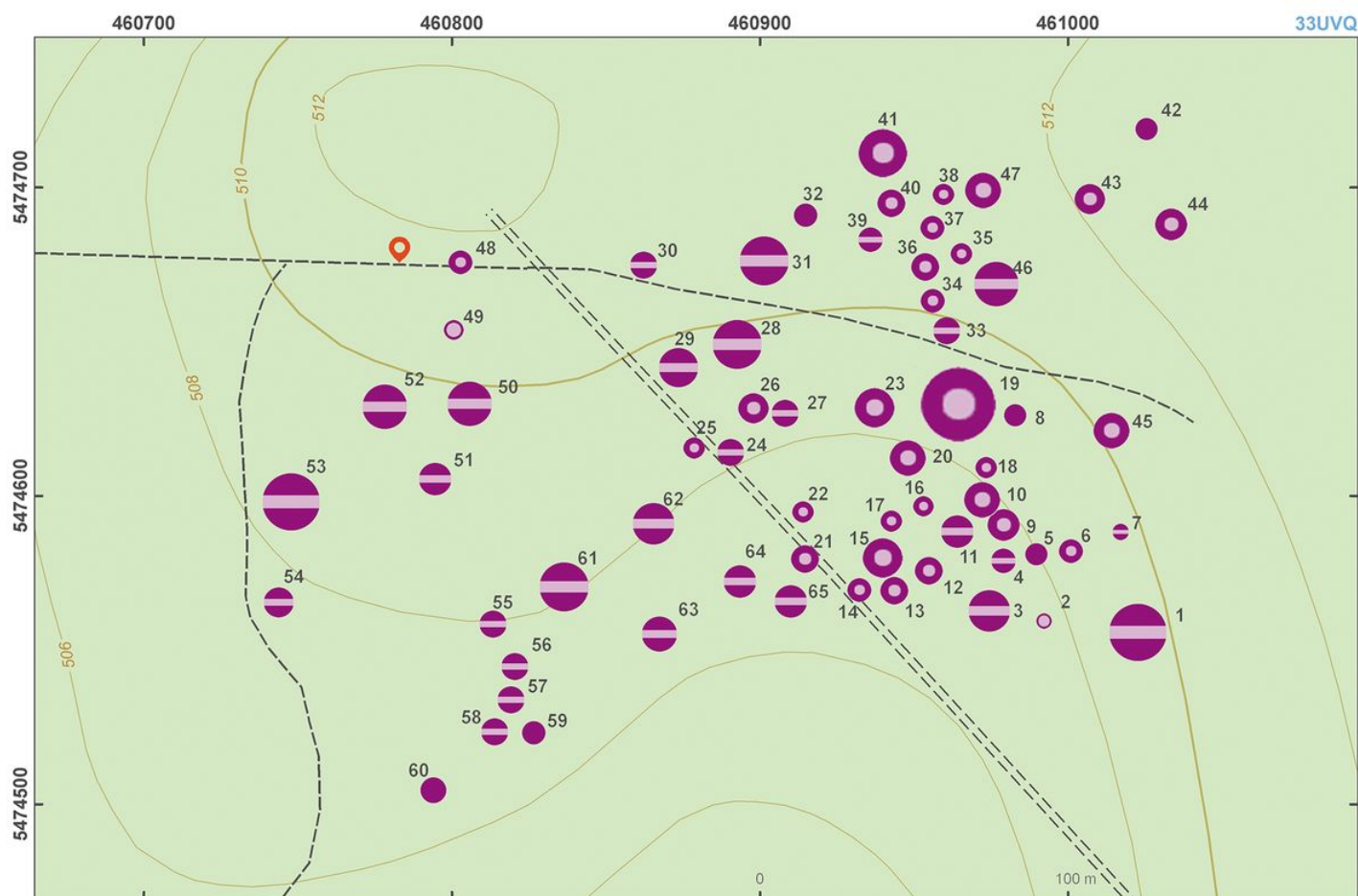
Navigační bod: N 49°25'24.55", E 14°27'33.27" (vstup na lokalitu).

Vysvětlivky k mapám: 1–65 – mohyly; mohyla 19 je jedním z největších pravěkých mohylových násypů v jižních Čechách.



Přístupová mapa.

Podle Kuna a kol. 2014.



Plán lokality.

Podle Kuna a kol. 2014.



Jedna z mohyl na pohřebišti.

Foto M. Kuna, 2013.



Přírodní památka „Smutný“ pod mohylníkem.

Foto D. Dreslerová, 2013.