

Řepeč, okr. Tábor, Jihočeský kraj

Sídelní komplex hradu Příběničky

(13.–15. století)

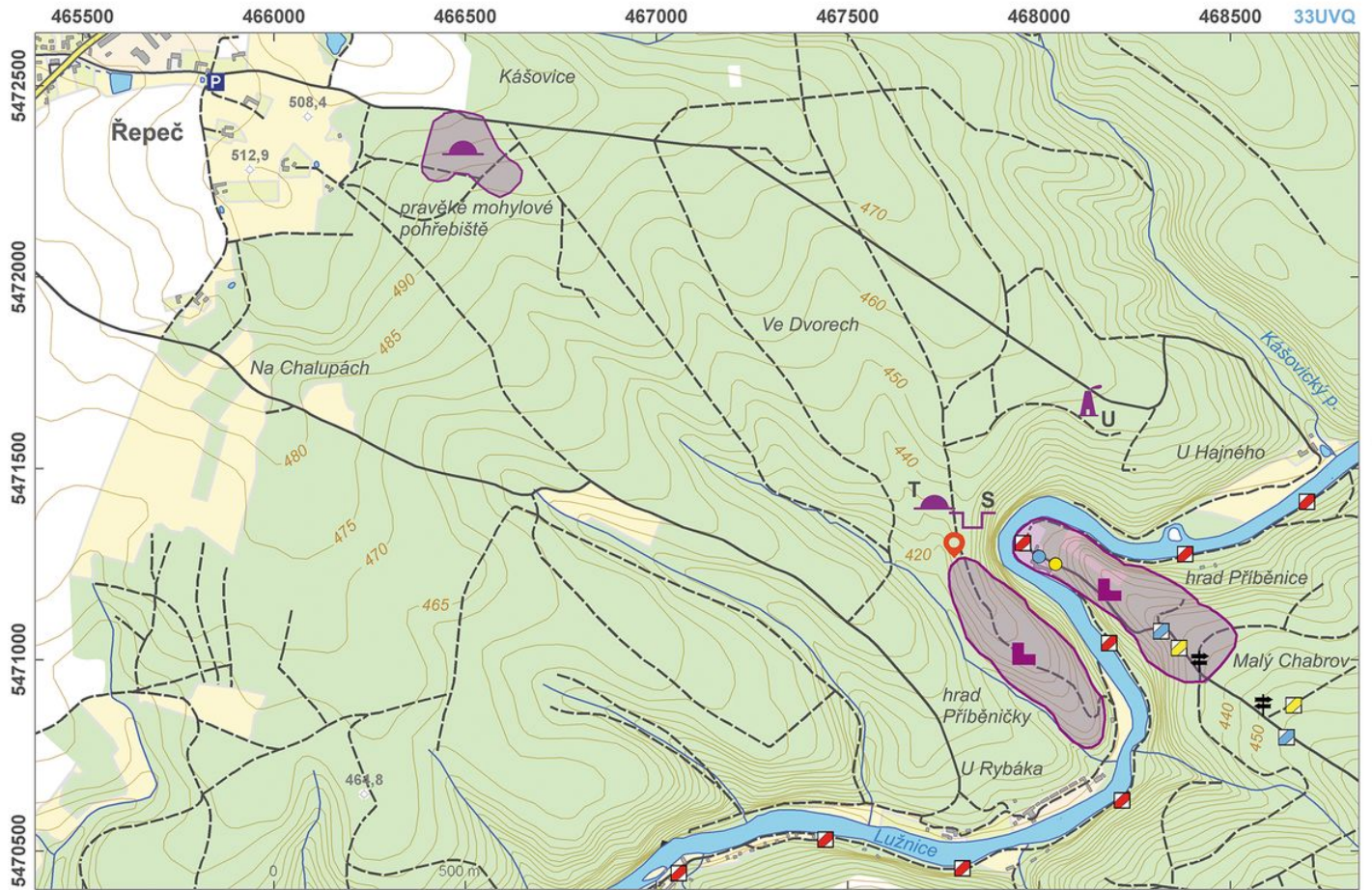


Hrad Příběničky vznikl kolem poloviny 13. století, snad jako králův mocenský bod proti vítkovskému panství. V 80. letech 14. století se však již nacházel v majetku Rožmberků, kteří jej prostorově i hospodářsky propojili s hradem Příběnice na opačném břehu řeky Lužnice. Za Rožmberků byly Příběničky také doplněny o ohrazenou sídelní aglomeraci, tzv. latrán. Ta se však plně nerozvinula, protože hrad byl obležen tábořským vojskem a následně v r. 1437 po dohodě s Oldřichem z Rožmberka zbořen. Po zániku mostu přes Lužnici přestaly být užívány i úvozové cesty, které obě hradní sídla spojovaly. V zázemí hradu je znám původní lom, odkud byl získáván stavební kámen.

Literatura: Vařeka 1993; Sedláček 1996; Durdík 2009; Hložek 2010; Hložek – Menšík 2010a, 2010b; Hložek 2011, 2012.

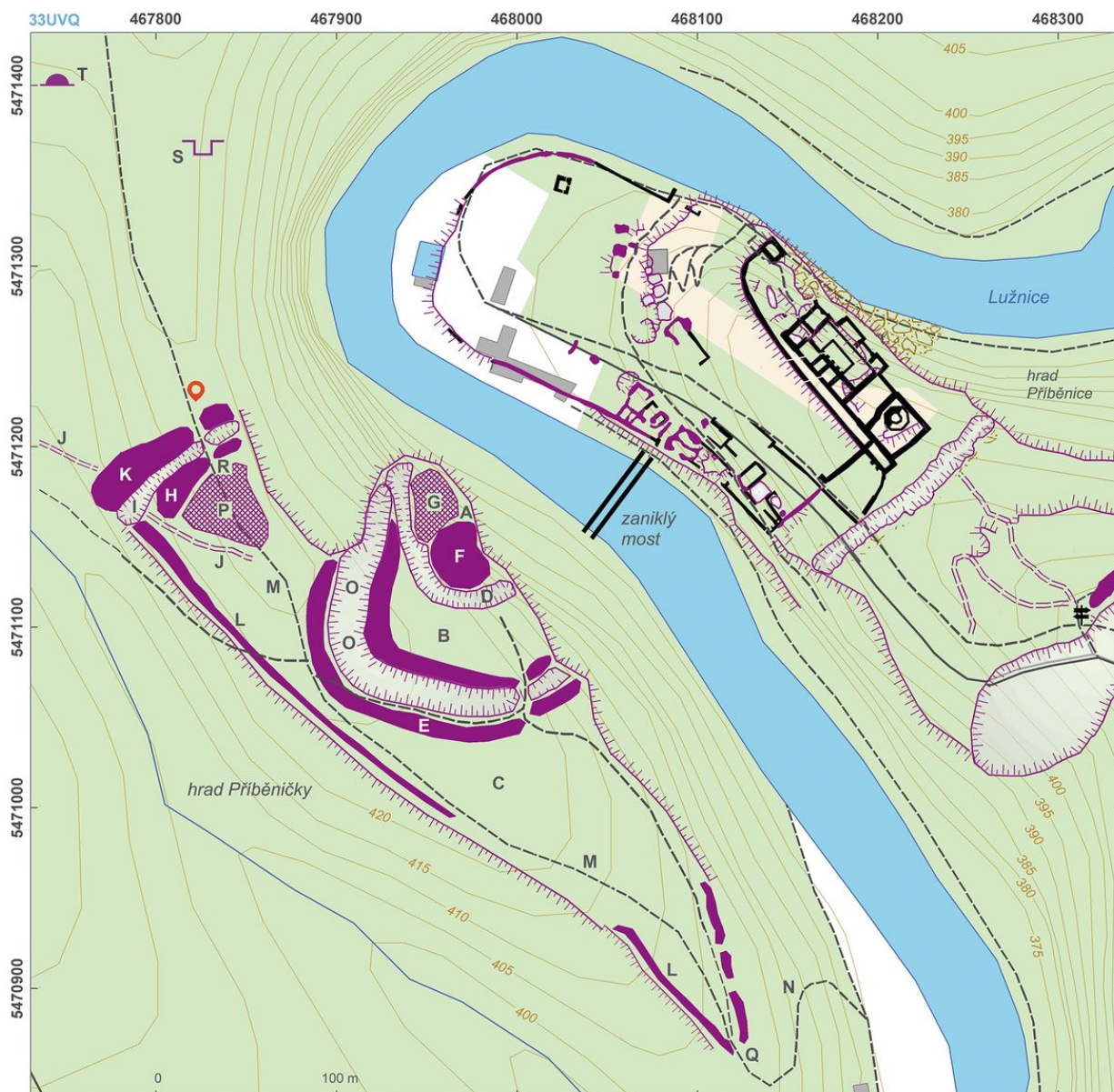
Navigační bod: N 49°23'34.45", E 14°33'23.39" (vstup od severozápadu).

Vysvětlivky k mapám: A – jádro hradu; B – předhradí; C – latrán; D – příkop vylámaný do skály; E – val před hradbou a příkopem předhradí; F – útočištná věž; G – pozůstatky čtyřdílného paláce; H – val, pozůstatek původního opevnění; I – čelní příkop; J – úvozová cesta narušená hradním příkopem; K–L – valy; M – dnešní cesta; N – poloha úvozových cest k řece; O – pomníky z 19. století; P – pozůstatky menší stavby, dříve považované za kapli sv. Jiří; Q–R – umístění původních bran; S – lom na stavební kámen; T – halštatská mohyla; U – zaniklá novověká pec na pálení vápna.



Přístupová mapa.

Podle Kuna a kol. 2014.



Plán lokality.

Podle Kuna a kol. 2014.



Úvozová cesta vedoucí prostorem zaniklé jižní brány hradního komplexu.

Foto J. Hložek, 2006.

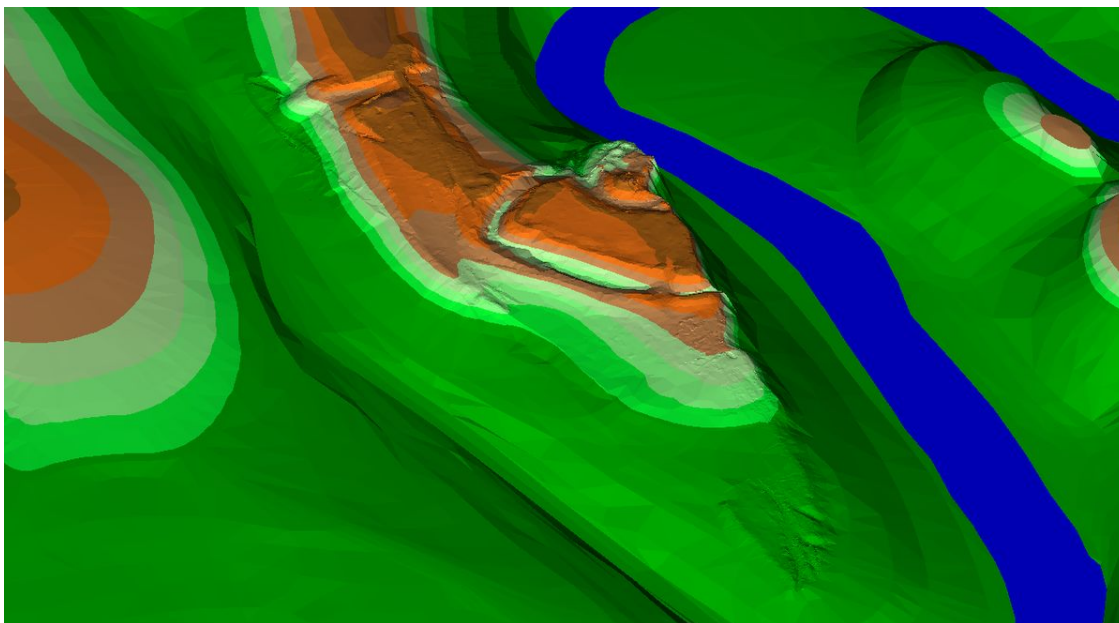


Torzo bergfritu v druhotné poloze. Vnější líc zdiva.

Foto J. Hložek, 2006.



Romantické úpravy hradního areálu. Pomník dochovaný v severozápadním ohybu příkopu předhradí.
Foto J. Hložek, 2006.



Trojrozměrná vizualizace hradního areálu.

Podle Hložek 2012.



Trojrozměrná vizualizace hradního areálu a okolní krajiny.

Podle Hložek 2012.



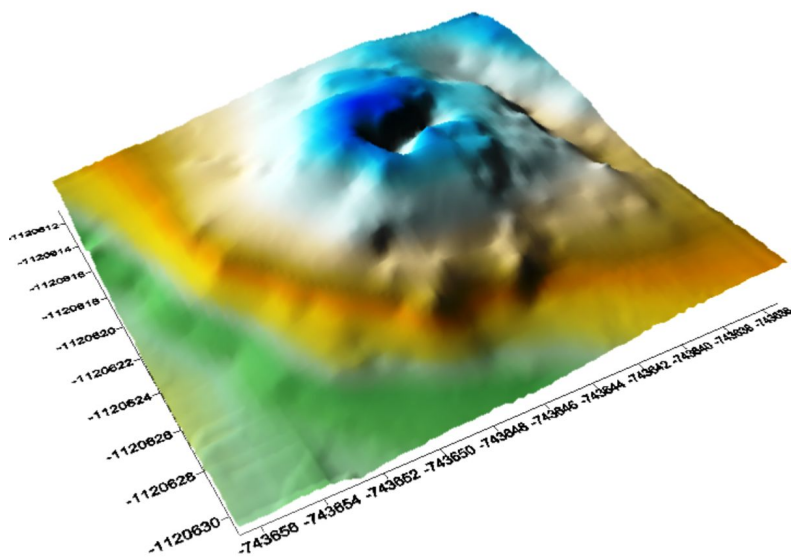
Zaniklý lom v předpolí hradu.

Foto J. Hložek, 2009.



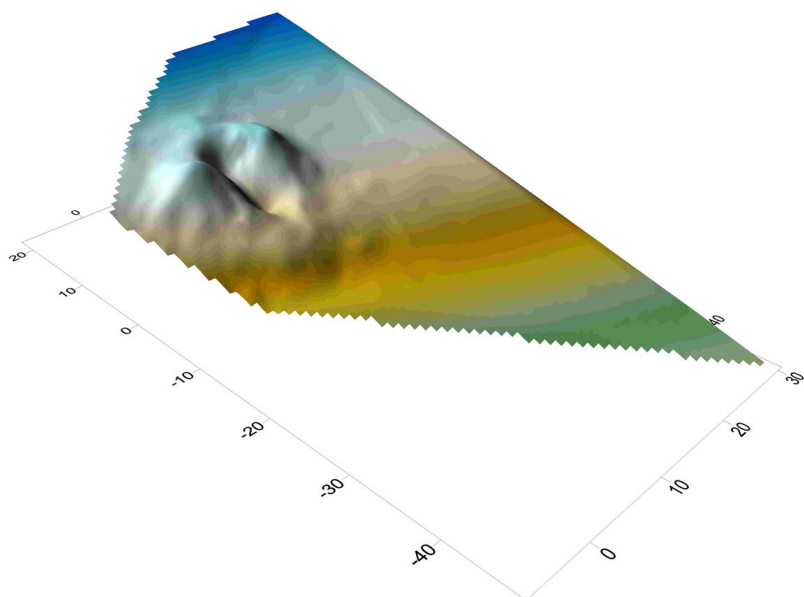
Mohyla z doby halštatské (?) v předpolí hradu.

Foto J. Hložek, 2009.



Mohyla v předpolí hradu v 3D vizualizaci.

Podle Hložek 2012.



Vápenná pec v širším předpolí hradu. 3D vizualizace.

Podle Hložek 2012.