

## Rančířov, okr. Jihlava, Kraj Vysočina

### Těžební a důlní areál u Rančířova

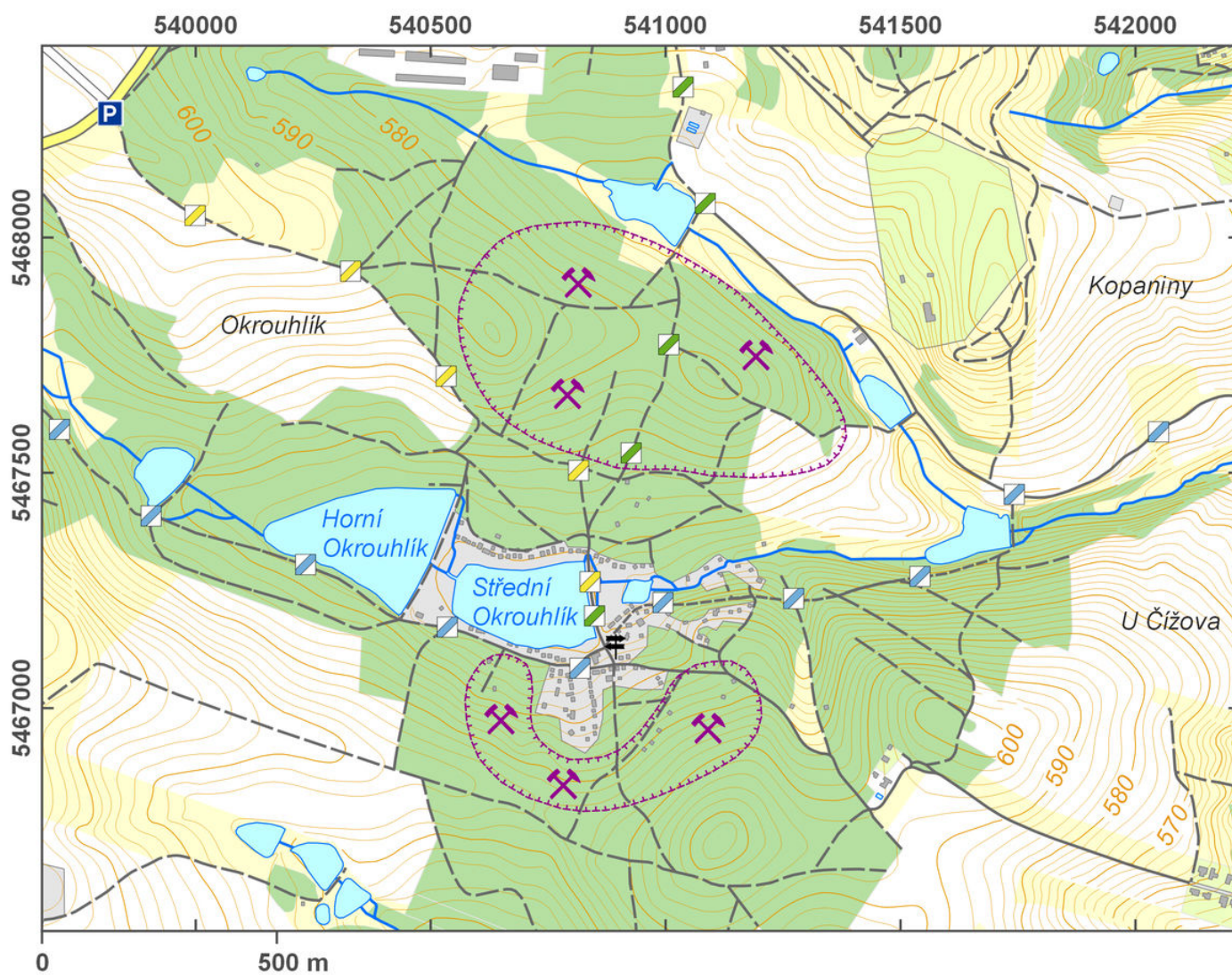
(13.–18. století)



Těžební a důlní areál u Rančířova je součástí pozůstatků po těžební a důlní činnosti v širokém okolí Jihlavska. Byly to právě tyto činnosti, které na přelomu 30. a 40. let 13. století způsobily rychlý ekonomický vzestup města Jihlavy a jeho širšího okolí. Starohorské pásmo dosahovalo délky přes 8 km a dnes je historicky i archeologicky velmi dobře poznáno. Rančířovský couk na něj volně navazoval. Nachází se v prostoru dvou zalesněných vrcholů, z obou stran obtékaných potoky Okrouhlíkem a bezejmenným přítokem. Rudní žílu u potoka Okrouhlíka dokládají četné pozůstatky po důlních dílech, tvořené zaniklými šachtami s okolními obvaly. Jde o zahloubené jámy obehnané vykopanou zeminou (hlušinou). Pozůstatky jsou nejlépe patrné na pomyslné čáře mezi vrcholy kopců.

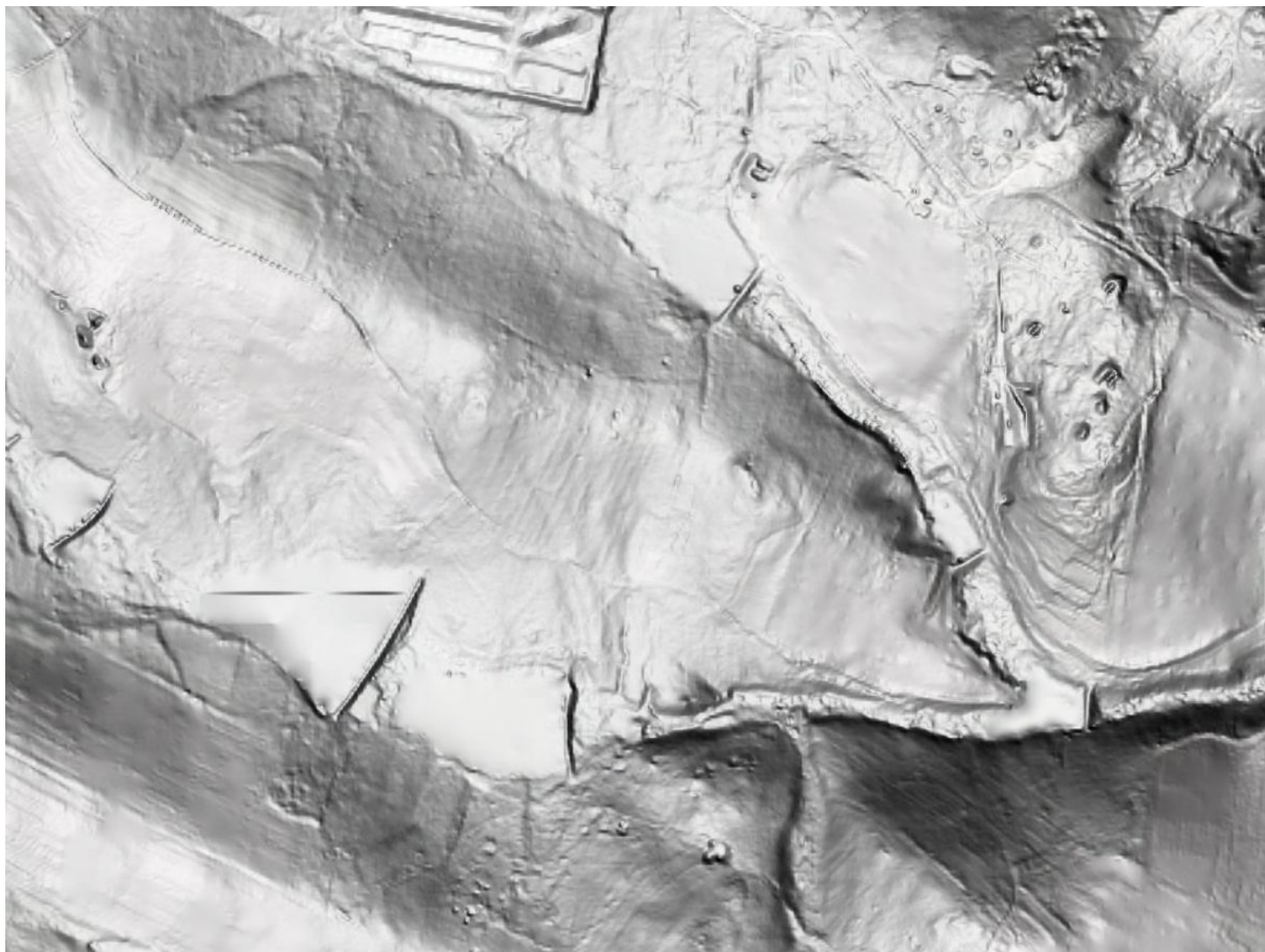
**Literatura:** Křesadlo 1992; Franc 1993; Hrubý a kol. 2006; Vosáhlo 2011a, 2011b, 2011c.

**Navigační bod:** N 49°21'43.68", E 15°33'39.59" (plocha mezi dvěma částmi lokality).



Plán lokality.

Podle Tomášek a kol. 2015.



LLS snímek těžebního a důlního areálu.

Podle Tomášek a kol. 2015.



Jeden z pozůstatků důlní činnosti, tzv. obval.

Foto P. Macků, 2015.



Obval na rančářovském couku.

Foto P. Macků, 2015.