

Ráječko, okr. Blansko, Jihomoravský kraj

Milířiště

(18. století?)

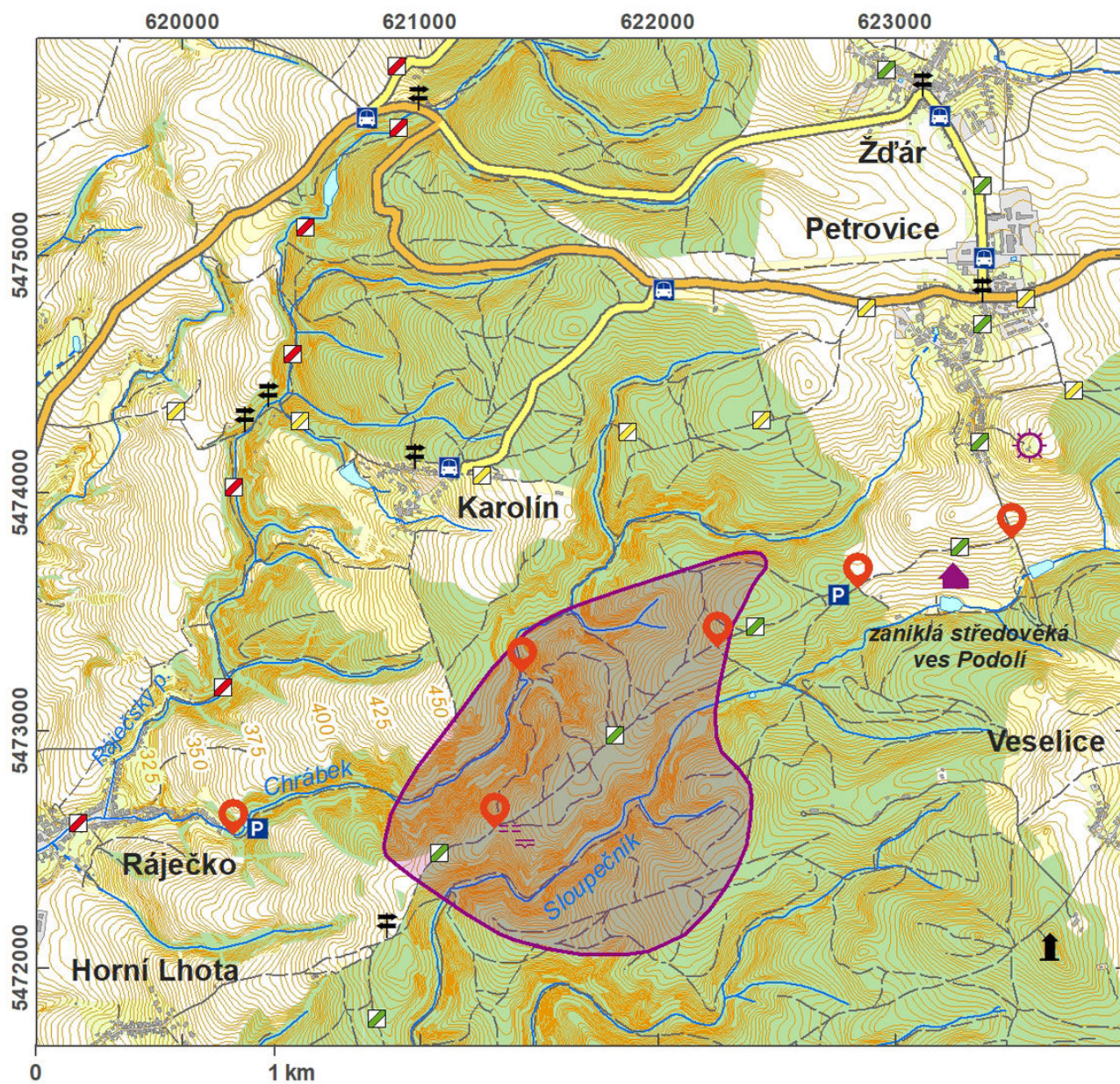


Milířiště jsou dokladem tradičního lesního řemesla – výroby dřevěného uhlí. Jako nenápadné terénní tvary specifickým způsobem dotvářejí ráz lesní krajiny. Pro jejich vznik byly důležité vlastnosti místa; kromě dostatku dřeva hrálo roli i zvětví v mírně svažitém terénu nebo na úpatí svahu, blízkost vodního zdroje a cest. Díky leteckému laserovému skenování bylo na katastrech Ráječka, Petrovic aj. zachyceno několik desítek objektů interpretovaných jako milířiště. Jeví se jako vodorovné plošiny, většinou o průměru 12 x 12 m, z části zaříznuté do svahu. Viditelnost milířišť a míra jejich zachování je obecně velmi různá. V terénu se jich doposud nachází mnoho, pro svou nenápadnost jsou ale často ničeny z pouhé nevědomosti.

Literatura: Černý 1979; Dragoun – Matoušek 2004; Vašek 2013; Knechtová 2015; Knechtová – Vašek – Hložek, v tisku.

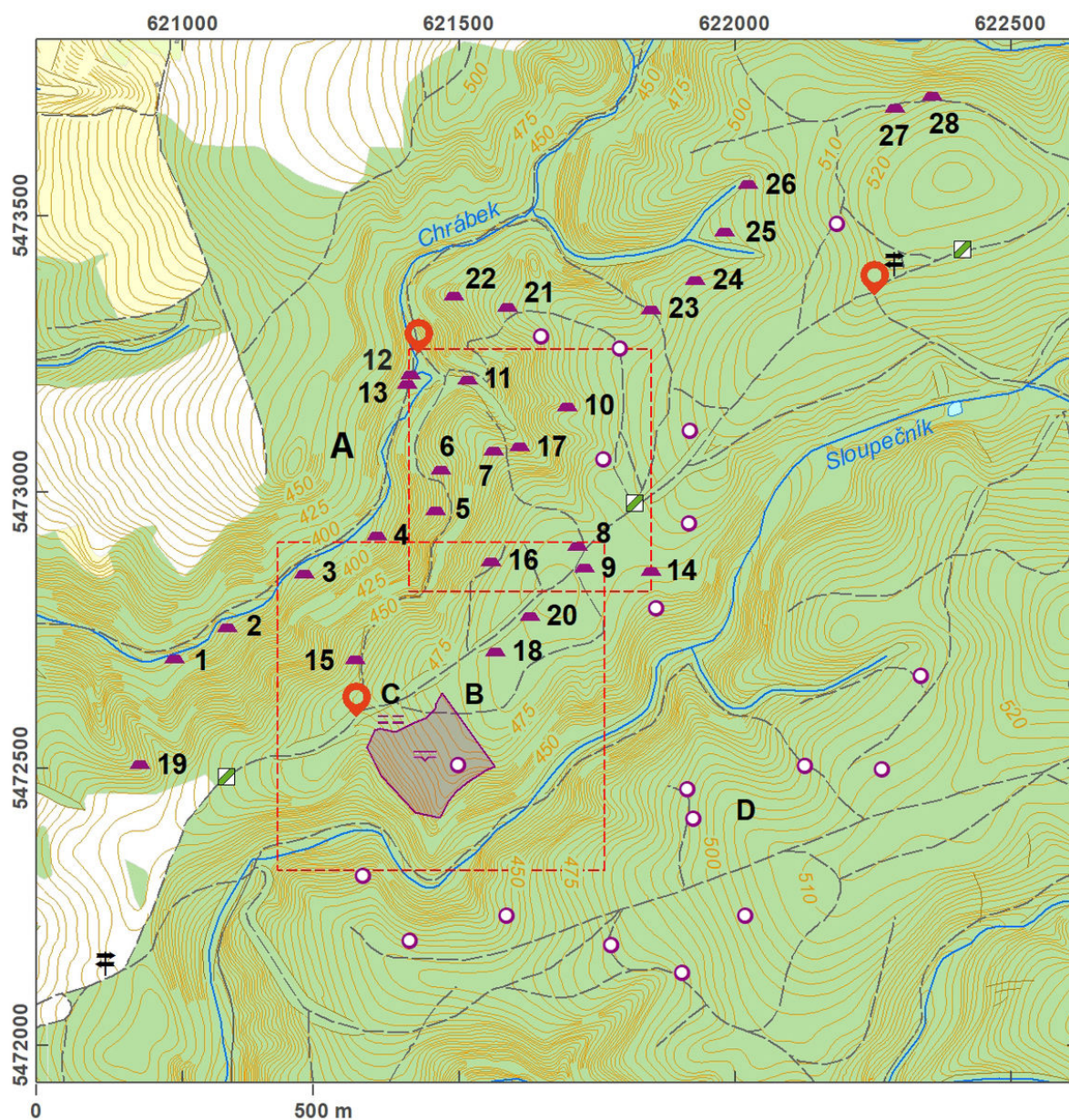
Navigační bod: N 49°23'38.92", E 16°39'24.12" (parkoviště na konci obce Ráječko).

Vysvětlivky k mapám: 1–28, A – milířiště; B – plužiny; C – úvozy; D – útvary antropogenního charakteru; X – přírodní útvary/jiné relikty.



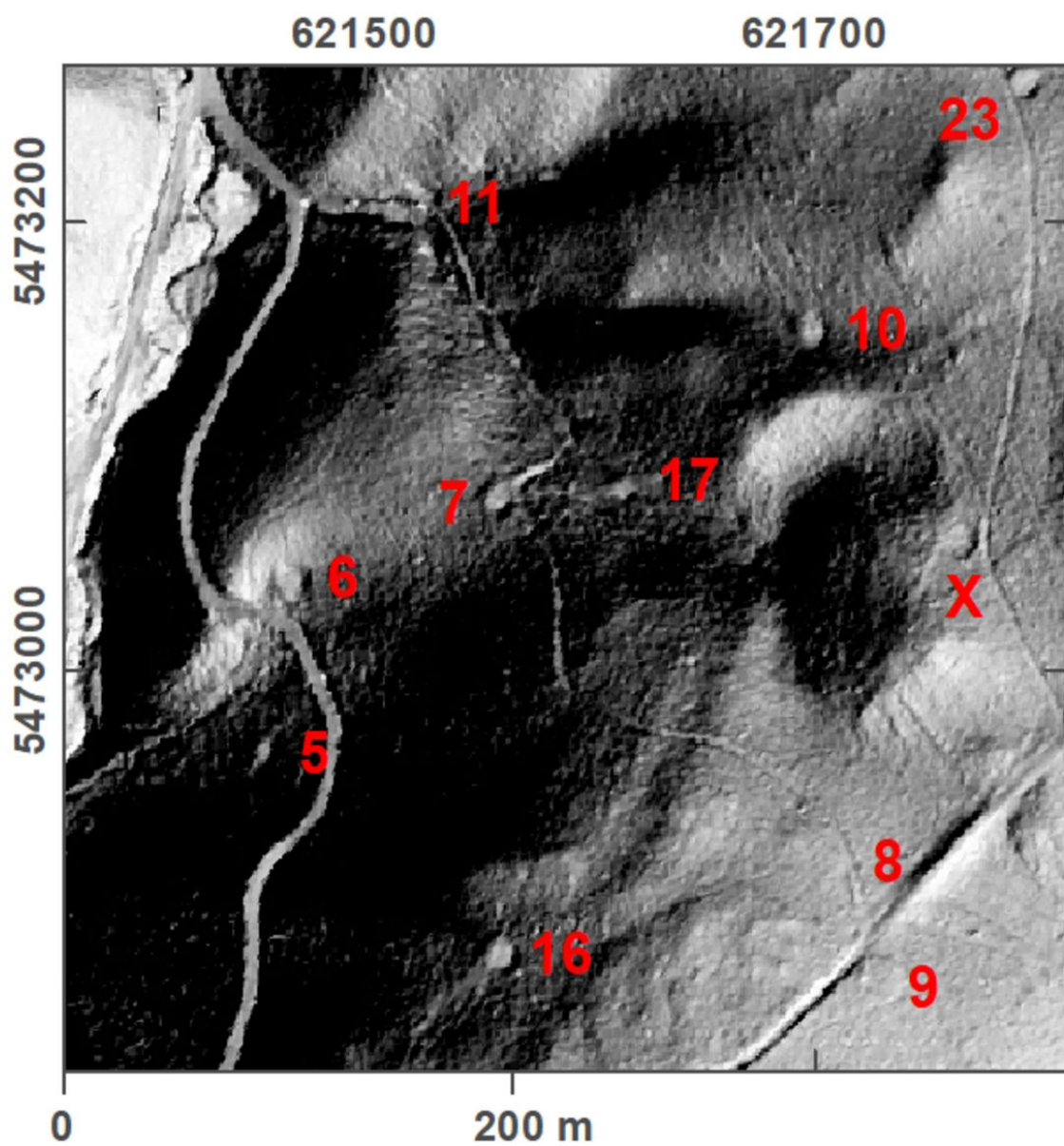
Přístupová mapa.

Podle Tomášek a kol. 2015.



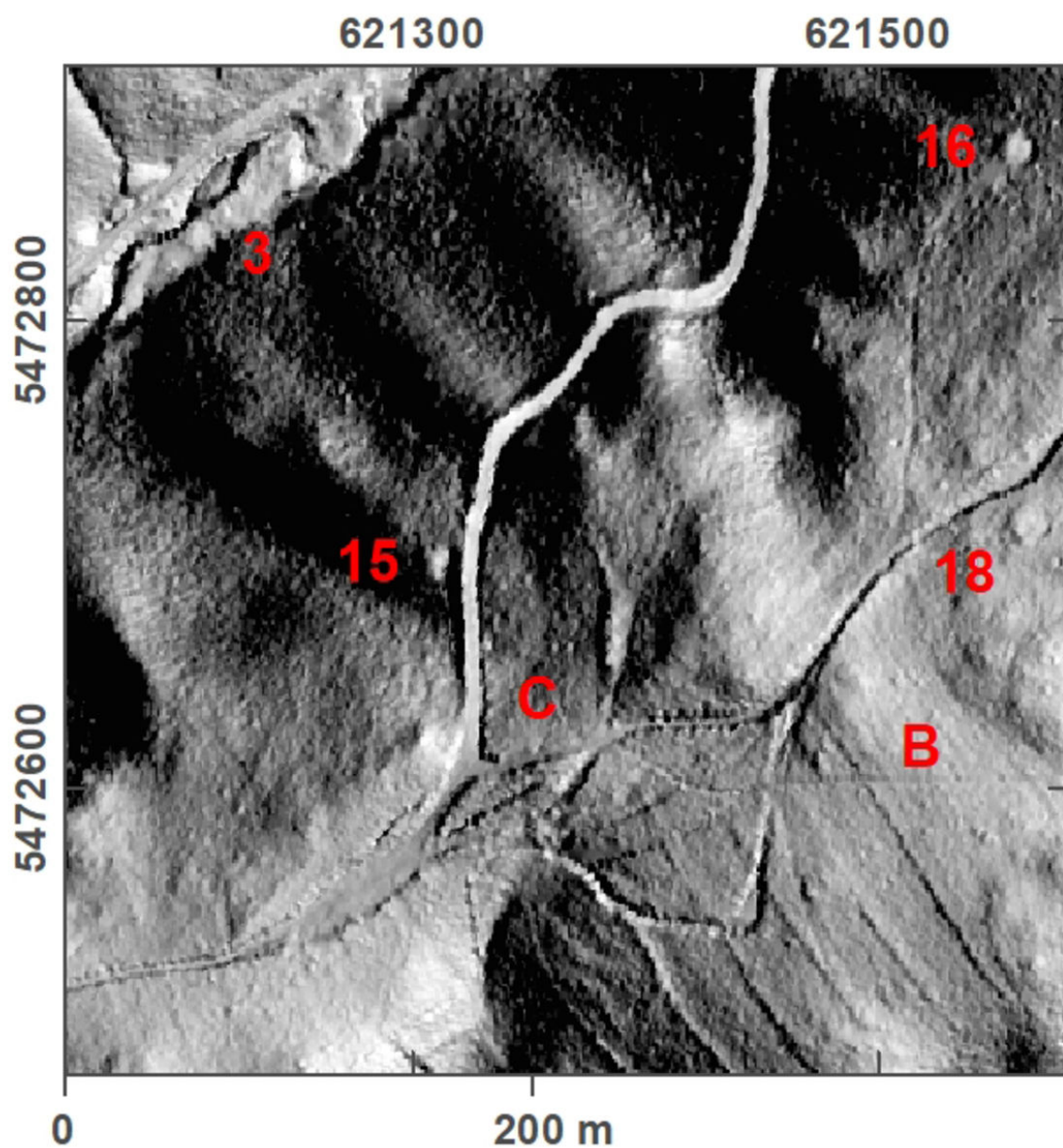
Plán lokality.

Podle Tomášek a kol. 2015.



Plán lokality – LLS snímek (stínovaný model) terénu zachycující pozůstatky milířišť.

Podle Tomášek a kol. 2015.



Plán lokality – LLS snímek (stínovaný model) terénu zachycující pozůstatky milířiš a plužin.

Podle Tomášek a kol. 2015.



Svazky úvozových ces v lese poblíž možné plužiny.

Foto A. Knechtová, 2015.