

Radkov u Vítkova, okr. Opava, Moravskoslezský kraj

Středověký hrad Vikštejn

(13.–17. století)



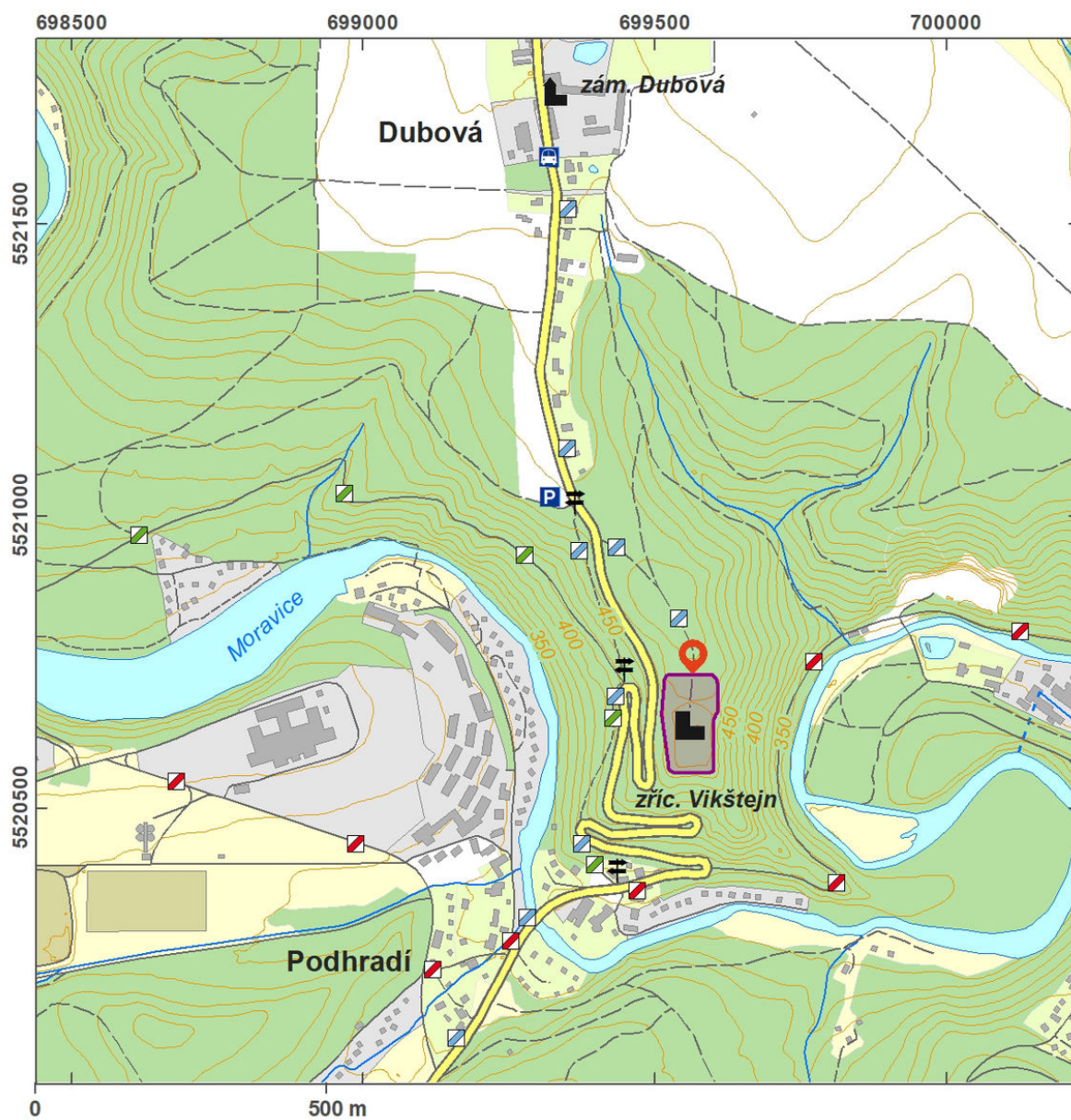
Rozsáhlá zřícenina středověkého hradu Vikštejn se nachází nad údolím řeky Moravice v ojedinělém přírodním parku. První písemná zmínka o hradu pochází z r. 1377, po dlouhou dobu se v něm střídala řada majitelů. V průběhu 18. století nevyužitý hrad zchátral a v r. 1789 ho obýval již jen poustevník. Původní hrad tvoří oválné jádro, chráněné plášťovou zdí. V jižní části jádra byl situován palác, ze kterého se dochovaly reliкty zdí. Dalšími obrannými prvky hradu byla parkánová hradba, dobře dochovaná na východní straně, a ve skále vylámaný příkop se studnou. Další reliкty a architektonické prvky náleží již renesanční přestavbě. V r. 2011 byl areál hradu revitalizován a byly zde instalovány informační tabule, které přibližují historii a stavební vývoj hradu i archeologické nálezy.

Literatura: Plaček 1996; Kouřil – Prix – Wihoda 2000.

Navigační bod: N 49°48'20.87", E 17°46'25.11".

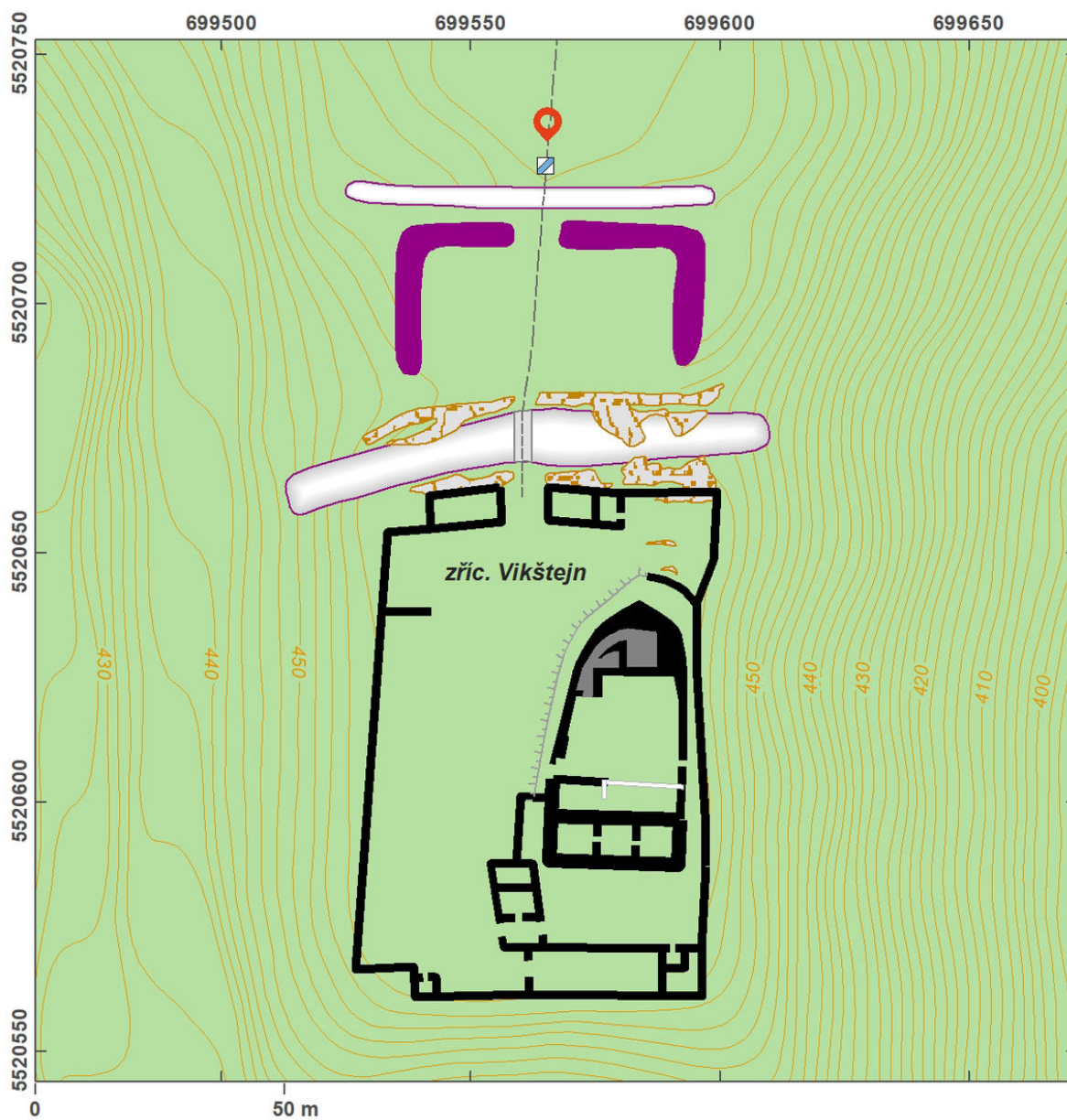
https://www.archeologickyatlas.cz/cs/lokace/radkov_op_hrad_vikstejn

Vysvětlivky k mapám: LLS snímek: A – relikty městečka a opevnění Radkova; B – systém úvozů.



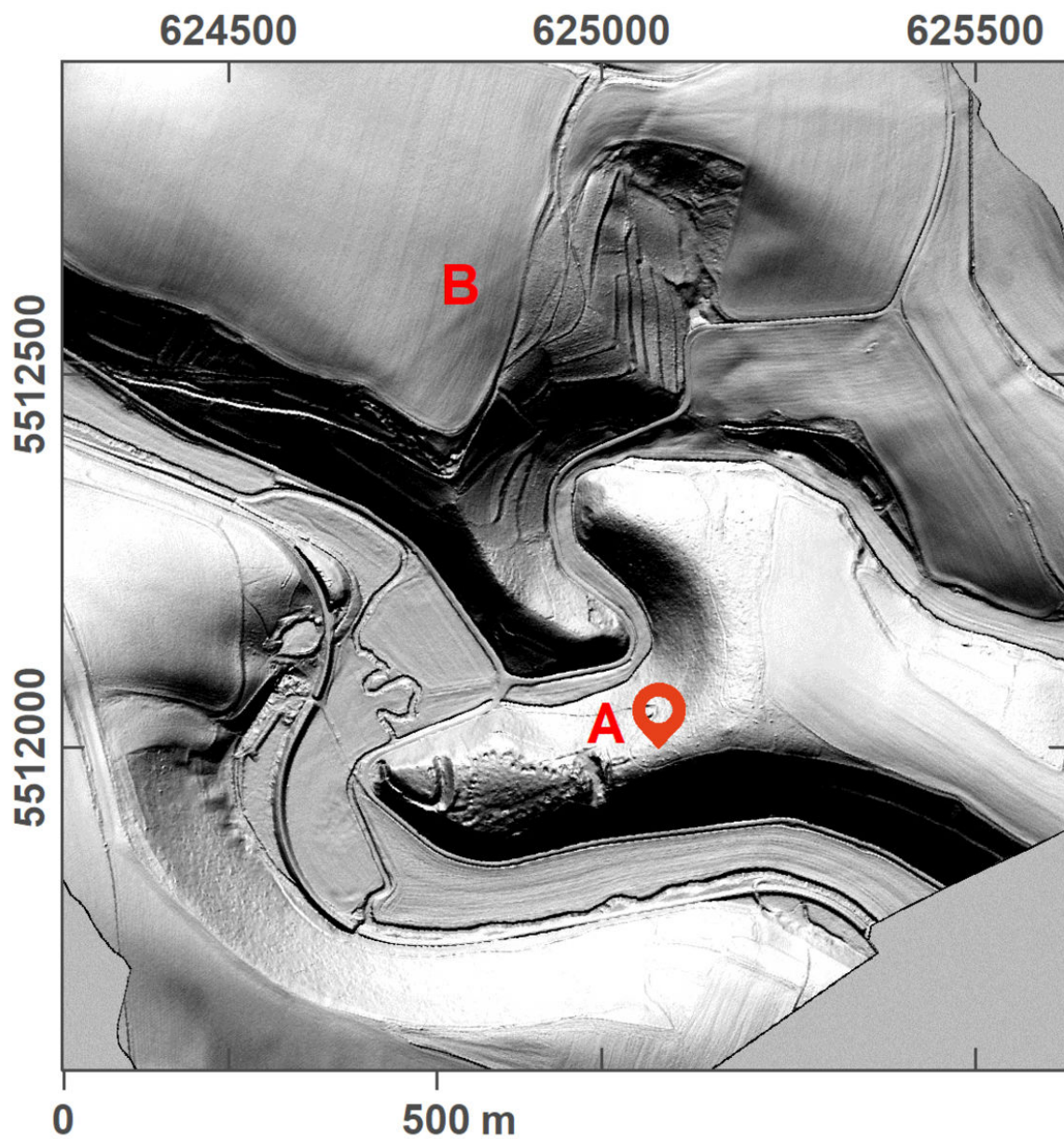
Přístupová mapa.

Podle Tomášek a kol. 2015.



Plán lokality.

Podle Tomášek a kol. 2015.



LLS snímek.

Podle Tomášek a kol. 2015.



Středověké jádro hradu chráněné plášťovou zdí s břitem a se střílnami.

Foto M. Zezulová.



Kamenná koule (projektil) zazděná do západní zdi renesanční hospodářské budovy.

Foto M. Zezulová.