

## Prachatice, okr. Prachatice, Jihočeský kraj

### Zlatá stezka

(10.–17. století)

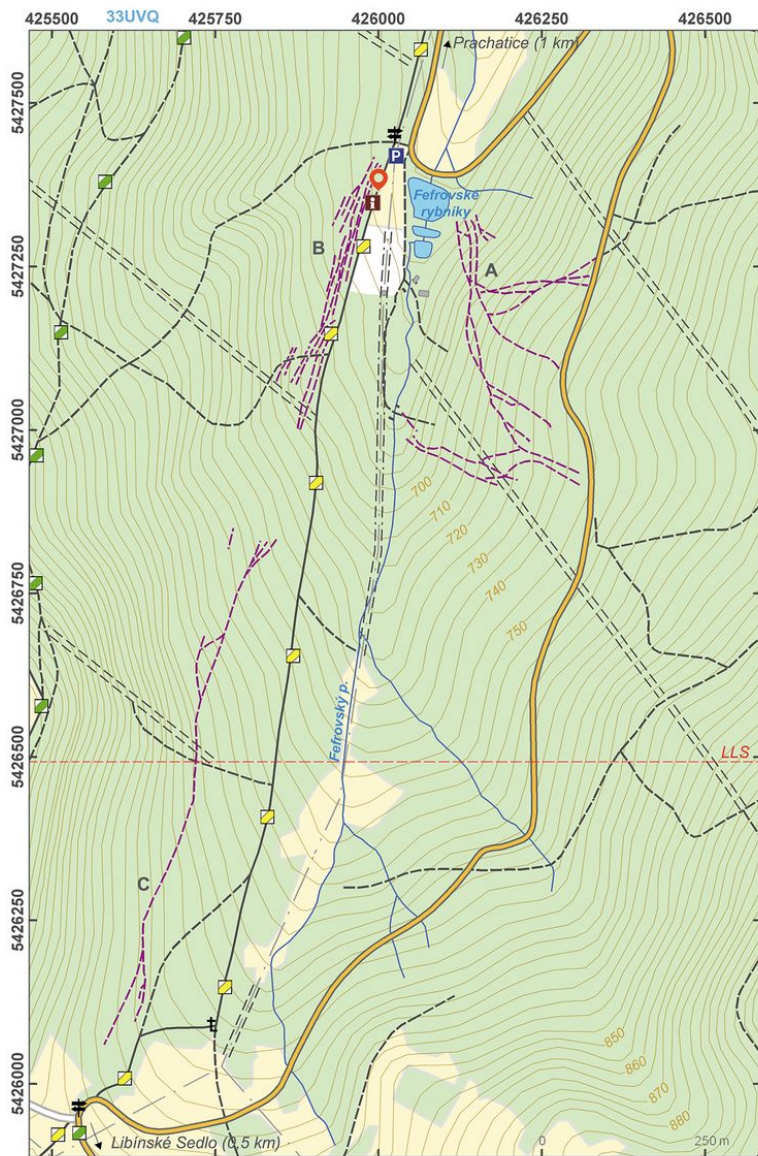


Zlatá stezka představovala jednu z nejvýznamnějších obchodních komunikací českých zemí ve středověku a raném novověku. Název „Zlatá“ se poprvé objevil v r. 1524 v solním řádu pro obchod v rakouských městech Aussee a Hallstatt jako Guldin Steig. Cesta však fungovala jistě již od 10. století, a jak naznačují podobnosti mezi archeologickými kulturami na bavorské a české straně, vedla tudy komunikace i v pravěku. Hlavním obchodním artiklem převáženým po stezce byla sůl, která se dovážela z Pasova do jižních Čech. Po bitvě na Bílé hoře dali Habsburkové přednost soli z rakouského Gmundenu a dovoz jiné soli byl omezen, později zcela zakázán. Nejstarším úsekem historické komunikace je tzv. prachatická větev Zlaté stezky (mladší jsou větve vimperská a kašperskohorská), jejíž zachované a dobře přístupné relikty je možné navštívit např. v místech mezi svahy Libína a Černé hory.

**Literatura:** Kubů – Zavřel 1995, 2001, 2007.

**Navigační bod:** N 48°59'41.39", E 13°59'18.34" (počátek úvozových cest).

**Vysvětlivky k mapám:** A – východní, příkrá část úvozových cest; B – západní část úvozových cest; C – hluboký úvoz.



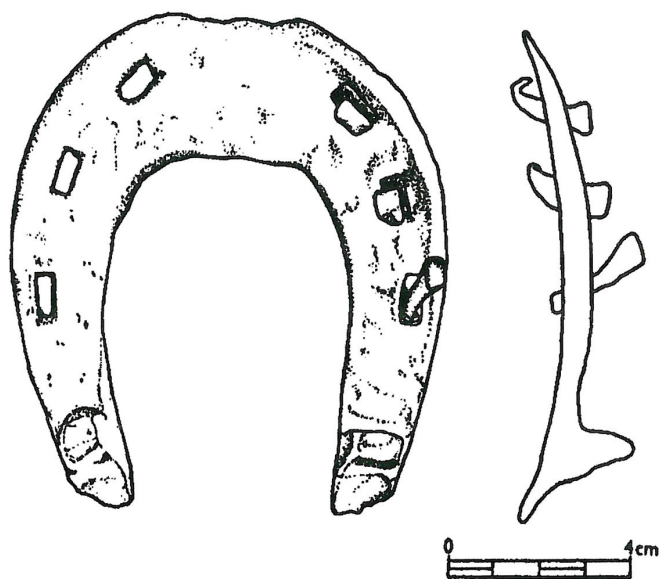
Přístupová mapa/plán lokality.

Podle Kuna a kol. 2014.



Úvozy Zlaté stezky.

Foto M. Langová, 2014.



Podkova nalezená v prostoru Zlaté stezky.

Podle Kubů – Zavřel 2007.