

## Pozořice, okr. Brno-venkov, Jihomoravský kraj

### Vápenické a cihlářské pece

(konec 13. století až 14. století)



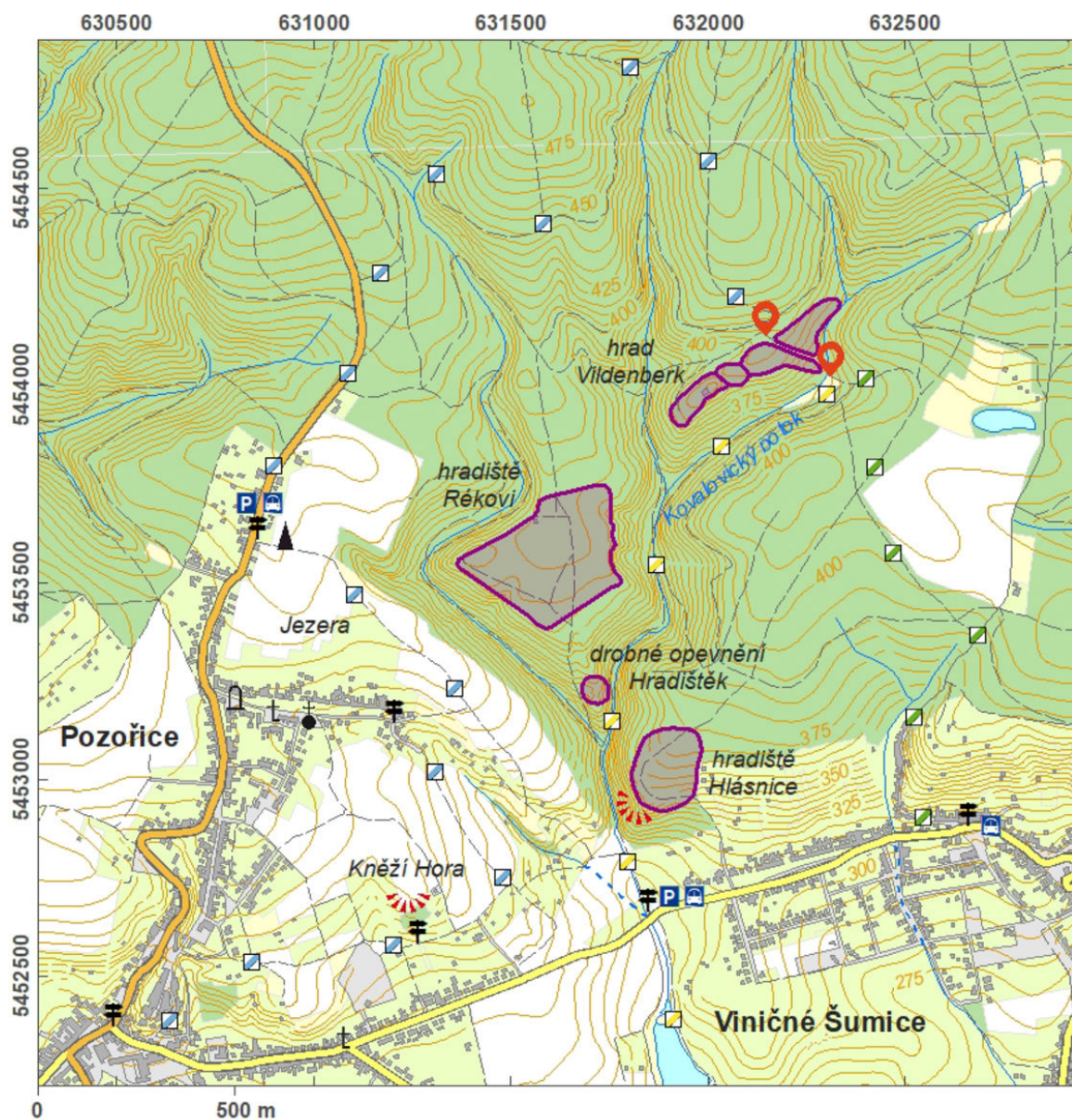
Vápenické a cihlářské pece na předsunutém předpolí hradu Vildenberk patří k významným pozůstatkům výrobní činnosti charakteristickým pro lesní krajinu. Hrad je poprvé zmiňován r. 1318 a jeho zánik můžeme klást na přelom 14. a 15. století. Dispozičně se dělí na „zadní hrad“, předhradí a přilehlé předpolí, které jsou od sebe odděleny mohutnými šíjovými příkopy přecházejícími do okružního příkopu, kolem kterého obíhá val. Pyrotechnologické objekty, související s výrobou pálených cihel a vápna, zachytil v r. 2013 archeologický výzkum severovýchodně od hradu. Na základě terénních relikvů lze původní rozměry obdélného peciště dvou objektů odhadnout na 6 x 3 m, oválného objektu na 3 x 4 m. Na výrobu vápna byly k pecím dováženy kvalitní vápence z nedalekých Hostěnic či Mokré.

**Literatura:** Holub – Merta – Zůbek 2005; Klenovský 2010; Kovář a kol. 2013; Kos 2015b, v tisku.

**Navigační bod:** N 49°13'29.55", E 16°49'02.19" (vstup od jihovýchodu).

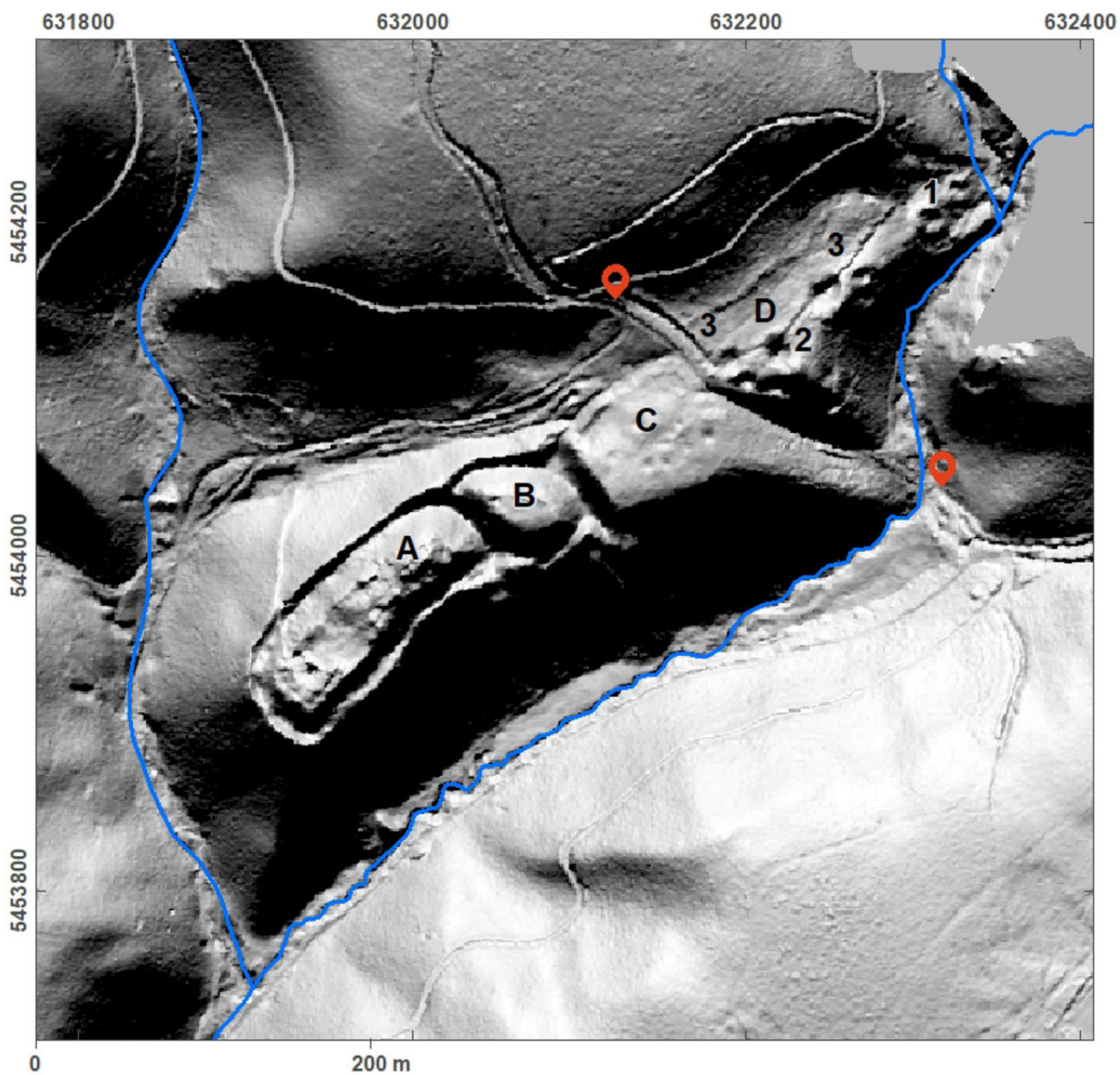
**Vysvětlivky k mapám:** 1 – tři výrobní objekty; 2 – jámové lomy/cisterny; 3 – žlábek; A – zadní hrad; B – předhradí; C – přilehlé předpolí; D – předsunutá předpolí.





Přístupová mapa.

Podle Tomášek a kol. 2015.



Plán lokality – LLS snímek (stínovaný model) terénu.

Podle Tomášek a kol. 2015.





Vnější opevnění hradu.

Foto A. Knechtová, 2015.



Jámové lomy propojené žlábkem.

Foto A. Knechtová, 2015.