

Plav, okr. České Budějovice, Jihočeský kraj

Pravěké mohylové pohřebiště

(1600–50 př. Kr.)

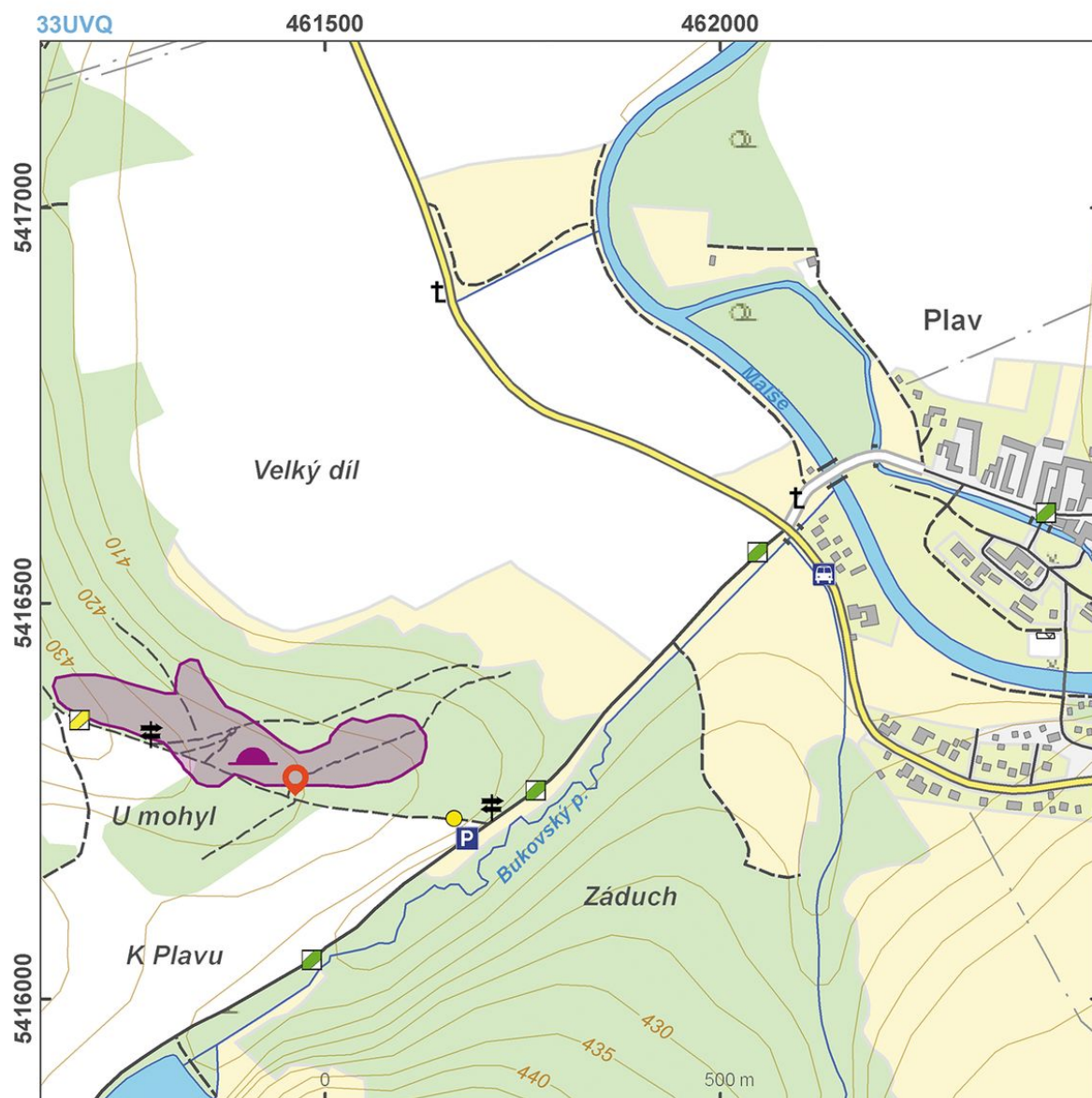


Nedaleko Plavu se nachází pravěký mohylník, který byl (byť s přestávkami) využíván k pohřbívání více než 1500 let. Do náspů ze střední a mladší doby bronzové a doby halštatské se ještě v době laténské vkládaly další pohřby. Celé mohylové pohřebiště bylo prozkoumáno již ve druhé polovině 19. století – v r. 1865 zde obchodník a sběratel starožitností F. Stulík pořídil druhý nejstarší plán mohylníku na našem území. Dnes je na pohřebišti evidováno asi 35 mohyl, z nichž pocházejí především nálezy keramiky a bronzových či železných šperků a součástí oděvu. Nejbohatší mohyla č. 27 (?) obsahovala pozůstatky pohřbu významného muže v koženém oděvu posetém bronzovým kováním.

Literatura: Hraše – Stulík 1868; Dubský 1949; Sklenář 1983; Beneš A. a kol. 1999; Jiráň a kol. 2008; Chvojka – Michálek 2011.

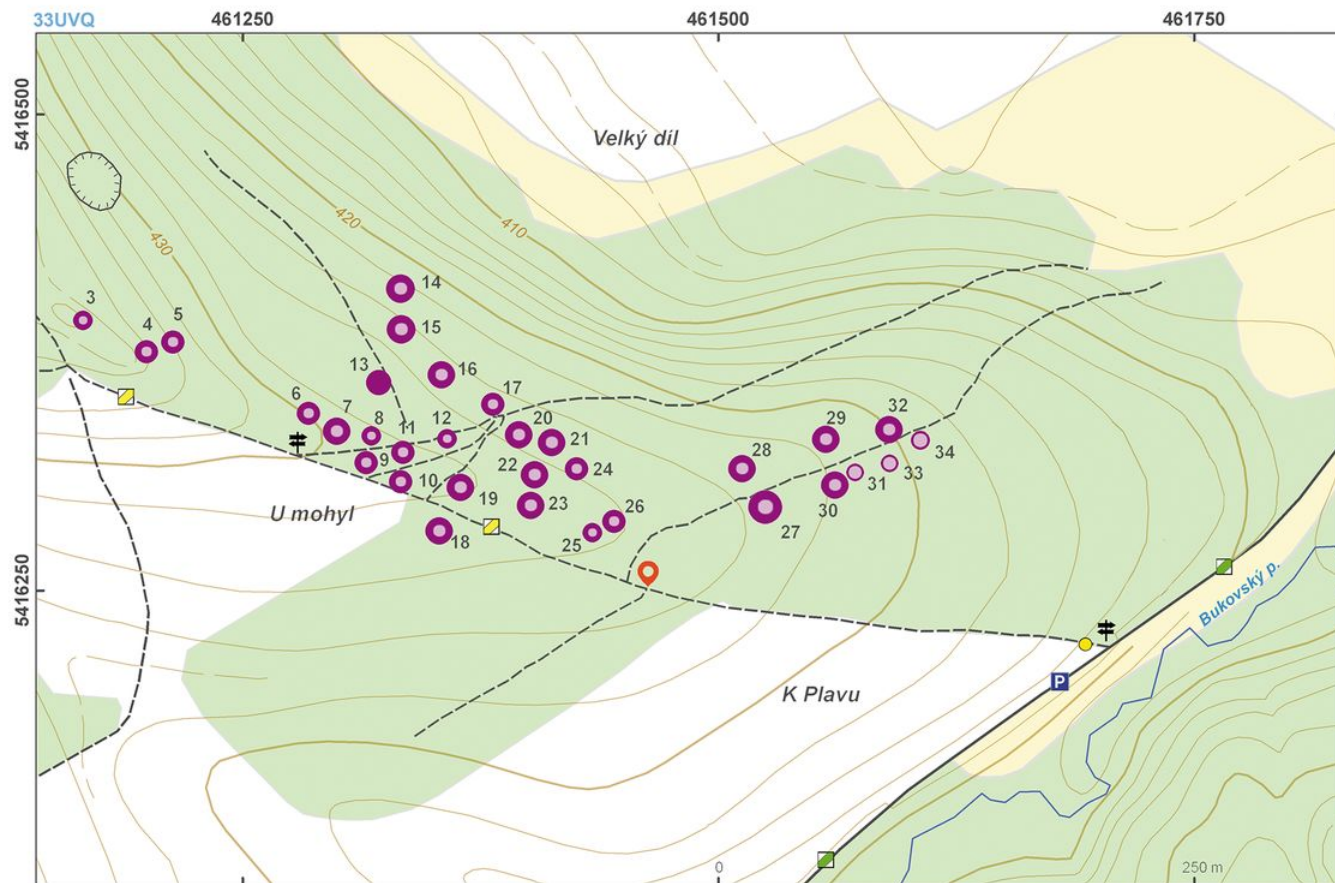
Navigační bod: N 48°53'52.82", E 14°28'27.06" (vstup na lokalitu).

Vysvětlivky k mapám: 3–34 – mohyly.



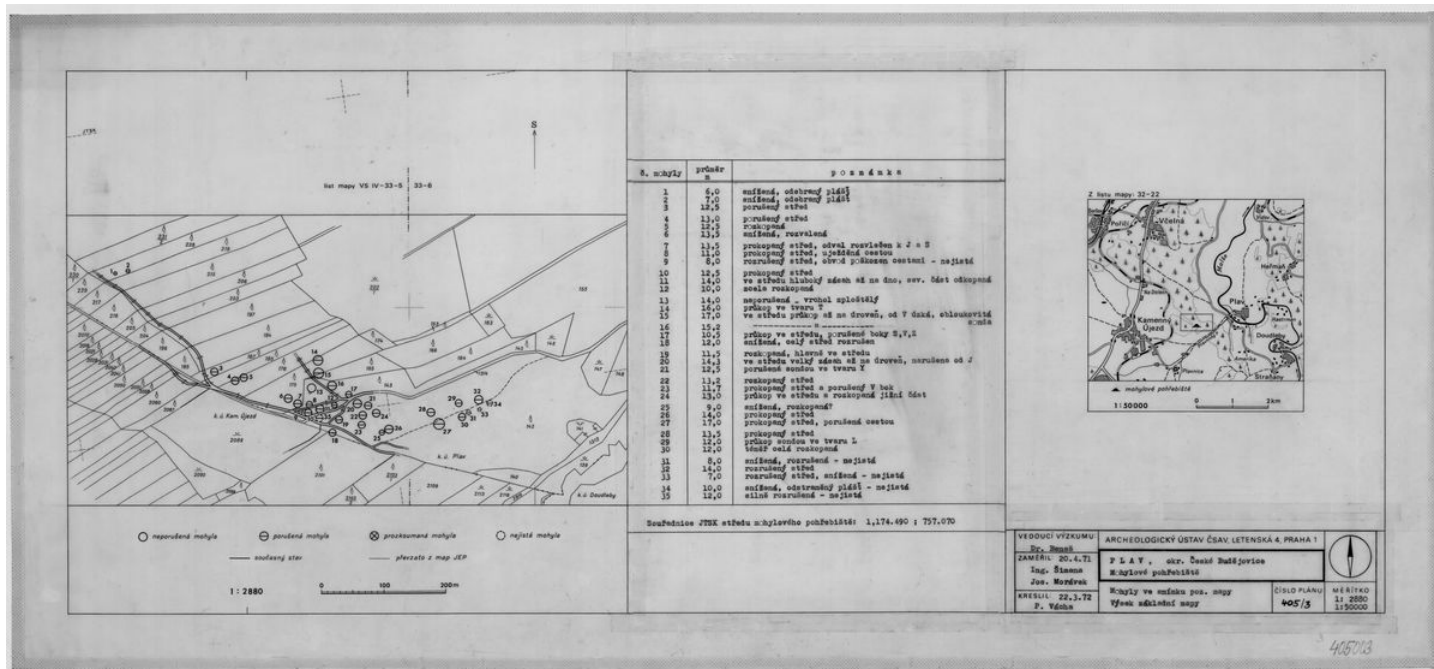
Přístupová mapa.

Podle Kuna a kol. 2014.



Plán lokality.

Podle Kuna a kol. 2014.



Mohyly ve snímku pozemkové mapy z výzkumu A. Beneše.

Vytvořil P. Vácha, 1972. Archiv ARÚP, PY000405003.



Mohyla na pohřebišti.

Foto Č. Čišecký, 2013.