

Pivonice u Lesoňovic, okr. Žďár nad Sázavou, Kraj Vysočina

Středověká vápenka u zříceniny hradu Pyšolec

(první třetina 14. století až 17. století)

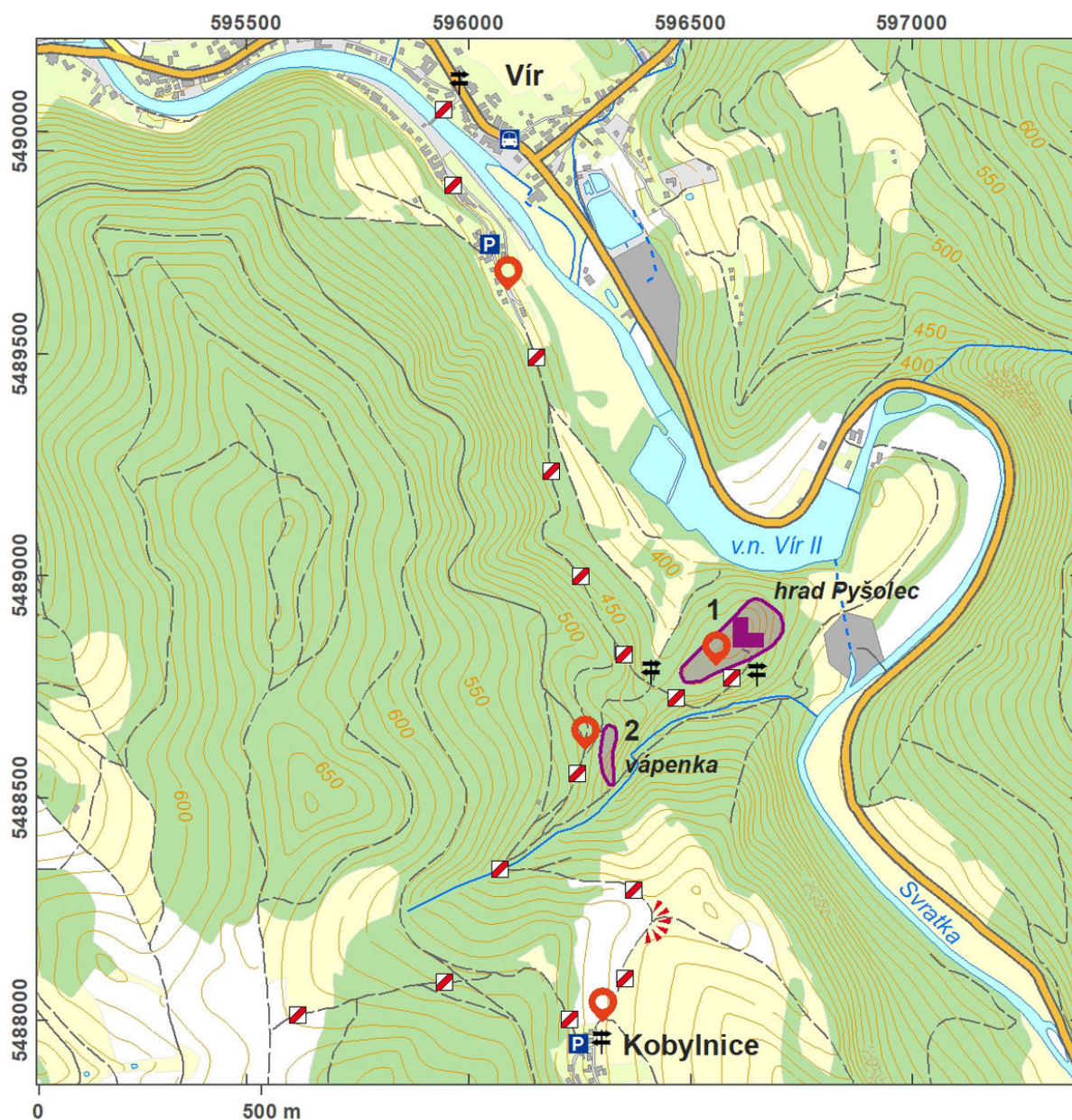


Středověká vápenka u zříceniny hradu Pyšolec náleží do souboru reliktních pozůstatků po středověké výrobě vápna, která se výrazně projevuje v lesní krajině. Vznik hradu lze datovat do 1. třetiny 14. století, ve 2. polovině 15. století jej písemné prameny označují jako pustý. Zřícenina hradu je dnes v terénu patrná zejména díky hlubokému šijovému příkopu, za nímž se nachází úzké předhradí, které mělo patrně hlavně fortifikační funkci. Vlastní hrad byl tvořen dvouprostorovým palácem, v jehož čele dnes stojí pozůstatky válcové bergfritové věže o průměru 9,5 m. Prostor výrobního areálu se dělí do několika částí – vápenické pece (objevené archeologickým výzkumem v roce 2010), haldy, výsypky z pece, vytěžený prostor vápencového lomu, těžební jámy, hliníku a milíře. Dnes jsou objekty v terénu patrné jako lidskou činností vytvořené (tj. antropogenní) prohlubně.

Literatura: Plaček 2001; Endlicherová – Korbička 2011, 2012; Endlicherová – Korbička – Všianský 2014.

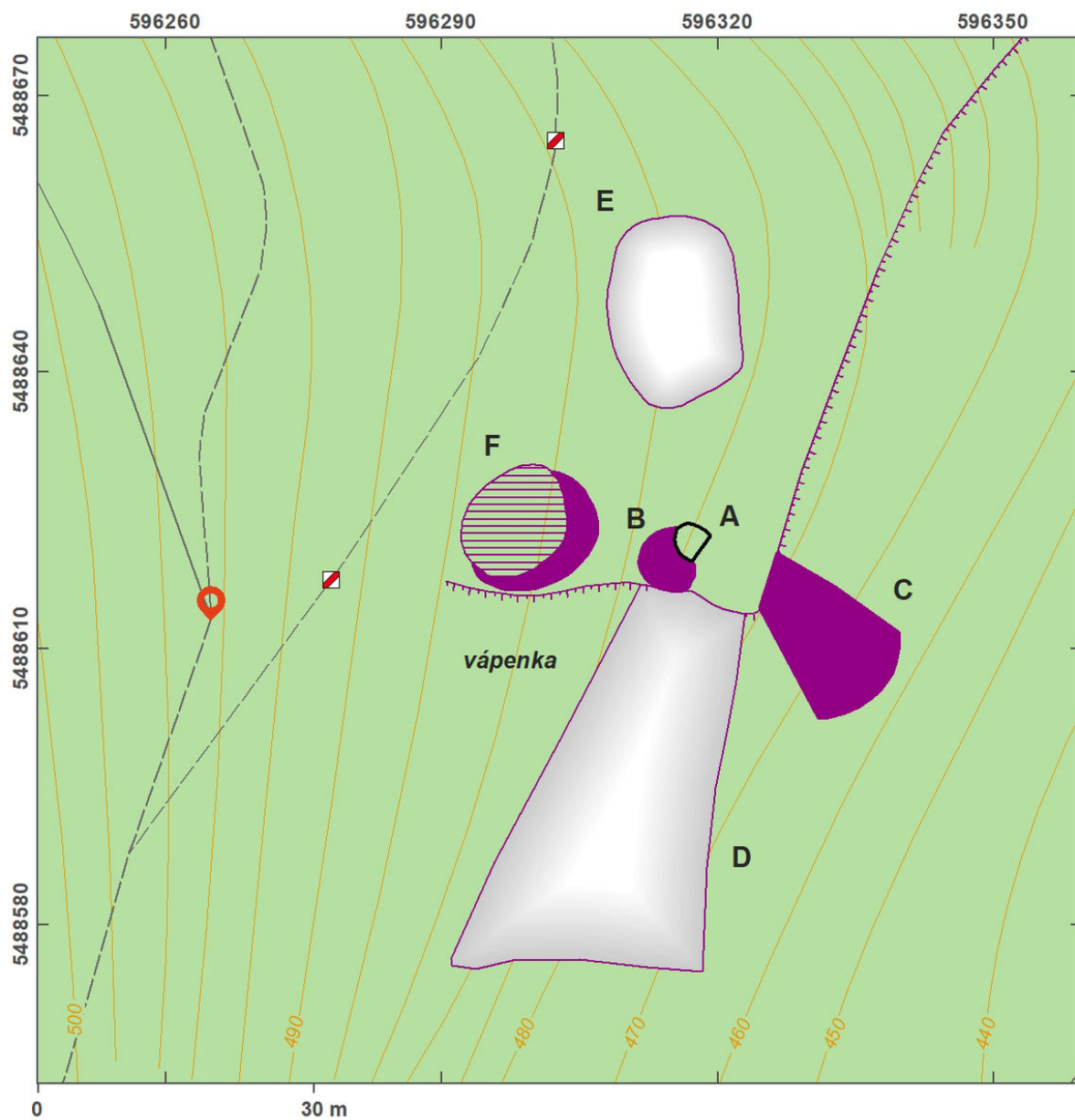
Navigační bod: N 49°32'13.05", E 16°19'51.71" (okraj obce Kobylnice).

Vysvětlivky k mapám: 1 – hrad; 2 – vápenka; A – vápenická pec; B – halda; C – výsypka z pece; D – vytěžený prostor vápencového lomu; E – těžební jáma (hliník); F – milíř.



Přístupová mapa/plán lokality.

Podle Tomášek a kol. 2015.



Plán lokality.

Podle Tomášek a kol. 2015.



Do skály vytesaný šíjový příkop.

Foto A. Knechtová, 1999.