

Oparno, okr. Litoměřice, Ústecký kraj

Pravěké a středověké lomy na kámen

(150–50 př. Kr., raný středověk)

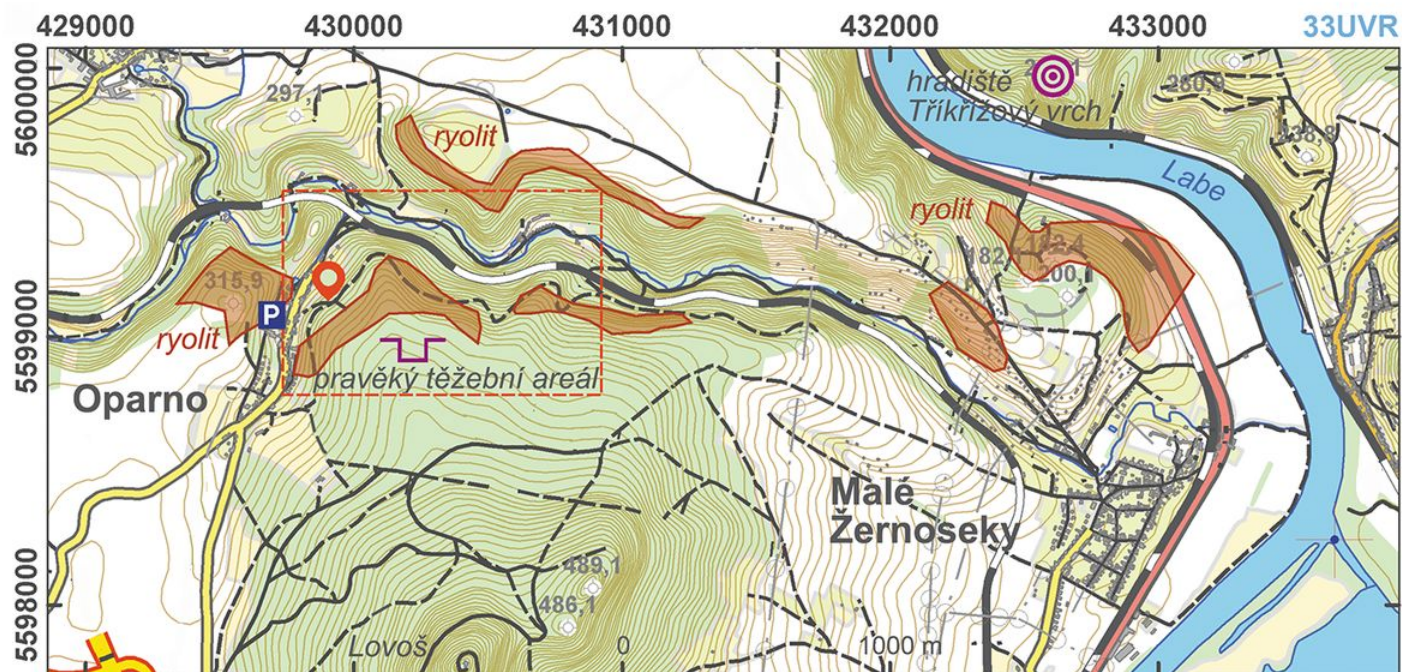


V těsném sousedství Oparna se rozkládá rozsáhlý areál těžby kamene pro výrobu rotačních mlýnů. Rotační mlýny neboli žernovy se skládaly ze dvou kamenů (pevného a pohyblivého), mezi nimiž bylo mleto obilí. Představovaly významnou technologickou novinku, která v době laténské nahradila starší drtidla, běžnou součástí domácnosti se však staly až v raném středověku. Jejich výroba a distribuce vyžadovaly poměrně složitou společenskou organizaci; v době laténské se totiž surovina na výrobu žernovů těžila pouze na několika místech v Čechách a po základním opracování byla exportována na vzdálenost i více než 100 km. Podle velikosti jam a nalezených polotovarů byla východní část lomů u Oparna využívána v době laténské, západní v raném středověku. V okolí pravděpodobně fungovala řada dalších, dosud nepopsaných těžebních areálů.

Literatura: Zápotocký 1969; Waldhauser 1981, 2012b.

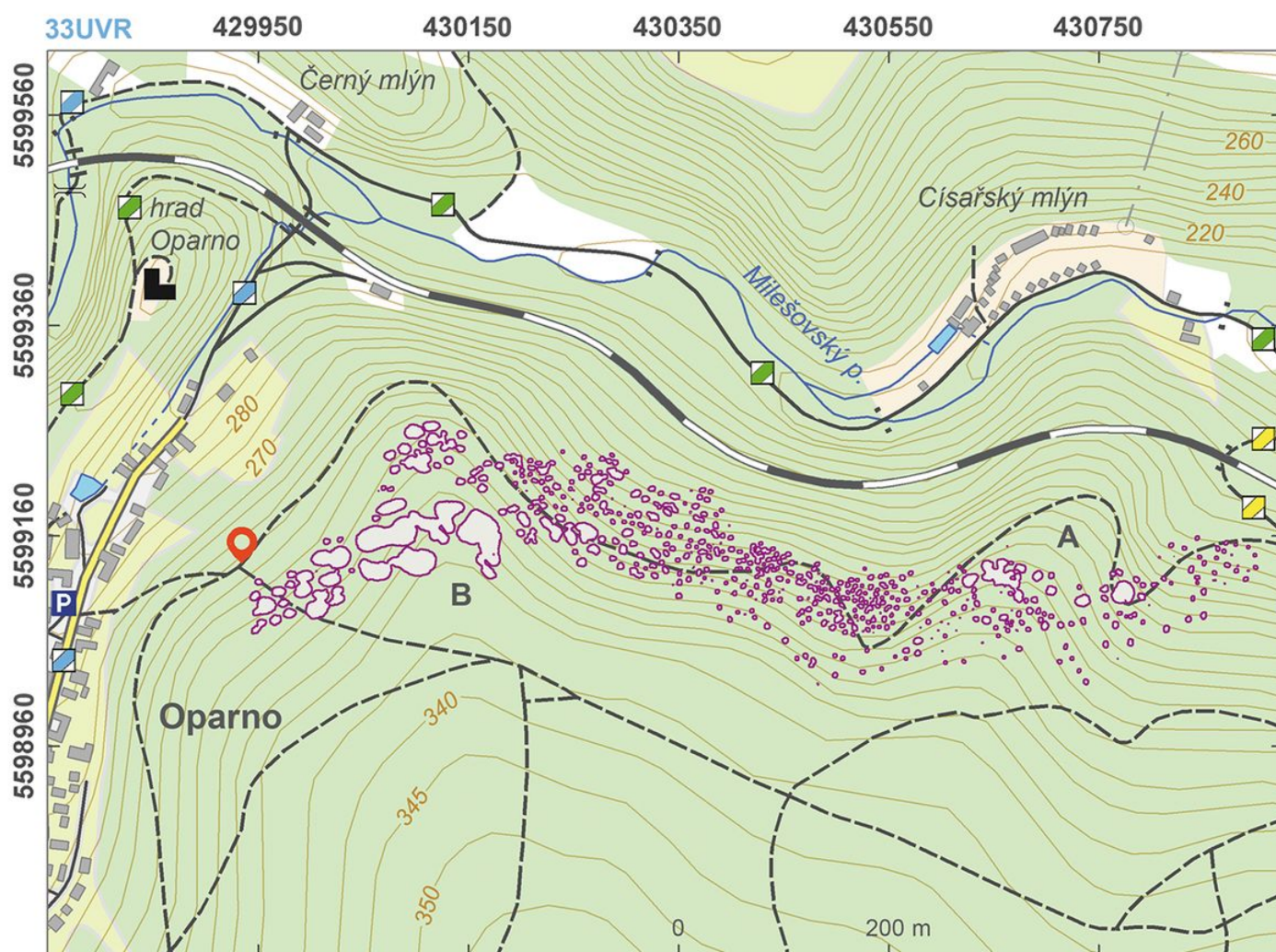
Navigační bod: N 50°32'23.71", E 14°00'40.17" (počátek těžebních jam).

Vysvětlivky k mapám: A – východní část lomu z doby laténské; B – západní část lomu z raného středověku.



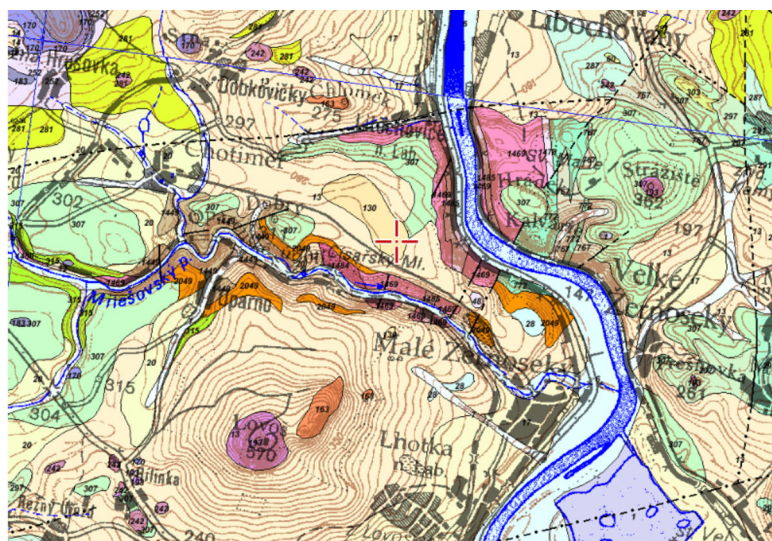
Přístupová mapa.

Podle Kuna a kol. 2014.



Plán lokality.

Podle Kuna a kol. 2014.



KARBON, PERM

ryolit [ID: 2049]

Eratém: paleozoikum, Útvar: karbon, perm, Oddělení: karbon svrchní, perm spodní, Stupeň: stephan, autun, Podstupeň: stephan C, Horniny: ryolit,
 Typ hornin: vulkanit, Soustava: Český masiv - pokryvné útvary a postvariské magmatity, Oblast: svrchní karbon a perm, Region: vulkanity
 permokarbons

Výchozy ryolitu v okolí Opava.

Podle www.geologicke-mapy.cz.



Opava, čp. 22, za níž odbočuje cesta k těžebnímu areálu.

Foto M. Kuna, 2014.



Polotovar žernovu v okolí těžebních jam.

Foto M. Kuna, 2014.



Polotovar pravěkého žernovu.

Foto M. Kuna, 2014.



Polotovar žernovu.

Foto M. Kuna, 2014.