

# Obora u Tachova, okr. Tachov, Plzeňský kraj

## Středověká zemská stezka

(12.–16. století)



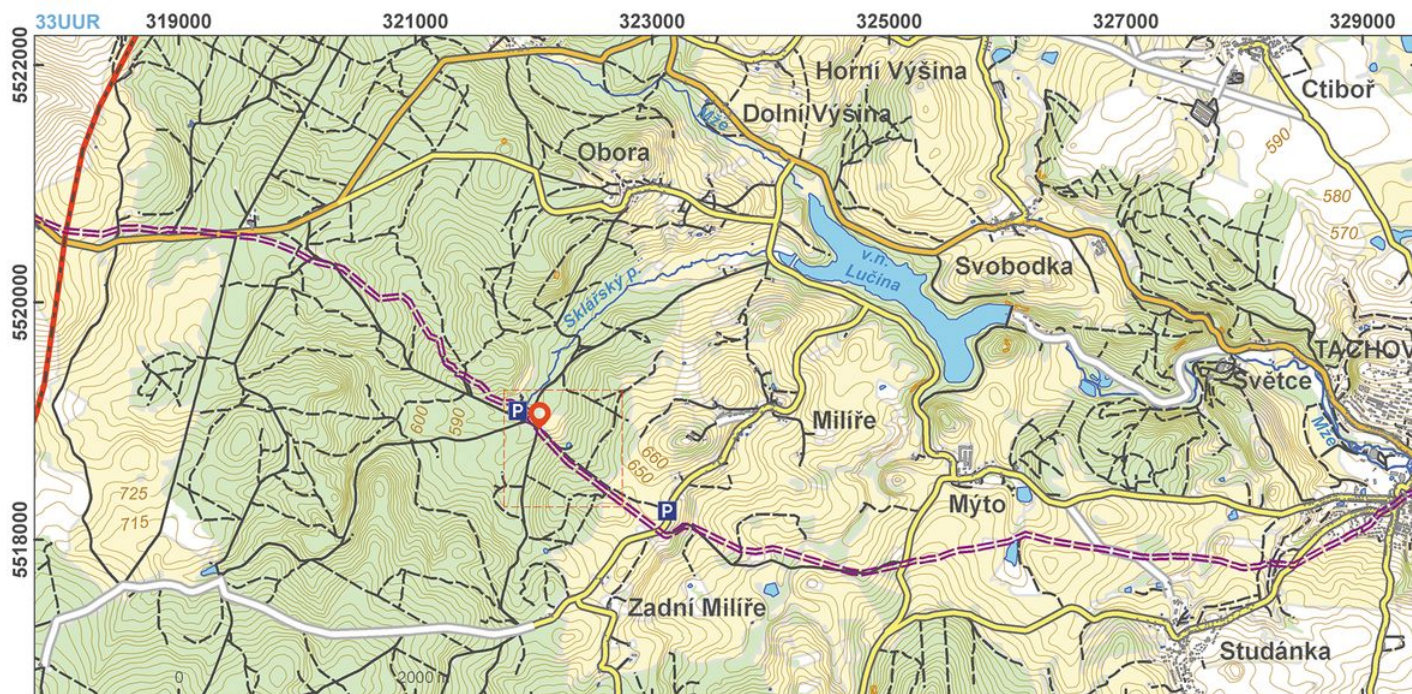
Tzv. Zlatá cesta spojovala ve 12. až 16. století české země s jižním Německem, resp. tvořila jednu z důležitých spojnic východní a západní Evropy. Největšího rozkvětu dosáhla tato obchodní stezka, zvaná také Norimberská, za Karla IV., který přesunul její hlavní větev do Tachova. Královský hrad v Tachově a jeho manská organizace byly důležitou součástí systému, jenž komunikaci chránil, a jako celní město získal Tachov značný význam. Důležitou úlohu sehrála Zlatá cesta v době husitských válek, kdy po ní přicházela a prchala křížácká vojska, což dokládají četné nálezy militarií. Nejzachovalejší úsek cesty, který sestává z pozůstatků úvozů, mezí, hrází rybníků, brodů či smírčích křížů, prochází mezi městy Tachov a Bärnau. Nejvýraznější svazek úvozových cest sbíhá od samoty Hruškovna u Zadních Milířů do údolí k Oborské hájovně.

**Literatura:** Minátová 1979; Široký – Nováček 1998; Soukup 2008.

**Navigační bod:** N 49°47'47.49", E 12°31'37.22" (počátek úvozových cest).

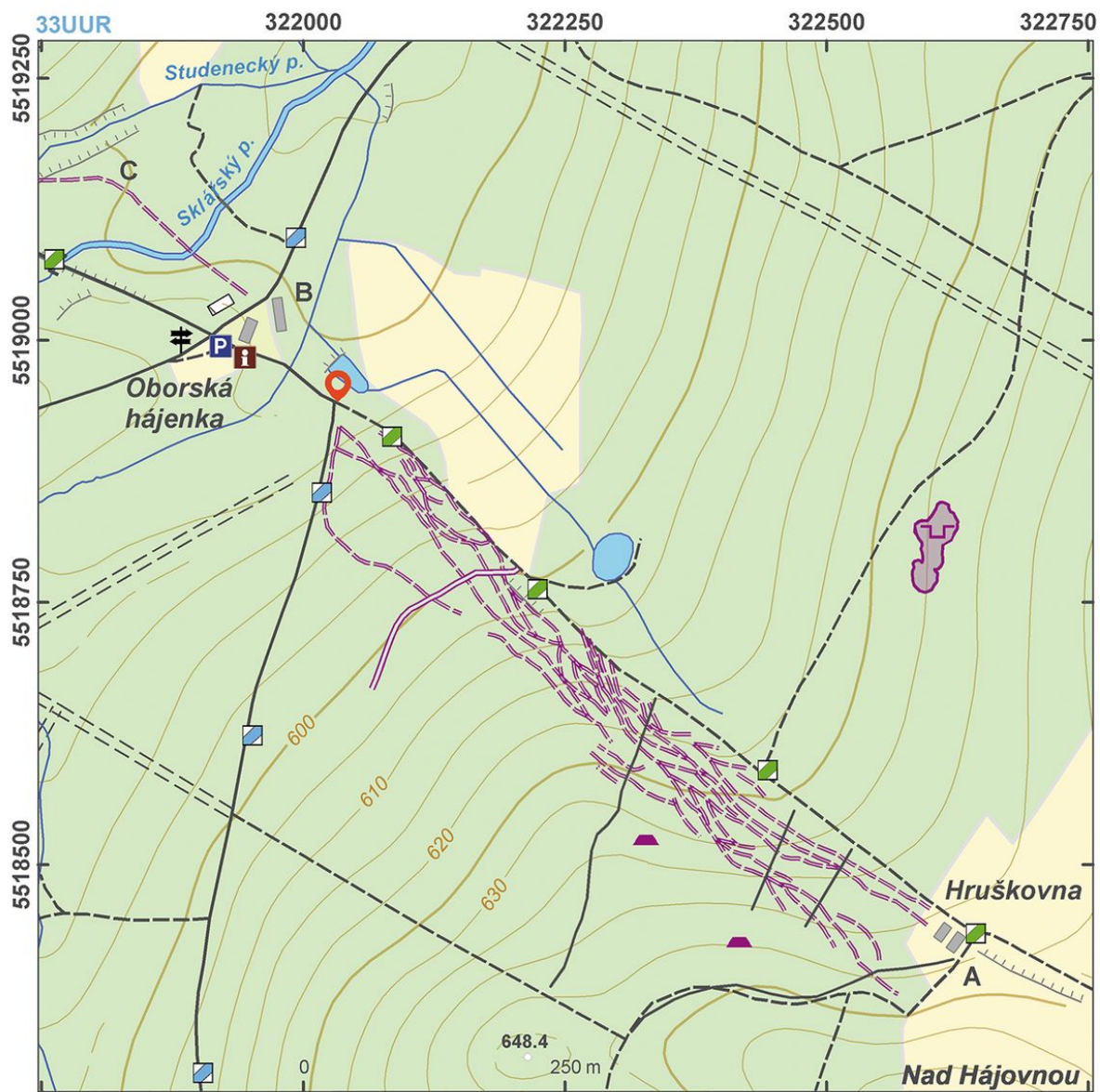
**Vysvětlivky k mapám:** A – samota Hruškovna; B – hájovna Obora; C – kamenité dno zpevňující cestu mezi potoky.





Přístupová mapa.

Podle Kuna a kol. 2014.



Plán lokality.

Podle Kuna a kol. 2014.





Úvoz mezi brody přes Studenecký a Sklářský potok.

Foto Z. Kačerová, 2013.



Příčný řez úvozem.

Foto Z. Kačerová, 2013.





Úvozy nad Oborskou hájovnou.

Foto Z. Kačerová, 2013.



Zanikající úvozová cesta.

Foto Z. Kačerová, 2013.