

Nový Jimramov, okr. Žďár nad Sázavou, Kraj Vysočina

Středověký hrad Skály

(druhá polovina 14. století až první polovina 15. století)

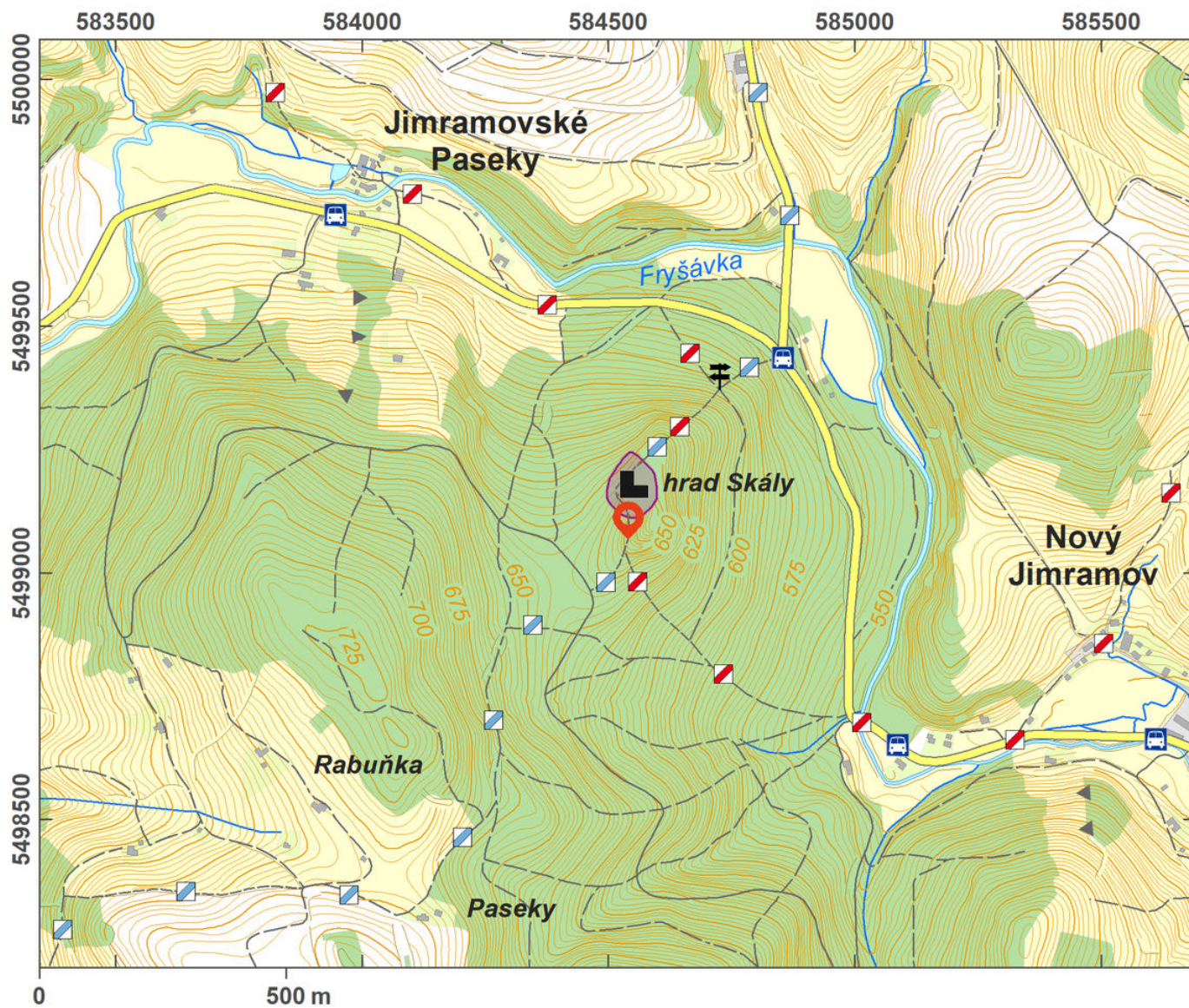


Stavební podoba hradu Skály, která je charakteristická využitím věžovitých bloků skalního útvaru Štarkov, je unikátní a nemá na našem území analogii. Obvodové stěny hradu jsou tvořeny skalními bloky, jejichž přístup uzavírají obvodové zdi s branami. V horní části hradu byly umístěny tři kamenné budovy – dvoupodlažní palác, patrová budova a nevelká další budova. Na ploše pod palácem se nacházela cisterna vytesaná do skály. Dolní část je interpretovaná jako předhradí. Hrad byl vybudován ve 2. polovině 14. století a r. 1440 byl násilně dobyt, o čemž svědčí velké množství nalezených dělových koulí. Na počátku tohoto století probíhal na hradě archeologický výzkum; zjištěné stavební konstrukce byly konzervovány. Lokalita je veřejně přístupná.

Literatura: Plaček 1996, 2001; Belcredi 2006b, 2012, 2015.

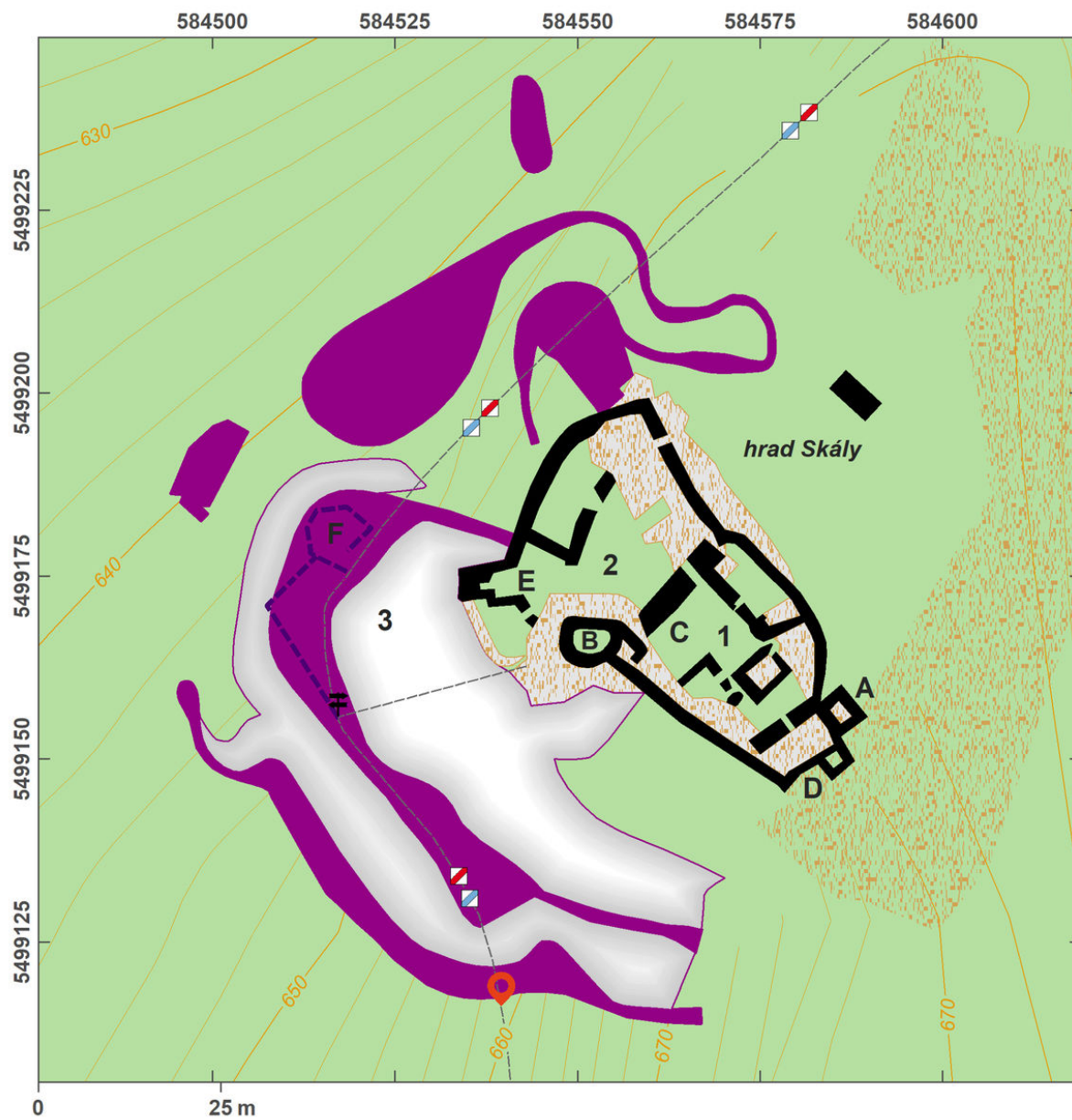
Navigační bod: N 49°38'19.20", E 16°10'15.16".

Vysvětlivky k mapám: 1 – jádro hradu; 2 – druhé předhradí; 3 – první předhradí; A – hranolová věž; B – oválná věž s břitem; C – zeď; D – branka; E – tzv. vlčí jáma; F – prostor dřevohlinité bašty.



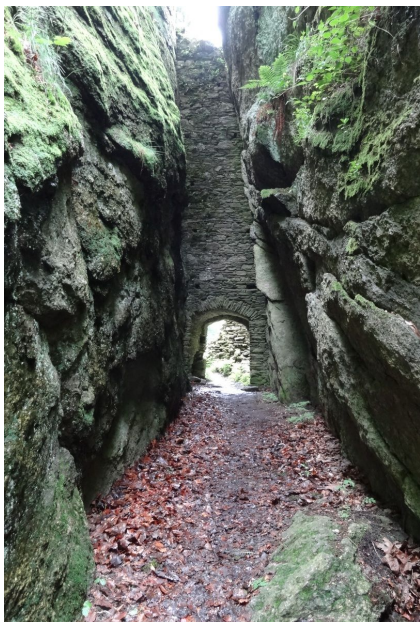
Přístupová mapa.

Podle Tomášek a kol. 2015.



Plán lokality.

Podle Tomášek a kol. 2015.



Branka na vnější straně skalnaté soutěsky.

Foto A. Knechtová, 2014.



Exkurze archeologů na hrad Skály.

Foto A. Knechtová, 2014.



Rekonstrukce podoby hradu Skály v letech 1380-1440.

Podle M. Plačka a P. Šimečka, Archiv NPÚ UOP Brno.