

Němčičky nad Jevišovkou, okr. Znojmo, Jihomoravský kraj

Neolitický rondel

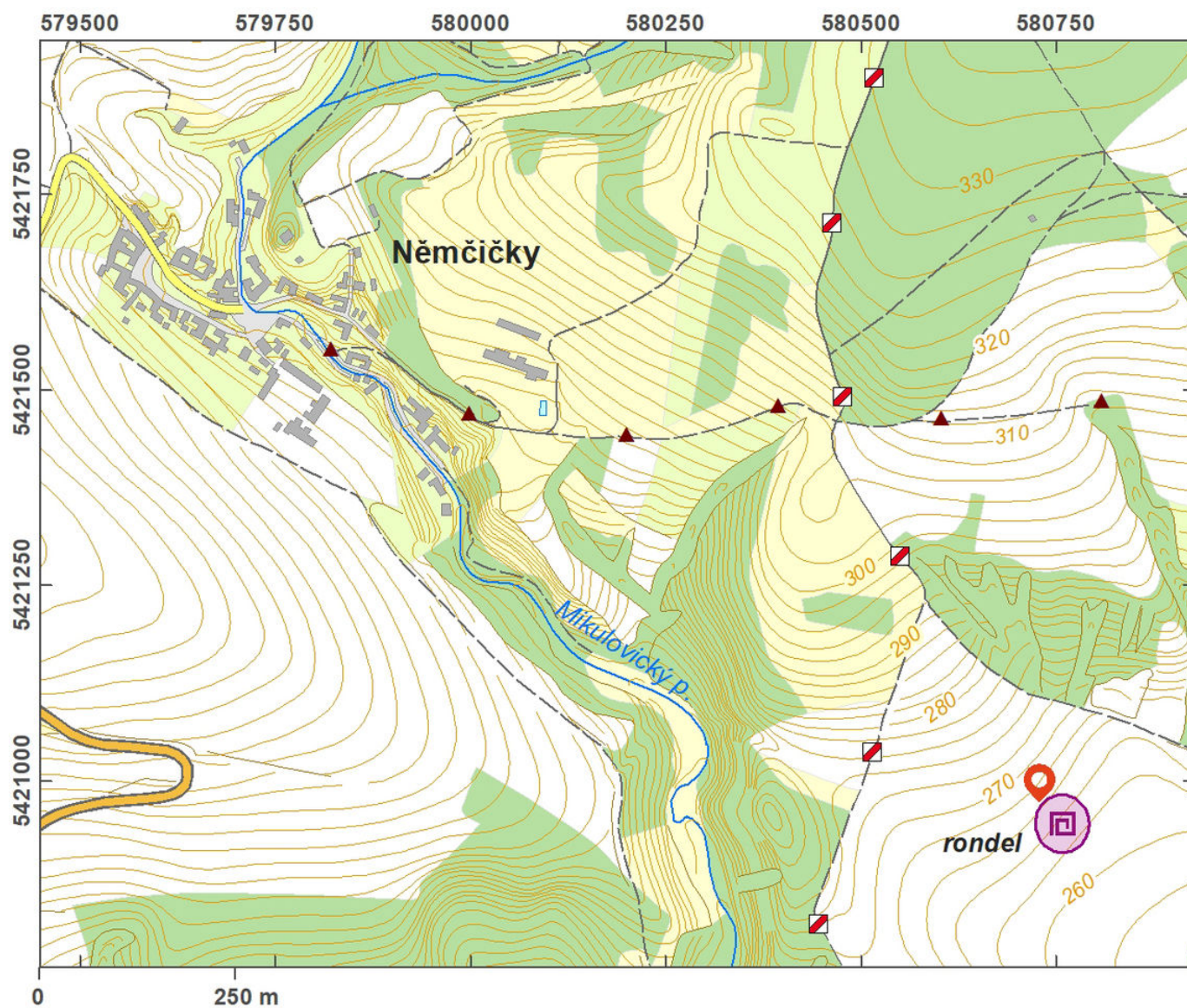
(4800–4600 př. Kr.)



Neolitický rondel – kruhový příkopový areál – je příkladem pravěké kultovní architektury s potenciální funkcí kalendária. Objekt leží v sousedství současného sídliště. Na základně geofyzikální prospekce lze předpokládat, že jde o jednoduchý elipsovité příkop o rozměrech 75 x 65 m. Byl objeven r. 1983 leteckým průzkumem, následně v areálu proběhla geofyzikální měření a r. 1988 též zjišťovací archeologický výzkum, při němž byl proveden řez příkopem v blízkosti jižní brány. Hloubka příkopu kolísá v rozmezí 5–8 m; na čtyřech místech je příkop přerušen vstupy o šířce cca 2 m, které jsou orientovány přibližně ve směru světových stran. Soubor nálezů datuje areál do nejstarší fáze kultury s moravskou malovanou keramikou. Lokalita je dnes zemědělsky obdělávaná a linie rondelu není v terénu patrná.

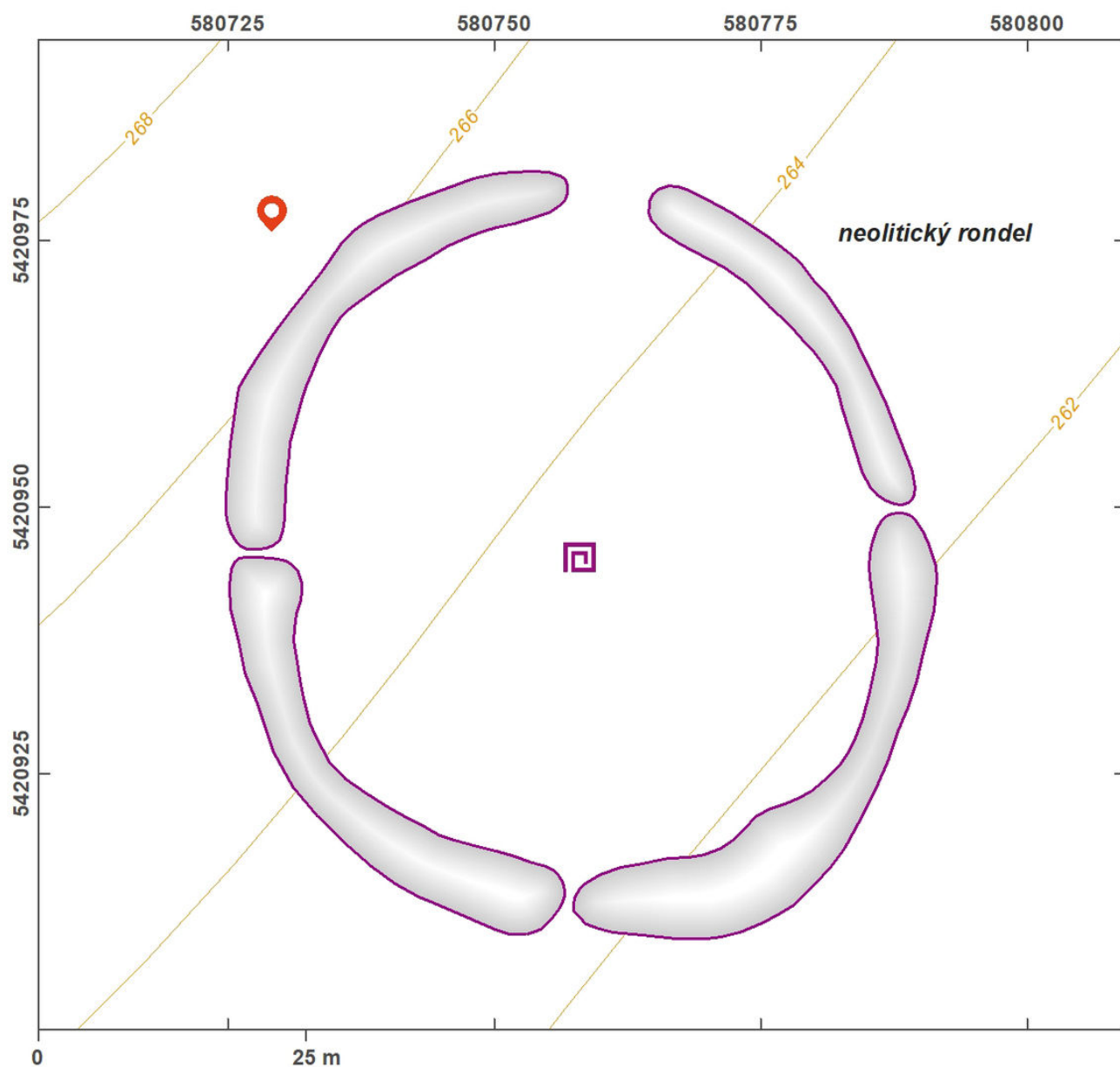
Literatura: Bálek 1985, 1999; Bálek – Rakovský 1990; Podborský 1999, 2006.

Navigační bod: N 48°56'11.18", E 16°06'08.40".



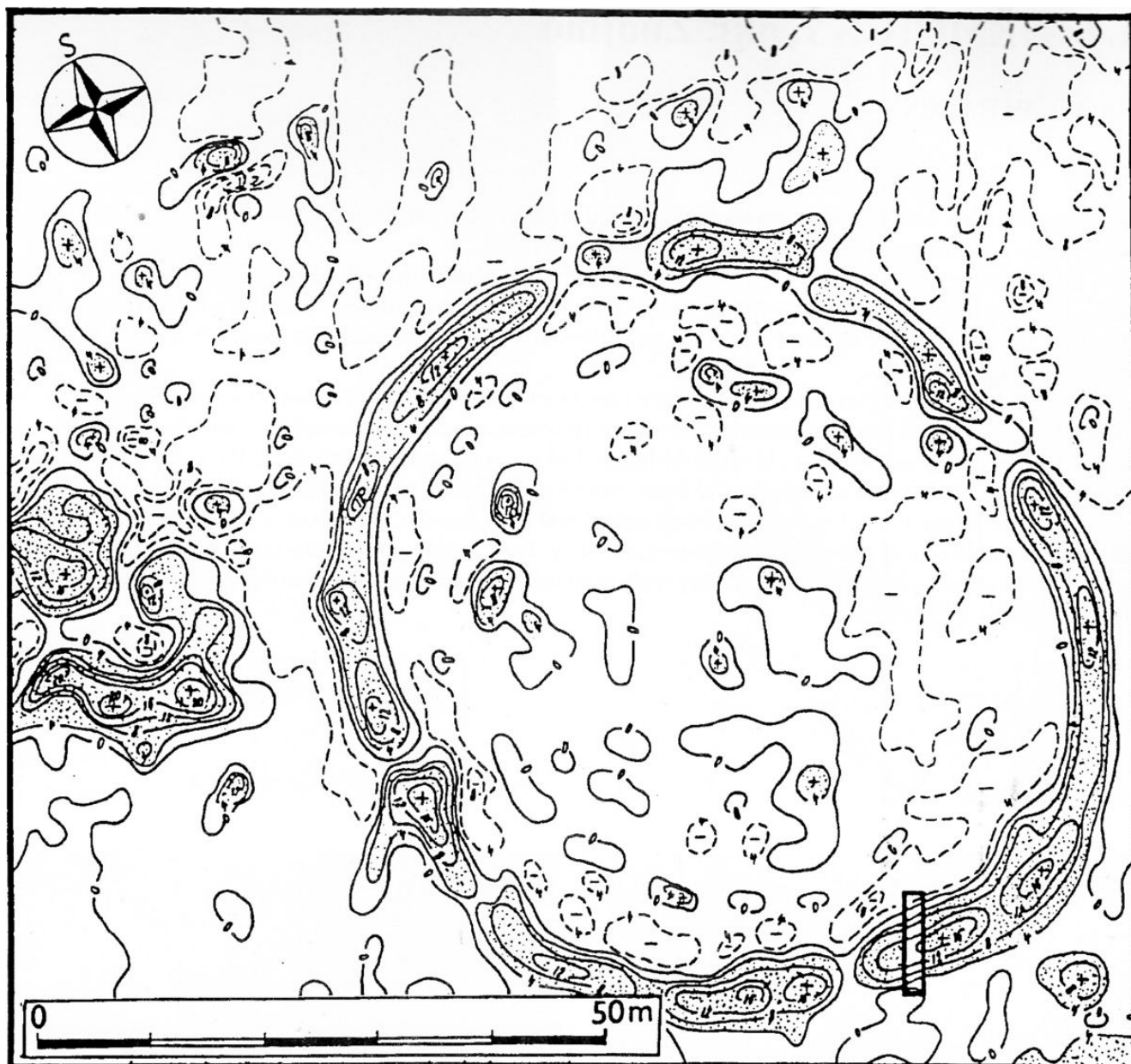
Přístupová mapa.

Podle Tomášek a kol. 2015.



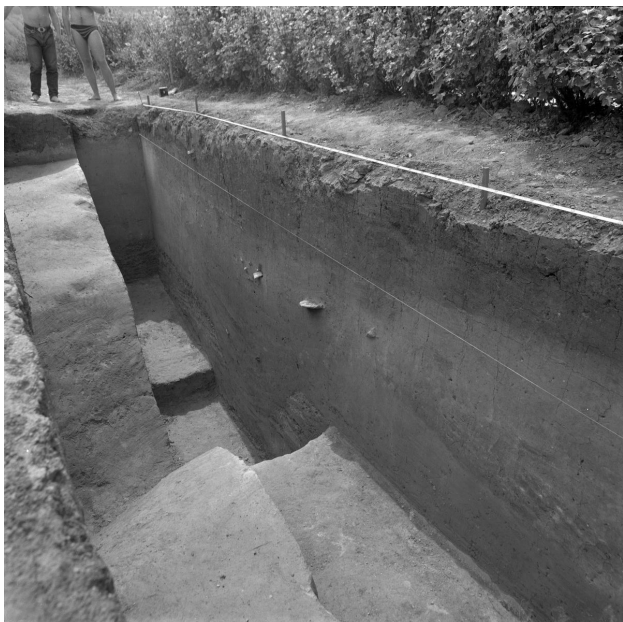
Plán lokality.

Podle Tomášek a kol. 2015.



Zobrazení magnetometrického měření příkopu s vyznačením polohy sondy.

Podle V. Haška.



Celkový pohled na sondu prozkoumanou při výzkumu v roce 1988.

Foto I. Šmajstrlová, 1988.



Hrotitý příkop rondelu, odkrytý při výzkumu v roce 1988.

Foto I. Šmajstrlová, 1988.



Pracovní snímek: M. Bálek při práci v sondě při výzkumu v roce 1988.

Foto I. Šmajstrlová, 1988.



Sonda s hrotitým příkopem z výzkumu v roce 1988.

Foto I. Šmajstrlová, 1988.