

## Nejdek u Lednice, okr. Břeclav, Jihomoravský kraj

### Raně středověké hradiště Pohansko

(7. století až počátek 10. století)

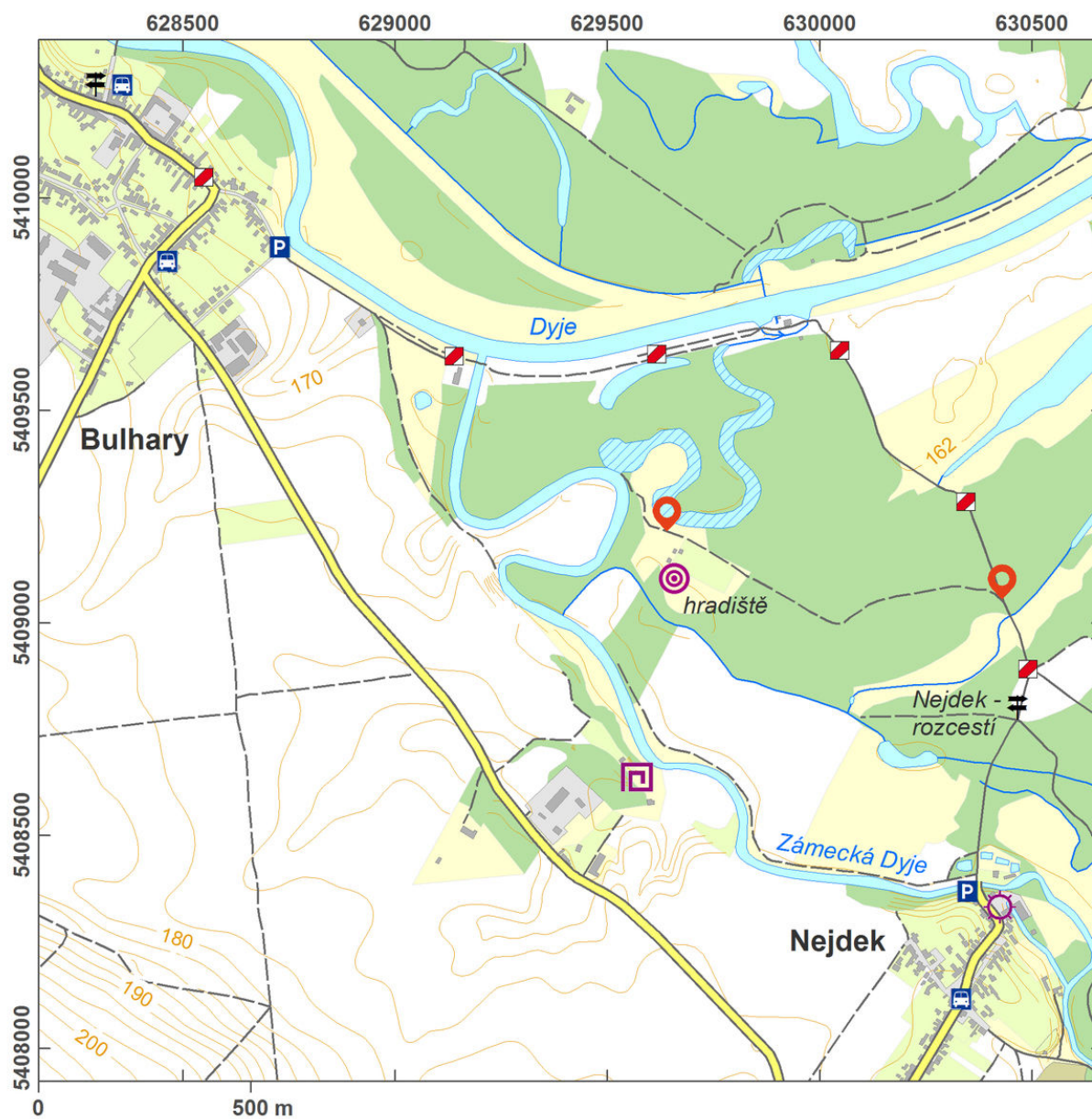


Raně středověký areál Pohansko je nížinné hradiště ukryté na ostrově v lužním lese, chráněném rameny řeky Dyje. Na akropoli hradiště bylo zjištěno pravěké a raně středověké osídlení, nejzajímavějším nálezem je depot raně středověkých železných předmětů a nádobka z nazelenalého skla, jež by mohla být karolínským importem. Hradiště je známo od r. 1837, archeologický výzkum na něm proběhl v letech 1957–1958. Hradiště se skládá z akropole o ploše cca 6 ha, kterou obklopují ze tří stran val (o dnes zachovalé výšce až 3 m a šířce 15 m) a příkop. Na severu akropole chránil meandr řeky Dyje a na severozápadě její jižní rameno, zvané Zámecká Dyje. Na vodou nechráněné východní a jihovýchodní straně vymezovaly celý areál hradiště dva vnější obloukovitě prohnuté valy, jejichž funkci ale není bez archeologického výzkumu možné doložit. Lokalita je celoročně přístupná veřejnosti.

**Literatura:** Novotný 1963; Lutovský 2001; Čizmář 2004; Procházka 2009.

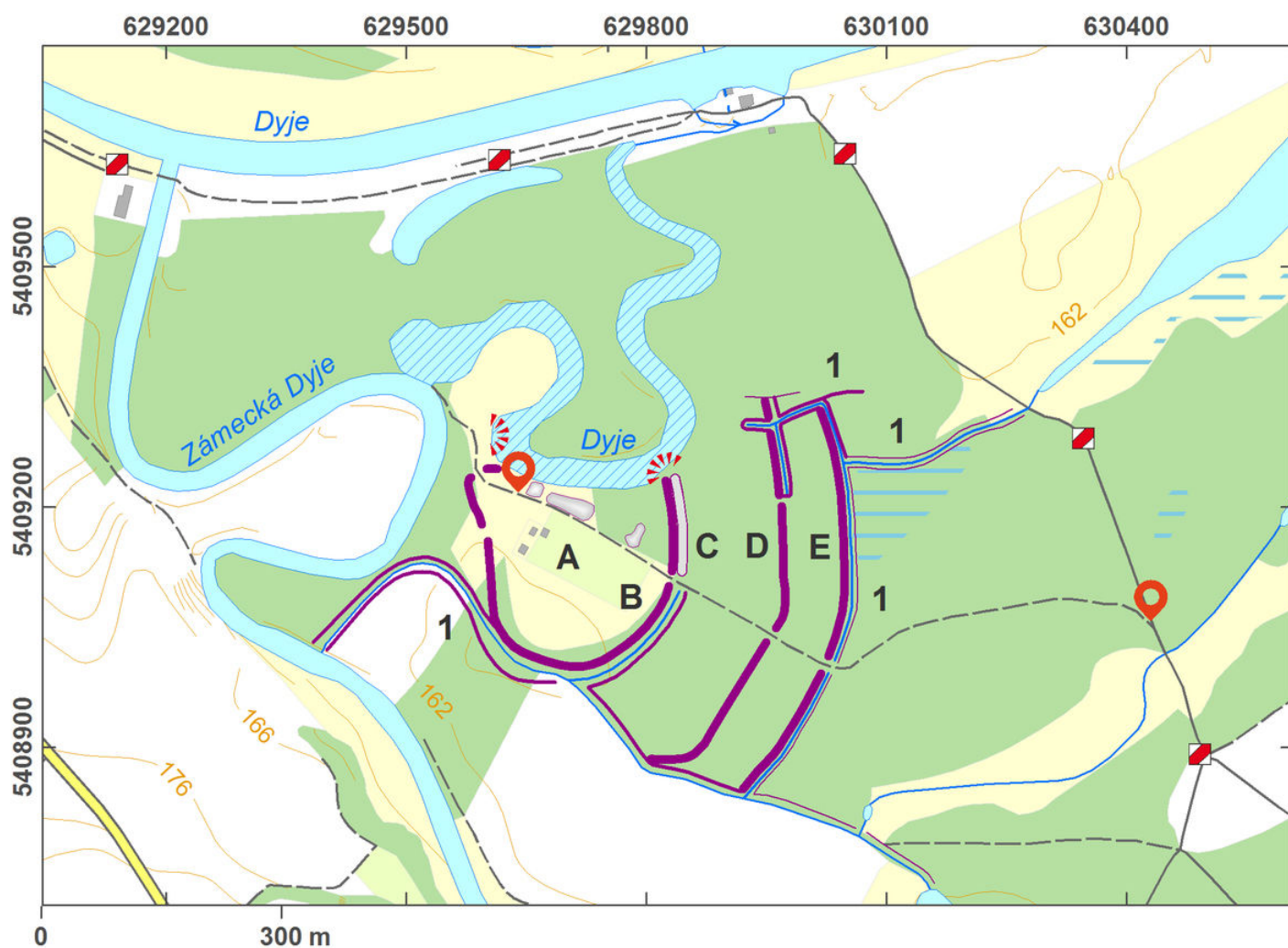
**Navigační bod:** N 48°49'20.79", E 16°45'58.33" (akropole).

**Vysvětlivky k mapám:** 1 – ramena řeky Dyje; A – akropole; B – val; C – příkop; D, E – vnější valy.



Přístupová mapa.

Podle Tomášek a kol. 2015.



Plán lokality.

Podle Tomášek a kol. 2015.



Vnější val hradiště.

Foto A. Knechtová, 2015.



Letecký pohled na akropoli hradiště se starým meandrem řeky.

Foto I. Čižmář, 2005.