

# Malé Hradisko, okr. Prostějov, Olomoucký kraj

Staré Hradisko – oppidum doby laténské

(2.–1. století př. Kr.)

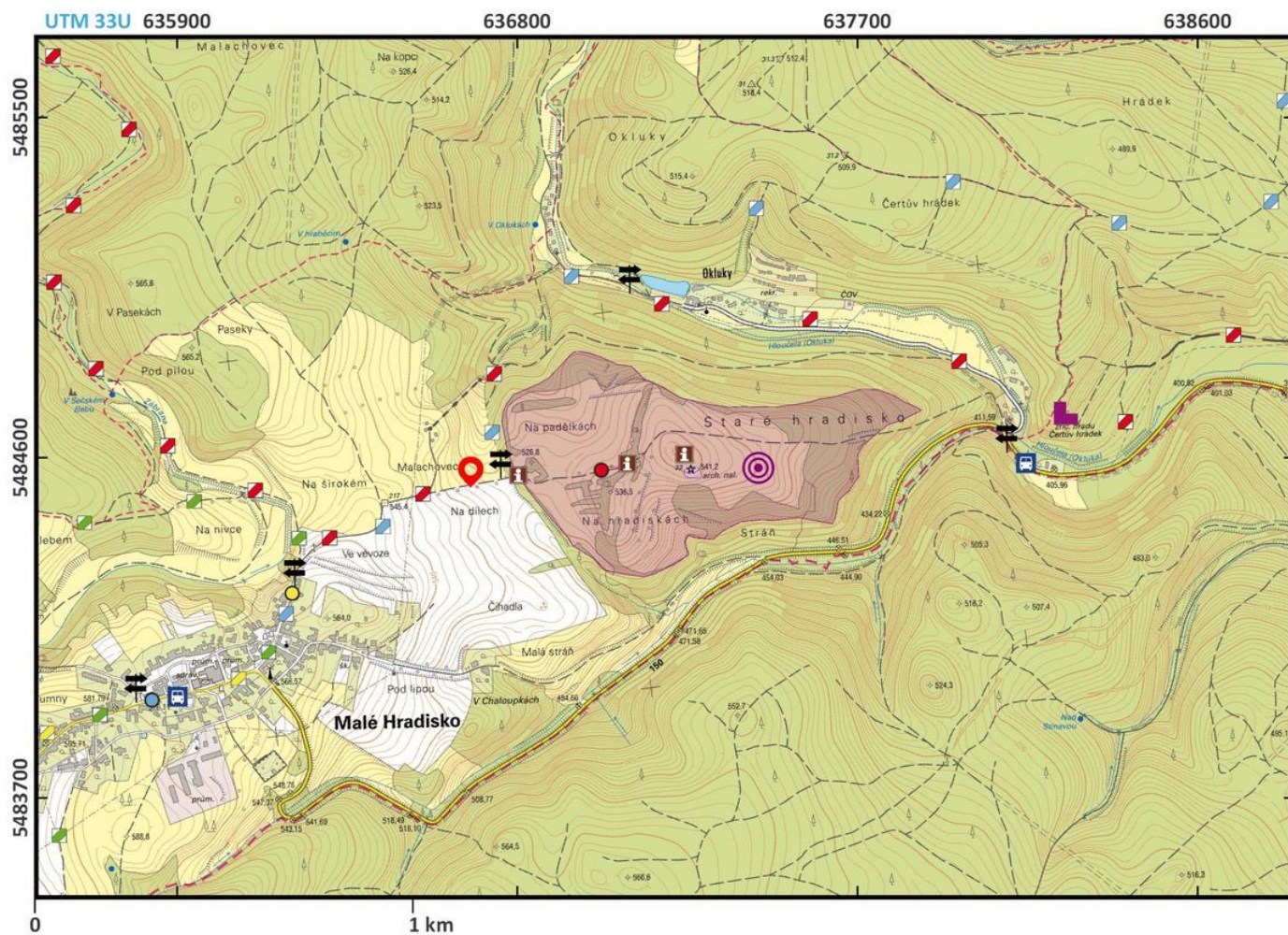


V poloze Staré Hradisko se nachází významné „keltské“ oppidum, které se rozkládá na široké ostrožně, přirozeně chráněné ze tří stran. Mohutné vnější opevnění bylo dlouhé 2800 metrů a chránilo areál o rozloze 37,5 hektarů. Hradiště se skládá z centrální části a dvou předhradí. Osídlené byly i plochy mimo opevnění. Hustá sídlištní zástavba měla dvorcový charakter. Jednotlivé dvorce o rozměrech přibližně 50 x 50 m byly ohrazeny plotem či ohradami a odděleny komunikacemi – často i dlážděnými. Obyvatelé se zabývali specializovanou železářskou výrobou, na hradisku je doloženo také místní zpracování baltského jantaru či výroba mincí. Hradiště představovalo v době laténské centrum pro většinu Moravy a kontrolovalo trasy dálkového obchodu mezi Baltem a severní Itálií. Oppidum bylo známo již v 17. století a zkoumáno bylo od počátku 20. století. Ve 30. letech 20. století na něm byl proveden první plošný systematický archeologický výzkum v naší historii. Při výzkumech bylo zjištěno také osídlení z pozdní doby bronzové, ale prozatím není jisté, jestli bylo hradiště již v této době opevněno.

**Literatura:** Čižmář 2002; 2004; Čižmářová 2004; Meduna 1961; 1970.

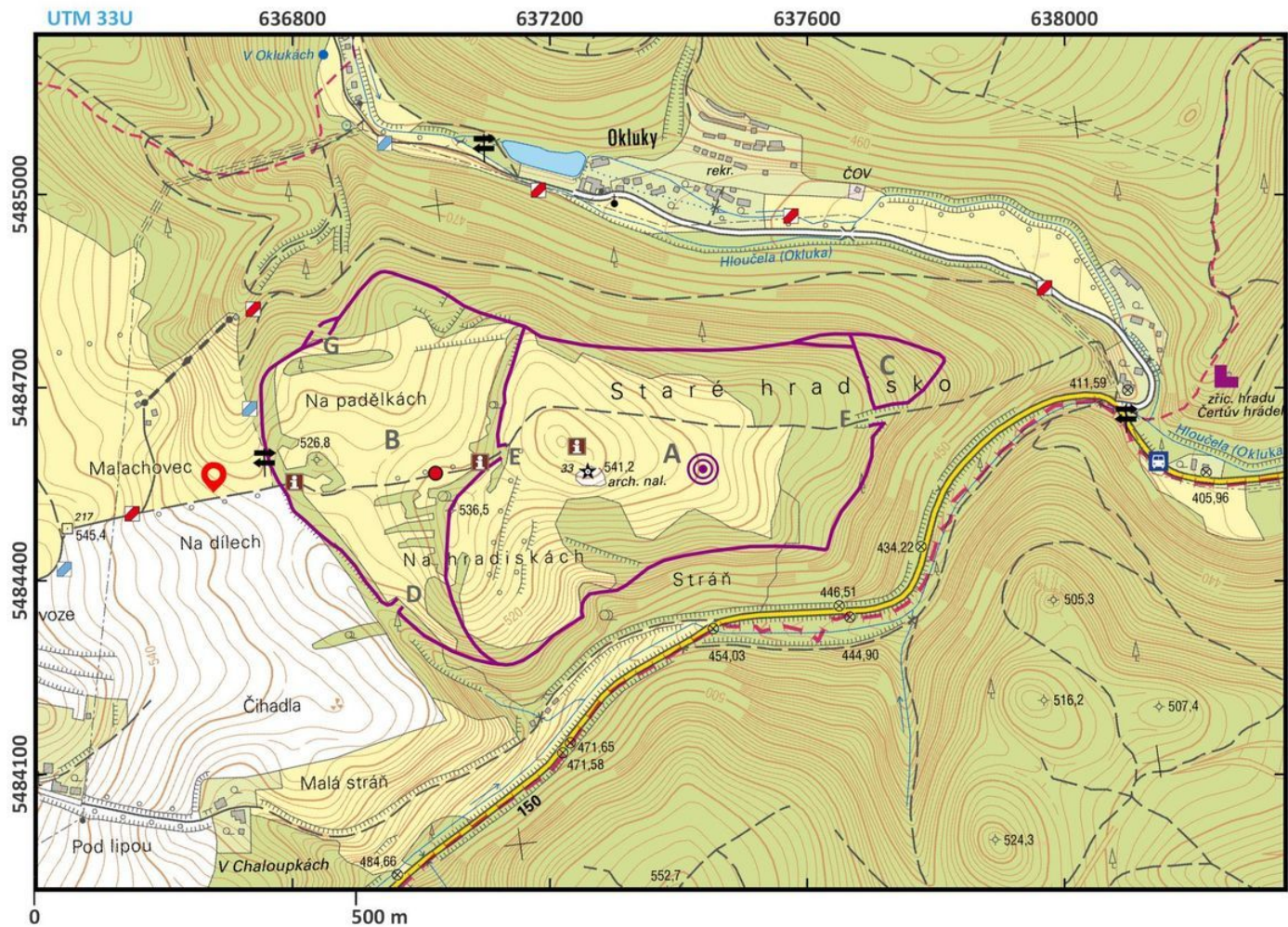
**Navigační bod:** N 49°29'52.9", E 16°53'08.3" (Malé Hradisko, před Starým Hradiskem).  
[https://www.archeologickyatlas.cz/cs/lokace/male\\_hradisko\\_pr\\_oppidum\\_stare\\_hradisko](https://www.archeologickyatlas.cz/cs/lokace/male_hradisko_pr_oppidum_stare_hradisko)

**Vysvětlivky k mapám:** A – centrální část; B – západní předhradí; C – malé východní předhradí; D – brána do západního předhradí; E – centrální brána; F – východní brána; G – severozápadní brána.



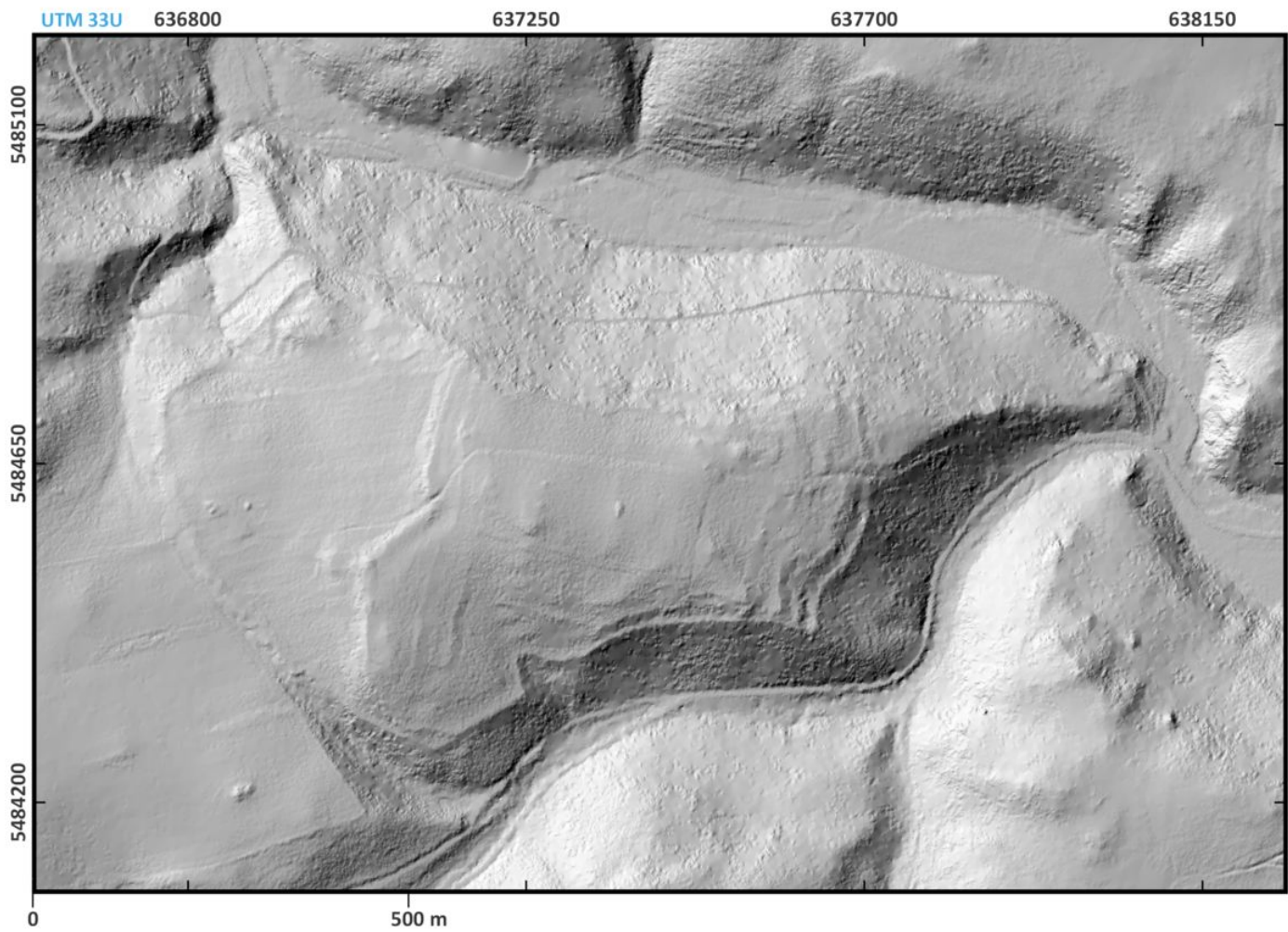
Přístupová mapa.

Zpracoval A. Gašpar, 2020.



Plán lokality.

Zpracoval A. Gašpar, 2020.



Digitální model reliéfu lokality.

Zpracoval A. Gašpar, 2020.



Letecký snímek lokality se sněhovou pokrývkou, pohled od západu.

Foto M. Bálek, 2001.



Pohled od jihu na prostor před hradbami oppida.

Foto I. Čižmář, 2020.



Pohled z nejvyššího bodu akropole východním směrem.

Foto I. Čižmář, 2019.



Přístupová cesta od vesnice k oppidu, pohled od západní vstupní brány oppida.

Foto I. Čižmář, 2015.



Naučná cedule poblíž vnitřní brány oppida, pohled od západu.

Foto I. Čižmář, 2006.



První letecké snímkování archeologické lokality na Moravě – letecká fotografie oppida Staré Hradisko pořízená v r. 1935.

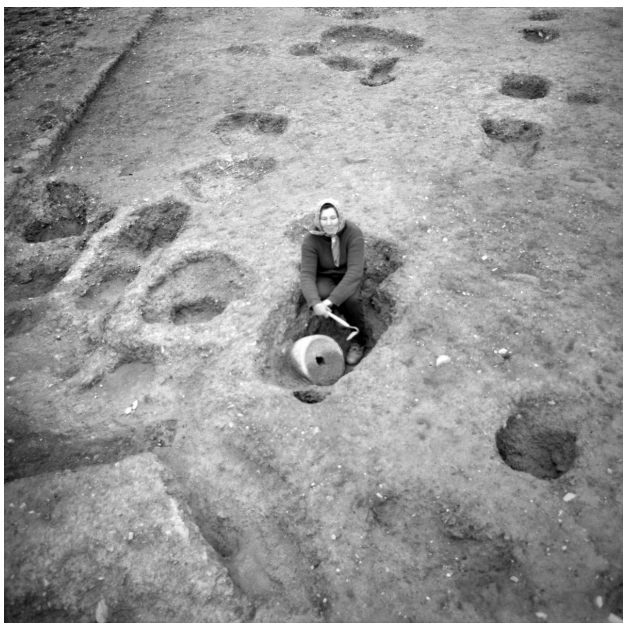
Archiv ARÚB, M-FT-000011883.





Příprava fotografické věže pro kolmé snímkování odkryté plochy během výzkumu v roce 1983.

Foto M. Čižmář, 1983. Archiv ARÚB, M-FT-112331405.



Pracovní snímek z archeologického výzkumu v roce 1983, brigádnice s nálezem žernovu.

Foto M. Havelka, 1983. Archiv ARÚB, M-FT-112319405.



Pohled na řez opevněním v sondě I během archeologického výzkumu v roce 1989.

Foto M. Havelka, 1989. Archiv ARÚB, M-FT-112547112.