

# Ludvíkov pod Pradědem, okr. Bruntál, Moravskoslezský kraj

## Středověký hrad Fürstenwalde

(polovina 14. století až konec 15. století)

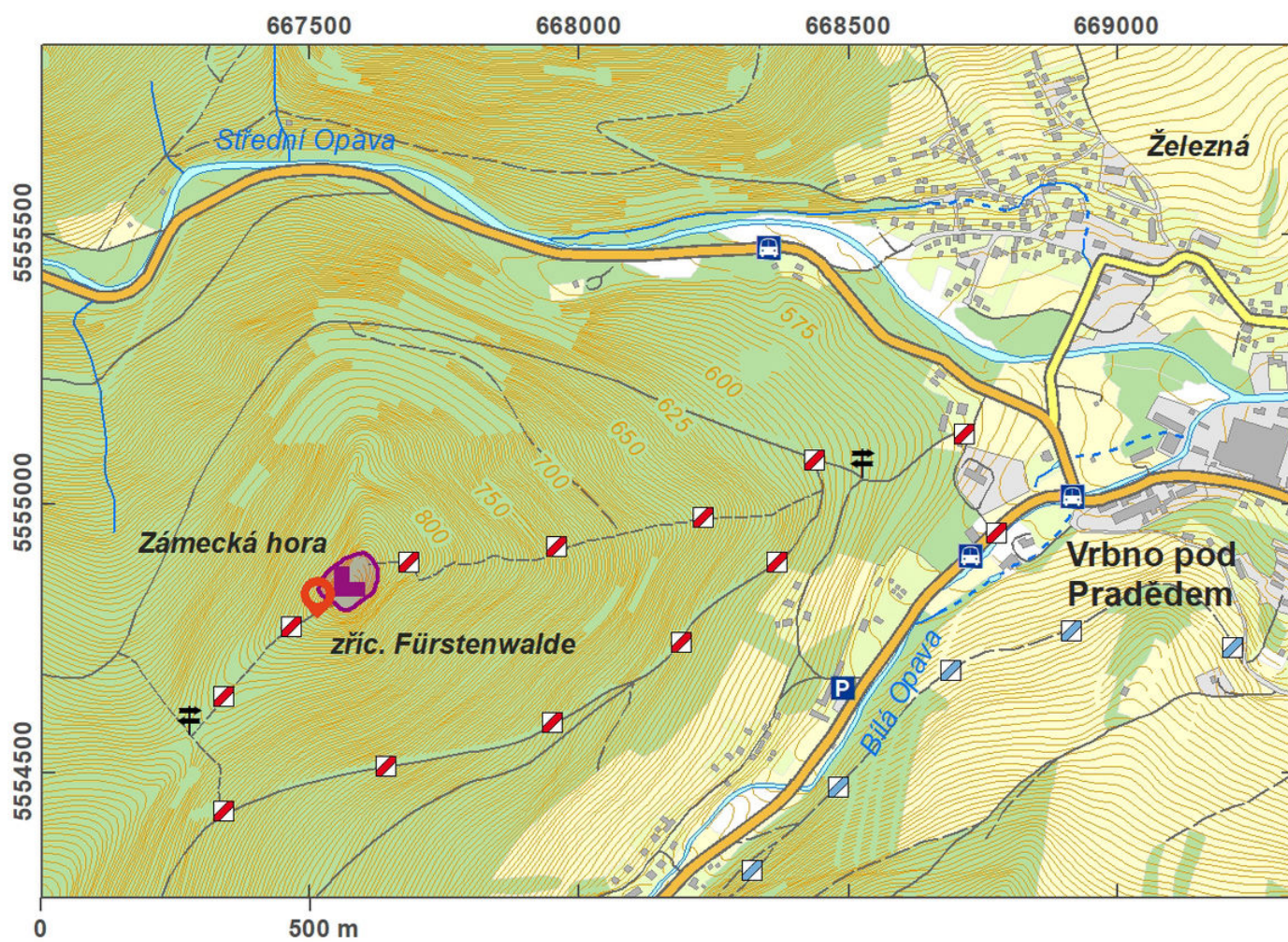


Hrad Fürstenwalde, jeden z nejhůš položených středověkých hradů v regionu, byl patrně založen s cílem chránit okolní nalezišš drahých kovů. Byl vystavěn před pol. 14. století a zanikl během bojů v době česko-uherských válek. S výjimkou povrchových sběrů byl na lokalitě první archeologický výzkum proveden až v r. 2012, kdy byla odkryta část obvodové hradby o šířce 1 m. Pozůstatky zdiva a stopy po terénních úpravách dovolují jen hrubou představu o původní podobě hradu. Rozsáhlejší relikty jsou dnes dochovány v místech dvouprostorového věžovitého paláce o rozměrech asi 12,5 x 15 m a šířce základového zdiva asi 2 m. Z movitých archeologických nálezů je nejhůznamnější stříbrný brakteátový haléř ze 2. pol. 15. století; mince je spojována s mincovnou v Krnově.

**Literatura:** Plaček 1996; Kouřil – Prix – Wihoda 2000; Malík 2014.

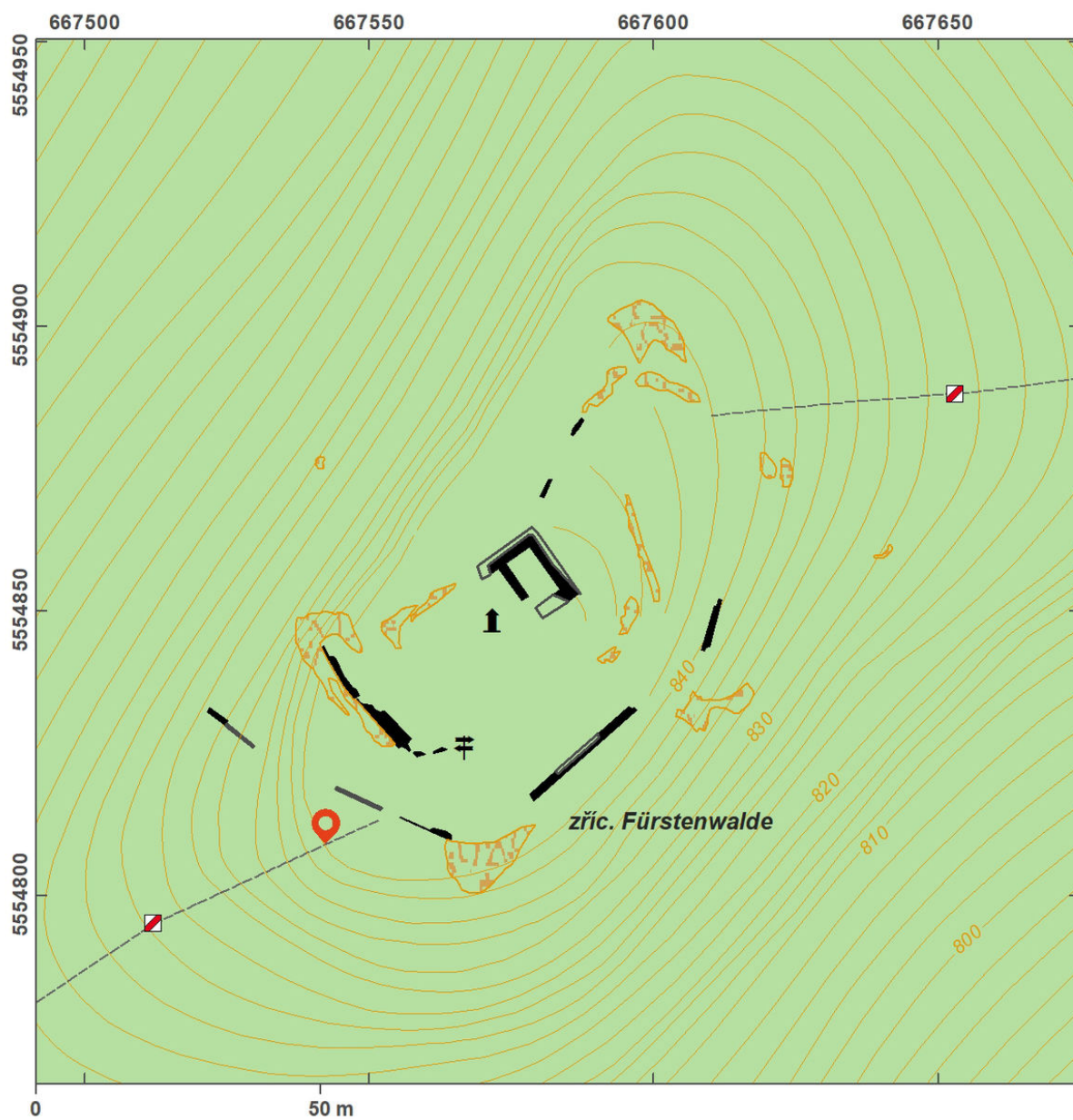
**Navigační bod:** N 50°07'18.65", E 17°20'37.80".





Přístupová mapa.

Podle Tomášek a kol. 2015.



Plán lokality.

Podle Tomášek a kol. 2015.





Rozhledna v místě věžovitého paláce.

Foto M. Zezulová, 2015.



Pozůstatek hradby zachycený při archeologickém výzkumu v roce 2012.

Foto P. Malík, 2012.