

Litice u Plzně, okr. Plzeň-město, Plzeňský kraj

Zaniklý středověký hrad

(13.–16. století)



Litice jsou jedním z nejstarších šlechtických hradů v Čechách. Hrad založil již v první polovině 13. století rod Drslaviců, ve 14. století pak přešel spolu se stejnojmennou vsí do majetku chotěšovského kláštera, který jej dále pronajímal. V 16. století byla zdejší „tvrz“ (jak je v písemných pramenech označováno asi chátrající jádro hradu) využívána spíše už jen k hospodářským účelům a následně jako zdroj kamene pro okolí. Majetkem kláštera však „tvrz“ a vesnice Litice zůstaly až do konce 18. století. Hradu dominovaly okrouhlá útočištná věž (bergfrit) a dvoutraktový palác, hradní jádro bylo od předhradí a od aglomerace pod hradem odděleno mohutnými šíjovými příkopy. Za druhé světové války využila lokalitu německá armáda, která zde zanechala stopy kulometných hnízd, kontrolních stanovišť a zákopů.

Literatura: Durdík 1978; Novobilský – Rožmberský 1996; Durdík 2009; Hložek 2012.

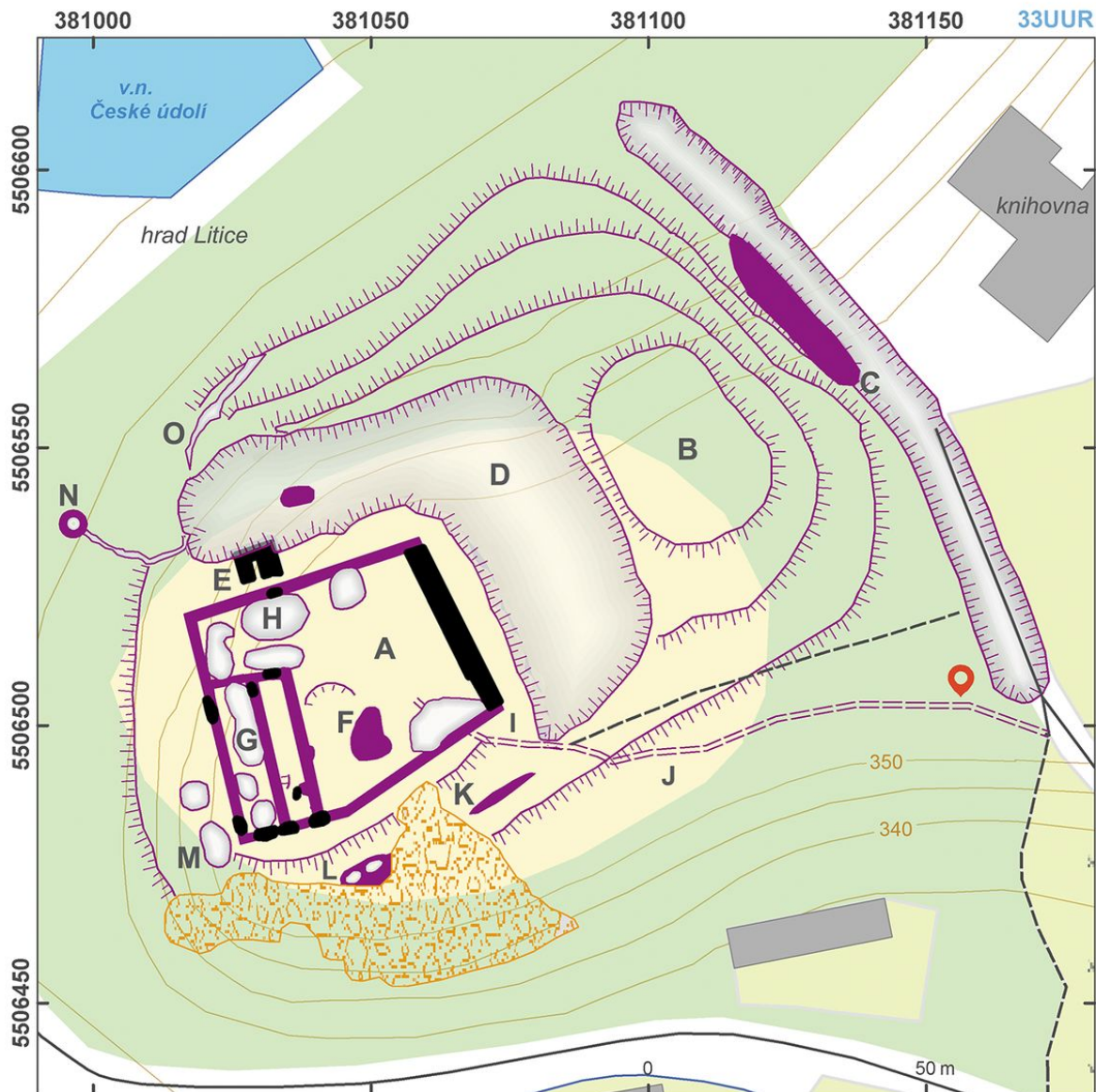
Navigační bod: N 49°41'57.61", E 13°21'06.98" (vstup z předhradí).

Vysvětlivky k mapám: A – jádro hradu; B – předhradí; C – vnější šíjový příkop; D – příkop vylámaný do skály; E – vysunutá věž brány; F – pozůstatky útočištné věže; G – palác; H – další zástavba; I – násep uzavírající jižní vyústění příkopu mezi jádrem hradu a předhradím; J – cesta od hradu k aglomeraci pod ním; K – parkán; L – provizorium či kontrolní stanoviště z druhé světové války; M – pozůstatky zástavby parkánu; N – kontrolní stanoviště či kulometné hnízdo z druhé světové války; O – zákop z druhé světové války.



Přístupová mapa.

Podle Kuna a kol. 2014.



Plán lokality.

Podle Kuna a kol. 2014.



Hradní areál od jihovýchodu.

Foto Z. Kačerová, 2014.



Letecký snímek hradního areálu.

Foto L. Šmejda, 2009.



Hradní jádro s příkopem.

Foto Z. Kačerová, 2014.



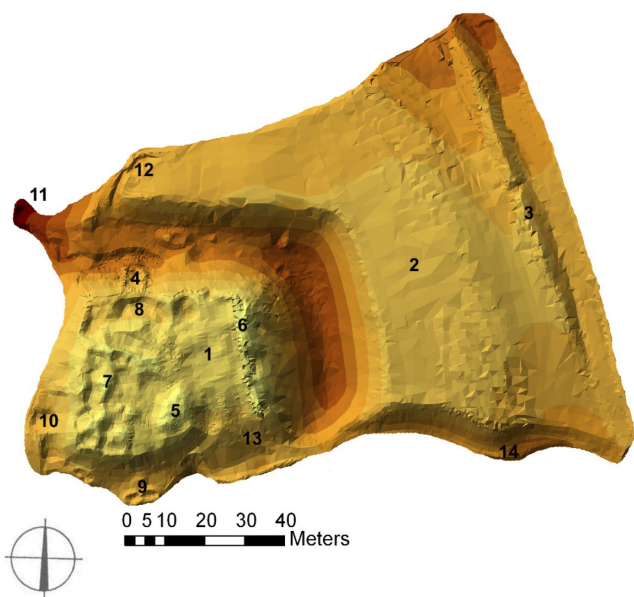
Ruiny hradního jádra.

Foto Z. Kačerová, 2014.



Příkop oddělující hradní jádro od předhradí.

Foto J. Hložek, 2006.



Trojrozměrná vizualizace hradu a předhradí.

Podle Hložek 2012.