

## Lidečko, okr. Vsetín, Zlínský kraj

### Pravěké hradiště Kopce

(1250–1000 př. Kr.)

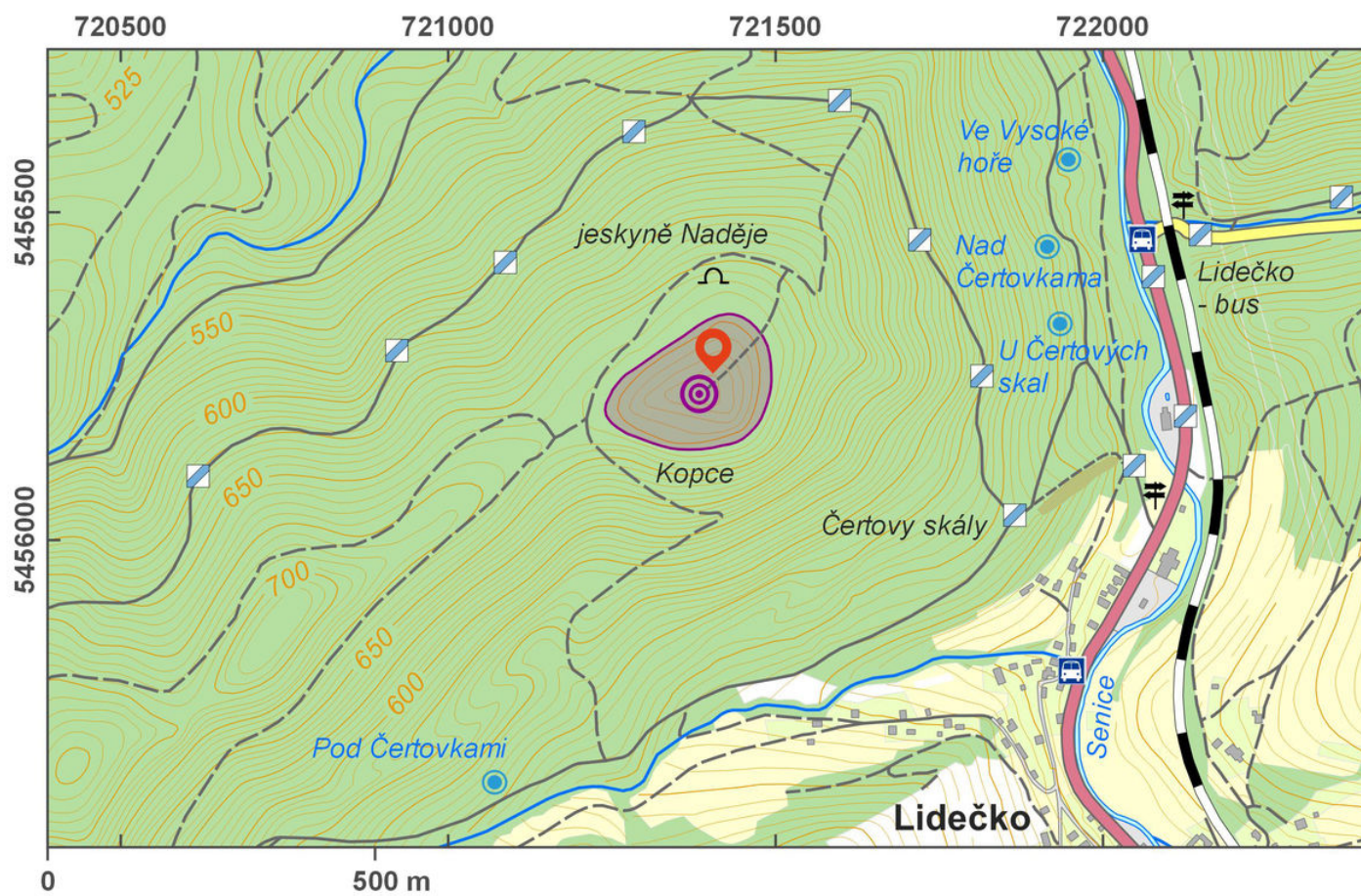


Nevelké pravěké hradiště Kopce leží ve strategické poloze a pravděpodobně nesloužilo ke stálému obývání. Plnilo zřejmě důležitou funkci útočiště před nepřáteli a ochrany obchodních cest. Objeveno bylo na konci 19. století, avšak průzkum formou povrchových sběrů zde probíhal až od 80. let 20. století. Na základě nálezů lze hradiště datovat do pozdní doby bronzové až doby halštatské. Hradiště má plochu 1 ha a je opevněné pouze na západní straně kamenitým valem, zachovalým ve výšce asi 0,5 m. Jako nepřímý doklad vztahu daného místa k dálkovému obchodu mohou sloužit četné nálezy cenných bronzových předmětů v okolí. Ve vrcholové části hradiště je vztyčený 1 m vysoký kámen a existují spekulace o tom, že sloužilo jako centrum kultu. Hora Kopce je vyhlášena za přírodní památku.

**Literatura:** Cendelín 2000b; Sklenář – Sklenářová – Slabina 2002; Čížmář 2004.

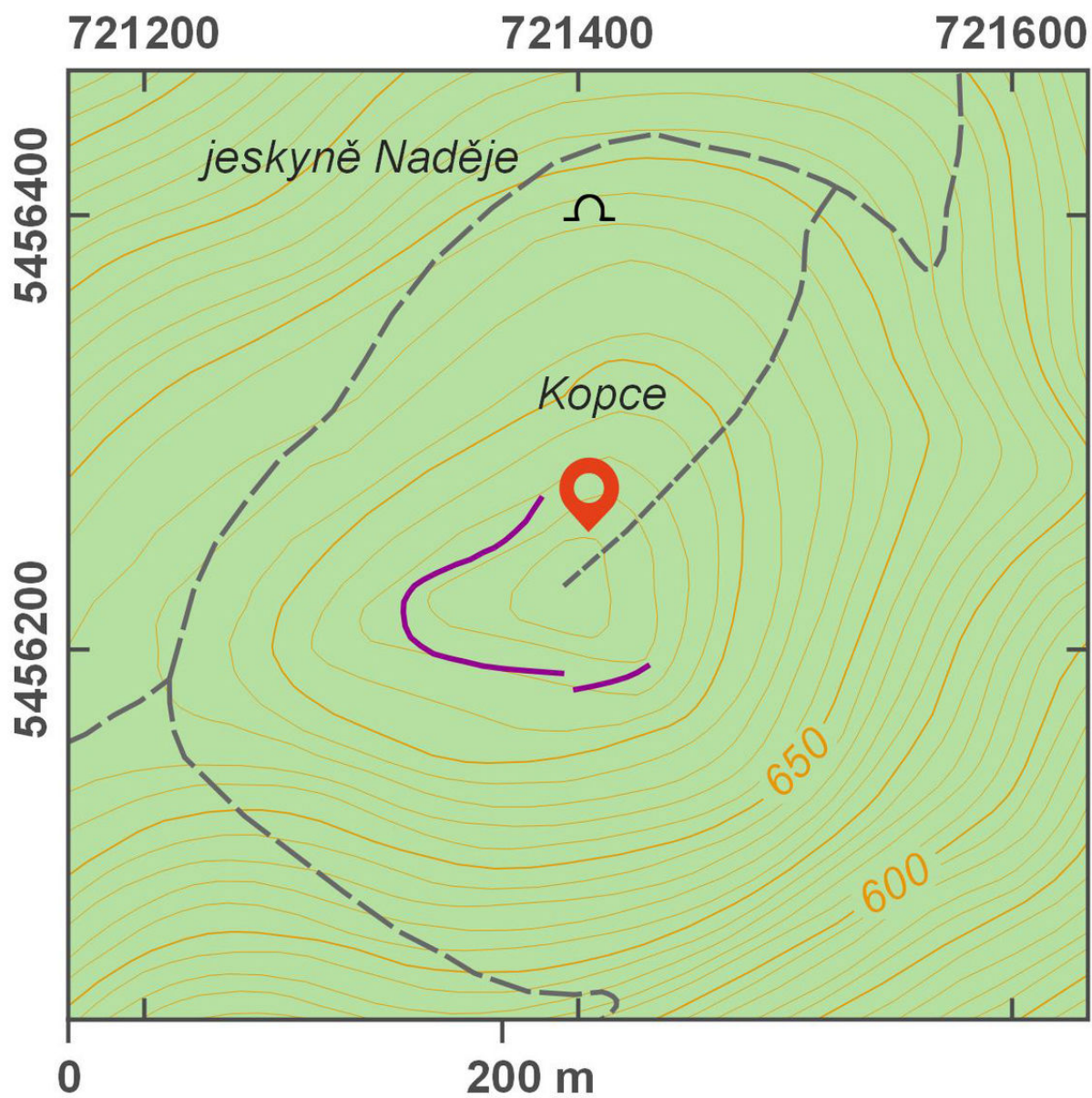
**Navigační bod:** N 49°13'08.04", E 18°02'23.17".

[https://www.archeologickyatlas.cz/cs/lokace/lidecko\\_vs\\_hradište\\_kopce](https://www.archeologickyatlas.cz/cs/lokace/lidecko_vs_hradište_kopce)



Přístupová mapa.

Podle Tomášek a kol. 2015.



Plán lokality.

Podle Tomášek a kol. 2015.



Vztyčený kámen na vrcholu hradiště.

Foto E. Čermáková, 2013.