

Libice nad Cidlinou, okr. Nymburk, Středočeský kraj

Raně středověké hradiště

(9.–11. století)

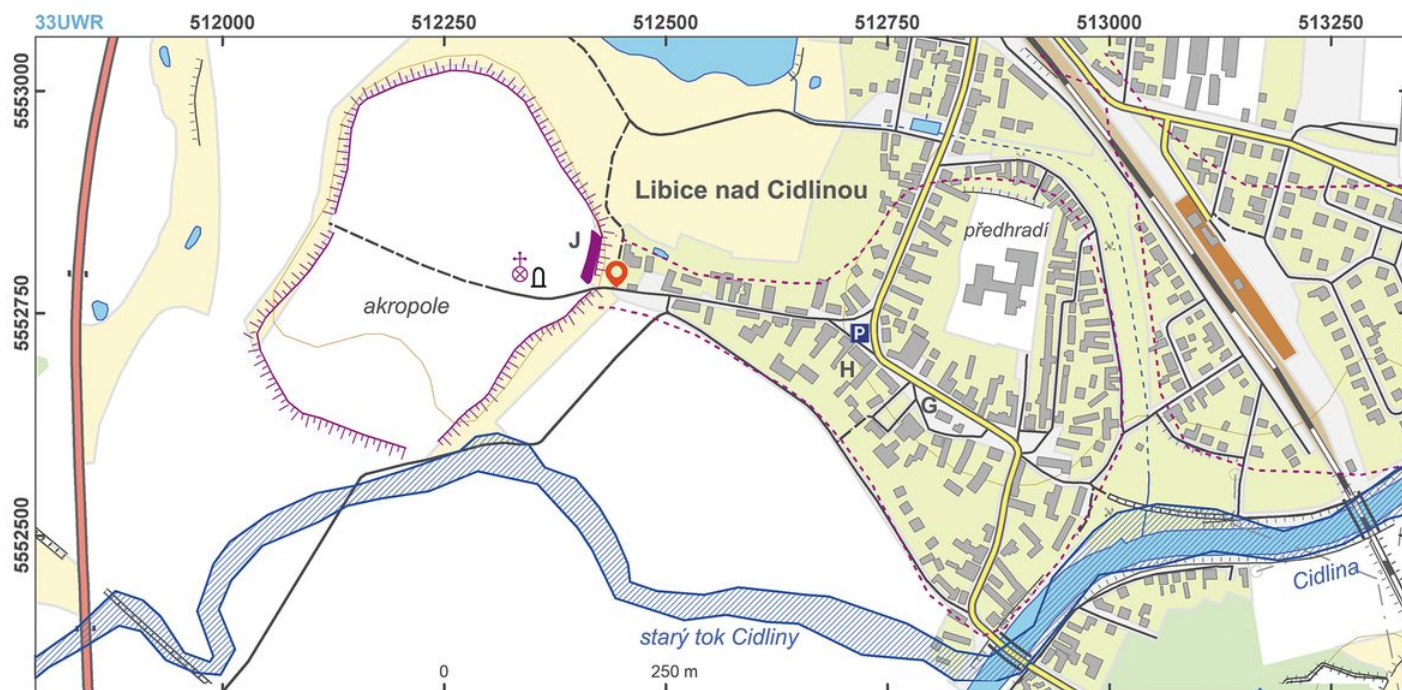


Hradiště na soutoku Labe a Cidliny je jedním z významných míst českých raně středověkých dějin. Nejstarší doklady zdejšího osídlení jsou datovány již do mladší doby bronzové, nicméně nejdůležitějším historickým obdobím byla pro Libici druhá polovina 10. století, kdy hradišti vládl rod Slavníkovců. Písemné prameny naznačují příbuzenské vazby Slavníkovců k rodu saských vévodů, pozdějších římských králů a císařů. Kolem r. 955 se na Libici narodil druhý pražský biskup a zemský patron sv. Vojtěch. V době slavníkovské vlády byl na akropoli hradiště postaven kostel podle vzoru tzv. saské otonské architektury. Vyvraždění rodu Slavníkovců v r. 995 nezanechalo v archeologických nálezech výraznější stopu a hradiště si podrželo postavení správního centra až do poloviny 12. století. Opevněný areál se nachází na pozůstatcích říční terasy obklopené nivou. Z původní dřevohlinité hradby s kamennou plentou se dochoval pouze malý úsek na akropoli hradiště, která je v současnosti národní kulturní památkou. Na předhradí se nachází centrum dnešní obce. Libické hradiště patří mezi dlouhodobě archeologicky sledované lokality – sondy archeologického výzkumu dnes pokrývají přibližně 5 % plochy opevněného areálu a řadí jej mezi nejlépe prozkoumaná raně středověká centra u nás.

Literatura: Princová – Mařík 2006; Mařík 2009.

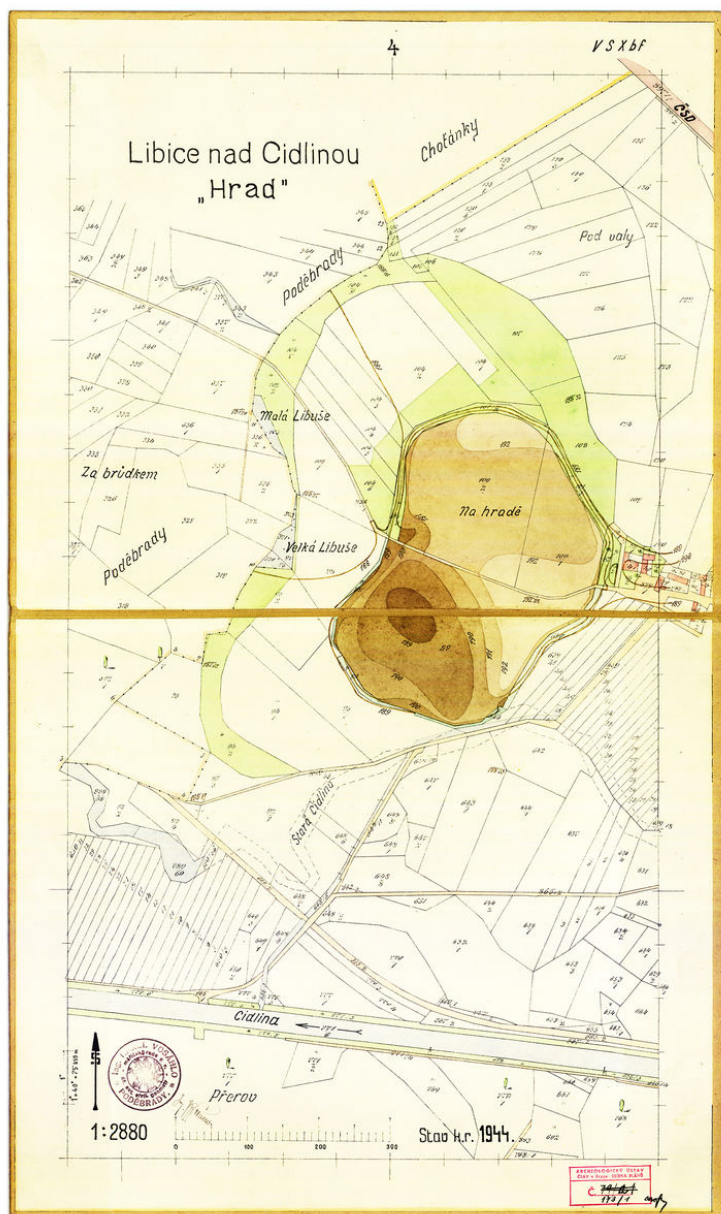
Navigační bod: N 50°07'37.66", E 15°10'26.39" (vstup na akropoli).

Vysvětlivky k mapám: A – akropole; B – předhradí; C, F – zázemí hradiště se sídlištními a hrobovými nálezy; D – zázemí hradiště s hrobovými nálezy; E – další sídlištní nálezy; G – fara, poblíž místa zázračného uzdravení sv. Vojtěcha; H – Pamětní síň s archeologickou expozicí na obecním úřadě; J – pozůstatek hradby.



Přístupová mapa/plán lokality.

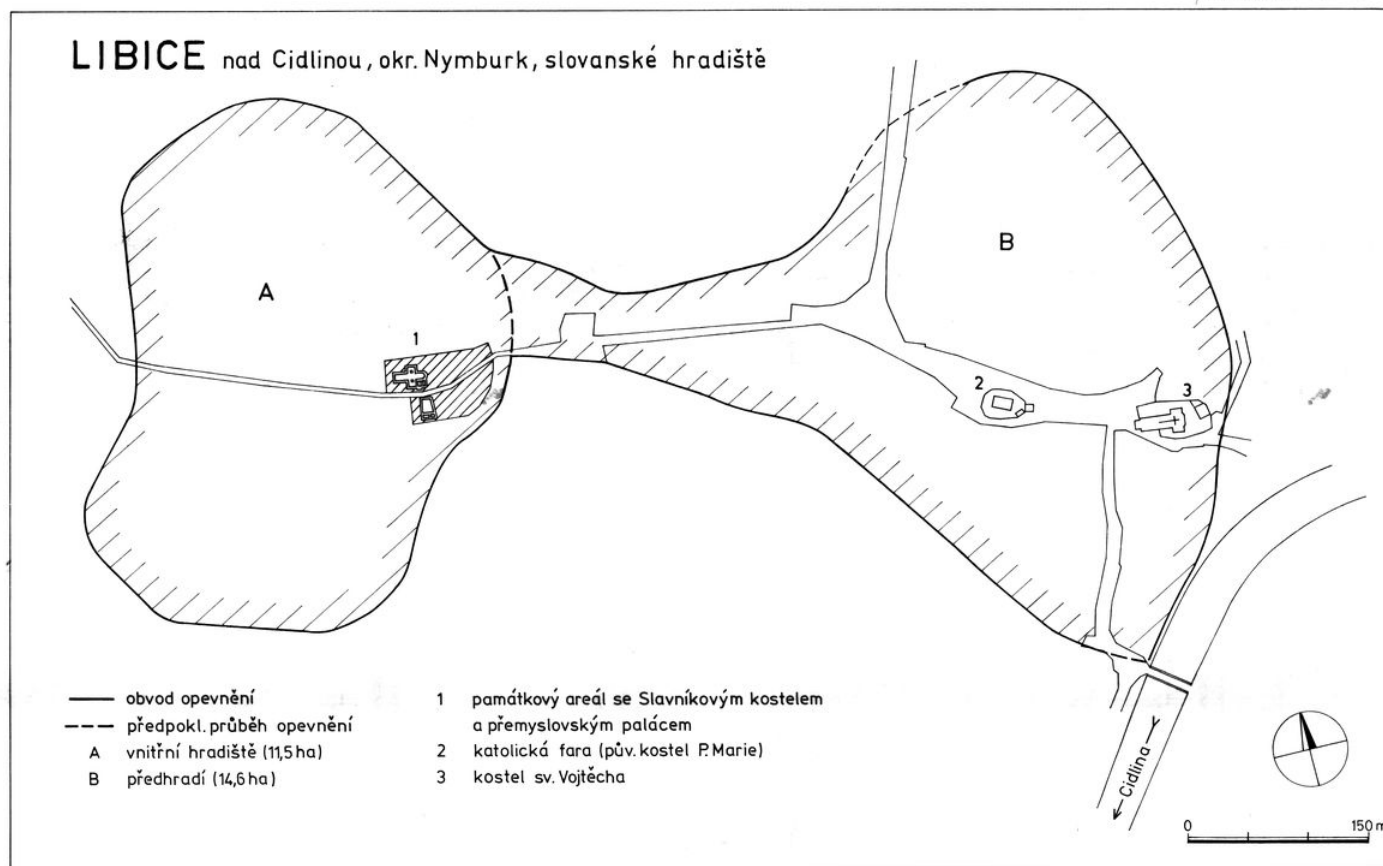
Podle Kuna a kol. 2014.



Kolorovaný katastrální plán hradiště, stav při výzkumu v r. 1944.

K. Vosáhlo, 1949. Archiv ARÚP, PY000173001.

p.lováček 2/13



Areál slovanského hradiště.

Archiv ARÚP, PY000173106.



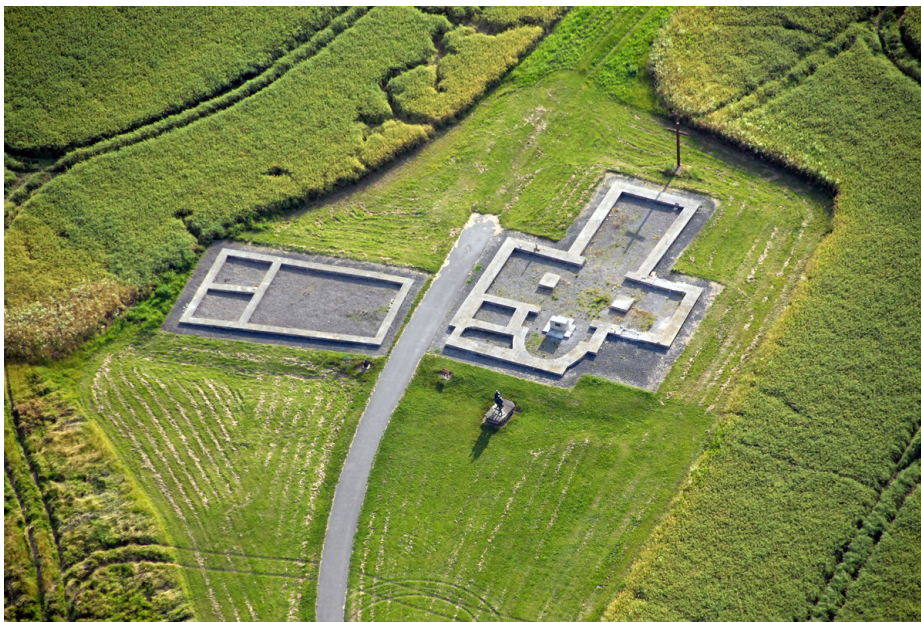
Letecký snímek hradíště.

Foto M. Gojda, 2013.



Letecký snímek hradíště.

Foto M. Gojda, 2011.



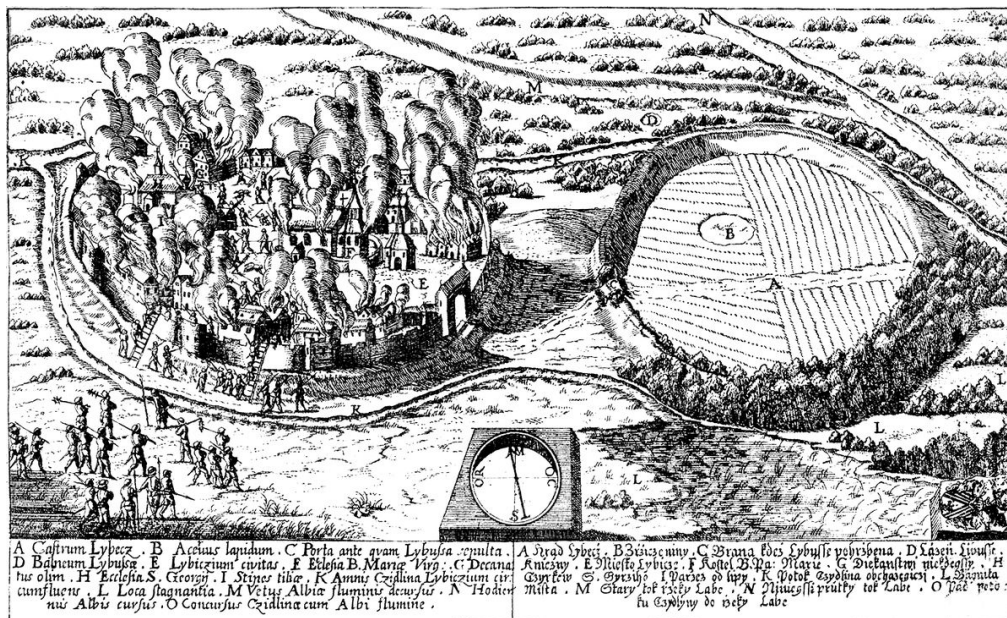
Letecký snímek akropole s rekonstruovaným půdorysem kostela.

Foto M. Gojda, 2013.



Akropole hradiště s rekostrukcí kostela a sousoším sv. Vojtěcha a sv. Radima.

Foto J. Mařík, 2014.



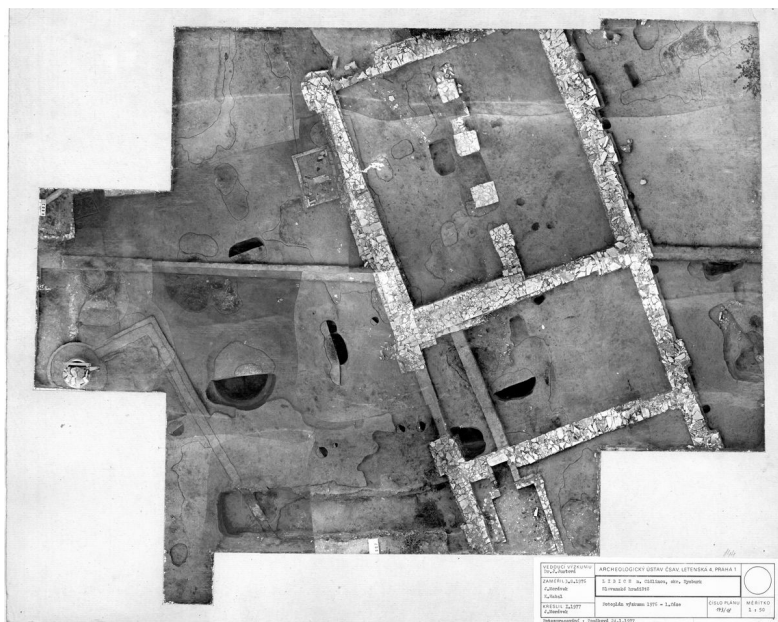
Libice nad Cidlinou na rytině z druhé poloviny 17. století.

Podle Sklenář 2006.



Snímek z druhé etapy výzkumu akropole hradiště (1967–1973).

Archiv ARÚP.



Fotoplán první fáze výzkumu v r. 1976.

Foto J. Morávek, 1977. Archiv ARÚP, PY000173018.



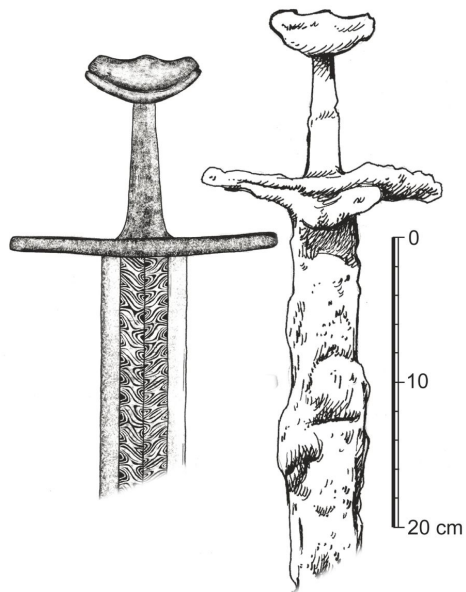
Dlouholetý vedoucí archeologického výzkumu Rudolf Turek.

Archiv ARÚP.



Výzkum kostela na akropoli hradiště v l. 1949–1950.

Archiv ARÚP.



Meč zdobný panely z damaskové oceli (vlevo rekostrukce) z pohřebiště v aglomeraci hradiště.

Podle Mařík 1999 upravili J. Mařík a J. Hošek.



Zlomek tzv. nápisové stély nalezené v blízkosti kostela na akropoli hradiště.

Foto J. Mařík, 2012.



Zlatý prsten nalezený na akropoli hradiště při povrchovém průzkumu v r. 2013.

Foto J. Mařík, 2013.