

Klášter u Vilémova, okr. Havlíčkův Brod, kraj Vysočina

Těžební okrsek vilémovského kláštera

(12.–13. století)

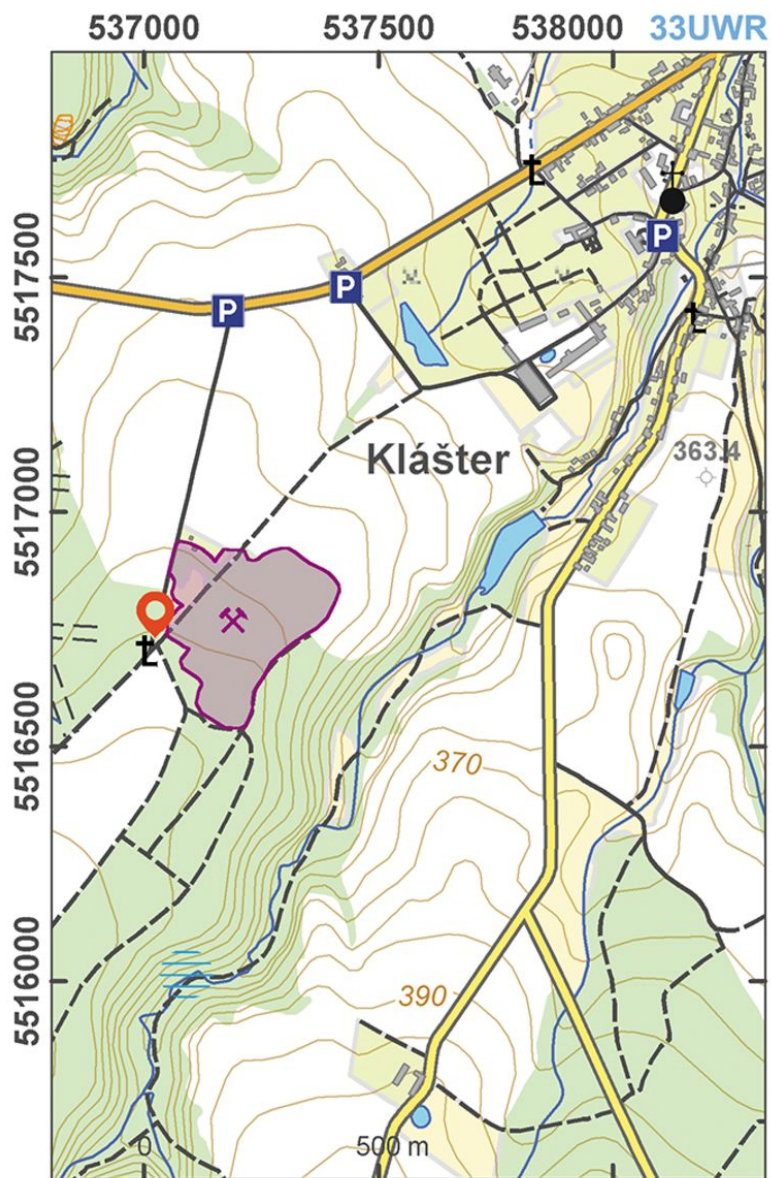


Benediktinský klášter sv. Petra a Pavla vznikl ve 12. století a ekonomicky profitoval především z těžby stříbrnosných a zlatonosných rud v Železných horách, která vrcholila ve 13. století, před rozkvětem těžby na Kutnohorsku. Klášter zanikl během husitských válek a následně byla na jeho místě vystavěna renesanční tvrz a později barokní zámek. Dobře zachovalé pozůstatky těžebního areálu umožňují rekonstruovat proces těžby a zpracování rudy na přelomu raného a vrcholného středověku. Dnes se zde nacházejí obvalová pole, rybník s náhonem k předpokládanému rudnému mlýnu či stoupě a relikty cest, po nichž byla ruda převážena z těžebního areálu ke zpracování a dále do nedalekého městečka.

Literatura: Kuna a kol. 2004, 283–286; Somer – Šrámek 2010; Šrámek 2012; Musil – Netolický 2013.

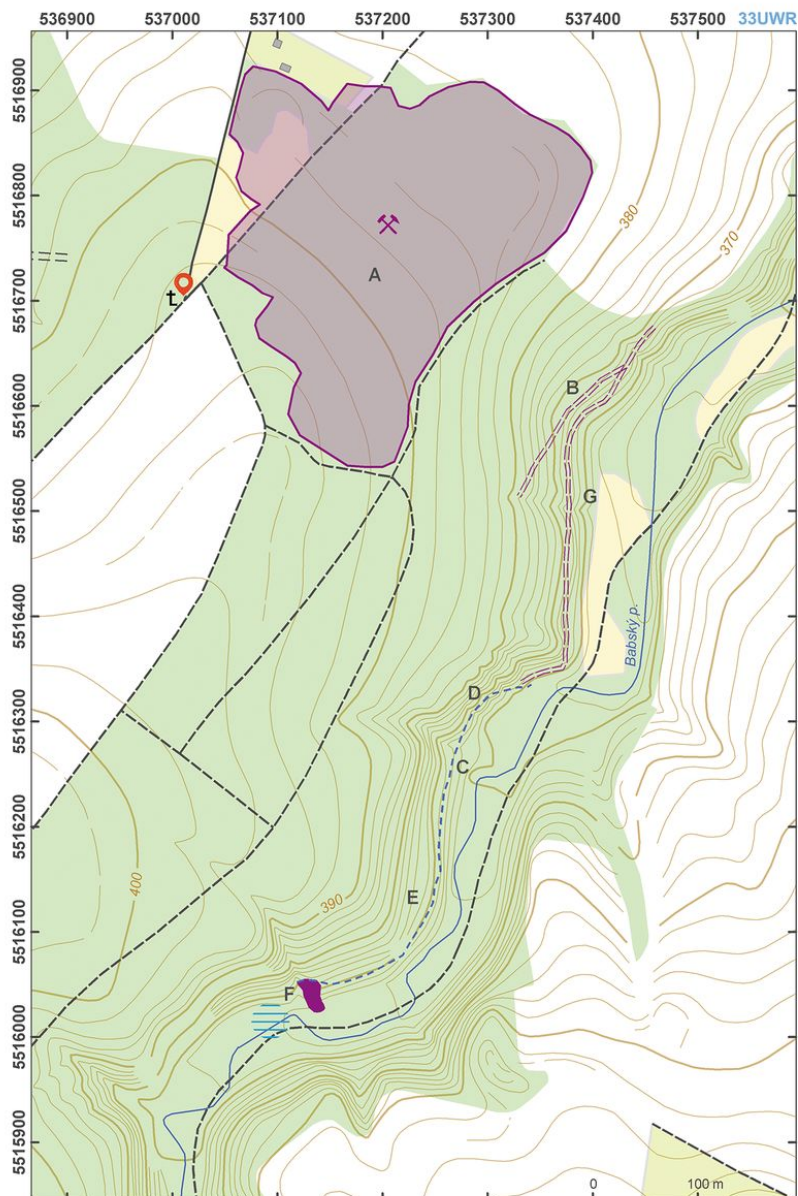
Navigační bod: N 49°48'06.21", E 15°30'51.90" (křížek na rozcestí u obvalového pole).

Vysvětlivky k mapám: A – obvalové pole; B – cesta od zpracovatelského areálu k předpokládané poloze rudného mlýna či stoupy; C – náhon; D – strouha náhonu zasekaná do skály, která nese stopy užití želízka a mlátku; E – terénní stupeň strouhy přirozeně zahloubené do svahu; F – dochovaná část hráze rybníka; G – cesta od těžebního areálu k městečku.



Přístupová mapa.

Podle Kuna a kol. 2014.



Plán lokality.

Podle Kuna a kol. 2014.



Těžební objekty.

Foto Z. Kačerová, 2014.



Část náhonu.

Foto Z. Kačerová, 2014.



Profil bývalého náhonu.

Foto Z. Kačerová, 2014.