

Holasovice, okr. Opava, Moravskoslezský kraj

Pravěké hradiště a zeměpanský hospodářský dvůr

(kolem 3600 př. Kr., 1200–750 př. Kr., 12.–13. století)



Areál pravěkého hradiště a zeměpanského hospodářského dvora v Holasovicích patří mezi nejdéle zkoumané archeologické lokality moravsko-slezského pomezí. Objevena byla již na počátku 19. století. Pravěké nálezy reprezentuje dvojice vzájemně se překrývajících příkopů, které vymezovaly jádro hradiště z období eneolitu a doby bronzové. Počátky středověkého osídlení se datují do 2. poloviny 12. století, kdy byl na hradišti založen dřevěný kostelík s přílehlým pohřebištěm. V západní části dvora byly objeveny relikty raně gotického kostela, dnes přestavěného na obytný dům. Dnešní zástavba, sestávající z hospodářských budov a obytných objektů, pochází z 18. až první poloviny 20. století.

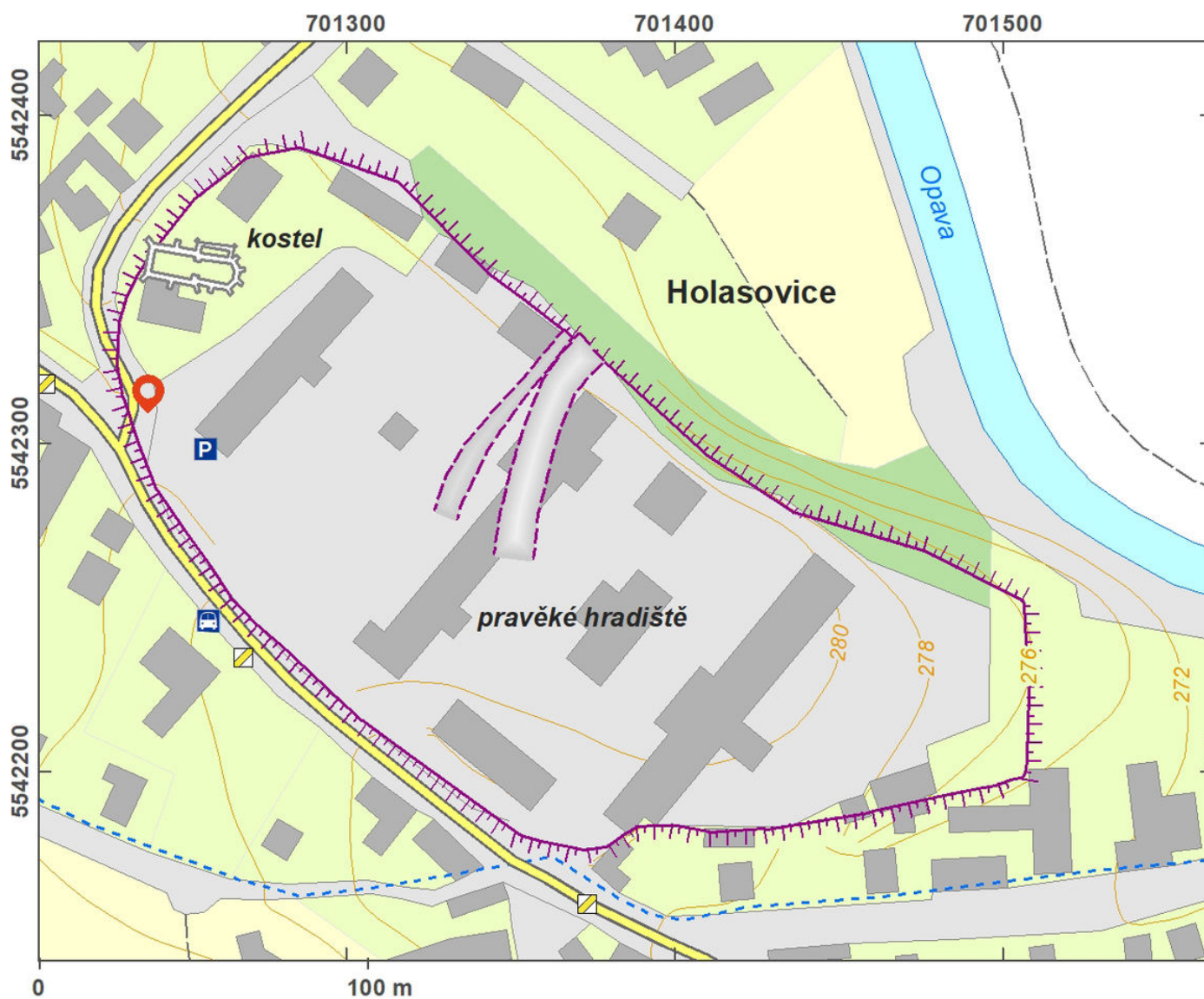
Literatura: Jisl 1952b, 1955, 1964; Bakala 1969; Kouřil 1994; Šikulová 1966; Prix 2012; Šikulová – Zezula 2012.

Navigační bod: N 49°59'56.35", E 17°48'32.68".



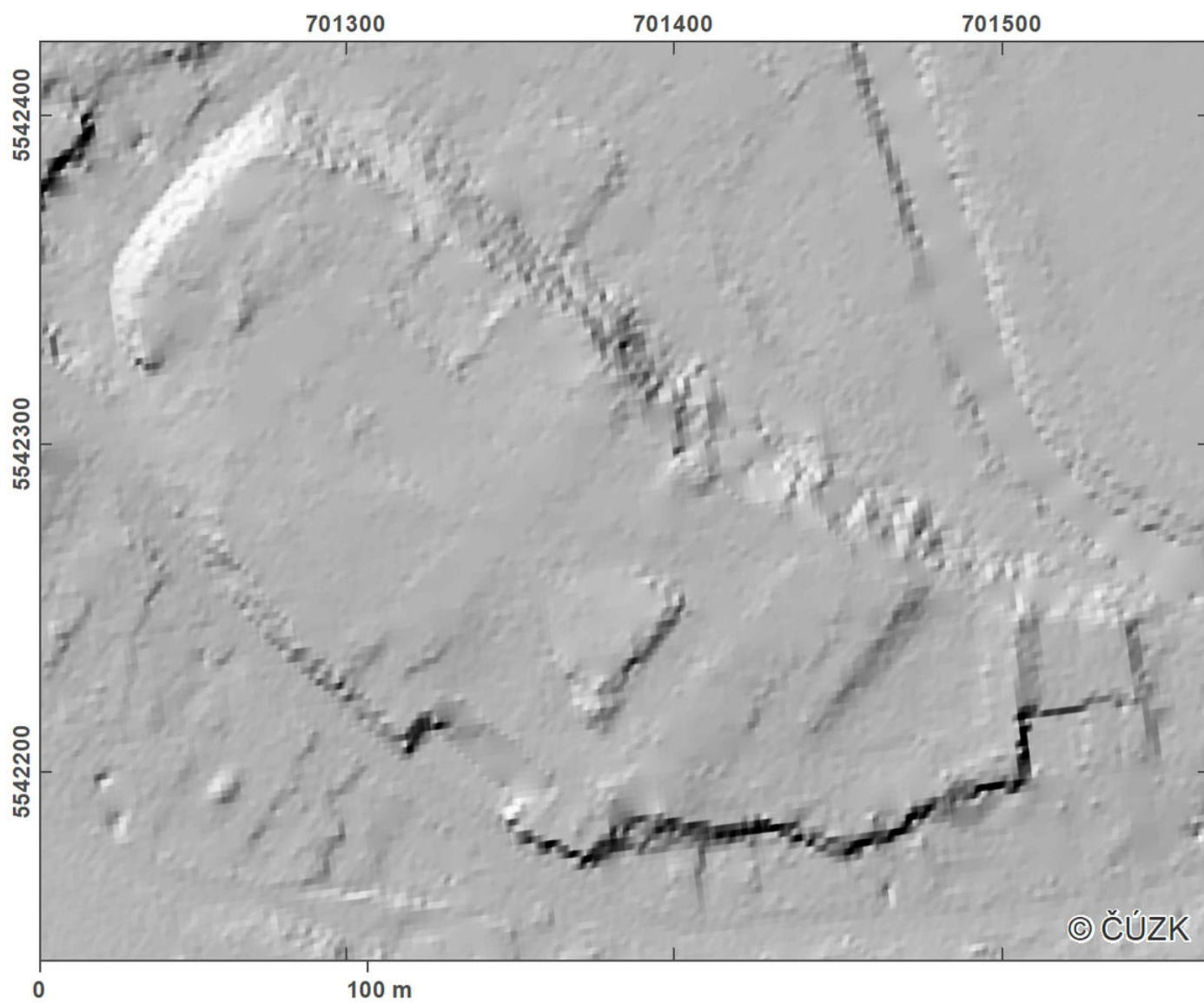
Přístupová mapa.

Podle Tomášek a kol. 2015.



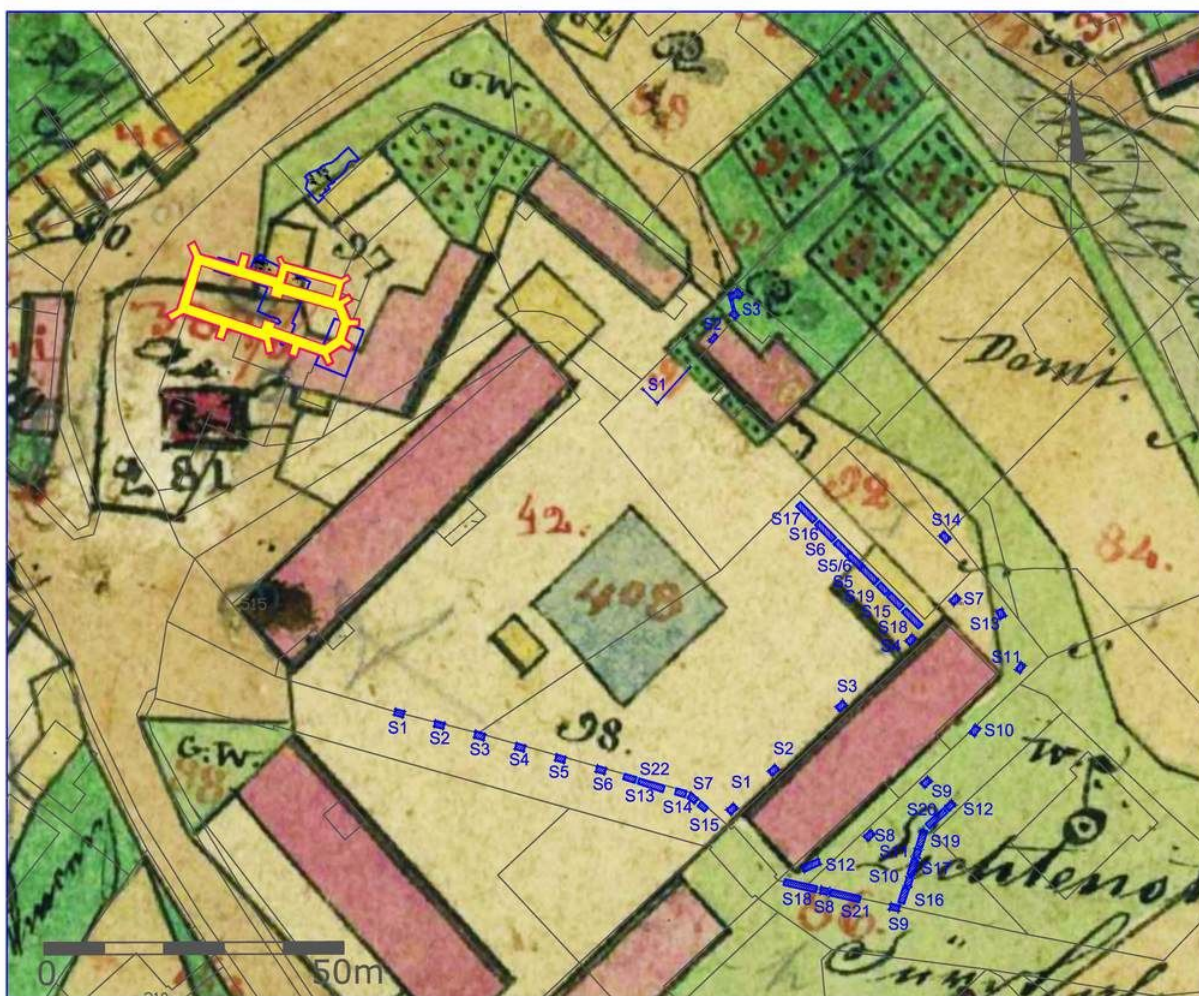
Plán lokality.

Podle Tomášek a kol. 2015.



Plán lokality – LLS snímek (stínovaný model) terénu.

Podle Tomášek a kol. 2015.

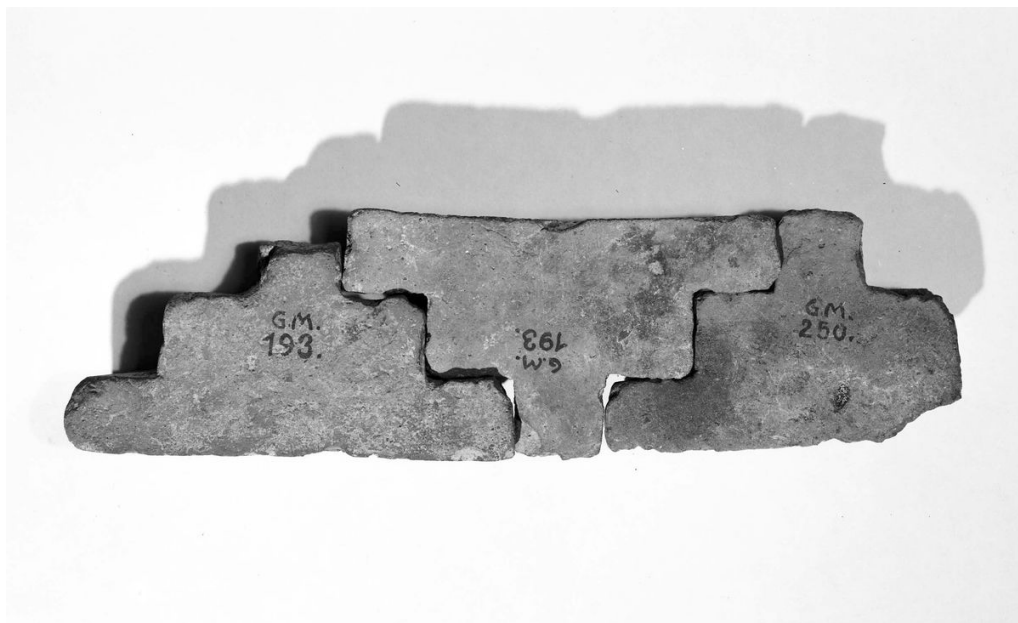


Soutisk současné katastrální mapy a indikační skici stabilního katastru z roku 1833.



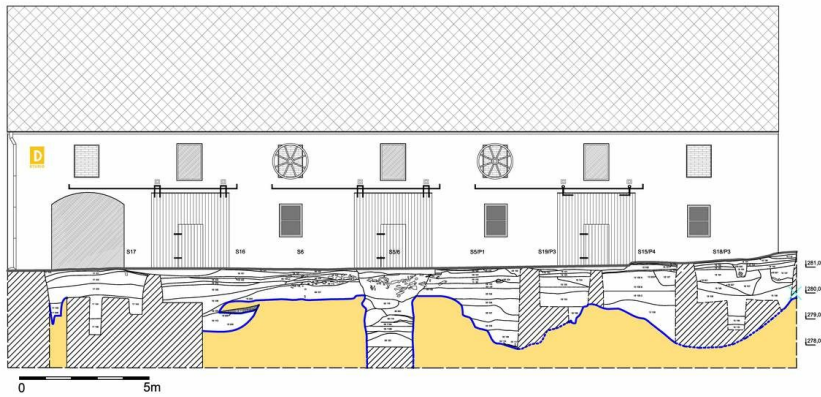
Archeologický výzkum v r. 2011. Řez výplní pravěkého příkopu.

Foto J. Motěšický, 2011.



Raně gotické mozaikové dlaždice nalezené v roce 1846 v západní části lokality.

Foto Slezské zemské muzeum Opava.



Řez pravěkým a středověkým souvrstvím ve výkopu před jednou z budov v severní části dvora.