

Habrůvka, okr. Blansko, Jihomoravský kraj

Jeskyně Býčí skála

(1000 př. Kr. až současnost)

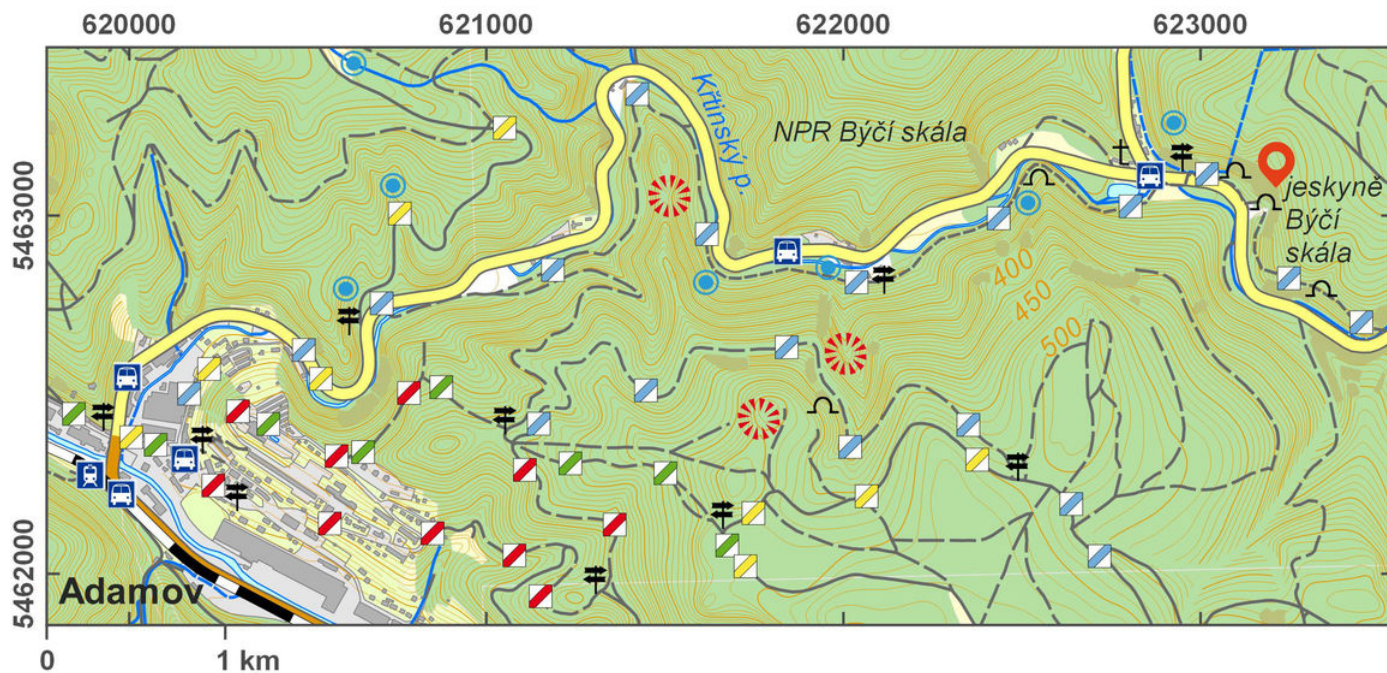


Jeskyně Býčí skála v Moravském krasu je nejstarší archeologicky zkoumanou jeskyní na Moravě. Pozůstatky osídlení starší doby kamenné až starší doby železné byly objeveny ve druhé pol. 19. století. Byla zde nalezena známá bronzová soška býčka, dvě velká žároviště s pozůstatky 40 lidí, několik zvířecích kostí a množství jedinečných nálezů (keramické a bronzové nádoby, železné zbraně, zlaté a bronzové ozdoby, tisíce skleněných a jantarových korálků; unikátní jsou pozůstatky tří až čtyř vozů). Interpretace lokality je nejasná, nejčastěji se uvažuje nad kultovním a obětním místem. Jeskyně má délku 7 km, archeologický materiál se nacházel ve vstupní části („Předsíň“ a „Jižní odbočka“). Během druhé světové války jeskyni však postihlo nenávratné poškození a byla zabetonována podlaha Předsíně. Lokalita není celoročně přístupná, avšak v květnu se každoročně pořádají její komentované prohlídky pro veřejnost.

Literatura: Podborský 1993; Matoušek – Jenč – Peša 2001; Sklenář – Sklenářová – Slabina 2002; Kos 2012.

Navigační bod: N 49°18'27.89", E 16°41'39.72".

http://www.archeologickyatlas.cz/cs/lokace/habruvka_bk_jeskyne_byci_skala



Přístupová mapa.

Podle Tomášek a kol. 2015.



Detail upraveného vchodu do jeskyně.

Foto K. Sklenář, 2015.